

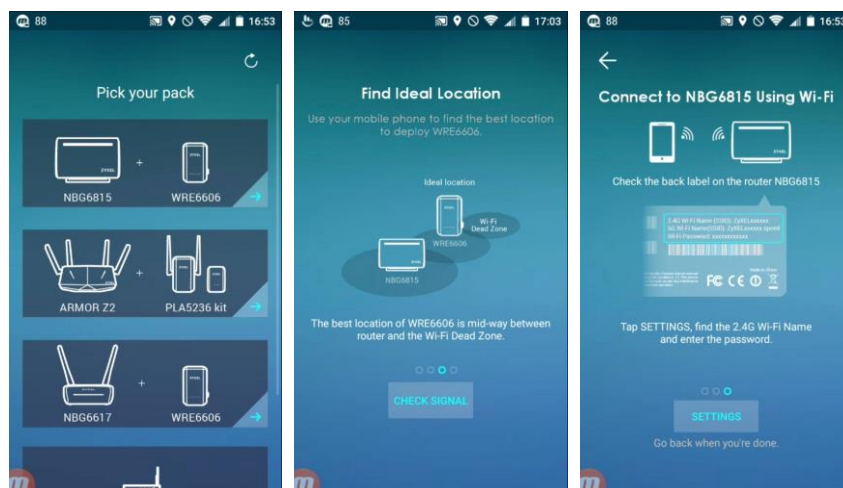
## Zyxel ONE Connect zapewnia bezprzewodowy zasięg Wi-Fi w całym domu

Zyxel Communications prezentuje aplikację ONE Connect – stworzoną z myślą o zapewnieniu użytkownikom pełnego zasięgu sieci bezprzewodowej w całym domu.

Aplikacja mobilna ONE Connect została tak zaprojektowana, aby pomóc użytkownikom w prosty sposób **stworzyć w warunkach domowych**, za pomocą urządzeń marki Zyxel: routerów, wzmacniaczy sygnału Wi-Fi oraz adapterów powerline\*, **niezawodną sieć Wi-Fi**. Intuicyjna w obsłudze aplikacja umożliwia również zwiększenie zasięgu sieci bezprzewodowej oraz kablowej w niedostępnych do tej pory miejscach.

### Intuicyjna obsługa

Aplikacja ONE Connect została zaprojektowana tak, aby zminimalizować liczbę wymaganych czynności konfiguracyjnych, umożliwiać kopiowanie aktualnych ustawień do nowo dodawanych urządzeń oraz automatycznie ustawiać priorytety ruchu sieciowego i tym samym oferować możliwie najlepsze warunki dla każdego podłączonego użytkownika. Kilka kliknięć wystarczy, aby szybko zablokować dzieciom dostęp do sieci bezprzewodowej lub zapewnić tymczasowy dostęp Wi-Fi dla gości.



Graficzna instrukcja „krok po kroku” aplikacji ONE Connect umożliwia szybką konfigurację sieci w całym domu

\* Pod poniższym linkiem znajdują się modele urządzeń Zyxel obsługiwane przez rozwiązanie ONE Connect dla domu: <https://www.zyxel.com/solutions/ONE-Connect-Solution-for-Home-20161028-618755.shtml>. Aby uzyskać informacje o dostępności produktu, skontaktuj się z lokalnym dystrybutorem.

## Zasięg sieci Wi-Fi w małych i dużych domach

Entuzjastom gier i streamingu oraz użytkownikom mieszkającym w kamienicach, bezprzewodowy router [Armor Z2 AC2600](#) i adaptory [PLA5206 v2](#) lub [PLA5236](#) zapewnią granie bez zakłóceń i oglądanie filmów online w pełnej rozdzielczości HD w całym domu. Dzięki adapterom powerline, które umożliwiają przesyłanie sygnału poprzez gniazdka sieci elektrycznej, użytkownicy nie muszą już instalować w pomieszczeniach kłopotliwego okablowania.

W domach średnich rozmiarów router [NBG6815](#) oraz wzmacniacz sygnału Wi-Fi [WRE6606](#) zapewni gigabitową przepustowość 11ac MU-MIMO Wi-Fi nawet na tarasie lub w ogrodzie. Dodatkowo model [WRE6606](#) może być zasilany poprzez power bank i umieszczony w dowolnym miejscu. Ładny i estetyczny wygląd urządzeń bez problemu wkomponuje się w nowoczesny design wnętrza.

Użytkownikom mieszkającym w małych domach lub mieszkaniach wysoką wydajność i prędkość połączeń zapewnią router MU-MIMO [NBG6617](#) oraz bezprzewodowy wzmacniacz MU-MIMO [WRE6606](#). Urządzenia te oferują prędkość połączeń w standardzie 802.11ac dla wielu użytkowników jednocześnie.



Rozwiązanie [ONE Connect](#) dedykowane jest do wielu różnych instalacji domowych

(Po lewej: PLA5236, Armor Z2 i PLA5206; w środku: NBG6815 i WRE6606; po prawej: WRE6606 oraz NBG6617)

*[ONE Connect](#) to nie tylko narzędzie umożliwiające stworzenie szybkiej sieci bezprzewodowej w domu. Aplikacja ta zapewnia również pełny podgląd całej domowej sieci z poziomu jednego interfejsu – komentuje Norbert Ogłodziński, Country Sales Manager Zyxel Communications. – To rozwiązanie w przyszłości zostanie wdrożone także w innych urządzeniach Zyxel. Dzięki temu użytkownicy, którzy planują samodzielnie stworzyć kompleksową sieć obejmującą zasięgiem cały dom, będą mogli dostosować do swoich potrzeb różne zestawy urządzeń – dodaje.*

Dodatkowe informacje:

- [Więcej informacji o ONE Connect](#)

- [Pełna lista modeli obsługujących rozwiązanie ONE Connect](#)
- [Tutorial wideo, jak skonfigurować urządzenia Zyxel za pomocą aplikacji ONE Connect](#)

## **Zyxel Communications**

Zyxel Communications już od prawie 30 lat łączy ludzi koncentrując się na innowacyjności i na klientach. Nasze możliwości adaptacji oraz innowacyjne technologie sieciowe czynią nas liderami komunikacji dla firm telekomunikacyjnych, dostawców usług, firm i użytkowników domowych.

- 1500+ współpracowników na całym świecie
- 100 milionów urządzeń łączących na globalną skalę
- Ponad 700,000 firm pracujących lepiej, dzięki produktom marki Zyxel
- Obecność na 150 światowych rynkach

Obecnie, Zyxel Communications tworząc sieci przyszłości, uwalnia potencjał i spełnia wymagania nowoczesnych miejsc pracy – wspierając ludzi w biurze, codziennym życiu i w czasie wolnym.

## **ZYXEL – twój sieciowy sojusznik**

### **Kontakt prasowy**

Marta Bujakiewicz

Neuron Agencja PR | [m.bujakiewicz@neuron.pl](mailto:m.bujakiewicz@neuron.pl) | tel. 535 352 423