

Województwo podkarpackie

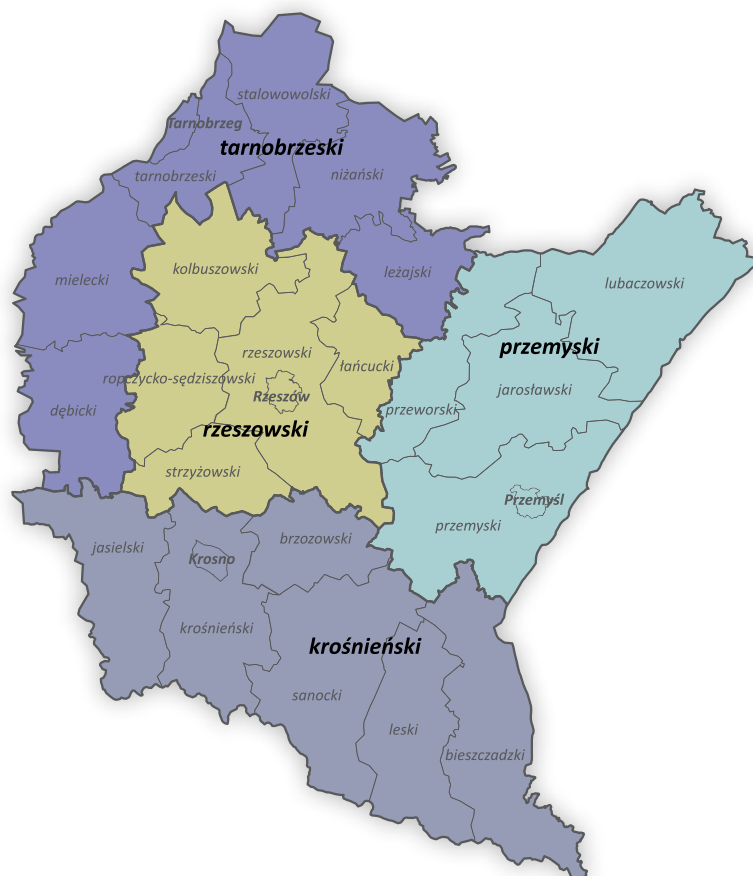
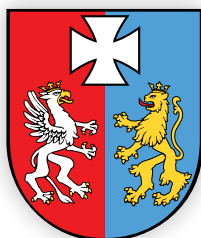


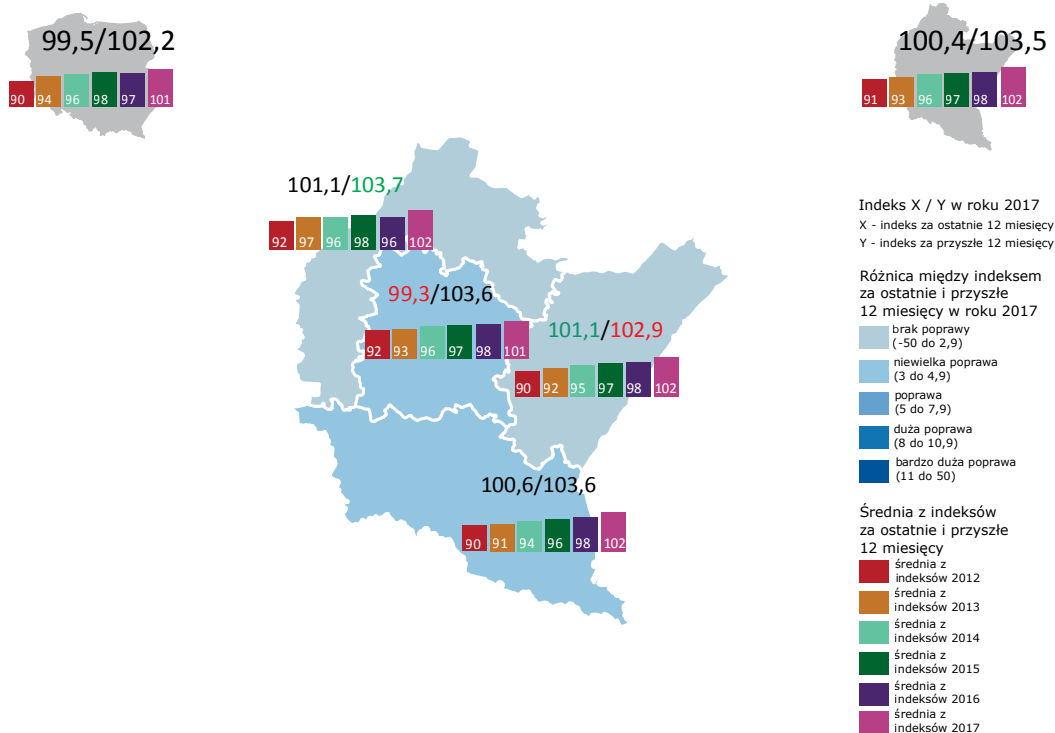
Tabela 1 ■ Dane statystyczne

	POLSKA	PODKARPACKIE	Krośnieński	Przemyski	Rzeszowski	Tarnobrzeski
PKB na 1 mieszkańca w relacji do średniej krajowej (Polska = 100; 2015)	100,0	70,9	59,0	52,7	89,1	73,3
Dochody gmin na 1 mieszkańca (zł; 2016)	4 586	4 012	3 964	4 014	4 320	3 733
Wydatki gmin na 1 mieszkańca (zł; 2016)	4 427	3 885	3 799	3 880	4 181	3 652
Stopa bezrobocia rejestrowanego (III kwartał 2017)	6,8	9,7	9,7	12,8	8,9	8,5
Przeciętne miesięczne wynagrodzenie brutto w relacji do średniej krajowej (Polska = 100; 2016)	100	85	79	82	91	84
Nakłady inwestycyjne w przedsiębiorstwach na 1 mieszkańca (zł; 2015)	4 347	2 740	1 448	1 213	3 502	3 951
Podmioty zarejestrowane w rejestrze REGON na 10 tys. mieszkańców (2016)	1 103	788	772	695	901	744
Podmioty nowo zarejestrowane w rejestrze REGON na 10 tys. mieszkańców (2016)	91	67	65	64	81	57
Podmioty wykreślone z rejestru REGON na 10 tys. mieszkańców (2016)	77	53	57	49	58	49
Podmioty gospodarcze zarejestrowane w rejestrze REGON ogółem (2016), w tym:	4 237 691	167 749	37 341	27 326	57 159	45 923
0-9 pracujących (mikro)	4 055 946	160 356	35 740	26 051	54 758	43 807
10-49 pracujących (małe)	148 002	5 952	1 284	1 044	1 930	1 694
50-249 pracujących (średnie)	29 280	1 251	281	207	397	366
Powyżej 249 pracujących (duże)	4 463	190	36	24	74	56

Źródło: Bank Danych Lokalnych, www.stat.gov.pl

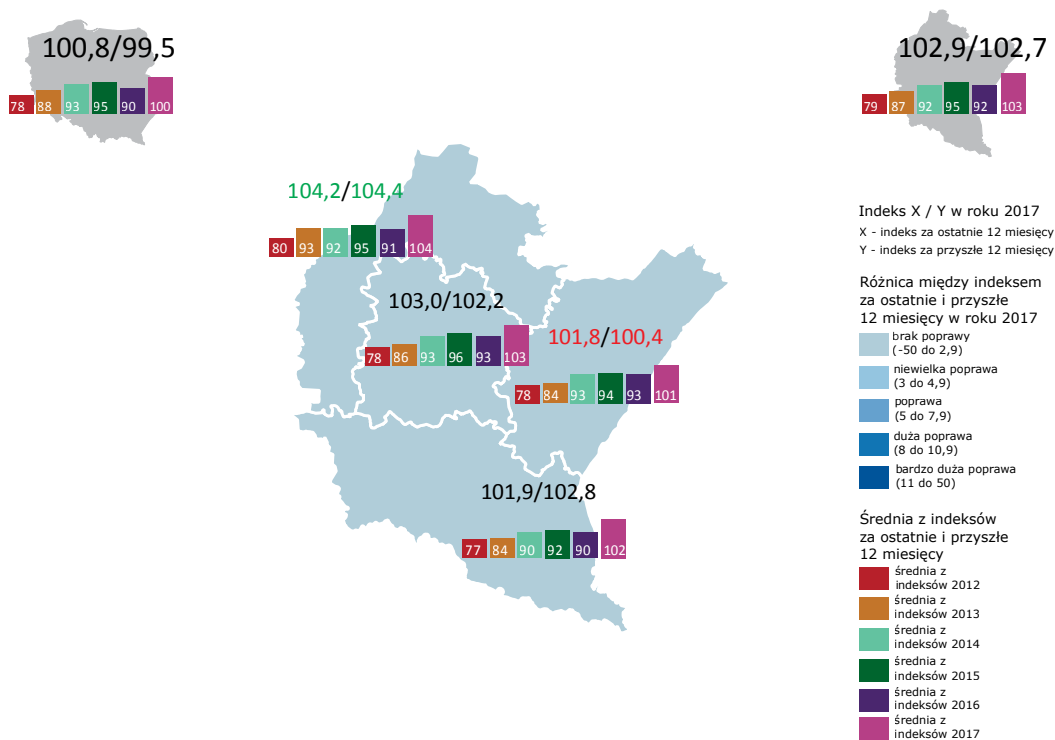
Ogólny Wskaźnik Koniunktury Mikro i Małych Firm

Mapa 1 ■ Ogólny Wskaźnik Koniunktury Mikro i Małych Firm – woj. podkarpackie

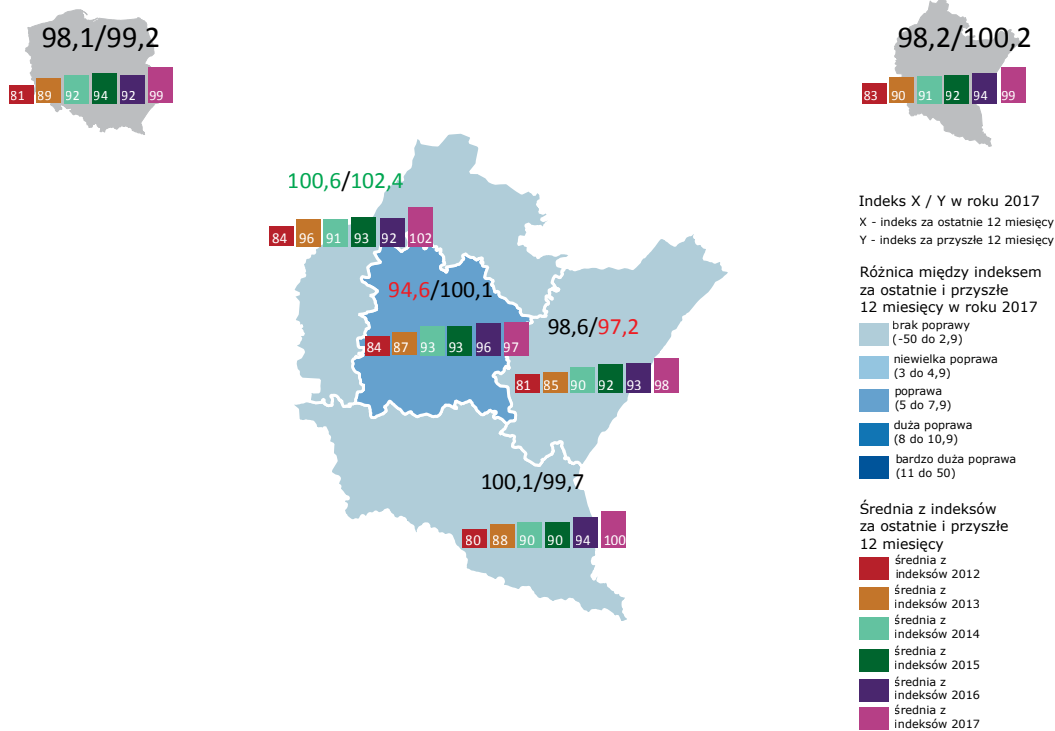


Ocena sytuacji gospodarczej przez mikro i małe firmy

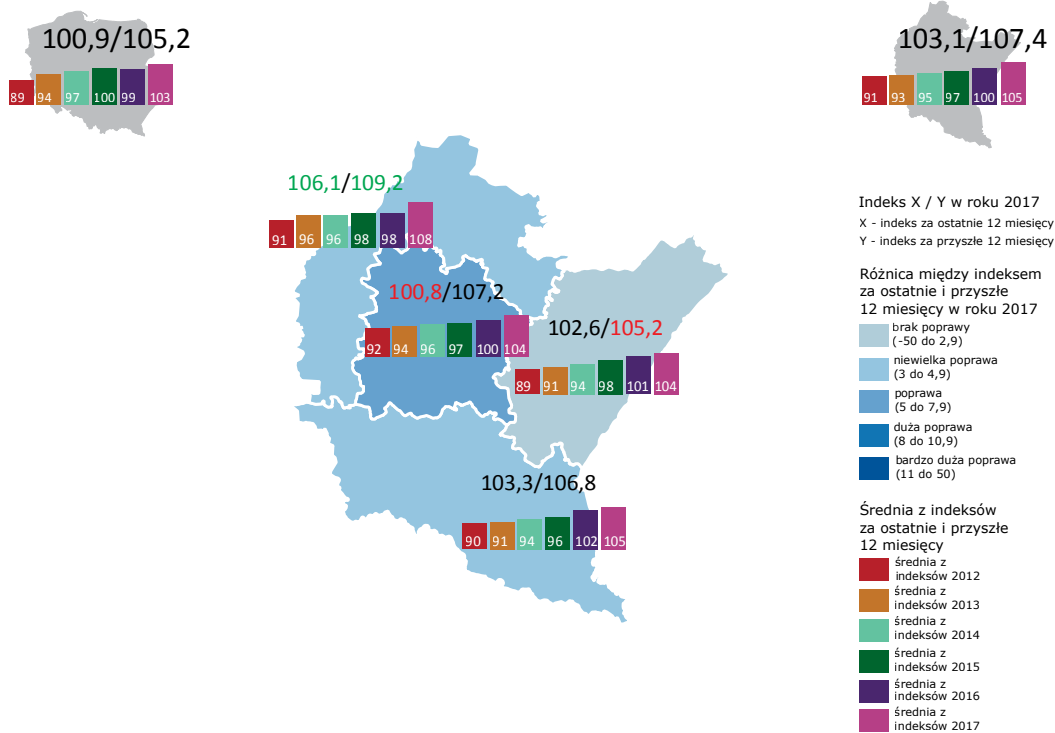
Mapa 2 ■ Ocena sytuacji gospodarczej – woj. podkarpackie



Mapa 3 ■ Ocena sytuacji branży – woj. podkarpackie

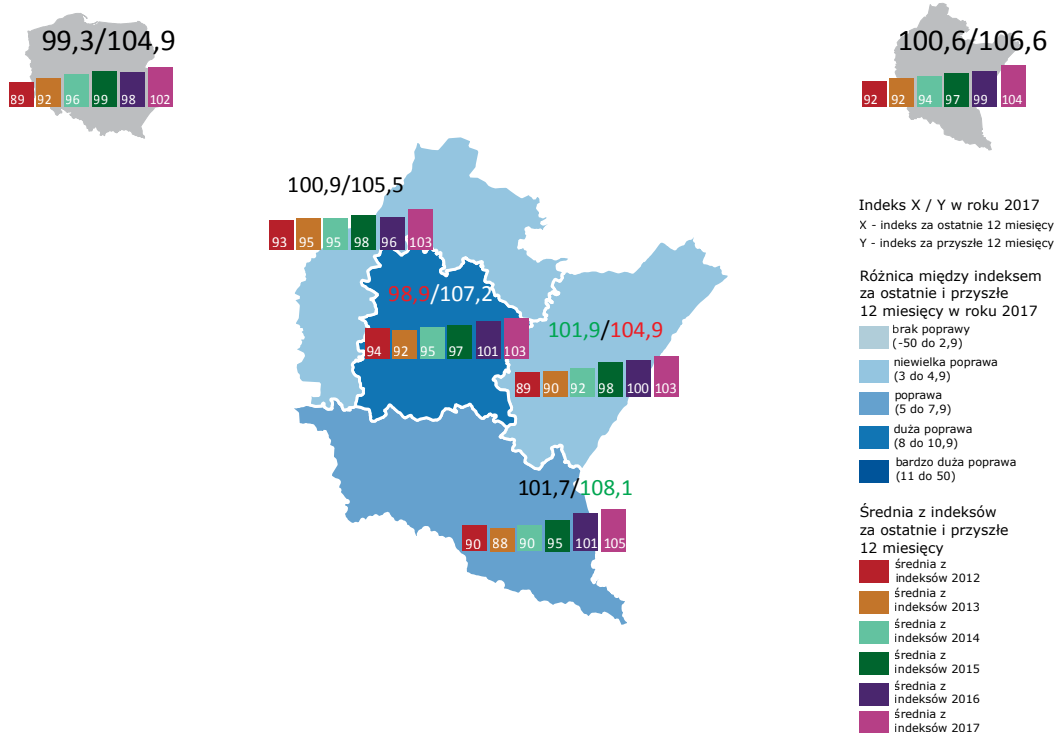


Mapa 4 ■ Ocena sytuacji firmy – woj. podkarpackie

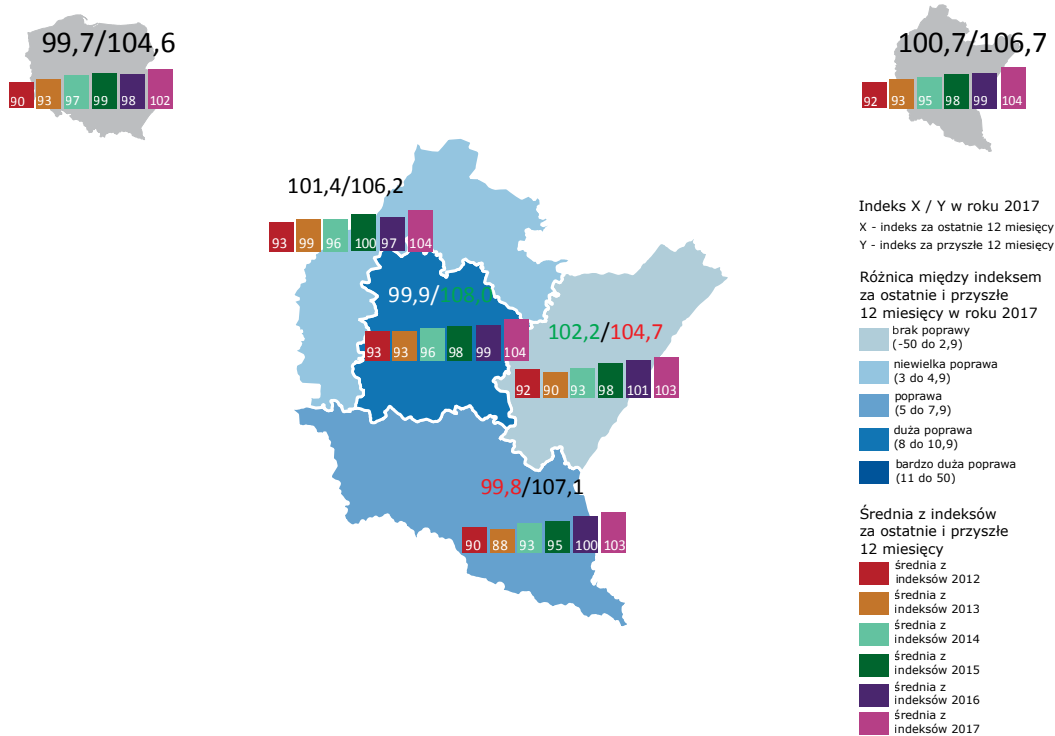


Sytuacja finansowa mikro i małych firm

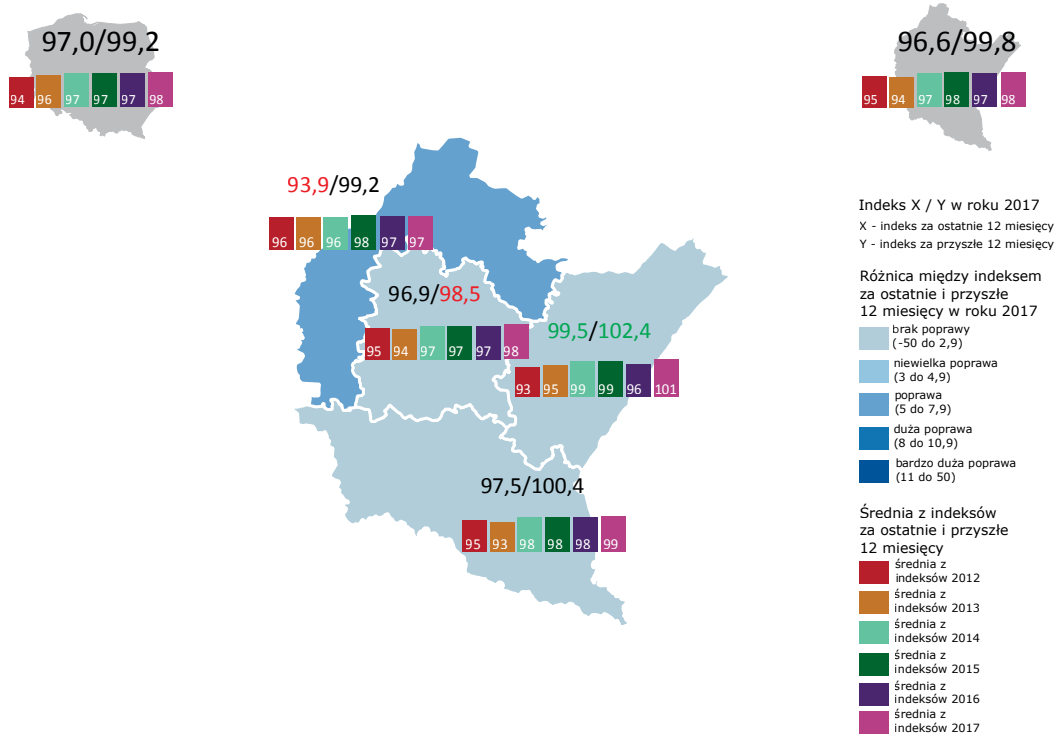
Mapa 5 ■ Ocena przychodów firmy – woj. podkarpackie



Mapa 6 ■ Ocena wyniku finansowego firmy – woj. podkarpackie

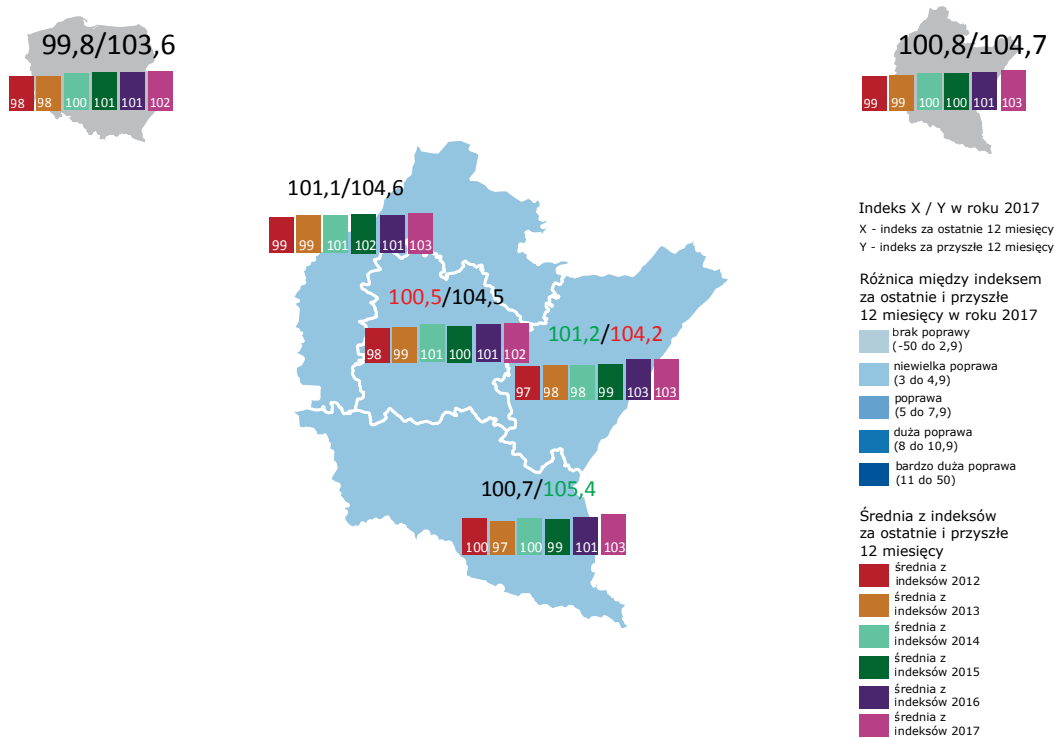


Mapa 7 ■ Ocena długości oczekiwania na zapłatę za sprzedane towary / usługi – woj. podkarpackie



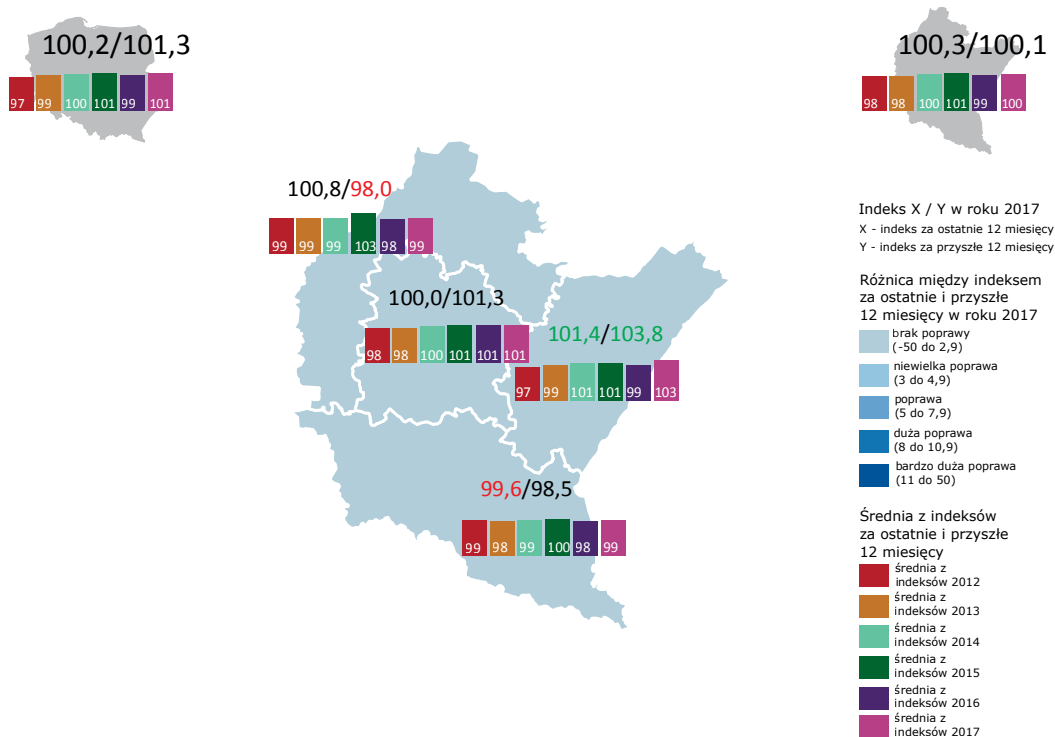
Zatrudnienie w mikro i małych firmach

Mapa 8 ■ Ocena zatrudnienia w firmie – woj. podkarpackie

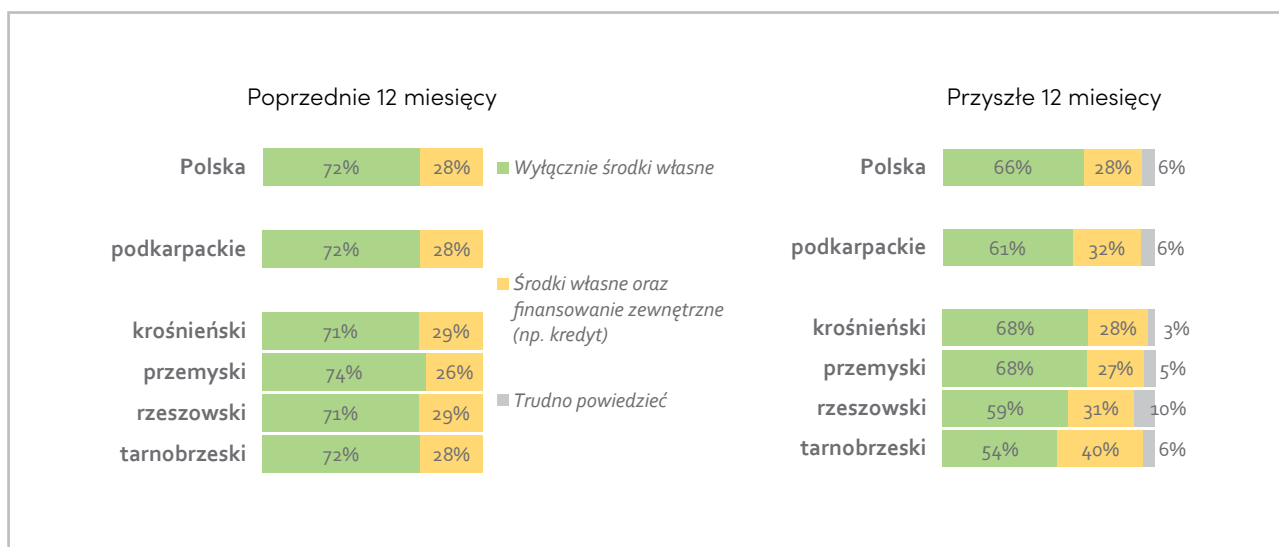


Dostępność zewnętrznego finansowania dla mikro i małych firm

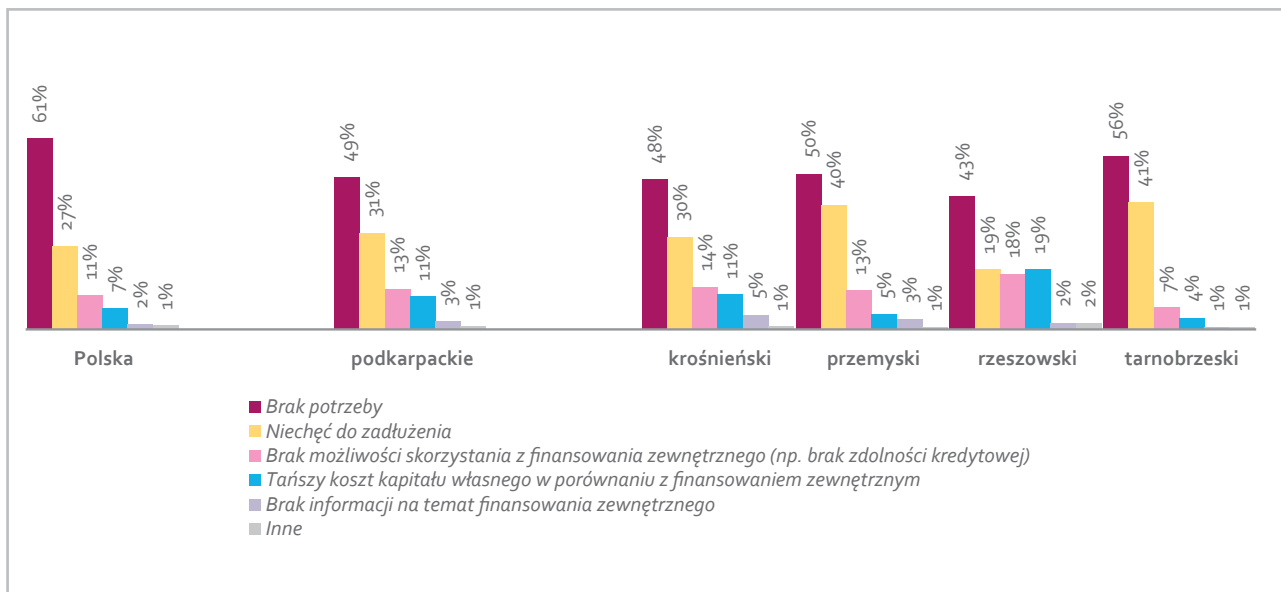
Mapa 9 ■ Ocena dostępności zewnętrznego finansowania dla firmy – woj. podkarpackie



Wykres 1 ■ Źródła finansowania firmy – woj. podkarpackie

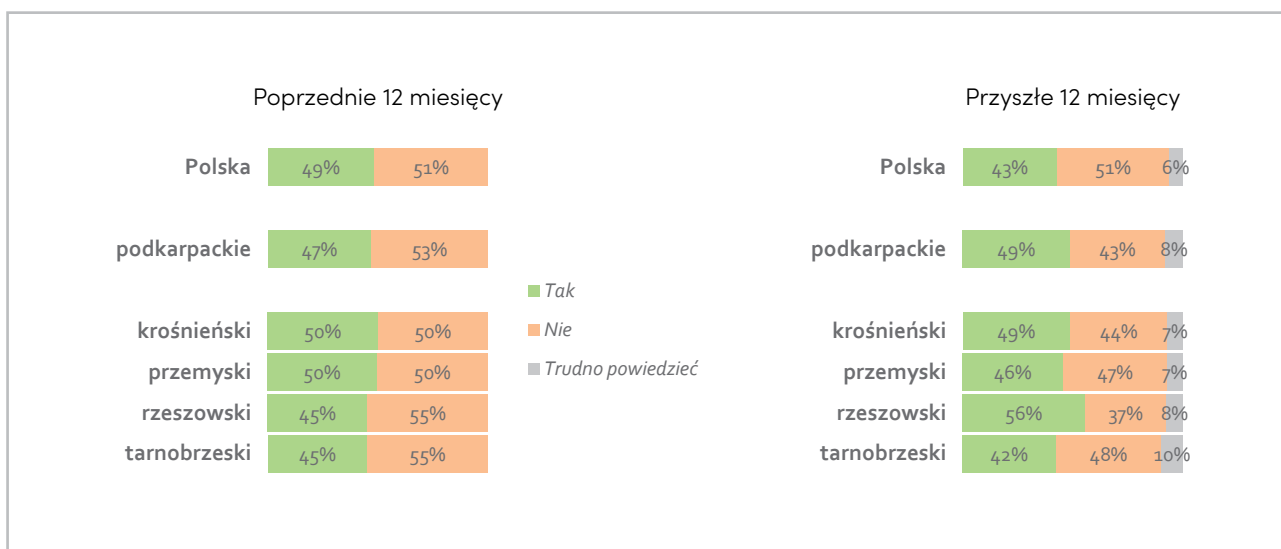


Wykres 2 ■ Przyczyny finansowania firmy ze środków własnych – woj. podkarpackie

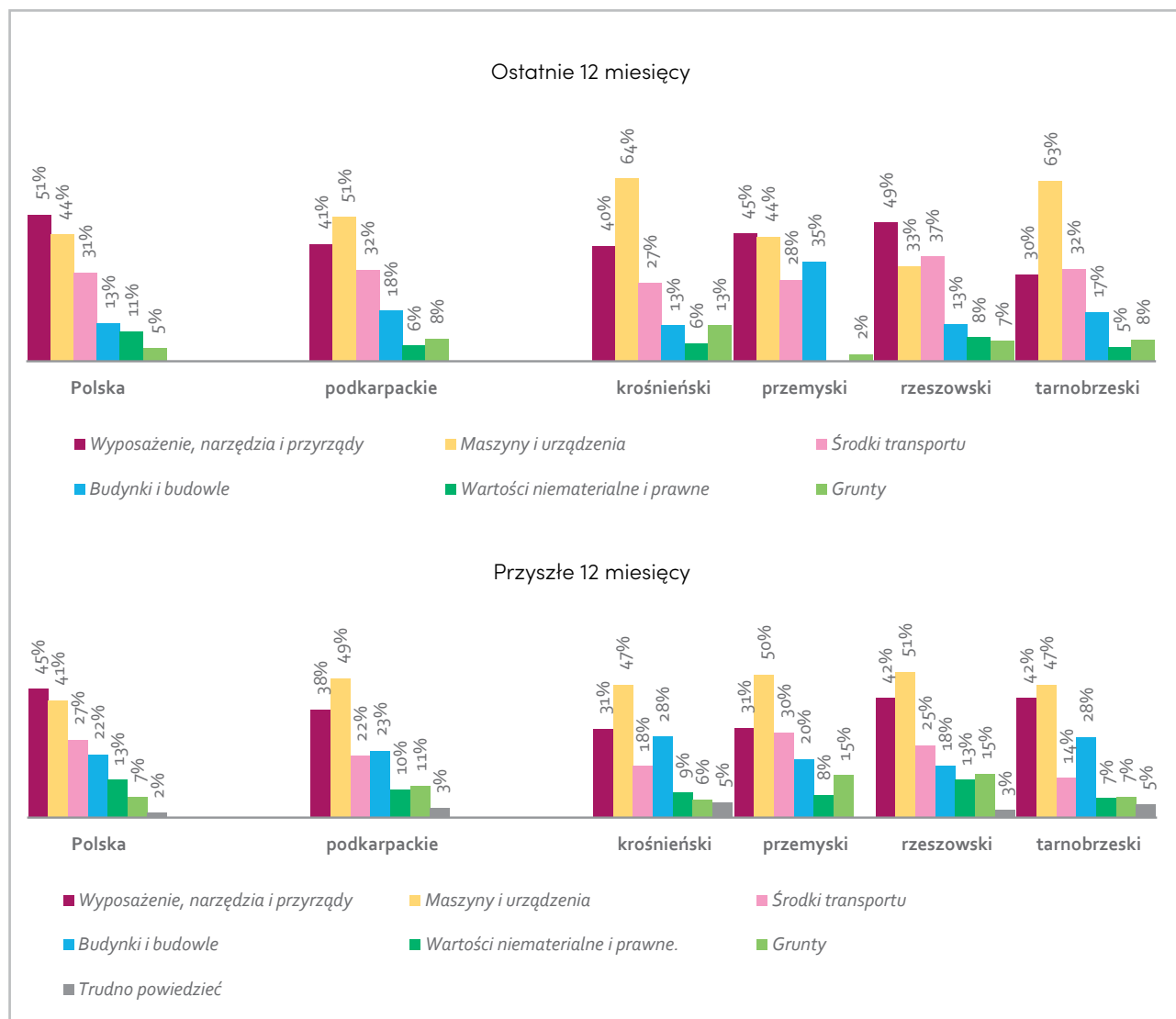


Inwestycje mikro i małych firm

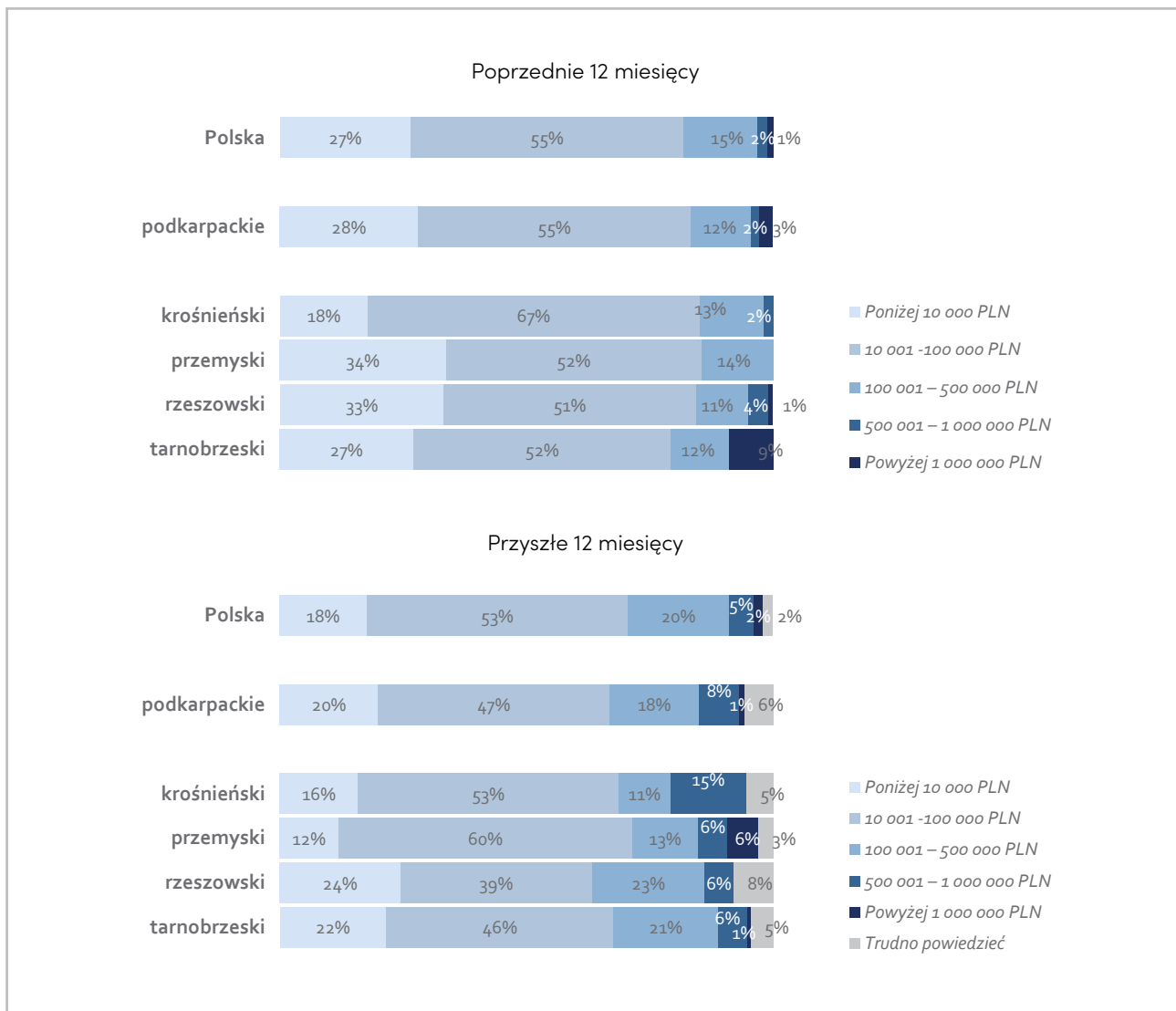
Wykres 3 ■ Ponoszenie przez firmy wydatków inwestycyjnych – woj. podkarpackie



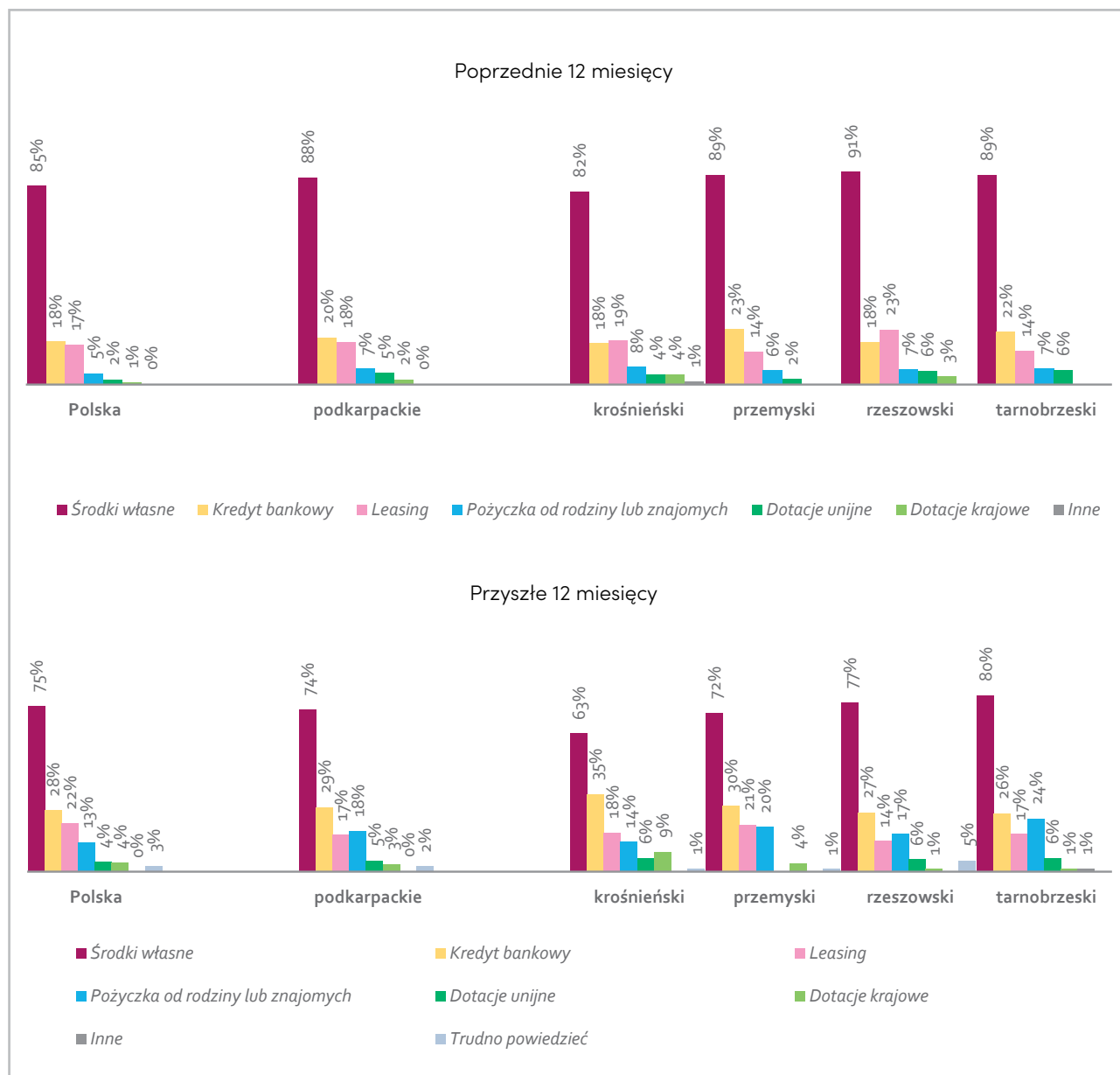
Wykres 4 ■ Przedmiot wydatków inwestycyjnych – woj. podkarpackie



Wykres 5 ■ Wysokość wydatków inwestycyjnych – woj. podkarpackie

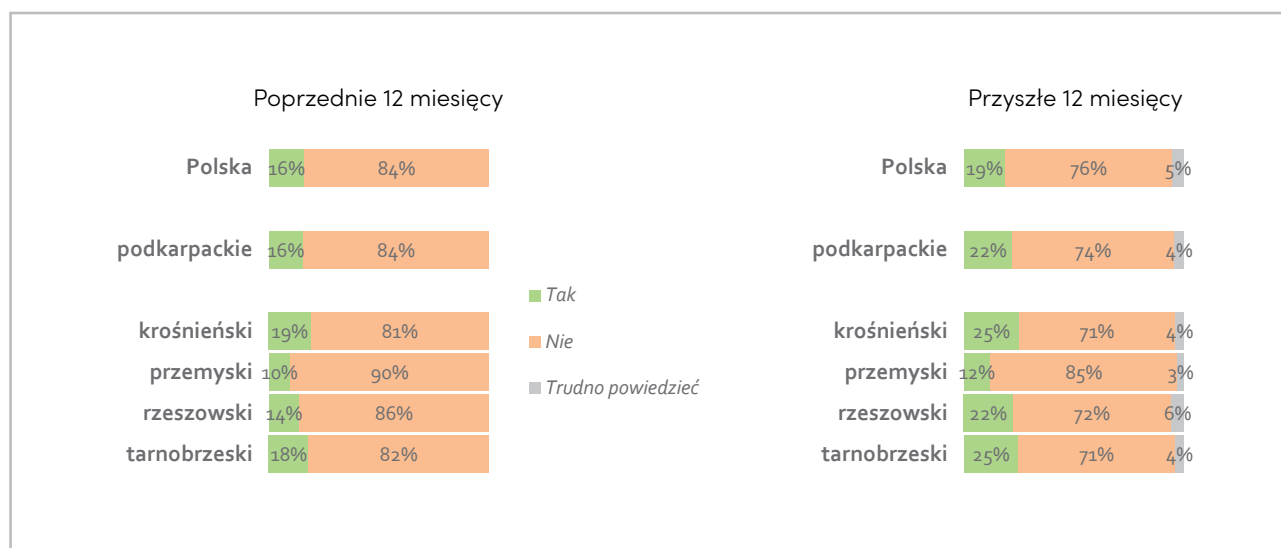


Wykres 6 ■ Źródła finansowania inwestycji – woj. podkarpackie



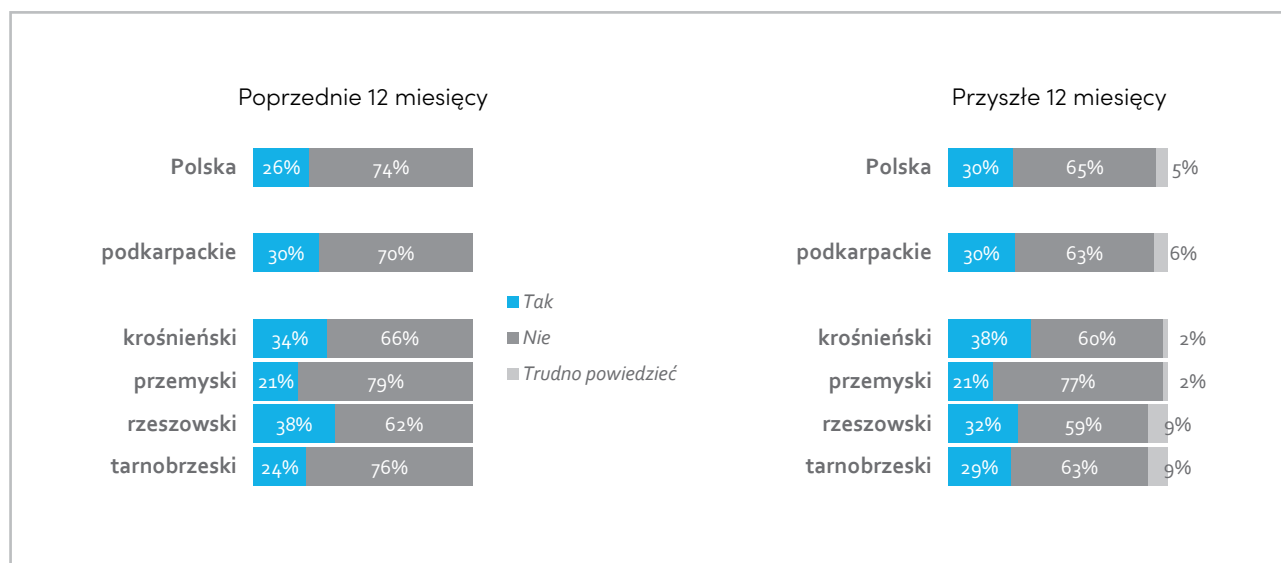
Eksport mikro i małych firm

Wykres 7 ■ Eksport wyborów lub usług przez firmę – woj. podkarpackie

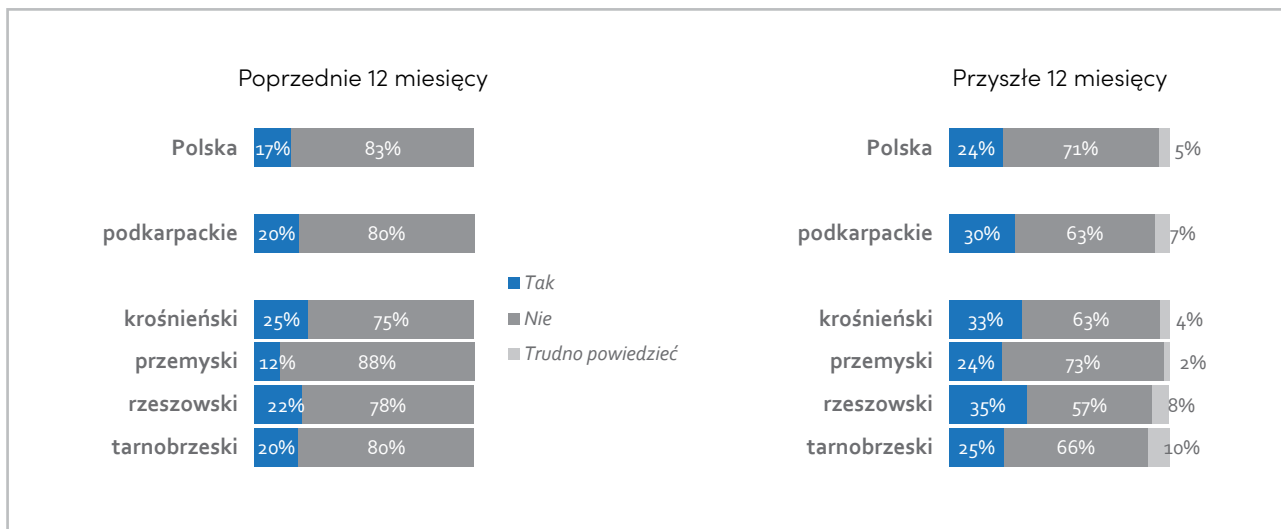


Innowacyjność mikro i małych firm

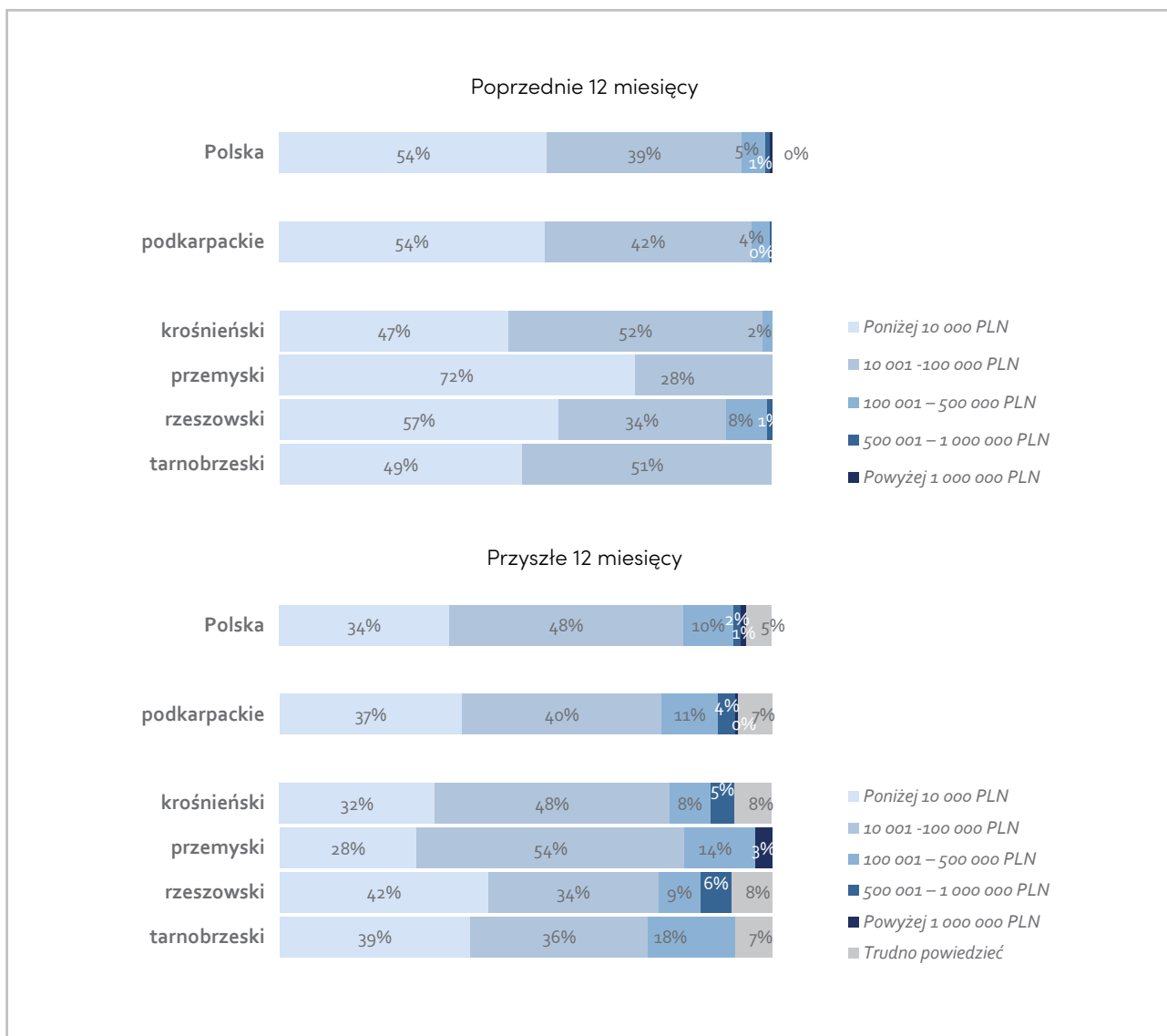
Wykres 8 ■ Innowacja produktowa – woj. podkarpackie



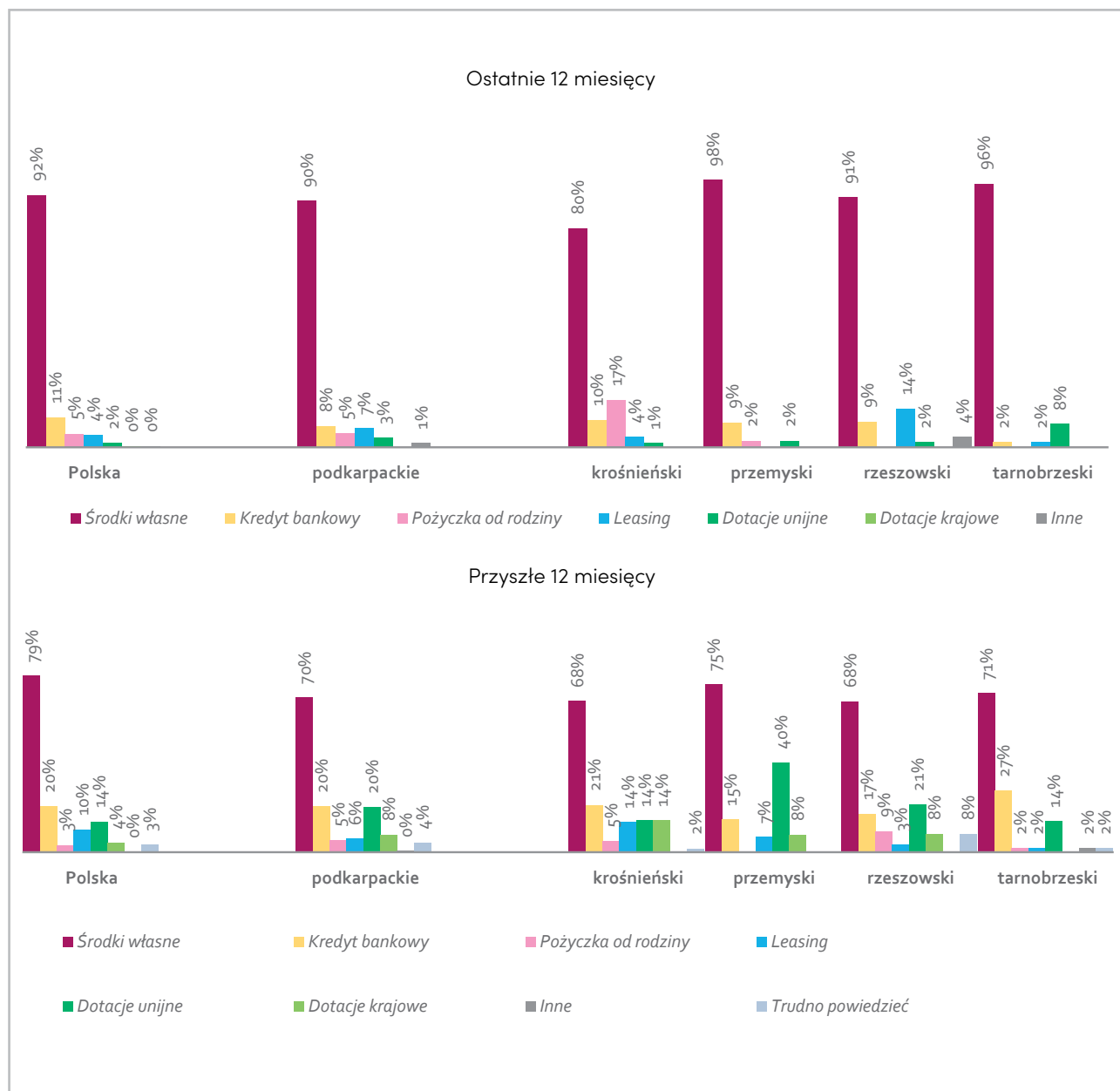
Wykres 9 ■ Innowacja procesowa – woj. podkarpackie



Wykres 10 ■ Wysokość wydatków na innowacje – woj. podkarpackie

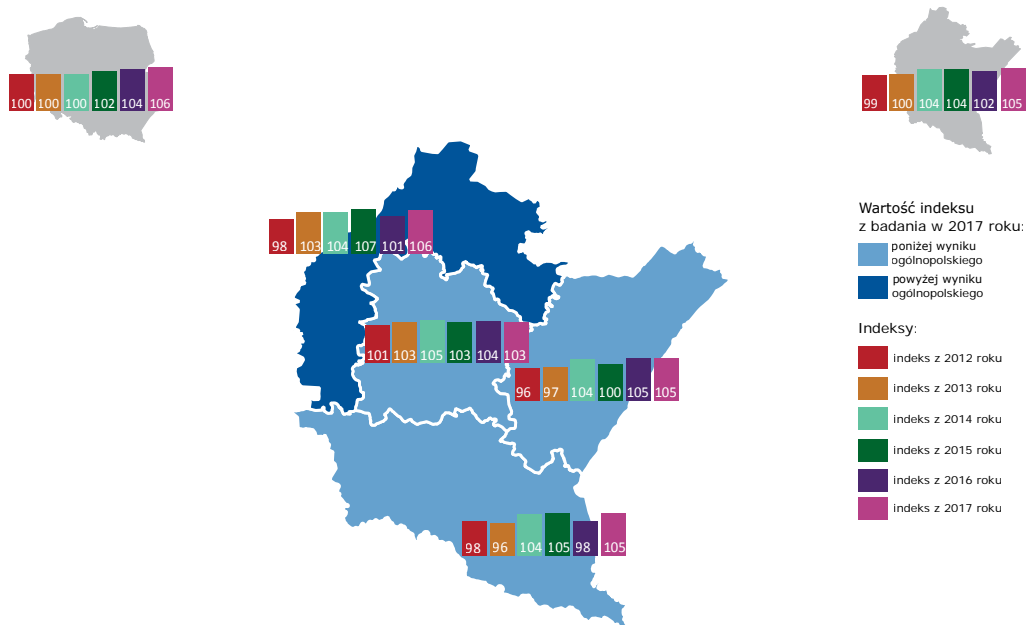


Wykres 11 ■ Źródło finansowania innowacji – woj. podkarpackie

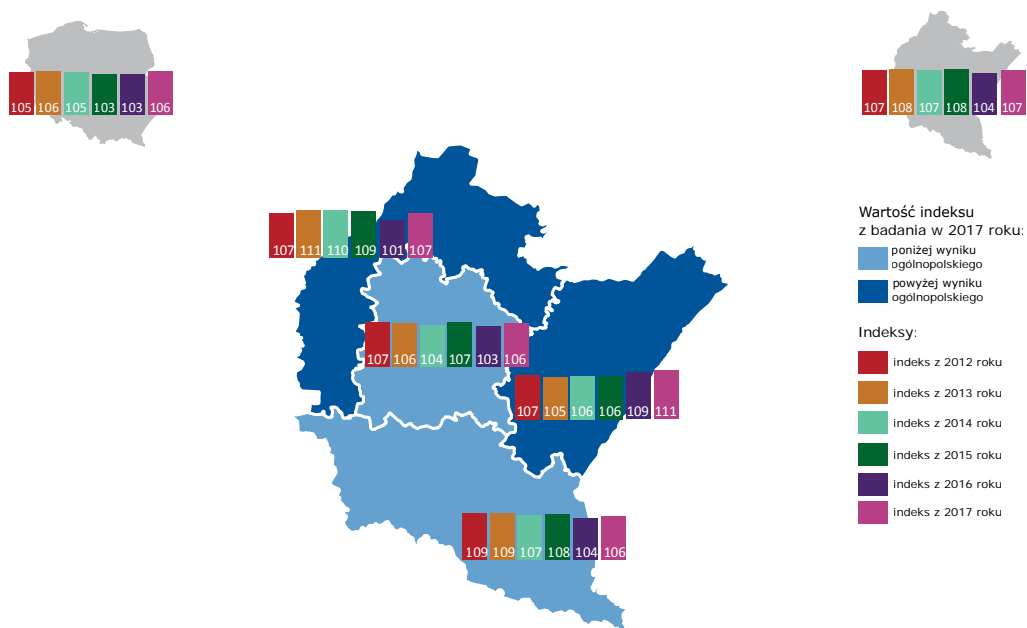


Ocena otoczenia biznesu przez mikro i małe firmy

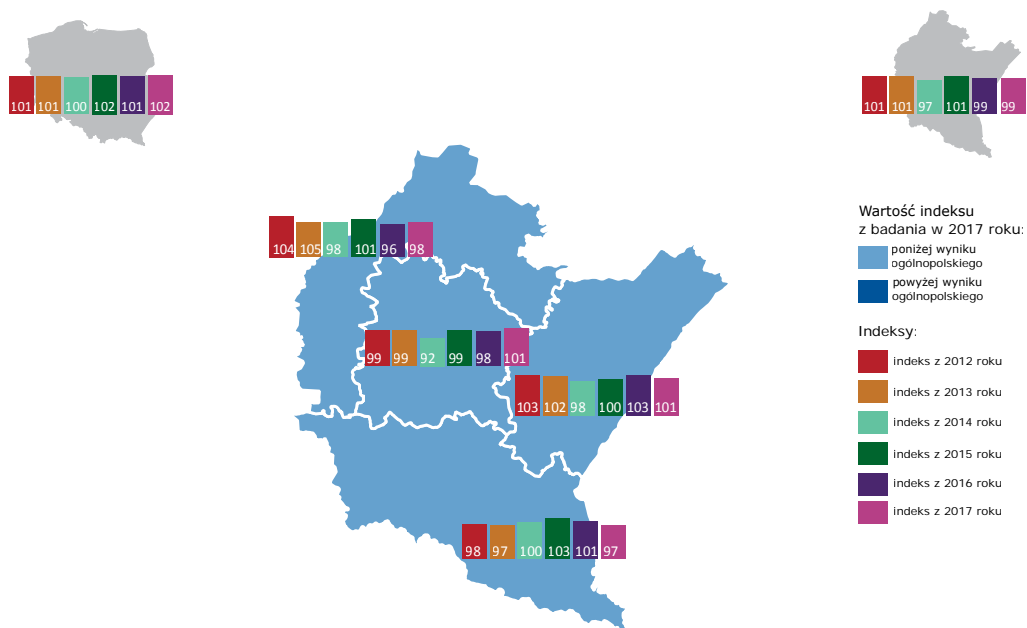
Mapa 10 ■ Ocena jakości usług świadczonych przedsiębiorcom przez lokalną administrację – woj. podkarpackie



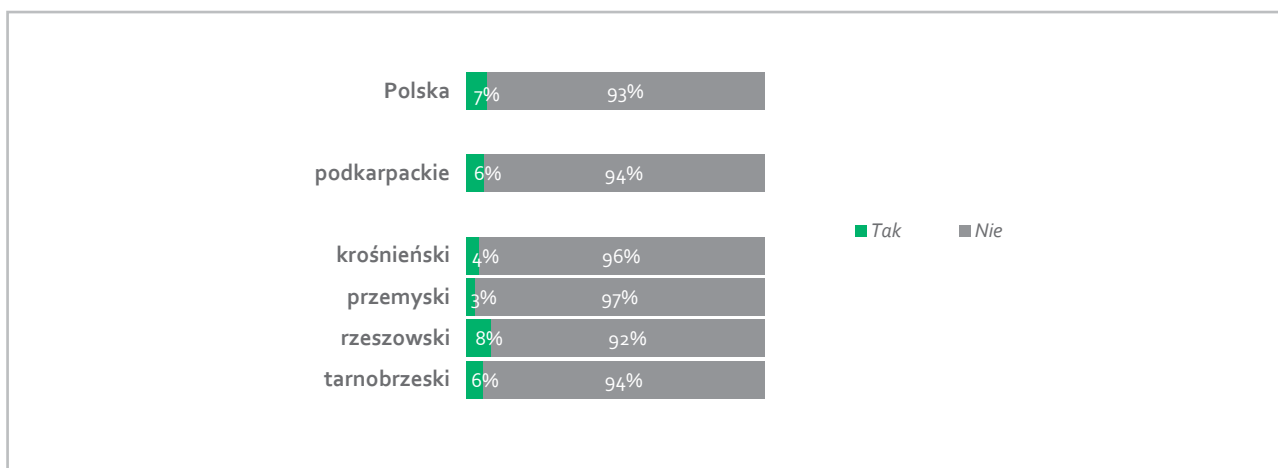
Mapa 11 ■ Ocena jakości usług doradczych świadczonych przez polskie banki w zakresie kredytów – woj. podkarpackie



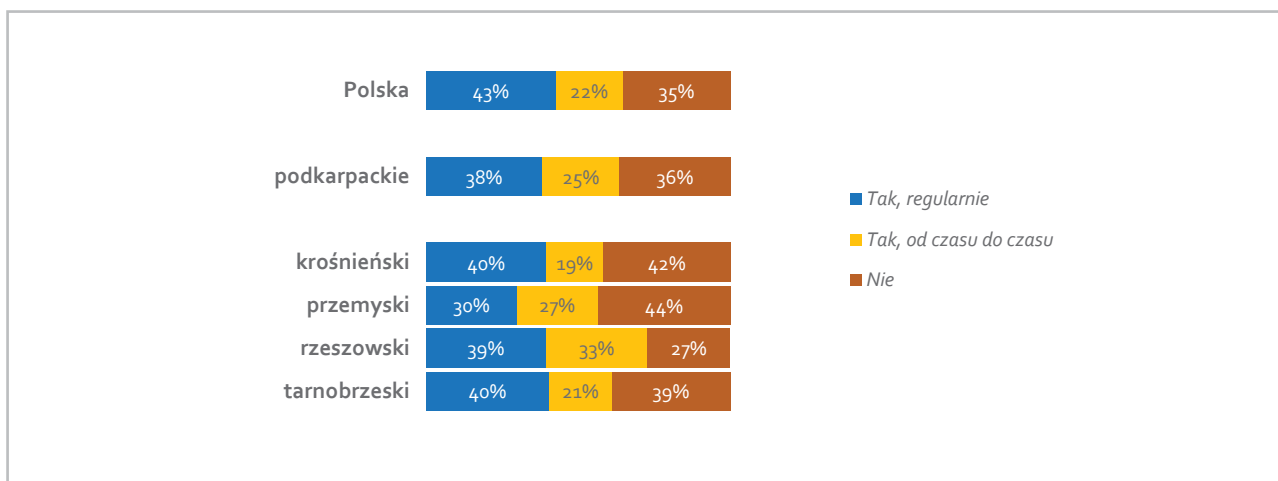
Mapa 12 ■ Ocena uciążliwości kontroli działalności gospodarczej – woj. podkarpackie



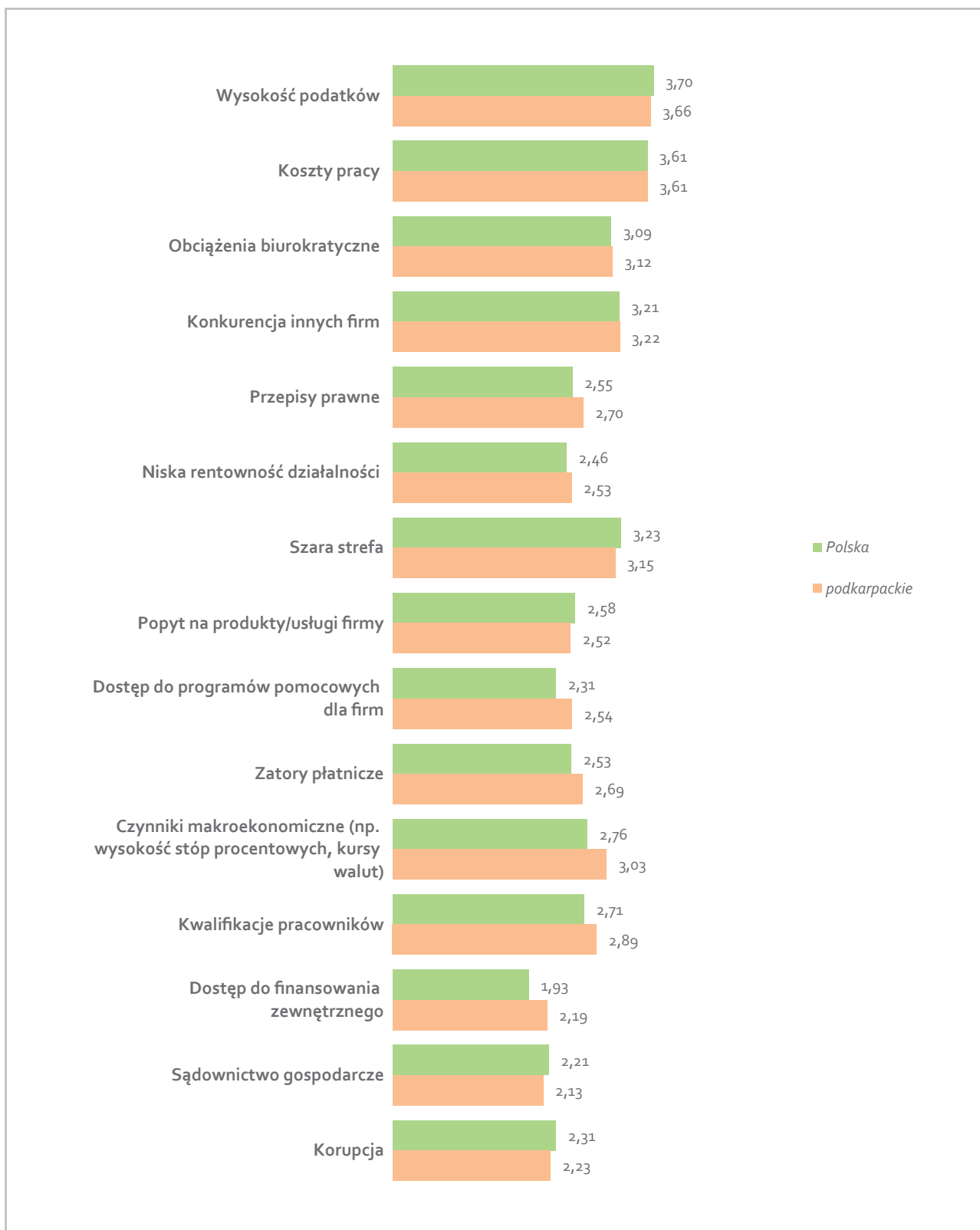
Wykres 12 ■ Przynależność do organizacji biznesowych – woj. podkarpackie



Wykres 13 ■ Korzystanie z usług firm zewnętrznych – woj. podkarpackie



Wykres 14 ■ Główne bariery rozwoju firmy – woj. podkarpackie



Na wykresie zaprezentowano średnie z odpowiedzi od 1 „brak bariery” do 5 „bardzo ważna bariera”