

# Pokłady możliwości



**Rozbudowa OUOW „Żelazny Most”  
o Kwaterę Południową  
– spokojna przyszłość KGHM i regionu**

# Założenia podstawowe kierunku rozbudowy OUOW – Kwaterna Południowa

Rozbudowa OUOW „Żelazny Most”  
poprzez budowę Kwaterny Południowej

## Podstawowe parametry:

Docelowa objętość (przy rz. koron zapór 195  
m n.p.m.): **ok. 170 mln m<sup>3</sup>**

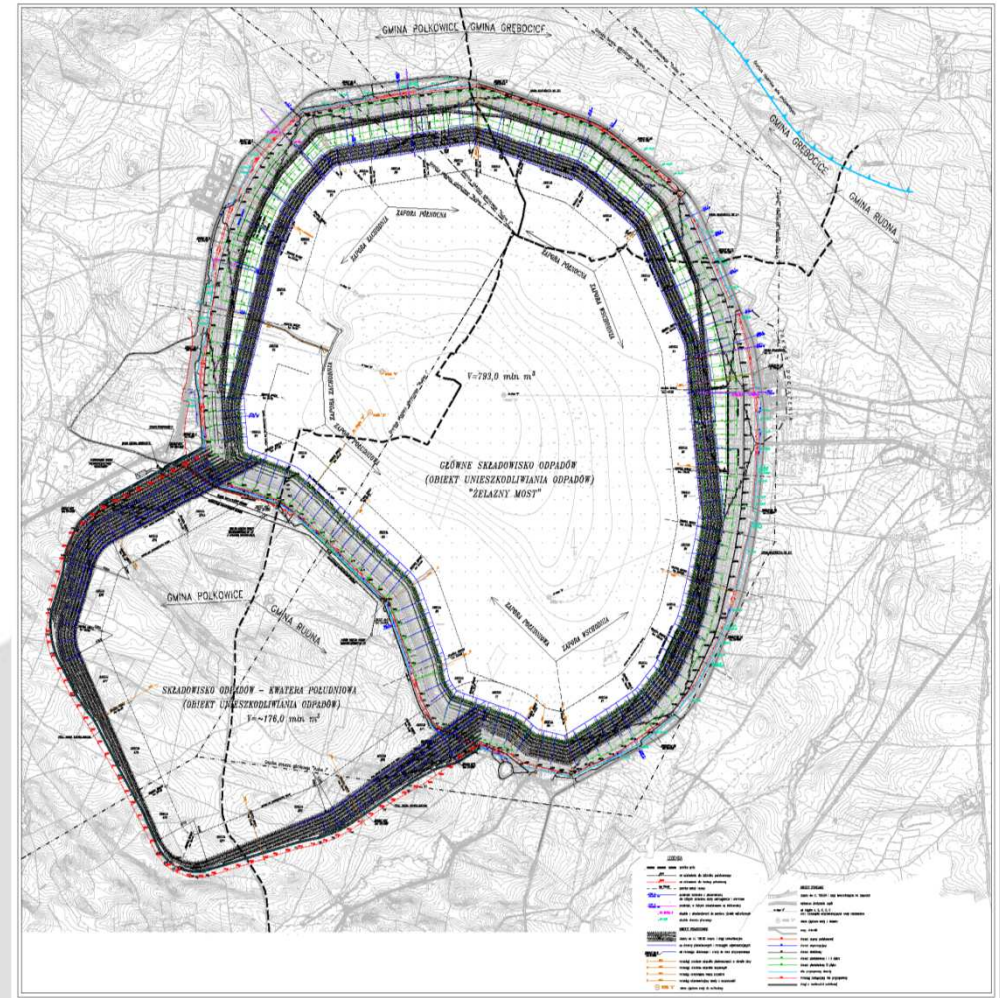
Max. rzędna piętrzenia wody: 193 m n.p.m.

Max. rzędne koron zapór: **195 m n.p.m.**

Max. wysokość zapór: ok. 60 m

Długość zapór zewnętrznych: ok. 6400 m

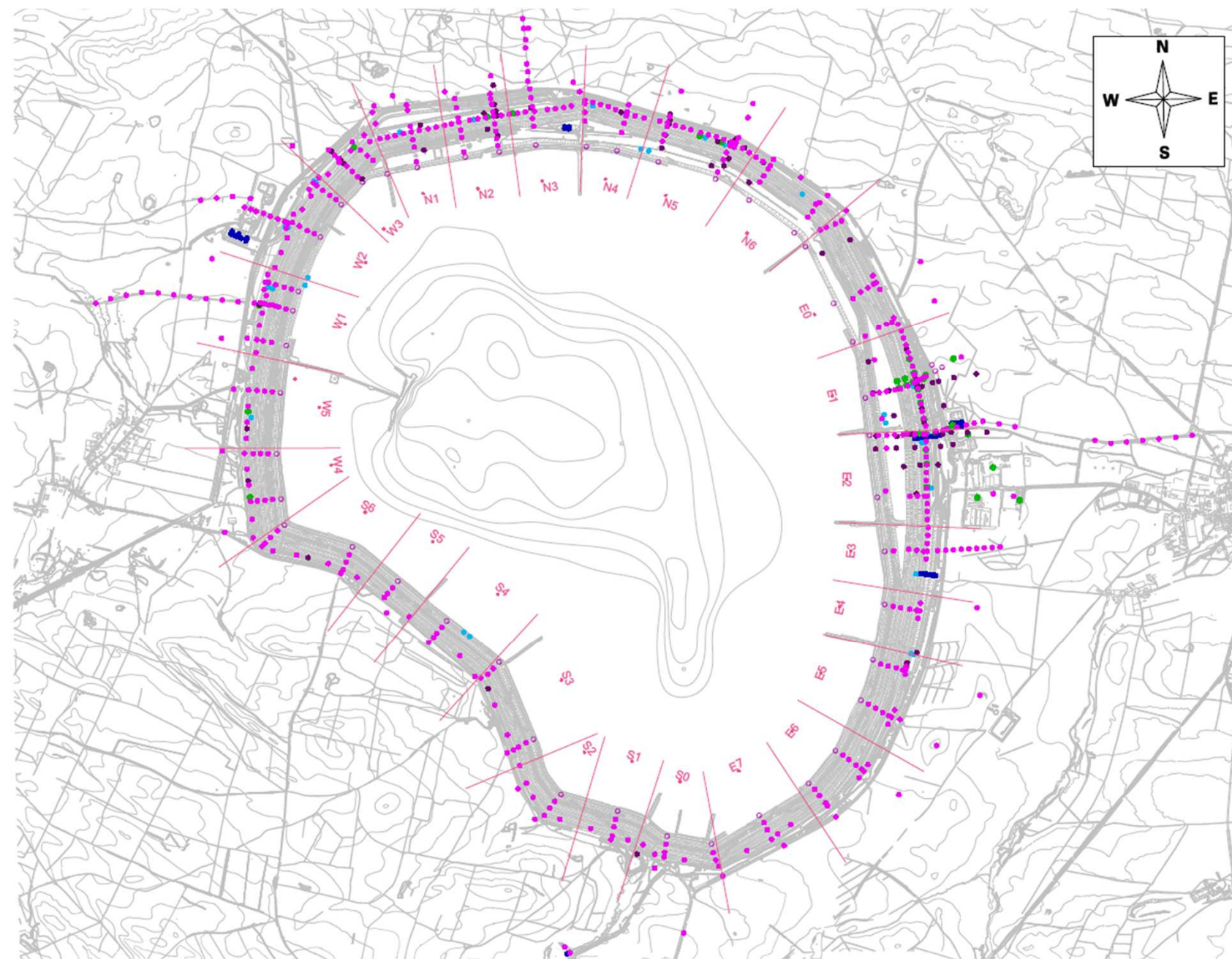
Szerokości plaż: min. 200 m



# Zalety przyjętego kierunku rozbudowy OUOW „Żelazny Most”

- 1. Najkorzystniejsza lokalizacja nowego obiektu – Kwatery Południowej ze względu na:**
  - ✓ procedury związane z zagospodarowaniem przestrzennym niewymagające przesiedleń ludności
  - ✓ maksymalne ograniczenie oddziaływania inwestycji na środowisko
  - ✓ optymalne warunki geotechniczne, geologiczne i hydrogeologiczne
  - ✓ wykorzystanie istniejącej infrastruktury łączącej OUOW z Zakładami Wzbogacania Rud
- 2. Ograniczenie rzędnej korony zapór Obiektu Głównego**
- 3. Możliwość czasowego wstrzymywania eksploatacji Obiektu Głównego**

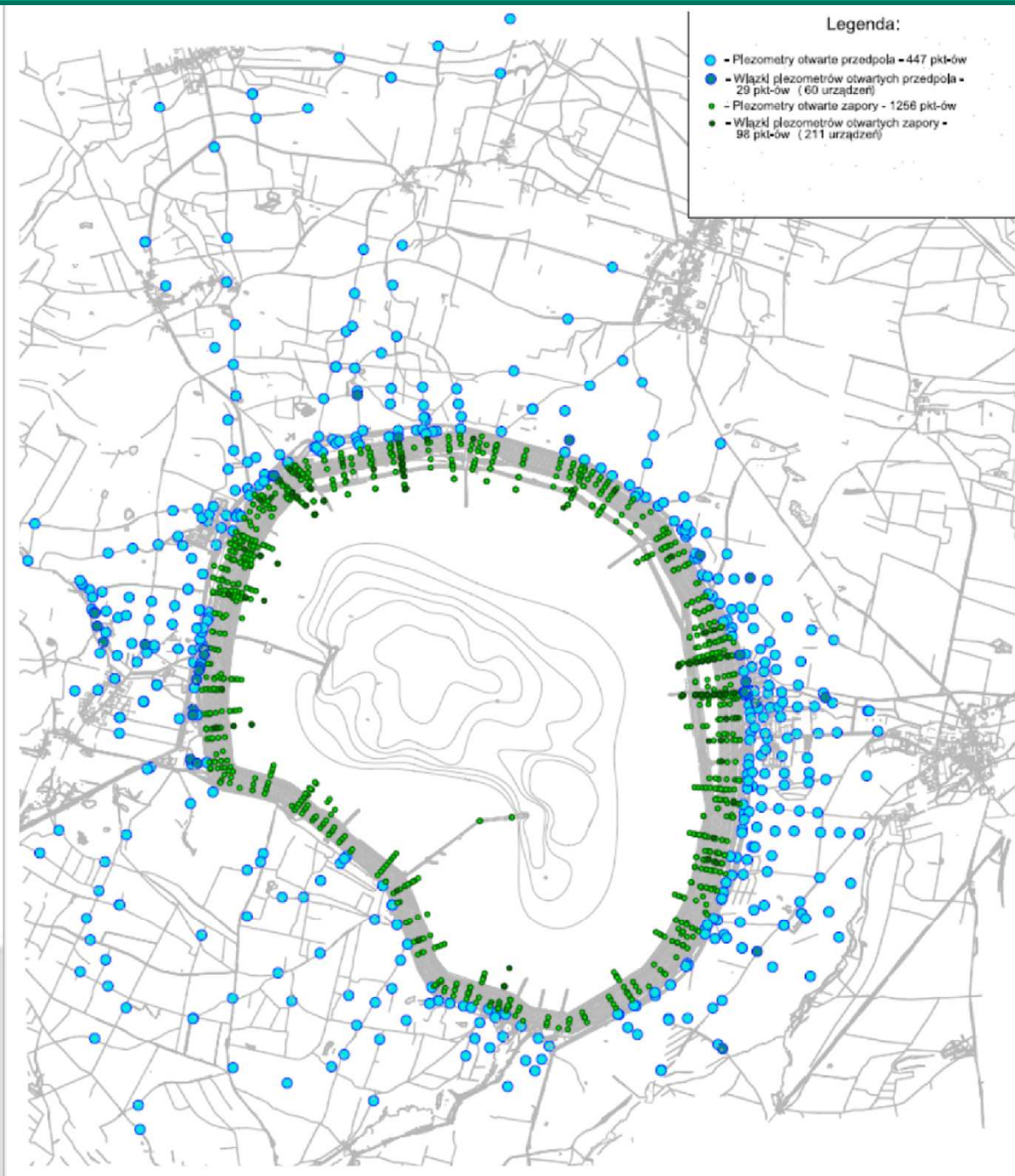
# Monitoring zapór OUOW „Żelazny Most” – zapewnienie bezpieczeństwa



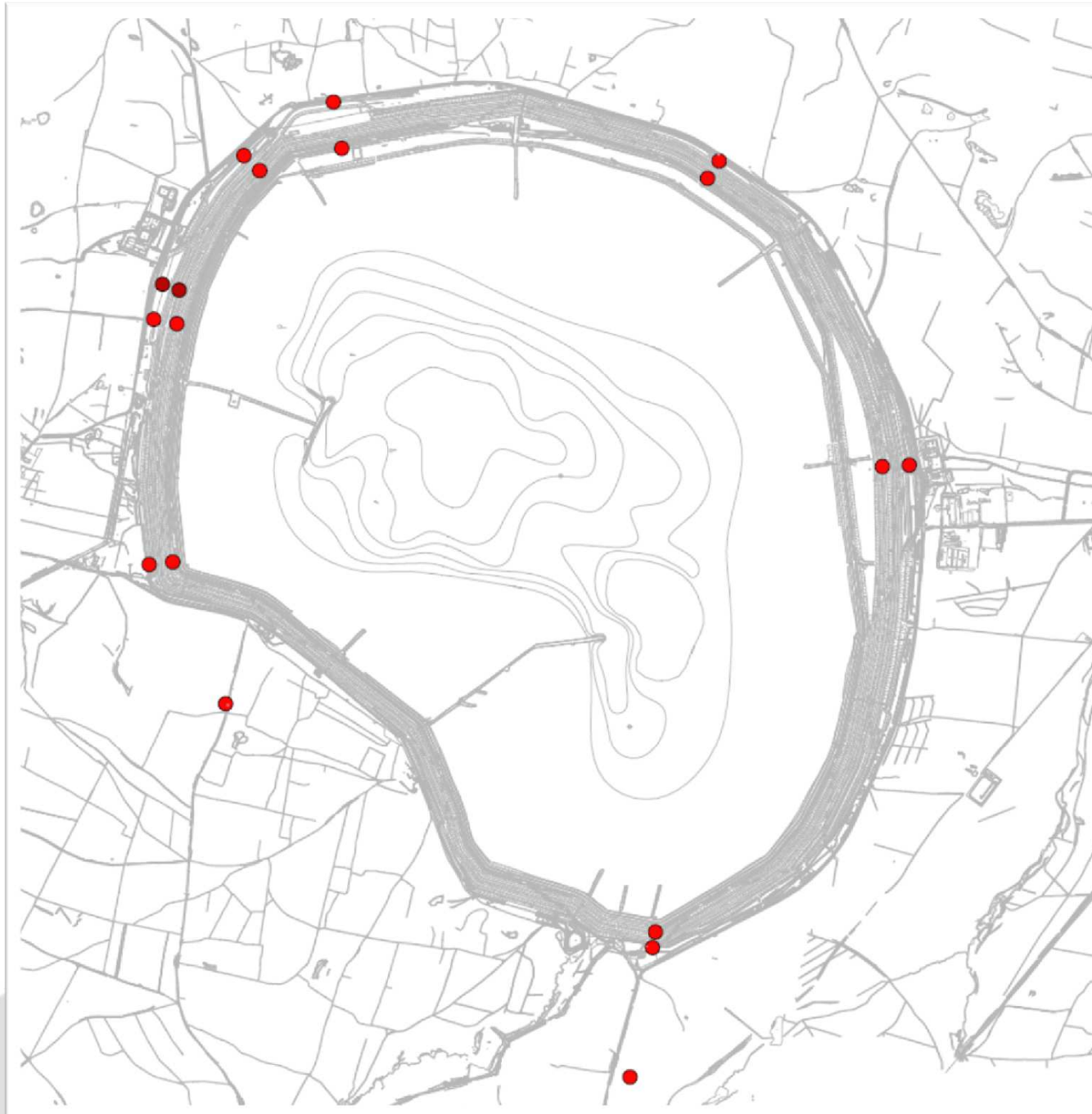
Osnowa geodezyjna:		
<span style="color: magenta;">●</span>	Punkty kontrolowane	438
<span style="border: 1px solid magenta; border-radius: 50%; width: 10px; height: 10px; display: inline-block;"></span>	Punkty kontrolowane – do odtworzenia	3
<span style="border: 1px solid magenta; border-radius: 50%; width: 10px; height: 10px; display: inline-block; opacity: 0.5;"></span>	Punkty kontrolowane – planowane 2018/2019 r.	43
<span style="color: purple;">●</span>	Inklinometry głębokie	67
<span style="color: limegreen;">●</span>	Inklinometry płytkie	15
<span style="color: limegreen;">●</span>	Punkt GeoMoS - tachimetr	23
<span style="color: cyan;">●</span>	Punkt GeoMoS - GPS	11
<span style="color: cyan;">●</span>	Repery wgłębne	27
<span style="color: blue;">●</span>	Repery drenażu pierścieniowych	8
<span style="color: blue;">●</span>	Repery budynkowe	36
<span style="color: blue;">●</span>	Reper obiektowy	1
<span style="color: blue;">●</span>	Repery Galeria A	72
<span style="color: blue;">●</span>	Repery Galeria B	48
<span style="color: blue;">●</span>	Szczeliny dylatacyjne	88
<b>ŁĄCZNIE</b>		<b>880</b>

**Kwatera Południowa dysponować będzie podobną siecią monitoringu**

## 1632 piezometry otwarte



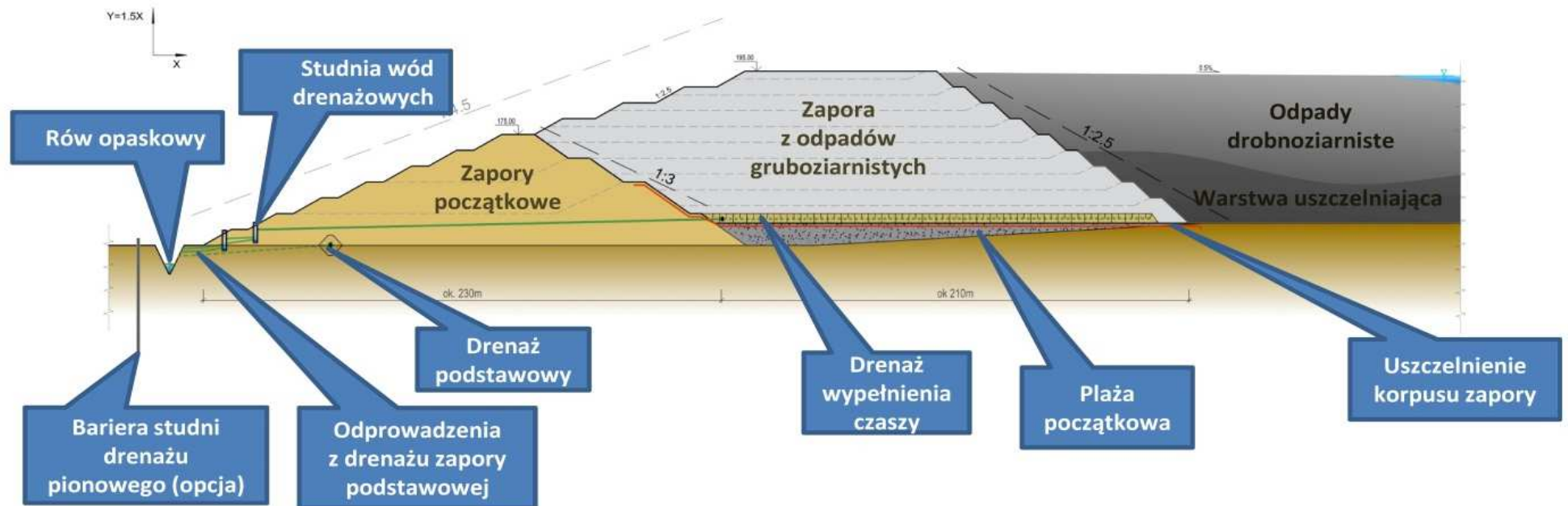
## 18 stanowisk pomiarów sejsmicznych



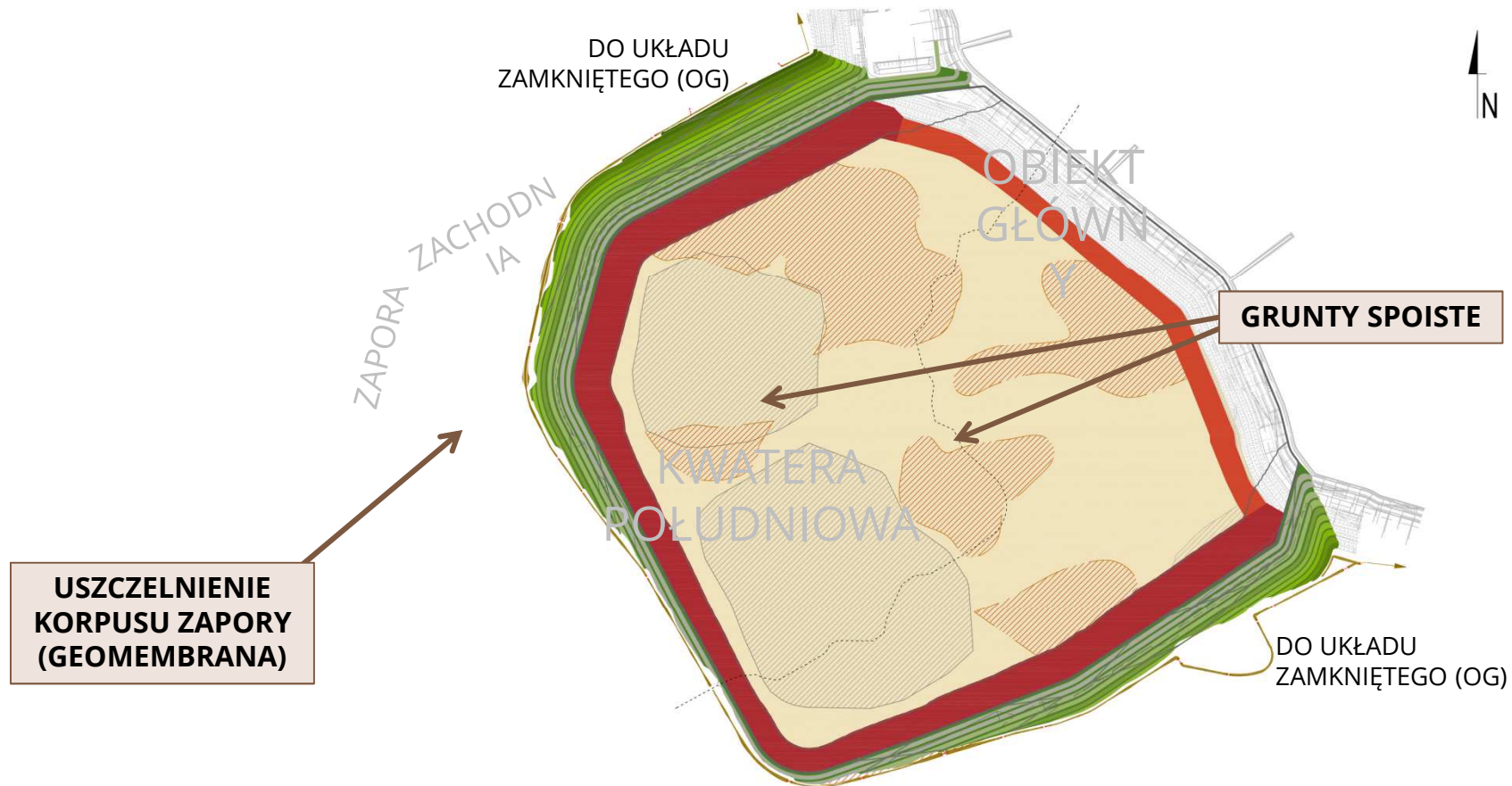
**Legenda:**

- - Akcelerometry - 16 punktów
- - Sejsmometry - 2 punkty

# Spośród 4 rozważanych wariantów konstrukcji zapór i składowania odpadów w Kwaterze Południowej przyjęto do projektowania wariant najbezpieczniejszy pod względem hydrotechnicznym i środowiskowym



# Wybór optymalnego wariantu uszczelnienia czasy i zapór

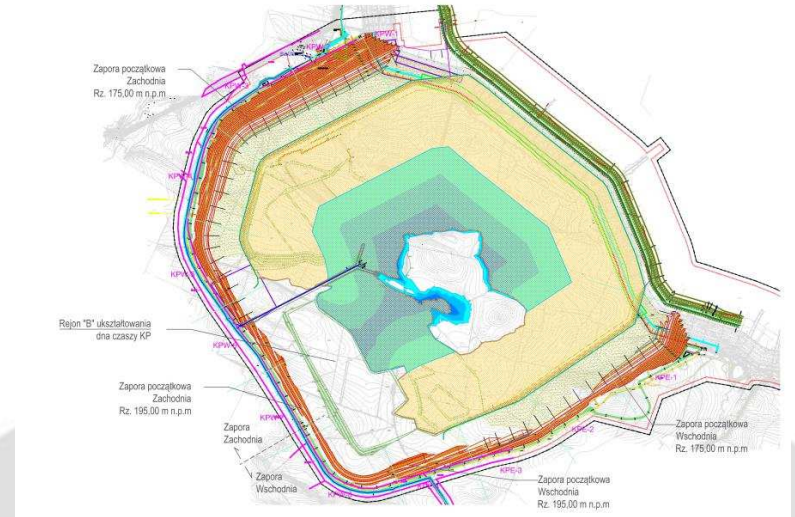
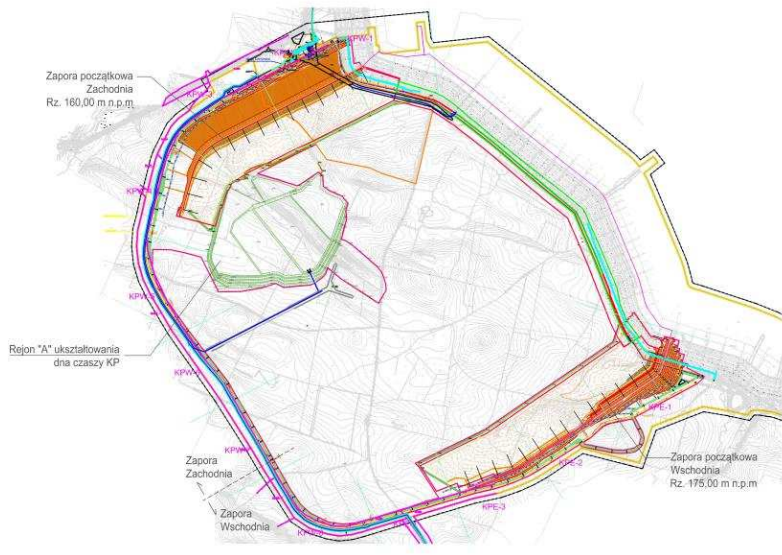




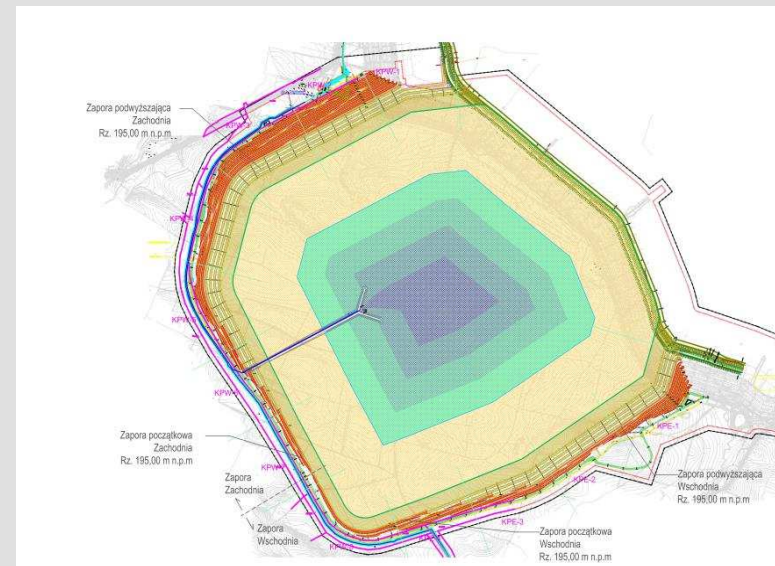
# Kwaterna Południowa

Zakończenie budowy wszystkich zapór początkowych - 2022

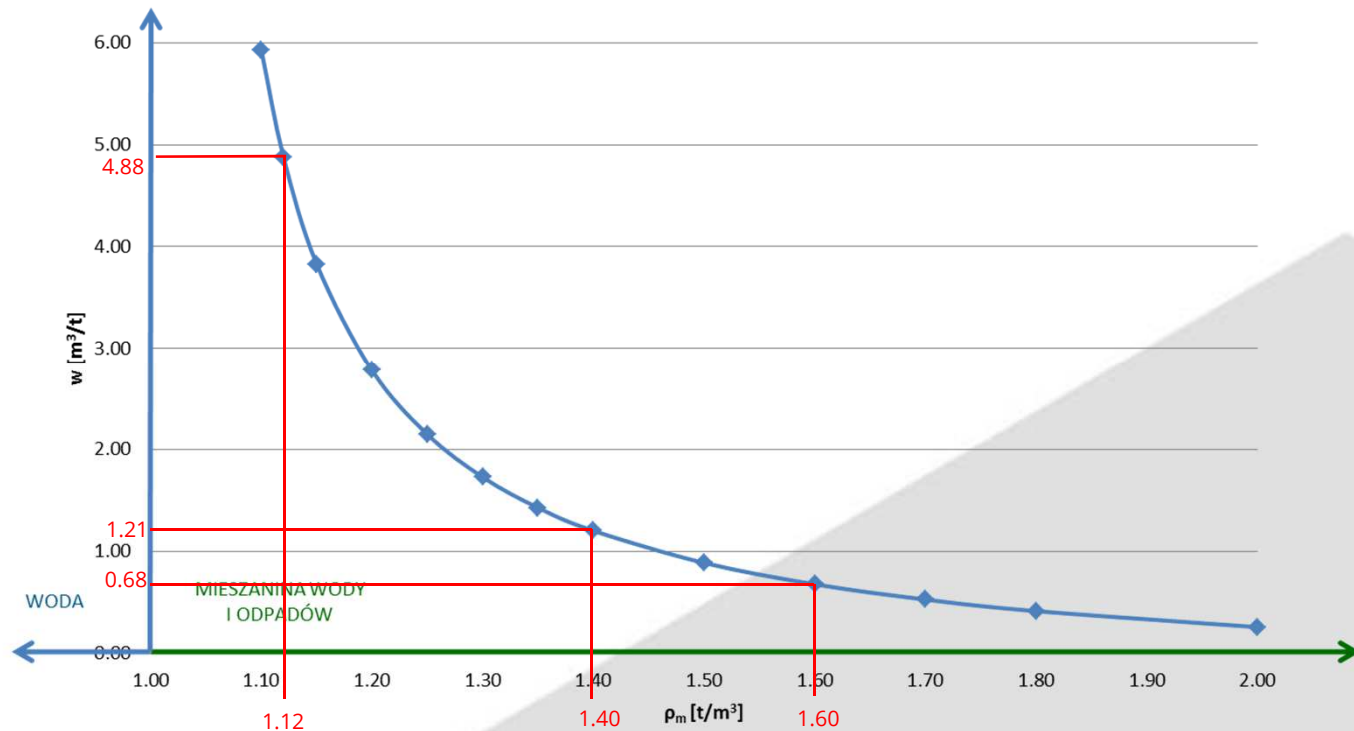
Początek składowania po zakończeniu budowy Fazy1 i uzyskaniu pozwolenia na użytkowanie - 2020



Zakończenie składowania odpadów - 2037



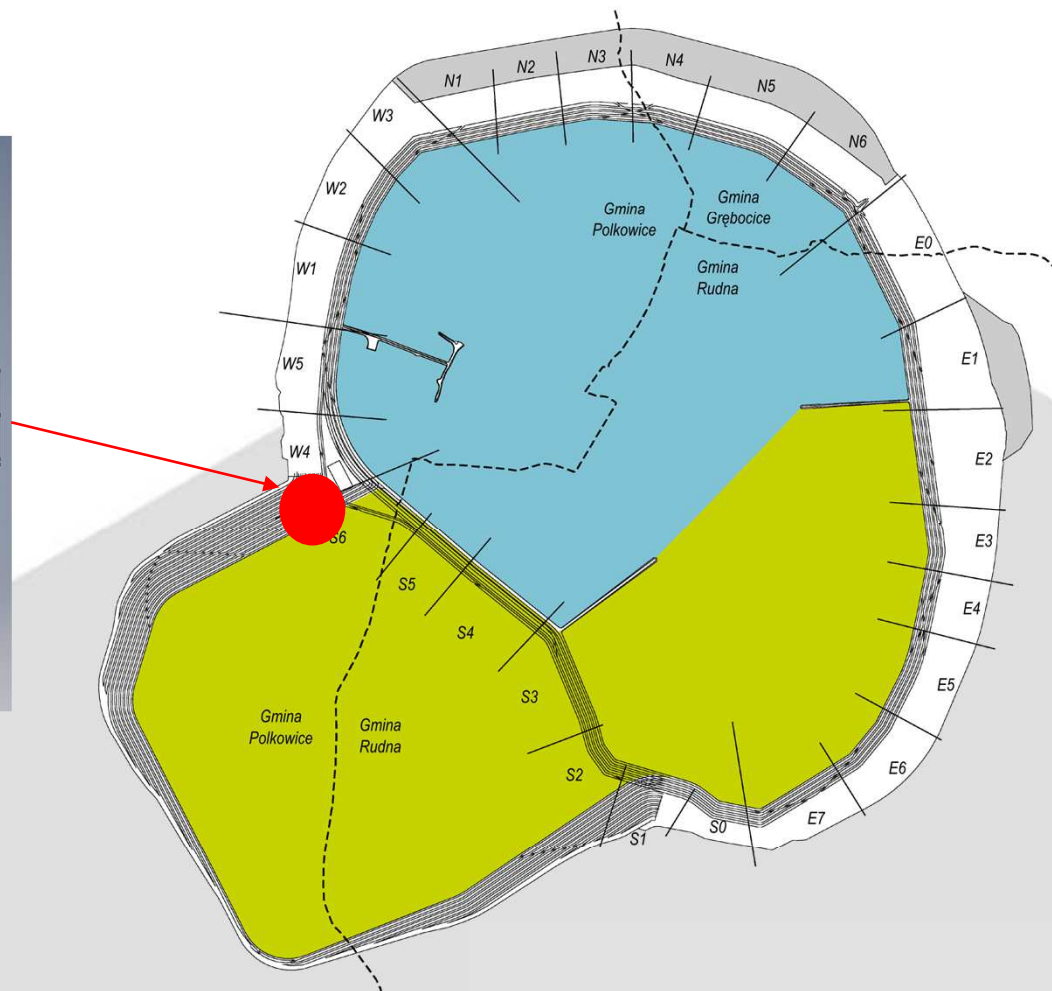
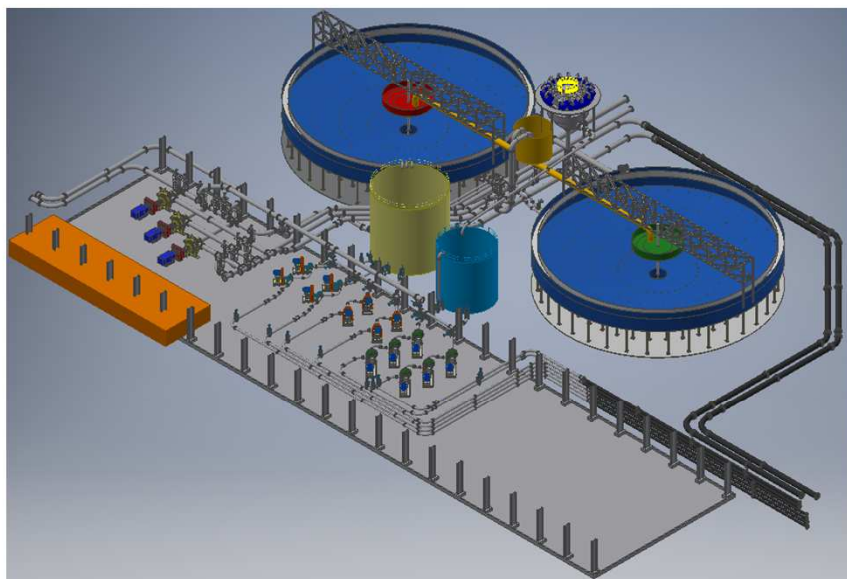
**Wybór najlepszej dostępnej technologii deponowania odpadów w Kwaterze Południowej - za optymalną uznana została technologia deponowania odpadów zagęszczonych maksymalnie do gęstości  $\rho = 1,5$  - zgodnie z warunkami uzgodnionymi przez RDOŚ (nie mniej niż  $1,4 \text{ t/m}^3$ ).**



Odpady konwencjonalne	Odpady zagęszczone	Pasta	Ciasto
-----------------------	--------------------	-------	--------

# Stacja Segregacji i Zagęszczania Odpadów

- Zlokalizowana na granicy Obiektu Głównego i Kwatery Południowej



# Podsumowanie

- **Kwatera Południowa jest najbardziej optymalnym rozwiązaniem, umożliwiającym utrzymanie produkcji KGHM do 2037 roku.**
- **Przyjęto optymalną technologię deponowania odpadów w formie zagęszczonej do maksymalnej gęstości  $\rho \approx 1,5 \text{ t/m}^3$ , co pozwoli na pięciokrotne obniżenie ilości wody kierowanej do Kwatery Południowej w porównaniu do Obiektu Głównego Żelazny Most.**
- **Wybrano najbardziej bezpieczną technologię budowy zapór Kwatery Południowej.**

# Działania KGHM związane z inwestycją w latach 2017 – 2019, określone w wyniku konsultacji ze społecznością lokalną

Dofinansowania letniego oraz zimowego wypoczynku dla dzieci i młodzieży

Opieka zdrowotna „BIAŁE SOBOTY”

Ochrona gleb i upraw

Poszukiwanie alternatywnych rozwiązań dotyczących zaopatrzenia w energię ciepłą

Większy dostęp do Internetu i poprawa zasięgu telefonii komórkowej

Działania w zakresie szkód górniczych

Wsparcie w przygotowaniu do procesów rekrutacji prowadzonych przez KGHM

Zapewnienie bezpieczeństwa społeczności bezpośrednio sąsiadującej z „Żelaznym Mostem” – PLAN OPERACYJNO - RATUNKOWY



---

**Dziękuję za uwagę!**