



KGHM
POLSKA MIEDŹ

**Strategia KGHM Polska Miedź S.A.
na lata 2015-2020
z perspektywą do 2040 roku**

26 stycznia 2015 r.

Zastrzeżenie prawne

Niniejsza prezentacja została sporządzona przez KGHM Polska Miedź S.A. (KGHM). Prezentacja ma charakter wyłącznie informacyjny i nie należy jej traktować jako porady inwestycyjnej. Odbiorcy prezentacji ponoszą wyłączną odpowiedzialność za własne analizy oraz oceny rynku, sytuacji rynkowej i potencjalnych wyników KGHM w przyszłości, dokonane w oparciu o informacje zawarte w prezentacji. Prezentacja w żadnym wypadku nie stanowi i nie powinna być traktowana jako oferta sprzedaży, zaproszenie do składania zapisów lub zachęta do oferowania kupna lub zapisów na jakiegokolwiek papiery wartościowe KGHM. Prezentacja nie stanowi też, w całości ani w części, podstawy zawarcia jakiegokolwiek umowy lub podjęcia jakiegokolwiek zobowiązania. Ponadto prezentacja nie stanowi rekomendacji dotyczącej inwestowania w papiery wartościowe KGHM.

KGHM ani żaden z jego podmiotów zależnych nie ponoszą odpowiedzialności za skutki decyzji podjętych na podstawie lub w oparciu o informacje zawarte w niniejszej prezentacji lub wynikające z jej treści. Informacje rynkowe zawarte w prezentacji zostały sporządzone częściowo w oparciu o dane pochodzące od podmiotów trzecich, wskazanych w niniejszej prezentacji. Ponadto niektóre oświadczenia zawarte w prezentacji mogą nie stanowić danych historycznych – w szczególności mogą one mieć charakter przewidywań, opracowanych w oparciu o aktualne założenia, uwzględniające znane i nieznanne rodzaje ryzyka oraz pewien poziom niepewności. Rzeczywiste wyniki, osiągnięcia i wydarzenia, jakie nastąpią w przyszłości, mogą się istotnie różnić od danych bezpośrednio zawartych lub dorozumianych w niniejszej prezentacji.

W żadnym wypadku nie należy uznawać informacji znajdujących się w niniejszej prezentacji za wyraźne lub dorozumiane oświadczenie czy jakiegokolwiek zapewnienie ze strony KGHM lub osób działających w jego imieniu. KGHM ani żaden jego podmiot zależny nie mają obowiązku aktualizować prezentacji ani zapewnić jej odbiorcom jakichkolwiek dodatkowych informacji. Jednocześnie KGHM zwraca uwagę osobom zapoznającym się z prezentacją, że jedynym wiarygodnym źródłem danych dotyczących wyników finansowych, prognoz, zdarzeń oraz wskaźników dotyczących spółki są raporty bieżące i okresowe przekazywane przez KGHM w ramach wykonywania obowiązków informacyjnych wynikających z polskiego prawa.

Streszczenie zarządcze

- **KGHM Polska Miedź S.A. zrealizował przyjętą w 2009 roku strategię** dostarczając akcjonariuszom ponadprzeciętną stopę zwrotu
- Kontynuując dotychczasowe kierunki strategiczne KGHM przyjmuje nowy cel – **produkcja ponad 1 miliona ton miedzi ekwiwalentnej z wsadów własnych do 2020 roku**
- Nowa strategia KGHM będzie się opierać na trzech filarach:
 - Rozwój bazy zasobowej (**szeroki program eksploracji w Polsce i na świecie** oraz potencjalnie dalsze akwizycje aktywów przedprodukcyjnych)
 - Rozwój aktywów (**program inwestycyjny w posiadane projekty o wartości 27 mld PLN do 2020 roku**)
 - Optymalizacja produkcji (**obniżenie kosztu produkcji C1 dla Grupy Kapitałowej o około 10% do 2020 roku**)
- Równocześnie KGHM **rozwija innowacyjne technologie w obszarach wydobywania i przeróbki rud metali**, które przełożą się na trwałą przewagę konkurencyjną i wzrost wartości firmy w długim terminie
- **KGHM stanowi atrakcyjną inwestycję** ze względu na dobre perspektywy na rynku miedzi, bogatą bazę zasobową, zdywersyfikowane portfolio światowej klasy projektów, doświadczoną kadrę oraz stabilną politykę dywidendową (do 1/3 zysku netto)

Agenda

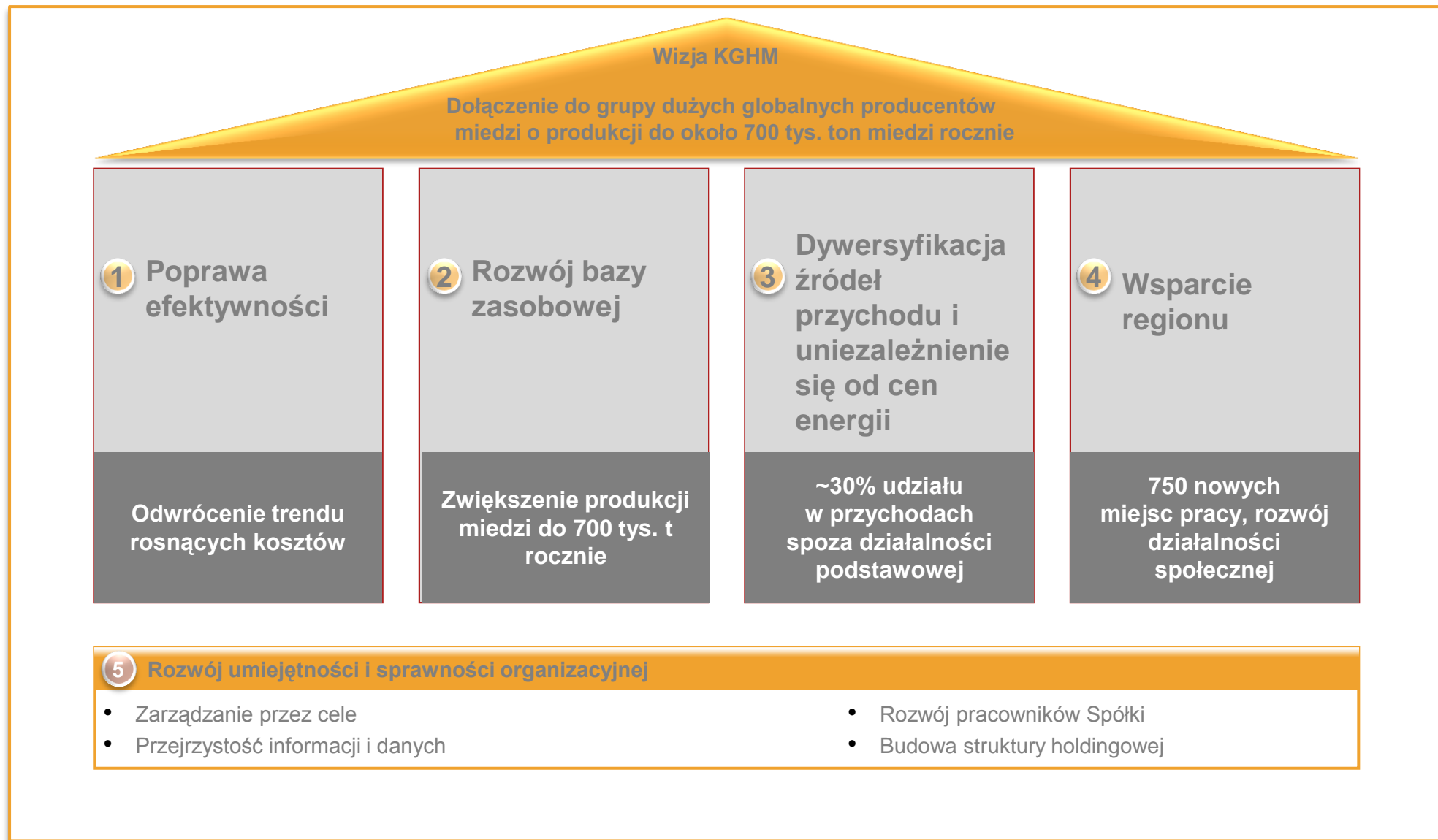
The background of the slide features a close-up, artistic photograph of numerous coils of copper wire. The wires are tightly packed and create a complex, layered pattern of light and shadow, with a warm, golden-brown color palette. The lighting highlights the metallic texture and the repetitive curves of the coils.

Realizacja strategii z 2009 roku

Nowa strategia na lata 2015-2020
z perspektywą do 2040 roku

KGHM jako dobra inwestycja

W 2009 roku KGHM Polska Miedź S.A. przyjął strategię wzrostową mającą na celu zapewnić silną pozycję wśród globalnych producentów miedzi



KGHM Polska Miedź S.A. z sukcesem zrealizował założone cele strategiczne z 2009 roku

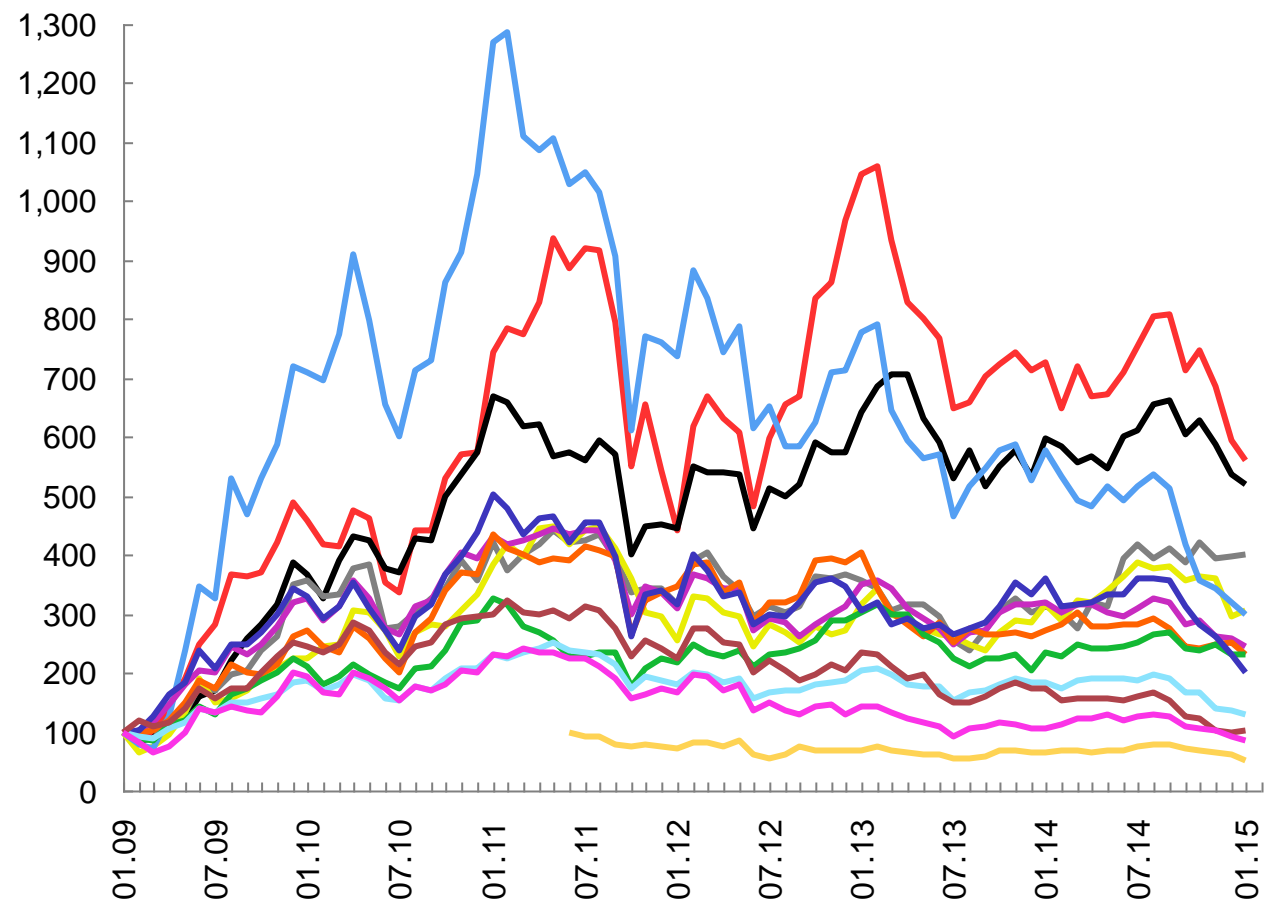
- 1** Tendencja wzrostu kosztów została odwrócona
 - Od 2012 roku średnioroczny **spadek kosztów produkcji na tonę o 2%¹**
- 2** KGHM rozszerzył bazę zasobową i **istotnie zwiększył produkcję miedzi**
 - W 2012 roku po korzystnej cenie została przejęta firma Quadra FNX
 - W 2014 roku uruchomiony został światowej klasy projekt Sierra Gorda
 - Całkowita **baza zasobowa wzrosła o 12 mln ton miedzi**, tj. ponad 40%
- 3** Poprzez rozwój bazy zasobowej **działalność KGHM została zdywersyfikowana**
 - KGHM posiada projekty wydobywcze w Europie, Ameryce Północnej oraz Chile
 - Produkcja została rozszerzona na inne metale nieżelazne (molibden, złoto)
- 4** KGHM pozostaje ważnym partnerem regionu **generując 40% lokalnych podatków** oraz **zatrudniając bezpośrednio blisko 40 tys. osób**
- 5** KGHM wprowadził **zarządzanie przez cele** dla kluczowych menedżerów oraz opracował szereg programów promujących transfer wiedzy oraz **rozwój talentu w firmie**

¹ Sprzężony koszt produkcji miedzi elektrolitycznej po odjęciu podatku od kopalni w KGHM Polska Miedź S.A.

Wdrożenie strategii przyniosło akcjonariuszom KGHM ponadprzeciętne zwroty na tle branży górniczej

Indeks całkowitej stopy zwrotu¹

Zindeksowane do 100 od stycznia 2009 r.



CAGR, I 2009 – I 2015

W procentach



¹ Całkowity zwrot dla akcjonariuszy – zmiana ceny akcji oraz otrzymana dywidenda w ujęciu dolarowym

² Glencore wszedł na giełdę w maju 2011. Indeks 100 to wartość z 18 maja 2011

Agenda

The background of the slide features a close-up, artistic photograph of numerous coils of copper wire. The wires are tightly packed and create a complex, layered pattern of lines. The lighting is warm, highlighting the metallic sheen and the texture of the copper. The overall composition is dynamic and industrial.

Realizacja strategii z 2009 roku

**Nowa strategia na lata 2015-2020
z perspektywą do 2040 roku**

KGHM jako dobra inwestycja

Nowa strategia KGHM na lata 2015-2020 z perspektywą do 2040 roku skupia się na kontynuacji wzrostu oraz maksymalizacji wartości dla akcjonariuszy

Budowa wartości Grupy KGHM dla akcjonariuszy w oparciu o zdefiniowaną ścieżkę globalnego wzrostu...

Produkcja ponad 1 mln ton miedzi ekwiwalentnej oraz poprawa efektywności

... zakładającą budowę stabilnego portfela projektów produkcyjnych...

Rozwój Bazy Zasobowej

- Wzrost zasobów
- Poszukiwanie niskokosztowych aktywów
- Długookresowa stabilność funkcjonowania
- Dywersyfikacja obszarów działalności

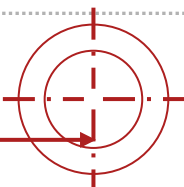
Rozwój Aktywów

- Rozwój projektów górniczych
- Efektywność inwestycji
- Powtarzalność sukcesu
- Kapitalizacja efektów

Produkcja

- Optymalizacja kosztów produkcji
- Wzrost mocy produkcyjnych
- Bezpieczeństwo pracy
- Poprawienie pozycji na krzywej kosztowej

Cele



Współczynnik zastąpienia miedzi 3:1

Na czas oraz w budżecie

Stabilne wyniki produkcyjne

... przy ciągłym doskonaleniu realizowanych działań...

Efektywność i Innowacje

... oraz integracji i utrzymaniu wysokiej jakości fundamentów wspierających funkcjonowanie Grupy.

Stabilność Finansowa

Społeczna Odpowiedzialność Biznesu

Globalna Organizacja i Rozwój Kompetencji

Bezpieczeństwo Energetyczne

Dla zapewnienia stabilnej bazy zasobów KGHM planuje program eksploracyjny oraz wprowadzenie współczynnika zastąpienia na poziomie 3:1

Dla zrównoważonego pozyskiwania zasobów KGHM planuje uzupełnić akwizycje nisko-kosztowych aktywów programem eksploracyjnym

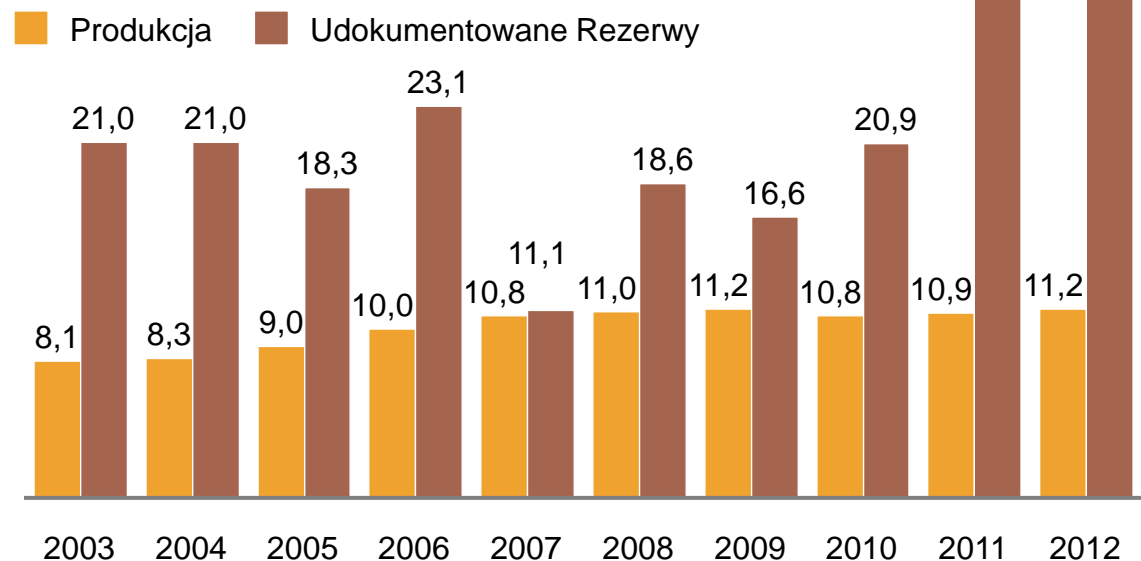
Pozyskiwanie zasobów przez 23 największe miedziowe firmy górnicze¹



Na rynku nowo dokumentowane złoża przewyższały ilość wydobywanej miedzi w stosunku 3:1 – KGHM planuje podążać za standardami rynkowymi i wprowadzić współczynnik zastąpienia na poziomie 3:1

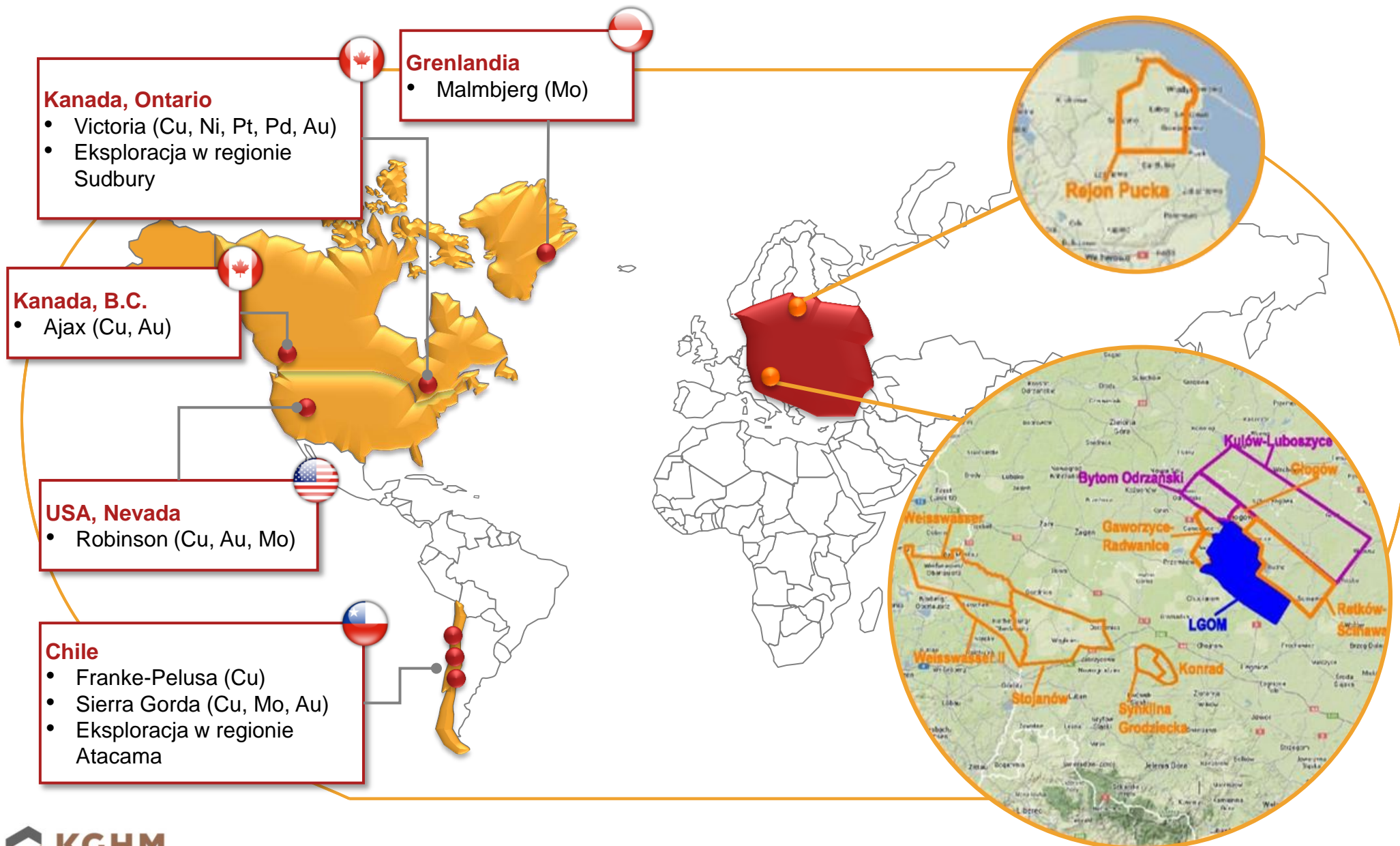
Produkcja oraz udokumentowane rezerwy 23 największych miedziowych firm górniczych¹

W milionach ton



W latach 2003-2012 każda wydobyta tona miedzi była zastępowana średnio przez blisko 3 tony miedzi w rezerwach geologicznych (~3:1 wobec produkcji)

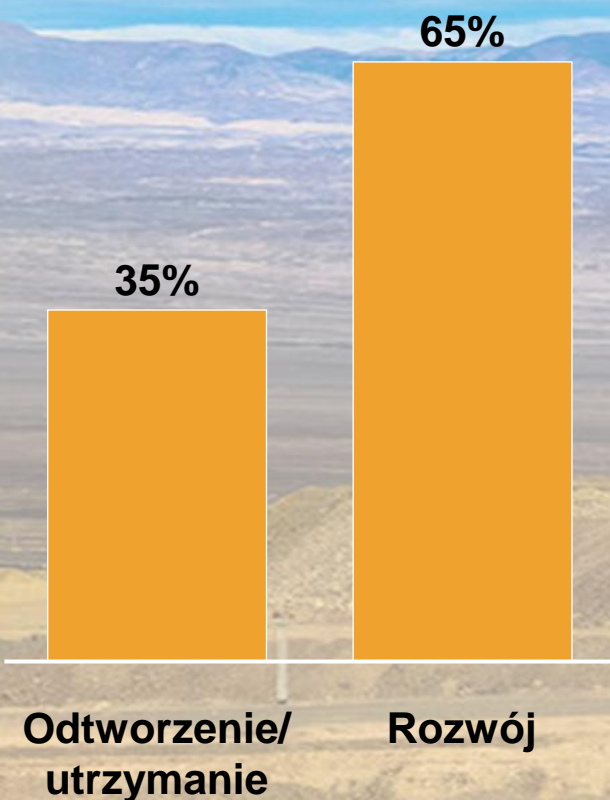
KGHM będzie prowadził program eksploracji zarówno w Polsce jak i na świecie dla lepszego zdywersyfikowania bazy zasobów



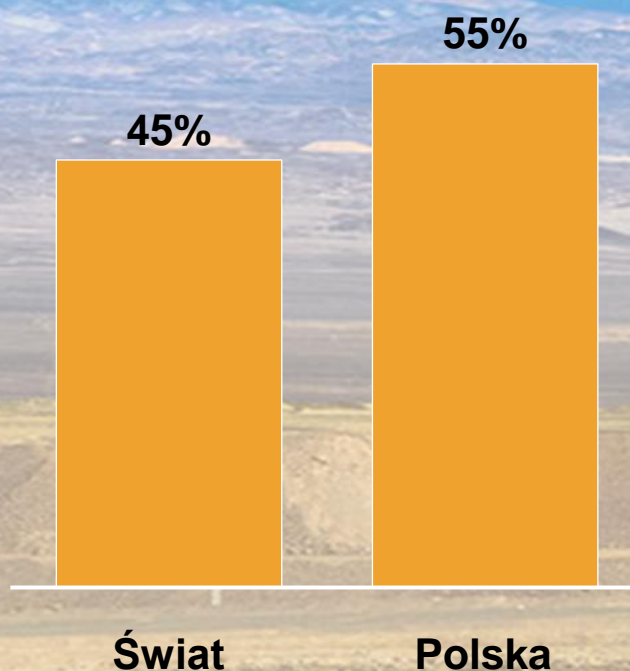
KGHM planuje w kolejnych 6 latach przeznaczyć kwotę około 27 mld PLN na inwestycje w rozwój posiadanych aktywów

Charakterystyka Programu Inwestycyjnego

Typ inwestycji



Geograficzny rozkład inwestycji



Kluczowe fakty

- Największy program inwestycyjny w 60-letniej historii KGHM Polska Miedź S.A.
- Ukierunkowanie na rozwój perspektywicznych aktywów o niskich kosztach wydobywczych

W ramach programu inwestycyjnego KGHM uzupełni portfolio aktywów o światowej klasy projekty wydobywcze i hutnicze

Główne inwestycje



Głogów Głęboki Przemysłowy

Utrzymanie ciągłości zdolności wytwórczych



Program Modernizacji Pirometalurgii

Poprawa globalnej konkurencyjności hutnictwa



Sierra Gorda

Uruchomienie II fazy projektu oraz projektu przerobu rudy tlenkowej



Victoria

Budowa głębokiej kopalni miedzi, niklu i platynowców



Afton Ajax

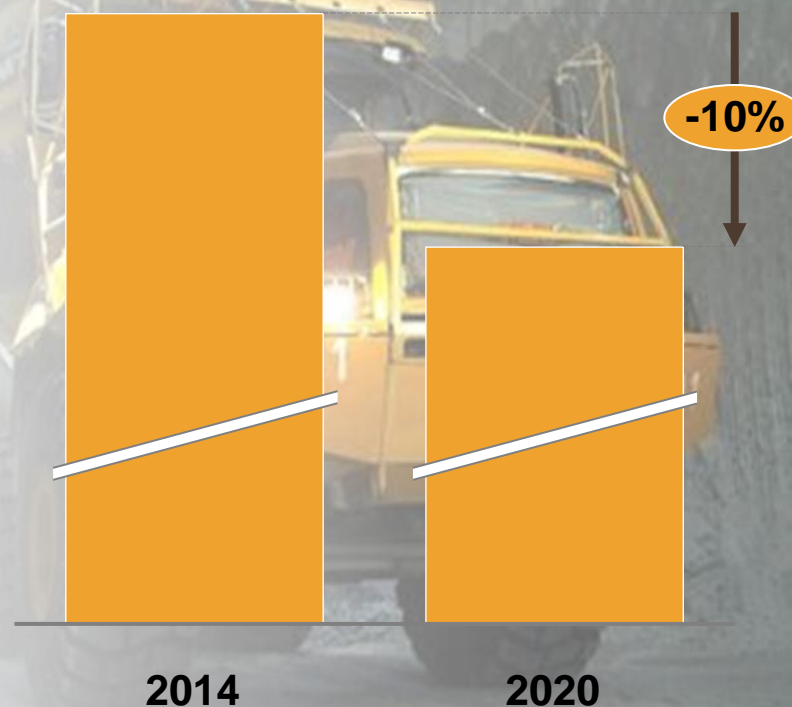
Rozwój odkrywkowej kopalni miedzi i złota

KGHM będzie systematycznie kontynuować podnoszenie produktywności posiadanych aktywów

Inicjatywy w ramach programów poprawy efektywności VCP¹ wzmocnią pozycję kosztową Grupy Kapitałowej KGHM

- **Poprawa wskaźników OEE** (Overall Equipment Effectiveness) - program optymalizacji gospodarki maszyn dołowych
- **Redukcja liczby maszyn dołowych**
- **Optymalizacja gospodarki remontowej** poprzez wdrożenie narzędzi informatycznych do śledzenia zużycia technicznego maszyn i urządzeń wraz z kosztami ich użytkowania
- **Automatyzacja ciągów produkcyjnych**
- Produkcja wysokiej jakości koncentratu przy maksymalizacji uzysku miedzi i metali towarzyszących oraz zachowaniu optymalnych kosztów
- **Optymalizacja geotechniczna odkrywki oraz zwiększenie mocy przerobowych ponad wartość nominalną w kopalni Sierra Gorda**
- Program oszczędności energii w Grupie KGHM

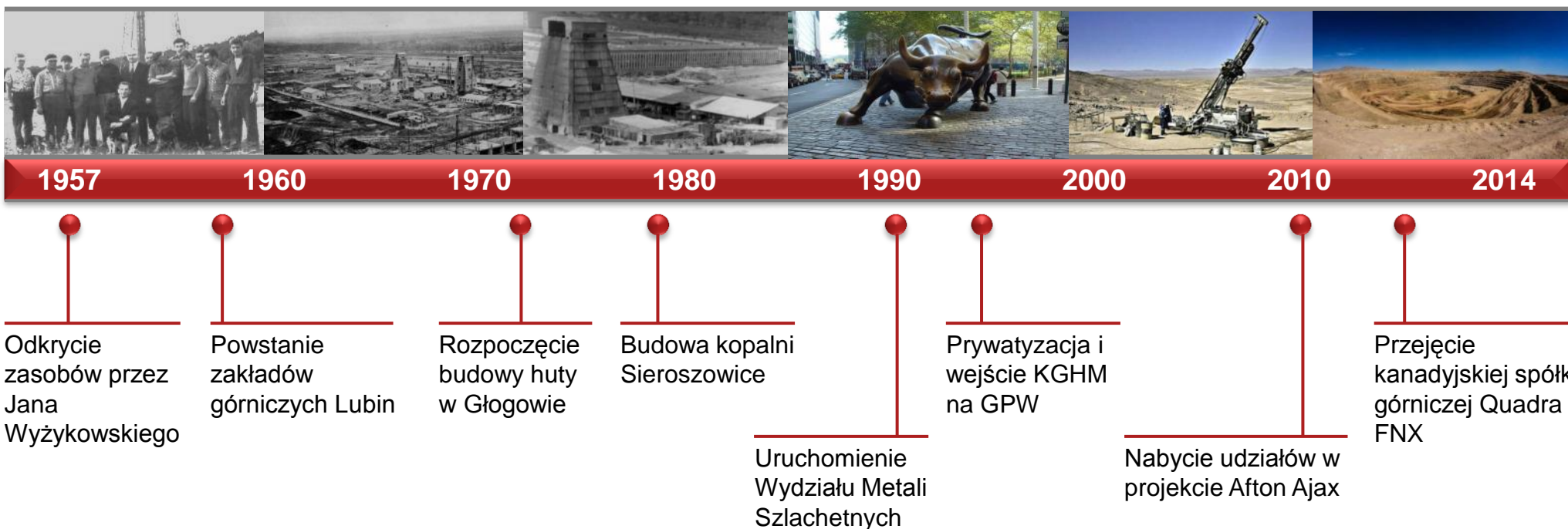
Koszty C1 Grupy Kapitałowej KGHM



Działalność KGHM opiera się na 60-letniej tradycji górniczej

Odkrycie zasobów miedzi pozwoliło na diametralną zmianę sytuacji gospodarczej w regionie oraz rozwój KGHM Polska Miedź S.A.

Dzięki aktywnej ekspansji zwieńczonej przejęciem Quadra FNX Spółka dołączyła do grona globalnych producentów miedzi



Rozwój technologii oraz optymalne zarządzanie aktywami pozwoli Spółce na osiągnięcie pozycji lidera w branży

Międzynarodowa ekspansja pozwala Spółce na budowę wartości w oparciu o wiedzę i umiejętności

Rozwój oraz wdrożenie nowych technologii czyni z KGHM globalnego lidera wytyczającego kierunki rozwoju branży



2015

2025

2035

2045

2057+

Rozwój II fazy projektu Sierra Gorda oraz przerobu rudy tlenkowej

Zintegrowany system monitoringu operacji górniczych

Technologia ścianowego urabiania

Inteligentna kopalnia oparta o sieci neuronowe

Rozpoczęcie działalności operacyjnej kopalni Afton Ajax i Victoria

100 lat ciągłego rozwoju KGHM

KGHM uczestniczy w szeroko zakrojonych programach badawczych

KIC Raw Materials



- **Wiodąca rola KGHM w międzynarodowym konsorcjum** ponad 100 organizacji z 22 krajów UE
- **Zwycięzca konkursu** na nową Wspólnotę Wiedzy i Innowacji (program EU)
- Celem programu jest wypracowanie nowych rozwiązań dla zrównoważonego poszukiwania, wydobywania, przetwarzania i recyklingu zasobów naturalnych
- Utworzenie **we Wrocławiu** jednego z **6 głównych oddziałów projektu**
- Ścisła współpraca między firmami i instytucjami naukowymi

Wspólne przedsięwzięcie CuBR



- **Wspólne przedsięwzięcie z Narodowym Centrum Badań i Rozwoju**
- Wsparcie badań naukowych i prac rozwojowych dla przemysłu metali nieżelaznych
- Główne obszary wsparcia programu to
 - Górnictwo i Geologia
 - Przeróbka rud
 - Metalurgia, przetwórstwo, nowe materiały
 - Ochrona środowiska, zarządzanie ryzykiem, efektywność w biznesie
- **Budżet projektu to 200 mln PLN**

Ponadto KGHM wspiera szereg projektów badawczych nakierowanych na innowacyjne technologie wydobywania surowców naturalnych

Rozwój inteligentnego ciągu technologicznego opartego o sztuczną inteligencję, sieci neuronowe i analizę Big Data

- Innowacyjne systemy udostępniania i eksploracji złoża - technologie mechaniczne, biometalurgiczne i hydrometalurgiczne, umożliwiające pozyskanie zasobów wcześniej nieeksploatowanych
- Minimalizacja czynnika ludzkiego w strefach zagrożeń
- Automatyzacja i robotyzacja procesów jednostkowych. Wykorzystanie sztucznej inteligencji i Big Data
- Analiza mineralogiczna i chemiczna w trybie on-line w całym ciągu technologicznym



Perspektywa finansowa na lata 2015-2020

Podstawowe założenia produkcyjno-ekonomiczne dla Grupy (z uwzględnieniem 55% udziału w projekcie Sierra Gorda) na lata 2015 – 2020¹:

- **Produkcja** – ponad 1 miliona ton miedzi ekwiwalentnej ze wsadów własnych do 2020 r.
- **Udział produkcji miedzi ekwiwalentnej z aktywów zagranicznych** - wzrost z poziomu 17% do poziomu 40% w 2020 r.
- **CAPEX** – 27 mld PLN łączne nakłady inwestycyjne z czego projekty rozwojowe stanowią ok. 65%, a ponad połowa wydatków inwestycyjnych zostanie zrealizowana w Polsce
- **EBITDA** - oczekiwany wzrost do 2020 r. o 70% w stosunku do 2014 r.
- **Koszty C1** - planowane obniżenie do 2020 r. kosztu gotówkowego C1 o około 10 % w stosunku do 2014 r.
- **Net Debt/EBITDA** będzie utrzymany na bezpiecznym poziomie w przedziale 1 - 2

¹ Strategia została opracowana przy założeniu następujących warunków makroekonomicznych:

- średnie notowania miedzi w okresie 2015 – 2020 na poziomie 7 600 USD/t (2015 r. - 6 800 USD/t);
- średnie notowania srebra i molibdenu w okresie 2015 – 2020 odpowiednio 21 USD/troz (2015 r. – 18 USD/troz) oraz 12 USD/lbs (2015 r. – 12 USD/lbs)
- średni zakładany poziom kursu walutowego złotego względem dolara w okresie 2015 – 2020 wynosi 3,0 (2015 r. – 3,3).

Kamienie milowe do 2020 roku



W przypadku możliwości pozyskania korzystnych warunków finansowania oraz sprzyjającej sytuacji na rynku KGHM przewiduje możliwość zaangażowania się w nowe projekty górnicze

Najważniejsze elementy nowej strategii KGHM na lata 2015-2020 z perspektywą do 2040 roku

- Produkcja ponad **1 mln ton miedzi ekwiwalentnej – TOP 7** wśród globalnych spółek górniczych
- **Inwestycja 27 mld PLN w rozwój posiadanych aktywów** – największy program inwestycyjny w historii KGHM
- Zabezpieczenie **jednych z największych złóż miedzi na świecie** – największa kampania eksploracyjna w historii Polski
- Program innowacji na poziomie światowych gigantów górniczych – **mechaniczne urabianie złożeń w perspektywie 5-10 lat** oraz powstanie **inteligentnej kopalni w perspektywie 10-15 lat**
- Podniesienie efektywności kosztowej za pomocą programów efektywnościowych i innowacji – **obniżenie kosztu jednostkowego C1 Grupy KGHM o 10%**
- Dalszy rozwój **kompetencji geologicznych, górniczych oraz technologicznych** niezbędnych do zbudowania trwałej przewagi konkurencyjnej opartej na innowacjach
- Działania zmierzające do **redefinicji formuły naliczania podatku** od wydobycia niektórych kopalni w Polsce

Agenda

The background of the slide features a close-up, artistic photograph of several large coils of copper wire. The wires are tightly packed and spiral upwards, creating a sense of depth and texture. The lighting is warm, highlighting the metallic sheen and the intricate patterns of the coils.

Realizacja strategii z 2009 roku

Nowa strategia na lata 2015-2020
z perspektywą do 2040 roku

KGHM jako dobra inwestycja

KGHM stanowi doskonały wybór dla inwestorów szukających aktywów o stabilnym zwrocie z potencjałem wzrostu w średnim i długim terminie

- 1 Dobre perspektywy dla rynku miedzi** w średnim i długim terminie
 - Prognozowany globalny bilans rynku miedzi wskazuje na trend wzrostowy cen
- 2 Zdywersyfikowane portfolio projektów** oraz **stabilna baza zasobów**
 - Projekty górnicze w krajach o stabilnej sytuacji politycznej i gospodarczej (Polska, Kanada, USA, Chile)
 - Obecna baza zasobów pozwala na ciągłą produkcję przez kolejne 40 lat
- 3 Odwrócenie trendu rosnących kosztów** produkcji (spadek 2%¹ rocznie w latach 2012-2014) połączone z dalszym naciskiem na poprawę efektywności kosztowej
- 4 Stabilna polityka dywidendowa** na poziomie do 1/3 zysku netto Spółki
- 5 Doświadczona kadra**, która z sukcesem uruchomiła nowe projekty górnicze
- 6 Stabilna organizacja o silnych wartościach** dbająca o środowisko i otoczenie

