

KGHM

POLSKA MIEDŹ S.A.

**SZYB ŚW. JAKUB
- WYZWANIE Z PRIORYTETEM**

16 kwietnia 2012 r.

Siarkowódór – nowe wyzwanie dla KGHM

To pierwszy przypadek o takiej skali znany nam w górnictwie



➤ Problem jest konsultowany:

- z instytucjami: AGH, GIG, Instytut Nafty i Gazu
- z 4 międzynarodowymi firmami zajmującymi się neutralizacją gazów i zapachów w przemyśle

➤ Problem jest badany i rozwiązywany



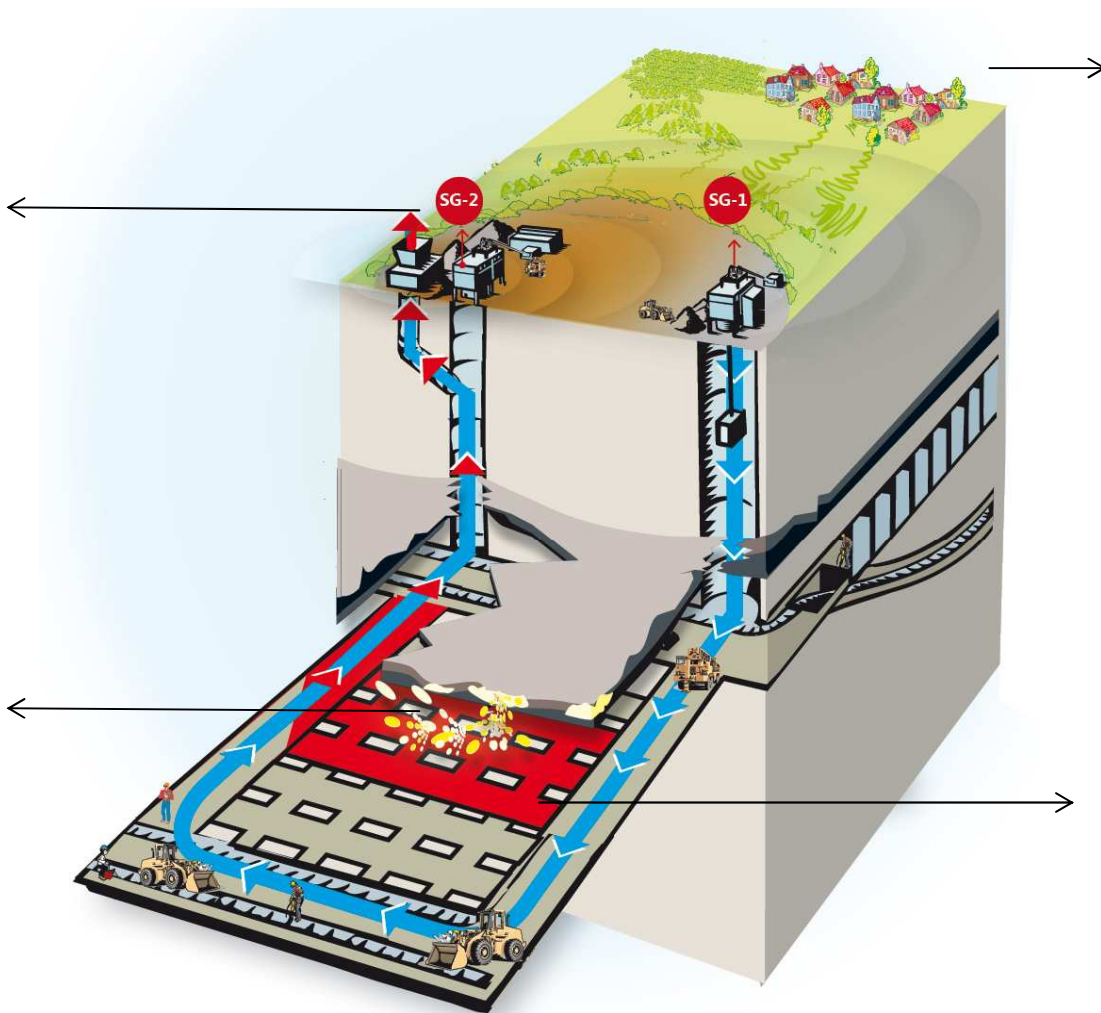
Źródło problemu

Droga wylotowa zużytego powietrza

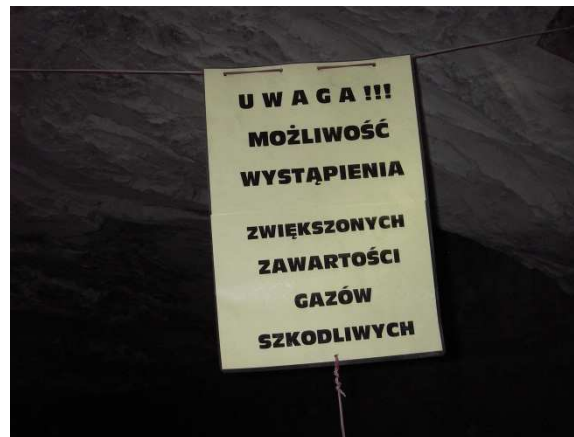
Dyskomfort zapachowy zależny od warunków atmosferycznych

Ugięcie stropu – szczeliny, przez które wydostaje się gaz

Zabezpieczenia na dole – szczelne tamowanie



Działania KGHM



Izolowanie wyrobisk



Monitoring stężeń



Eksperymentalne próby



System zabezpieczania pracowników



- **Szczelnie zatamowane przestrzenie, w których wydziela się gaz**
- **Wyizolowanie wyrobisk wentylacyjnych**
- **Rozrzedzanie powietrza wylotowego z kopalni**
- **Stały monitoring stężeń gazu**
- **Dodatkowa profilaktyka: maski i okulary**

Neutralizacja gazu i zapachu

Metody likwidacji gazu i zapachu



Montaż urządzenia z matami żelowymi

Badania

Wyniki badań CBJ i czeskiego Centrum Laboratoriów Higienicznych w Ostrawie

Nazwy związków - z rozporząd. Min. Środowiska (2010 r.) - w sprawie wartości odniesienia dla niektórych substancji w powietrzu (Dz. U. 10.16.87)	Wartości zmierzone w mikrogramach na metr sześcienny ($\mu\text{g}/\text{m}^3$), uśrednione dla okresu 1 godziny	Wartości dopuszczalne w mikrogramach na metr sześcienny ($\mu\text{g}/\text{m}^3$) uśrednione dla okresu 1 godziny	Ocena
amoniak	27,08	400	nieprzekroczona
benzen	0,12	30	nieprzekroczona
benzo(a)piren	0,001	0,012	nieprzekroczona
butan-1-ol (alkohol butylowy)	< 0,19	300	nieprzekroczona
etylobenzen	0,29	500	nieprzekroczona
ksylen	1,24	100	nieprzekroczona
merkaptany	0,600	20	nieprzekroczona
octan butylu	< 0,093	100	nieprzekroczona
octan etylu	< 0,19	100	nieprzekroczona

Wyniki badań CBJ i czeskiego Centrum Laboratoriów Higienicznych w Ostrawie

Nazwy związków - z rozporząd. Min. Środowiska (2010 r.) - w sprawie wartości odniesienia dla niektórych substancji w powietrzu (Dz. U. 10.16.87)	Wartości zmierzone w mikrogramach na metr sześcienny ($\mu\text{g}/\text{m}^3$), uśrednione dla okresu 1 godziny	Wartości dopuszczalne w mikrogramach na metr sześcienny ($\mu\text{g}/\text{m}^3$) uśrednione dla okresu 1 godziny	Ocena
siarkowodór	< 0,093	20	nieprzekroczona
trichloroetylen	< 0,19	600	nieprzekroczona
tetrachloroetylen	0,72	400	nieprzekroczona
toluen	0,57	100	nieprzekroczona
węglowodory alifatyczne - do C ₁₂ (poza wymienionymi w innych pozycjach i metanem)	19,88	3000	nieprzekroczona
węglowodory aromatyczne (poza wymienionymi w innych pozycjach)	2,10	1000	nieprzekroczona

W tabeli przedstawiono najwyższe stężenia poszczególnych substancji, jakie wystąpiły w omawianym okresie pomiarowym, tj. w okresie 5–17.03.2012 r.

Badania dla pracowników i mieszkańców

pod kierunkiem specjalistów z wrocławskiej Akademii Medycznej i MCZ



- „Białe soboty” w maju: szybka i pełna diagnostyka oraz gwarancja kompleksowego leczenia
- Badania i konsultacje internistyczne – poszerzone o badania laryngologiczne i neurologiczne ze szczególnym uwzględnieniem układu oddechowego, krążenia, zmian alergicznych i zaburzeń metabolicznych
- Konsultacje w poradniach monitoringu środowiskowego w przychodniach MCZ w Głogowie i Legnicy
- Raport nt. stanu zdrowia lokalnej populacji

Dziękuję za uwagę

