



Olsztyn ul. Kalinowskiego

Oferta nieruchomości z potencjałem pod inwestycje

Opiekun oferty: Izabela Kowalewska

Izabela.kowalewska@energa.pl

M +48 665 616 544



Lokalizacja

OLSZTYN

Stolica Warmii i Mazur oraz województwa warmińsko-mazurskiego. W granicach Olsztyna leży aż 11 jezior i 5 mniejszych akwenów wodnych. Położone w północno wschodniej Polsce, tworzy istotny węzeł komunikacyjny, a także popularne centrum kulturalne, naukowe, gospodarcze i turystyczne. Południowa część Olsztyna sąsiaduje z puszcą. Krajobraz miasta tworzy rozległa sieć jezior otoczona pierścieniem lasów.

Logistyka



SAMOLOT

- Port Olsztyn-Mazury
- Jeden przewoźnik
- 7 miejsc destynacji
- Port Lotniczy L.Wałęsa w Gdańsku



SAMOCHÓD

- Drogi europejskie: E77
- Drogi krajowe nr: S16, S51, 53
- Obwodnica tranzytowa



KOLEJ

- PKP Intercity
- Koleje Regionalne
- Połączenie z Lotniskiem



ROWER

- System tras rowerowych
- Cztery szlaki
- Łyżostrada
- System roweru miejskiego

Atuty

4

Uczelnie wyższe

2,7%

Stopa bezrobocia

89
km²

Powierzchnia miasta

173
tyś

Mieszkańców

Turystyka

Kultura i rozrywka

Położenie Olsztyna pośród lasów i jezior oferuje kąpieliska miejskie, szlaki żeglarskie i kajakowe, zabytki architektury, miejsca takie jak Starówka czy promenady nad jeziorami z mnóstwem: restauracji, barów, kafejek, klubów – wszystko to sprawia, że Olsztyn jest atrakcyjny dla turystów.

Ciekawą atrakcją jest trakt pieszo-rowerowy o nazwie „Łynostrada” łączy os. Brzeziny z Lasem Miejskim w Olsztynie. Długość wszystkich odcinków to blisko 9 km.

Odbywa się tu kilka imprez cyklicznych takich jak:

- Olsztyn Green Festival
- Ogólnopolski Przegląd Cyfrowej Scenografii Filmowej i Efektów Specjalnych „BlueBOX Festival”
- Mazovia MTB Marathon
- Olsztyński Festiwal Sztuk Walki
- Międzynarodowe Olsztyńskie Dni Folkloru „Warmia”

Opiekun oferty: Izabela Kowalewska

izabela.kowalewska@energa.pl

M +48 665 616 544

Nowe inwestycje



Budowa zintegrowanego Centrum Przesiadkowego przy dworcu PKS

Lokalizacja

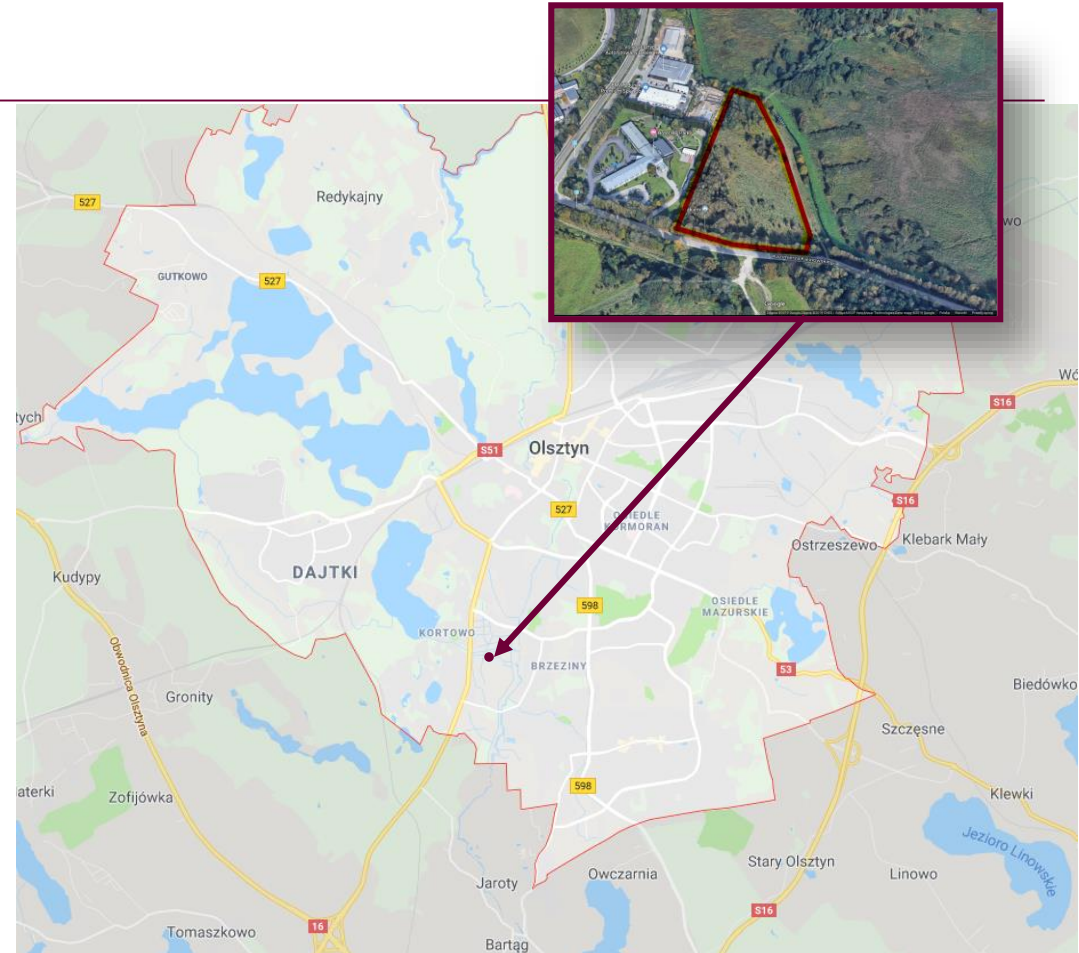
Logistyka Województwo warmińsko-mazurskie, Olsztyn ulica Kalinowskiego

Nieruchomość jest atrakcyjnie zlokalizowana w strefie przedmiejskiej tuż przy wjeździe do miasta. Tylko 200 metrów od drogi S 51 – wylot na Warszawę, w sąsiedztwie rzeki Łyny i Kortówki oraz jeziora Stary Dwór i Jeziora Kortowskiego. W obrębie 10 kilometrów znajdują się wszystkie atrakcje jakie oferuje stolica Warmii.

Wschodnim krańcem nieruchomości biegnie atrakcyjny turystycznie szlak zwany Łynostradą który sukcesywnie rozbudowywany ma objąć swoim zasięgiem cały Olsztyn.

Odległości:

- Obwodnica Olsztyna – 4,2 km
- Droga Ekspresowa E7 – 24 km
- Autostrada A1 – 153 km
- Lotnisko – 57 km
- Gdańsk – 167 km
- Kaliningrad – 147 km
- Warszawa – 230 km



Opiekun oferty: Izabela Kowalewska

Izabela.kowalewska@energa.pl

M +48 665 616 544



Podstawowe Informacje

Logistyka Województwo warmińsko-mazurskie, Olsztyn ul. Kalinowskiego

Powierzchnia gruntów

Łączna powierzchnia gruntów

2,5227 ha

Przeznaczenie terenu

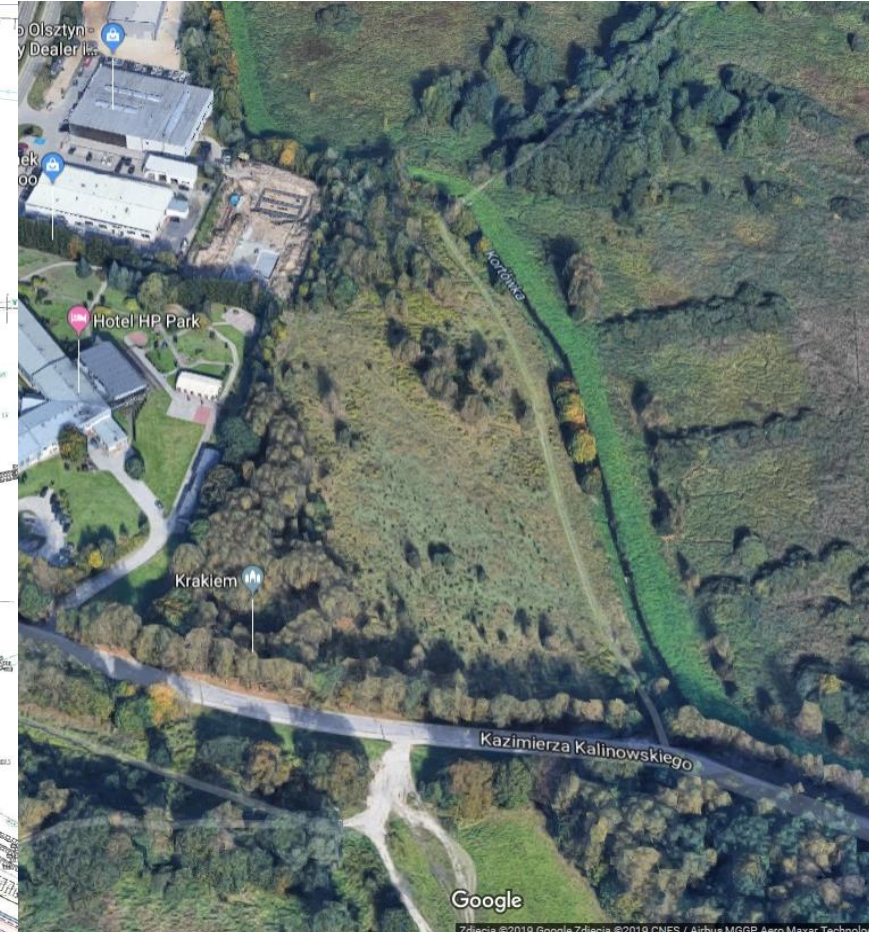
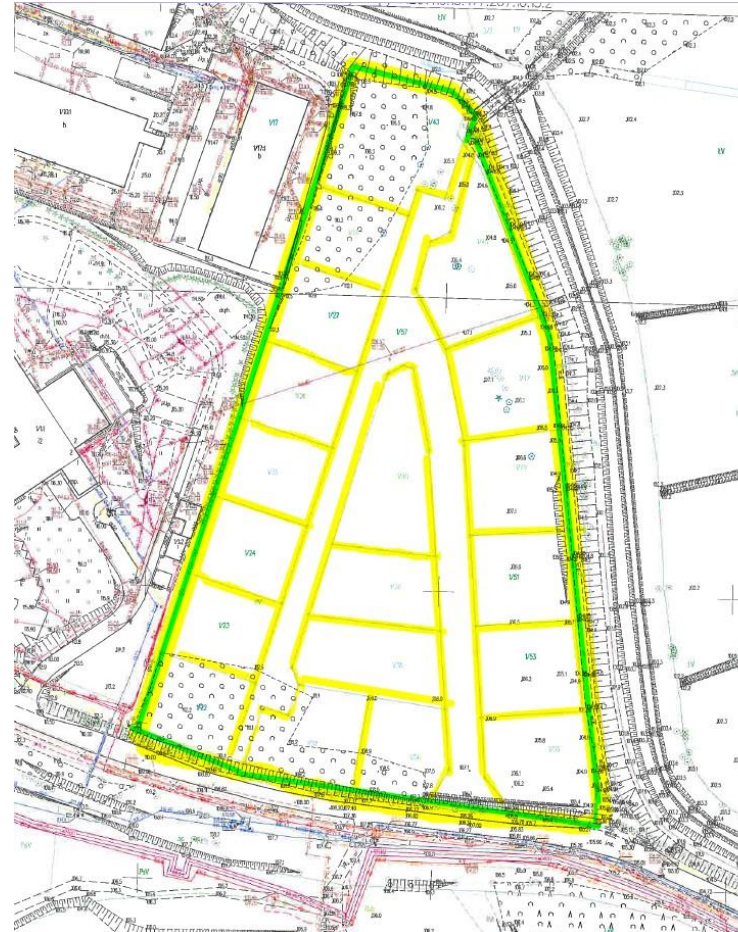
MPZP przewiduje przeznaczenie terenu związane z obsługą ruchu turystycznego. Dopuszcza się lokalizację usług administracyjnych wraz z towarzyszącymi handlowymi

UT

Stan prawny

Użytkowanie wieczyste gruntów

OL10/00079602/7



Opiekun oferty: Izabela Kowalewska

izabela.kowalewska@energa.pl

M +48 665 616 544



Informacje o nieruchomości

Opis

Nieruchomość położona w Olsztynie, przy ul. Kazimierza Kalinowskiego, w południowej części miasta.

Ulica Kazimierza Kalinowskiego łączy się z ul. Warszawską, trasą wylotową z Olsztyna w kierunku trasy nr 7 i Warszawy oraz prowadzącą z dzielnicy Kortowo do centrum miasta. Kształt nieruchomości nieregularny zbliżony do trójkąta. Od wschodu nieruchomość graniczy z rozległymi łąkami od zachodu z działkami Hotelu HP i salonów samochodowych, od południa do ul. Kazimierza Kalinowskiego. A po drugiej stronie ulicy znajduje się niewielki las i zielone tereny rekreacyjne

Teren zniwelowany, płaski ze skłonem w kierunku wschodnim.

Na teren nieruchomości zlokalizowano wjazd bezpośredni z ulicy Kalinowskiego

W pobliżu zabudowa miasteczka uniwersyteckiego Uniwersytetu Warmińsko-Mazurskiego oraz zabudowa mieszkaniowa jedno i wielorodzinna.

Zdjęcia



Opiekun oferty: Izabela Kowalewska

izabela.kowalewska@energa.pl

M +48 665 616 544



Olsztyn ul. Kalinowskiego

Zdjęcia



Opiekun oferty: Izabela Kowalewska

izabela.kowalewska@energa.pl

M +48 665 616 544



Atuty nieruchomości

Informacje

Świetna lokalizacja w pobliżu drogi wylotowej w kierunku Warszawy

Sąsiedztwo terenów rekreacyjnych oraz kampusu uniwersyteckiego



Grunt z atrakcyjnym podziałem na 20 działek

Zlokalizowany wjazd na teren nieruchomości

Zaproszenie

Zapraszamy do zapoznania się z ofertą przetargową prezentowaną na stronie:

[Kliknij i dowiedz się więcej](#)

Kontakt:

Izabela Kowalewska

Izabela.kowalewska@energa.pl

M +48 665 616 544

Niniejszy prospekt został sporządzony i udostępniony jedynie w celu ogólnoinformacyjnym i nie stanowi ze strony Energa Centrum Usług Wspólnych Sp z o.o. oferty w rozumieniu prawa cywilnego, oświadczenia woli ani wiedzy, jak również jakiegokolwiek zapewnienia odnośnie nieruchomości, jej stanu lub poszczególnych treści objętych broszurą, wobec czego nabywca powinien na własną rękę przeprowadzić odpowiednie badania, zlecić dodatkowe ekspertyzy lub zaakceptować stan nieruchomości jako stan taki, w jakim nieruchomość znajduje się w dacie oględzin lub sprzedaży.

