



# Płock - Borowiczki

## Oferta nieruchomości z potencjałem pod inwestycje mieszkaniową

Opiekun oferty: Krystian Grzybowski

[krystian.grzybowski@energa.pl](mailto:krystian.grzybowski@energa.pl)

M +48 885 993 311

# Lokalizacja

## Płock

Miasto na prawach powiatu położone w centrum Polski, zlokalizowane nad szeroką na ok 8 km doliną Wisły w zasięgu zbiornika wodnego utworzonego zaporą we Włocławku. Obecnie Płock to miasto w którym jedna czwarta mieszkańców nie przekracza 20 roku życia. Płock to silny ośrodek gospodarczy o zróżnicowanej strukturze branżowej, zorientowany na innowacyjność, i nowoczesne technologie.

W mieście dominuje przemysł paliwowo-energetyczny, chemiczny, maszynowy i budowlano-montażowy. Tu siedzibę ma m.in. jedna z największych firm w Europie Środkowoschodniej, potentat na rynku paliwowym w Polsce – Polski Koncern Naftowy ORLEN S.A. Położenie Płocka względem Warszawy powoduje powstawanie zjawiska mikro-geoarbitrażu – pracuj w Warszawie, mieszkaj w Płocku.

Miasto stwarza również dobre warunki do aktywnego wypoczynku, poprzez bezpośrednie sąsiedztwo lasów i kilkudziesięciu jezior Pojezierza Gostynińskiego, stwarzających idealne warunki do turystyki pieszej i rowerowej, a także uprawiania sportów wodnych.

## Logistyka



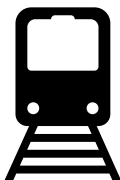
### Samolot

- Port Warszawa – Okęcie
- Największy port lotniczy w Polsce
- Port Warszawa – Modlin
- Port lotniczy obsługujący tanie linie lotnicze



### Samochód

- Drogi europejskie: E75 (A1)
- Drogi krajowe nr: 60, 62
- Obwodnica tranzytowa



### Kolej

- PKP Intercity
- Koleje Regionalne
- Połączenie z lotniskiem



### Rower

- System tras rowerowych
- Siedem szlaków
- System roweru miejskiego

## Atuty

6

Uczelni wyższych

7%

Stopa bezrobocia

88,06  
km<sup>2</sup>

Powierzchnia  
miasta

120  
tyś

Mieszkańców



# Turystyka

## Kultura i rozrywka

Miasto Płock położone jest na obszarze wyróżniającym się wyjątkowymi walorami naturalnymi i przyrodniczymi. W samym mieście na wyróżnienie zasługuje skarpa wiślana, z której rozciąga się malowniczy widok na szeroko rozlane wody Wisły. Letnie zaplecze rekreacyjne dla mieszkańców Płocka i turystów stanowi Zalew Sobótka. Zalew położony jest u stóp skarpy wiślanej i w sezonie pełni funkcję kąpieliska strzeżonego, wraz z infrastrukturą towarzyszącą. Zalew jest jedynym w Polsce kąpieliskiem nad Wisłą, charakteryzuje się również pierwszej klasy czystością wód. Życie kulturalne miasta skupione jest wokół Starego Rynku, oraz ulic sąsiadujących z mnóstwem restauracji, kafejek i klubów, Płock posiada znaczące walory historyczne i kulturowe, wynikające z bogatej przeszłości jako stolicy państwa, a następnie ważnego ośrodka przemysłowego, kulturalnego oraz edukacyjnego (Bazylika Katedralna, Małachowianka, Płocki Ratusz, Ulica Tumska, Stary Rynek.)

Znaczącym atutem Płocka jest duża liczba dobrze zorganizowanych cyklicznie imprez masowych i kulturalnych na terenie miasta, najbardziej rozpoznawalne to:

- Festiwal Muzyki Elektronicznej Audioriver, to największa tego typu impreza o międzynarodowy zasięgu, która gromadzi ponad 15 tys. fanów,
- Summer Fall Festival, to festiwal prezentujący szeroko rozumianą muzykę rockową,
- Vistula Folk Festival, to największy festiwal folkowy w Polsce.

## Nowe inwestycje



Nowy stadion Wisły Płock



# Lokalizacja

Nieruchomość położona w cichej i spokojnej dzielnicy Borowiczki w sąsiedztwie zabudowy mieszkaniowej jednorodzinnej i pól. Atrakcyjne położenie nieruchomości w połączeniu z wielkomięjskimi możliwościami pozwala na znaczną oszczędność czasu przy zachowaniu uroków sielskiego klimatu w otoczeniu zieleni i własnej przestrzeni. Dojazd do nieruchomości drogą utwardzoną płytami jomb. Teren płaski, kształt działki regularny zbliżony do trapezu, działka dobrze nasłoneczniona zwrócona w kierunku południowo – wschodnim.

## Podstawowe dane

Powierzchnia

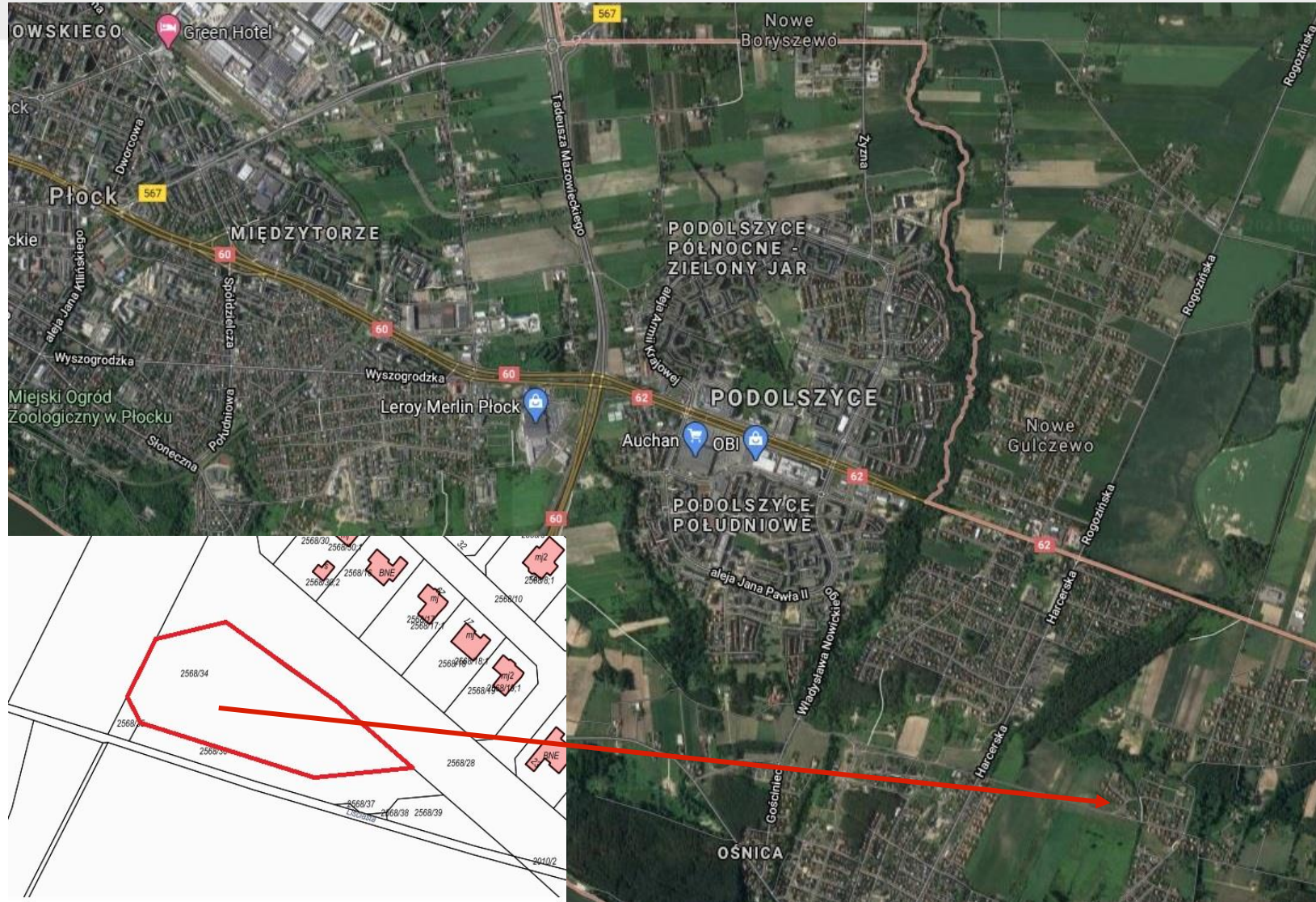
3778m<sup>2</sup>

Przeznaczenie terenu

MPZP-MN

Stan prawny

własność





# Zdjęcia



# Atuty nieruchomości

Spokojna lokalizacja

Zabudowa mieszkaniowa  
jednorodzinna



Możliwość dowolnej  
aranżacji nieruchomości

Media w drodze

# Zaproszenie

Zapraszamy do zapoznania się z ofertą przetargową prezentowaną na stronie:

[Kliknij i dowiedz się więcej](#)

Kontakt:

Krystian Grzybowski

krystian.grzybowski@energa.pl

M +48 885 993 311

Niniejszy prospekt został sporządzony i udostępniony jedynie w celu ogólnoinformacyjnym i nie stanowi ze strony Energa Centrum Usług Wspólnych Sp. z o.o. oferty w rozumieniu prawa cywilnego, oświadczenia woli ani wiedzy, jak również jakiegokolwiek zapewnienia odnośnie nieruchomości, jej stanu lub poszczególnych treści objętych broszurą, wobec czego nabywca powinien na własną rękę przeprowadzić odpowiednie badania, zlecić dodatkowe ekspertyzy lub zaakceptować stan nieruchomości jako stan taki, w jakim nieruchomość znajduje się w dacie oględzin lub sprzedaży.