



Towarzystwo  
Budownictwa  
Społecznego  
Mottawa

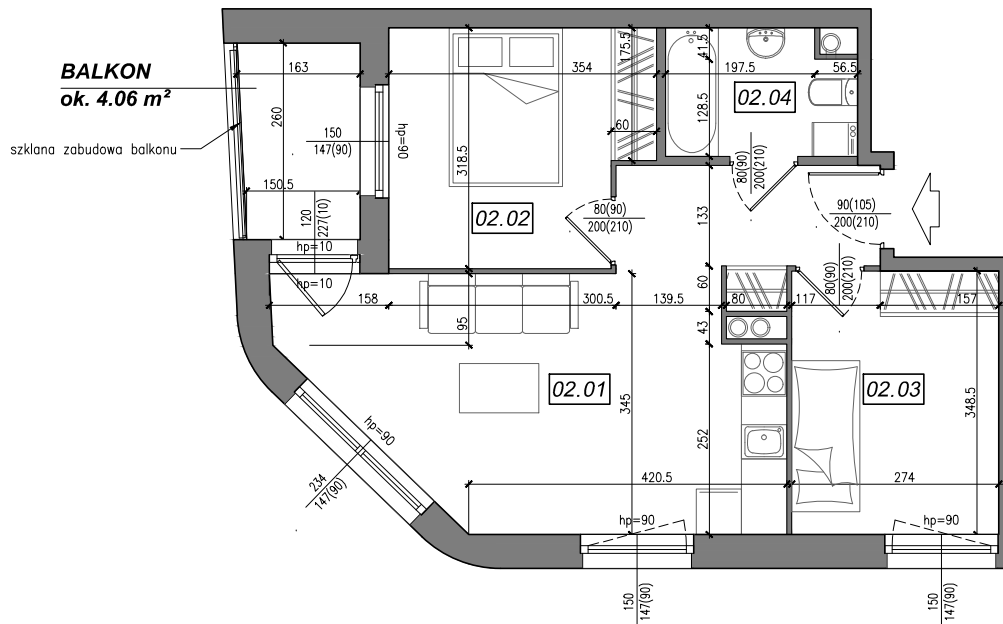
# UL. NIECAŁA 9



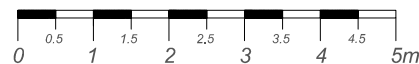
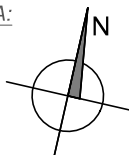
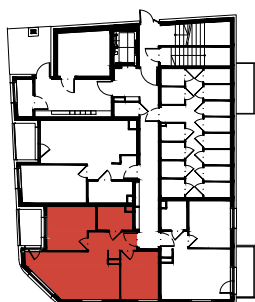
KONDYGNACJA:  
**PARTER**

NR MIESZKANIA:  
**02**

POWIERZCHNIA:  
**47.89 m<sup>2</sup>**



LOKALIZACJA MIESZKANIA:



NR	POMIESZCZENIE	POW.
02.01	POKÓJ + ANEKS KUCHENNY	24.34 m <sup>2</sup>
02.02	SYPIALNIA	10.23 m <sup>2</sup>
02.03	SYPIALNIA	9.36 m <sup>2</sup>
02.03	ŁAZIENKA	3.96 m <sup>2</sup>
<b>POWIERZCHNIA MIESZKANIA:</b>		<b>47.89 m<sup>2</sup></b>
<b>POWIERZCHNIA BALKONU:</b>		<b>ok. 4.06 m<sup>2</sup></b>

Przedstawiona aranżacja ma charakter wyłącznie poglądowy i nie stanowi oferty. Powierzchnie mieszkań oraz wymiary wg. projektu, mogą ulec zmianie w tolerancji ± 5cm.

Towarzystwo Budownictwa Społecznego "Mottawa" Sp z o.o. ul. Szczygła 1, 80 - 742 Gdańsk

www.tbsmottawa.pl

email: biuro@tbsmottawa.pl

tel.: 58 52 44 500