



Towarzystwo
Budownictwa
Społecznego
Mottawa

UL. NIECAŁA 9



mesoarchitekci.pl

KONDYGNACJA:

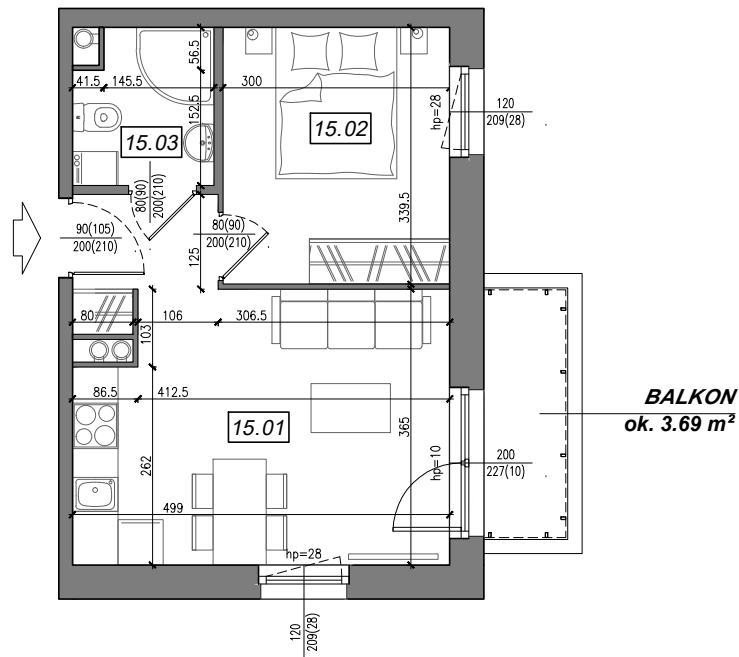
III PIĘTRO

NR MIESZKANIA:

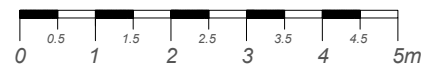
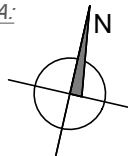
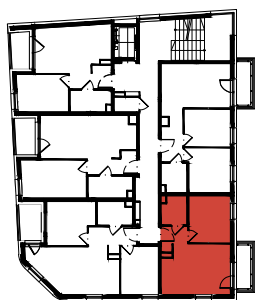
15

POWIERZCHNIA:

33.46 m²



LOKALIZACJA MIESZKANIA:



NR	POMIESZCZENIE	POW.
15.01	POKÓJ + ANEKS KUCHENNY	19.89 m ²
15.02	SYPIALNIA	10.01 m ²
15.03	ŁAZIENKA	3.56 m ²
POWIERZCHNIA MIESZKANIA:		33.46 m²
POWIERZCHNIA BALKONU:		ok. 3.69 m²

Przedstawiona aranżacja ma charakter wyłącznie poglądowy i nie stanowi oferty. Powierzchnie mieszkań oraz wymiary wg. projektu, mogą ulec zmianie w tolerancji ± 5cm.

Towarzystwo Budownictwa Społecznego "Mottawa" Sp z o.o. ul. Szczygła 1, 80 - 742 Gdańsk

www.tbsmottawa.pl

email: biuro@tbsmottawa.pl

tel.: 58 52 44 500