

Strategia ESG

Grupy Amica



CELE
ZRÓWNOWAŻONEGO
ROZWOJU



- ≡ Strategia ESG a strategia biznesowa
- ≡ Kontekst Strategii ESG
- ≡ Horyzont czasowy realizacji Strategii
- ≡ Ambicje zrównoważonego rozwoju
- ≡ Główne cele i działania
- obszary: E, S i G





Strategia ESG określa ambicje i cele zrównoważonego rozwoju Grupy Amica w trzech obszarach: środowiskowym (E), społecznym (S) i zarządczym (G) wszystkich spółek należących do Grupy.

Swoim zasięgiem obejmuje cztery horyzonty czasowe: 2025, 2030, 2040 i 2050 rok. Realizacja jej założeń będzie poddawana cyklicznej ocenie i raportowana zgodnie ze standardami tworzenia raportów rocznych GK Amica.

Cele zrównoważonego rozwoju przyjęte w Strategii ESG wspierają założenia strategii biznesowej Grupy i stanowią ważne narzędzie w jej realizacji.



Badanie istotności w Q4 2021

9	istotnych grup interesariuszy
22	istotne zagadnienia ESG o różnej priorytetyzacji
9	istotnych ryzyk ESG

Grupy warsztatowe w Q2 i Q4 2022

4	warsztaty w zakresie wypracowania celów strategicznych i operacyjnych w obszarach E, S i G
3	warsztaty w zakresie gospodarki obiegu zamkniętego



Horyzont czasowy realizacji Strategii

EU Green Deal:
Redukcja emisji w zakresie 1, 2 i 3
o co najmniej 55% w 2030 vs. 1990



Rozpoczęcie procesu dekarbonizacji

Dalsza dekarbonizacja Grupy Amica poprzez CapEx





Odporny i zorientowany na zrównoważony rozwój europejski producent sprzętu AGD z pozytywnym wpływem społecznym

E

Zmniejszenie śladu węglowego

Net zero w zakresie 1+2 do 2040*
i niski poziom emisji GHG w zakresie 3 dzięki wydłużonym cyklom życia produktów i obiegowi zamkniętemu

S

Amica Dla Ludzi

Przyciągamy, angażujemy i rozwijamy talenty.
Wyznaczamy standardy w naszym łańcuchu wartości i wspieramy tych, którzy najbardziej tego potrzebują.

G

Odporność i odpowiedzialność

Sprawność dzięki:
- prostocie w zarządzaniu
- holistycznemu zarządzaniu ryzykiem
- silnym partnerstwom w łańcuchu dostaw

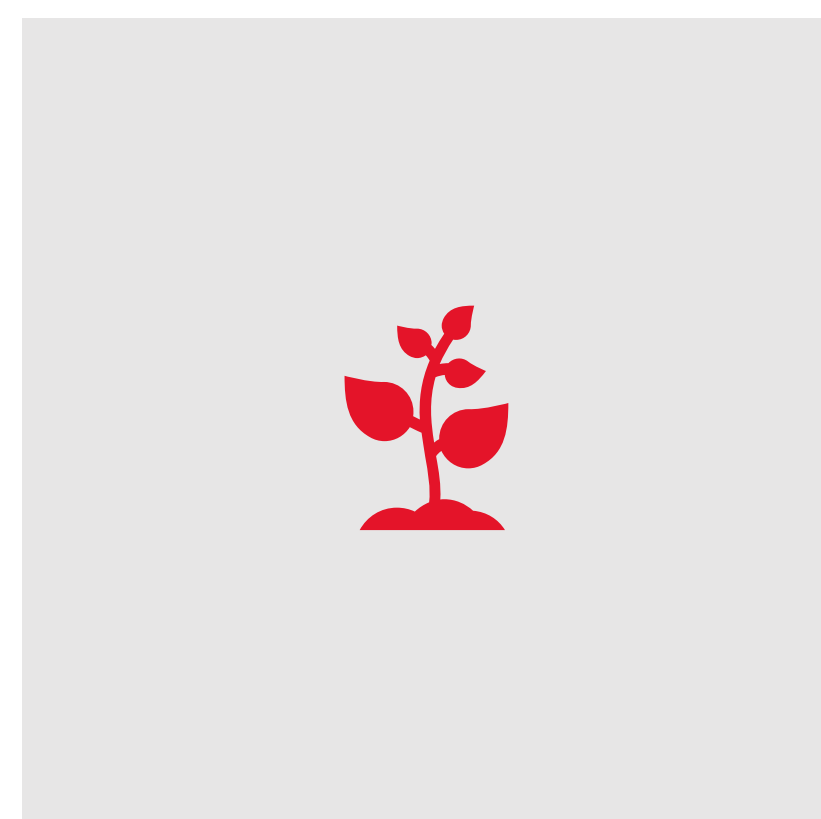
* bez offsetu



Cele ESG – zmniejszenie śladu węglowego



Amica



E.1.	Niskoemisyjny łańcuch wartości
E.1.1.	Redukcja emisji GHG w zakresie 1 i 2 Market-based (wartości absolutne): -25% w 2030, -100% w 2040 (2022 bazowy)
E.1.2.	Redukcja emisji GHG w zakresie 3 Opracowanie planu dekarbonizacji w 2023
E.1.3.	Odporność na zmiany klimatyczne Opracowanie planu adaptacji dla GK Amica w 2023



E.2.	Cyrkularność (GOZ)
E.2.1.	Opracowanie i wdrożenie planu działań dla gospodarki o obiegu zamkniętym
E.2.2.	Odpowiedzialne zarządzanie odpadami



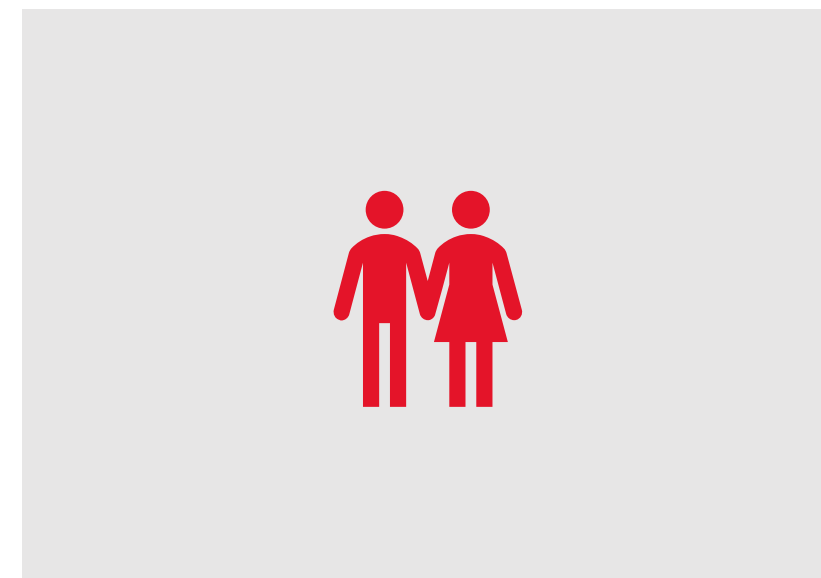
E.3.	Produkty rozwijane w oparciu o zrównoważony rozwój
E.3.1.	Dłuższe życie produktów Grupy Amica Praca nad wydłużaniem cyklu życia produktów Grupy Amica
E.3.2.	Zrównoważone opakowania Opakowania pochodzące z recyklingu pow. 50% do 2030 roku

GHG (ang. greenhouse gas) – gazy cieplarniane

Cele ESG – Amica dla Ludzi



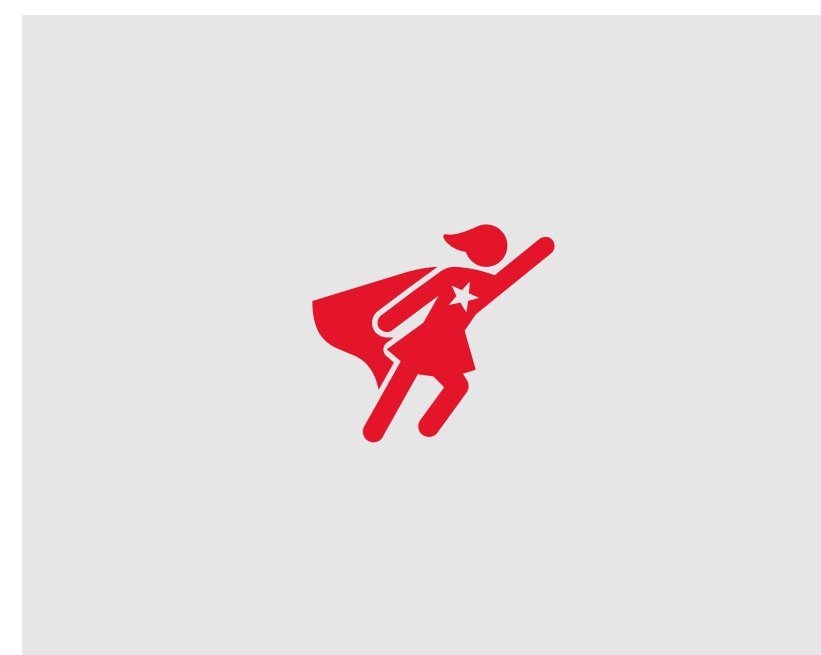
Amica



S.1.	Przyciągamy, angażujemy i rozwijamy
S.1.1.	BHP – Kultura bezpieczeństwa i „zero wypadków”
S.1.2.	Rozwój talentów i kultury feedbacku
S.1.3.	Wsparcie satysfakcji (2030: 75%) i partycypacji pracowników (2030: 80%)
S.1.4.	Eliminacja Gender Pay Gap (2030: 0%)



S.2.	Bezpieczeństwo dla Klientów
S.2.1.	Amica dostarcza najwyższe standardy bezpieczeństwa
S.2.2.	Amica liderem Profesjonalnego Serwisu sprzętu AGD

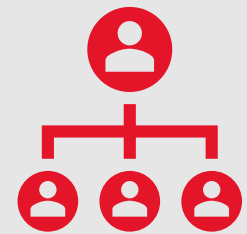


S.3.	Amica wzmacnia i pomaga
S.3.1.	Wsparcie osób z lokalnych społeczności w trudnej sytuacji życiowej
S.3.2.	Amica przeciwko marnotrawieniu żywności, promowanie zdrowej kuchni, aktywności sportowych i równości w domowych obowiązkach
S.3.3.	Rozwój wsparcia psychicznego (mental health)
	Edukacja i profilaktyka

Cele ESG – odporność i odpowiedzialność



Amica



G.1.	Odporność poprzez sprawność
G.1.1.	Odporność poprzez jasność, prostotę i sprawność organizacji
G.1.2.	Skuteczne zarządzanie ryzykiem i audytem wewnętrznym
G.1.3.	Kodeks Etyki GK Amica – aktualizacja i przeszkolenie 100% pracowników
G.1.4.	Przegląd i aktualizacja Polityki Różnorodności
G.1.5.	Organizacja i wdrożenie funkcji ESG na poziomie Rady Nadzorczej, Zarządu i kadry menedżerskiej



G.2.	Odpowiedzialne partnerstwo
G.2.1.	Rozwój i wdrożenie kryteriów ESG w codziennym zarządzaniu łańcuchem dostaw
G.2.2.	Program edukacyjny ESG dla dostawców i podwykonawców
G.2.3.	Polityka Płatności GK Amica



