

GDAŃSKIE CENTRUM SZTUKI WSPÓŁCZESNEJ

Miejsce, w którym wolno marzyć

8 KWIETNIA 2026 · GDAŃSK

W grudniu 2025 otrzymaliśmy pięć budynków i nazwę...

POŁĄCZENIE

CSW Łaźnia + Gdańska Galeria Miejska

STARTUJE

8 kwietnia 2026

TYP

Instytucja kultury Miasta Gdańska

ORGAN PROWADZĄCY

Miasto Gdańsk

DYREKTORKA

Marta Kołacz

ZESPÓŁ

47,5 etatu

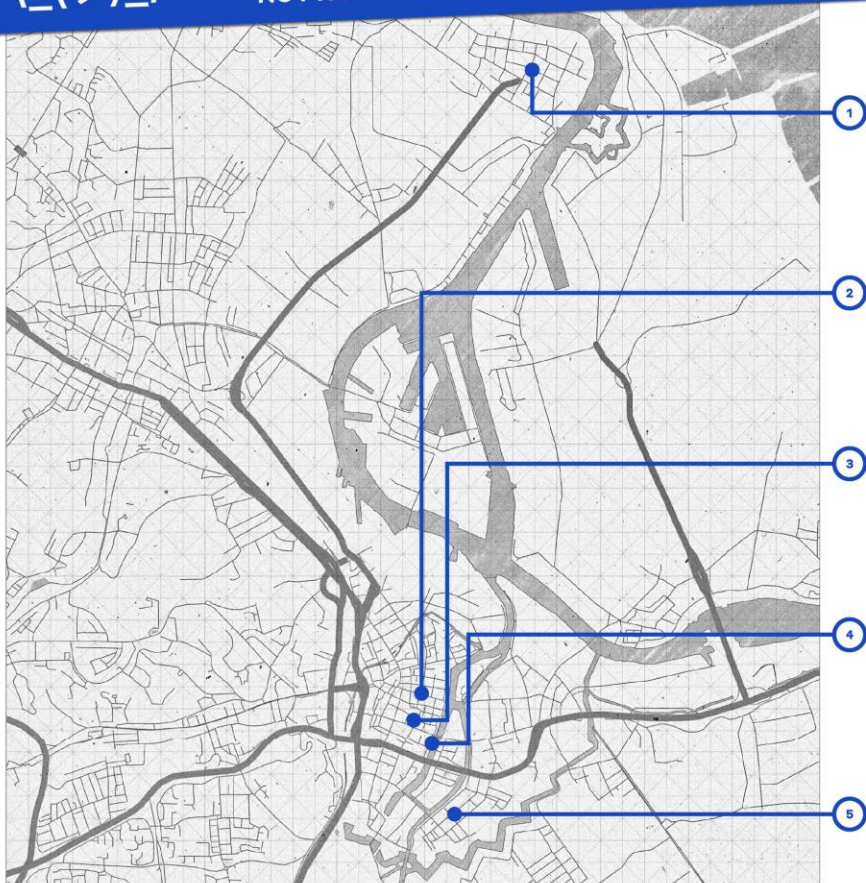
POWIERZCHNIA PRZESTRZENI WYSTAWIENNICZYCH

900 m²

WSPÓLNE ZASADY DZIAŁANIA

1. Sztuka jako praktyka
2. Umieszczenie
3. Palimpsest
4. Szczodra krawędź
5. Dobro wspólne
6. Format jest treścią

**...instytucję
musimy
zbudować
wspólnie**



Strajku Dokerów 5 Nowy Port

Budynek, z wnętrzami autorstwa Jacka Dominiczaka, łączący wystawy, edukację, bibliotekę i kino studyjne (KinoPort). Miejsce projektów osadzonychw kontekście dzielnicy.



Szeroka 37 Głównego Miasta

Galeria z zapleczem warsztatowym i piecem ceramicznym. Miejsce współpracy ze środowiskiem artystycznym oraz projektów rozwijanych w procesie.



Powroźnicza 13/15 Głównego Miasta

Przestrzeń wystawiennicza w centrum miasta, z widokiem na Motławę.



Piwna 27/29 Głównego Miasta

Niewielka przestrzeń typu project room. Miejsce eksperymentu i debiutów.



Jaskółcza 1 Dolne Miasto

Największa przestrzeń GCSW i centrum organizacyjne. Miejsce realizacji dużych projektów wystawienniczych i działań edukacyjnych.

Pięć lokalizacji. Jeden program otwarty na miasto.

BLOK 1 Z 3

**Nowość
w programie**

**Pierwsze takie miejsce
w Polsce.**



B O A BIURO
OBSŁUGI
ARTYSTÓW

Czym jest BOA?

BOA to nowatorska, pilotażowa jednostka GCSW powołana w wyniku przeprowadzonych w 2025 roku konsultacji społecznych. („Co słyhać? Raport o potrzebach gdańskiego środowiska sztuk wizualnych”).

To instytucjonalna odpowiedź na realne potrzeby lokalnego środowiska sztuk wizualnych, dla którego **BOA** jest jednostką partnerską i wspierającą.

Mieści się w centrum miasta – artystyczna przestrzeń spotkań, warsztatów, konsultacji, strefa informacji dla osób artystycznych z biblioteką i kawą, w celu rozwoju kompetencji oraz kształtowania postaw opartych na sprawczości.

BOA ma budować poczucie wspólnoty i integracji w środowisku oraz aktywnie wspierać osoby artystyczne w działaniach twórczych oraz relacjach z instytucjami sztuki.

BOA

BIURO
OBŚŁUGI
ARTYSTÓW

71%

artystów nie czuje się
reprezentowanych

67%

rzadko lub nigdy nie otrzymuje
rzetelnej krytyki

50%

ma trudność z dotarciem
do informacji o współpracy

*Źródło: Co słycać? Raport o potrzebach gdańskiego środowiska sztuk wizualnych
(CSW Łażnia / Fundacja Stocznia, 2025)*

Zadania BOA:

Podnosi kompetencje artystów w zakresie współpracy z instytucjami sztuki, zapewnia dostęp do stale aktualizowanej bazy informacji w zakresie:

#dostępnych pracowni artystycznych

#programów rezydencyjnych

#współpracy z instytucjami sztuki i kuratorami

#aktualnych programów stypendialnych i grantowych skierowanych do artystów

#sieci kontaktów, zasobów instytucjonalnych wspierających działalność artystyczną

Najbliższe plany i wdrożenia BOA:

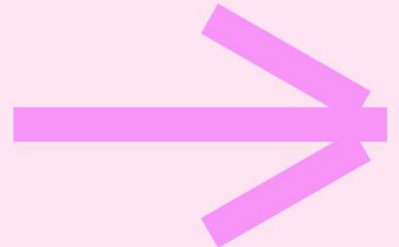
#dopinane są współpracy z Urzędem Miasta

#maj:

- otwieramy stanowisko informacyjne przy ul. Szerokiej,
- startujemy z dyżurami prawniczymi,
- ogłaszamy Open Call,
- ruszamy z dyżurami kuratorskimi,
- uruchamiamy stale aktualizowaną bazę stypendialną,
- budujemy stronę www.

#czerwiec:

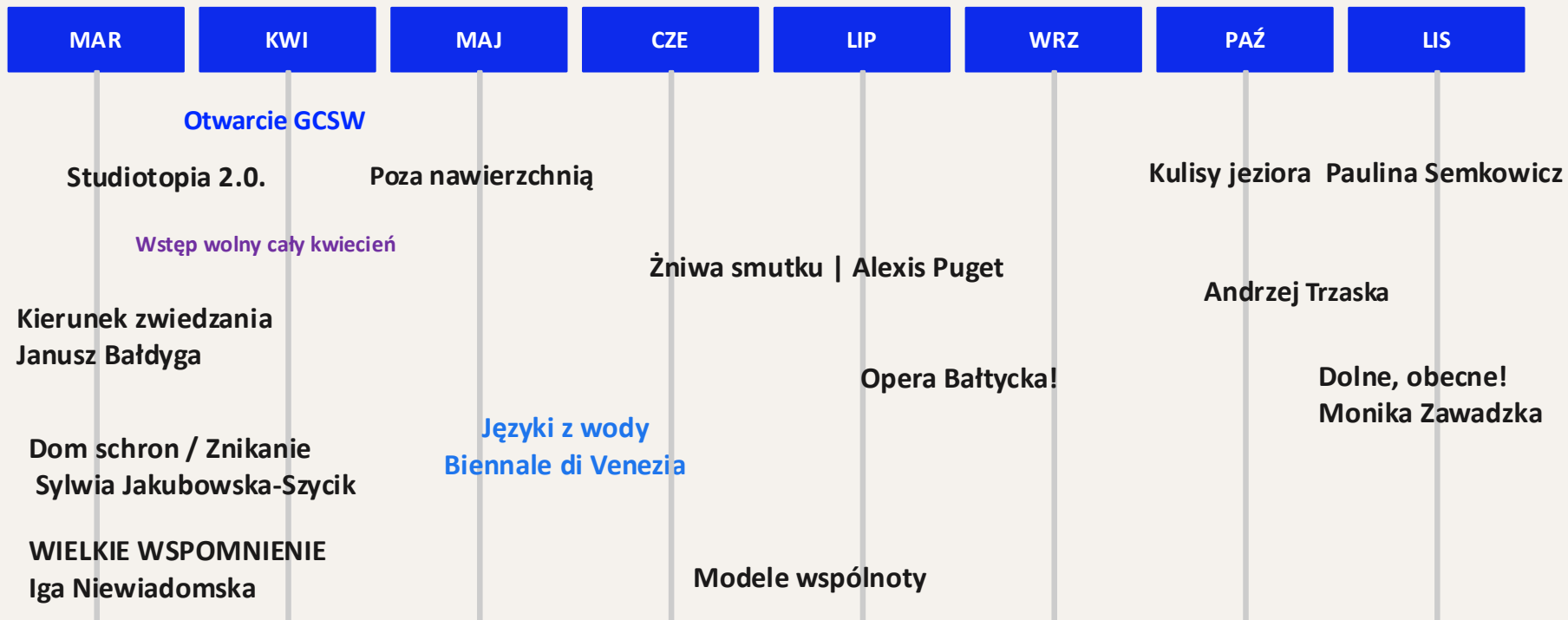
- warsztaty szkoleniowe podnoszące kompetencje z zakresu pisania wniosków stypendialnych



Program wystaw 2026

**Dwanaście wystaw.
Cały rok.**

Rytm roku 2026.



WYMIAR MIĘDZYNARODOWY

**GCSW jest partnerem proje
„Języki z wody” prezentow
w Pawilonie Polskim
na
61 Międzynarodowej
Wystawie
La Biennale di Venezia**

go



Studiotopia 2.0. Wrażliwe dane Antropocenu

13 marca – 24 maja 2026

Kuratorka: Agnieszka Kulazińska



*Jak mówić o nauce bez
upraszczania jej?*

Osoby artystyczne i naukowe: Justyna Górowska i Thomas Heinis, Adrien Lucca i Colas Schretter / Marko Ilić / Aiman Raza, Cezar Mocan i Barry O'Sullivan, Sikau / Pubalova (Lea Luka Sikau i Denisa Pubalova) i Felipe Lombó, Karolina Sobecka i Agnieszka Szostok / Michał Piasecki, Fanny Soriano i Kalliopi Ioumpa, Miguel Teodoro i George Zittis, Territorial Agency (John Palmesino i Ann-Sofi Rönnskog) i Alexander Damianos

Wystawa prezentuje efekty międzynarodowych rezydencji realizowanych w ramach programu Kreatywna Europa, w których artyści i naukowcy pracowali nad wspólnymi projektami. Punktem wyjścia są konkretne obszary badań m.in. ekosystemy o wysokiej bioróżnorodności czy rozwój technologii środowiskowych oraz pytanie o to, jak je komunikować bez upraszczania ich złożoności.

Dom schron / Znikanie

Sylwia Jakubowska-Szycik

do 17 maja 2026

Kuratorka: Grażyna Tomaszewska



Znikanie jako strategia ochrony

Wystawa dotyczy domu rozumianego nie jako stabilna przestrzeń, lecz jako forma warunkowej ochrony. Sylwia Jakubowska-Szycik pracuje z przedmiotami codziennego użytku, które zostają naruszone, ale nie zniszczone. Ich powierzchnia jest perforowana, fragmenty struktury znikają, a zapis ulega przerwaniu. Wystawa pokazuje znikanie jako strategię ochrony, a nie wyłącznie utraty.

Sylwia Jakubowska-Szycik (ur. 1974, Lublin) rzeźbiarka i artystka instalacji, mieszka i pracuje w Gdańsku. Ukończyła Wydział Rzeźby Akademii Sztuk Pięknych w Gdańsku, gdzie prowadzi pracownię rysunku.

Kierunek zwiedzania

Janusz Bałdyga

27 lutego – 29 maja

Kurator: Jacek Sosnowski



Sposób oglądania wystaw nie jest neutralny, jest systemem reguł, które zwykle pozostają niewidoczne.

Taśmy, słupki, znaki i bariery znane z przestrzeni publicznych w galerii na Powroźniczej stają się materiałem pracy. Widz musi zdecydować: podążać wyznaczoną trasą czy ją przekroczyć. Wystawa prezentuje wybór wideoperformansów i dokumentacji działań Janusza Bałdygi oraz najnowszą realizację „System kontroli tłumu”.

Janusz Bałdyga (ur. 1950) - jeden z pionierów polskiego performance i sztuki instalacji. Absolwent i wieloletni wykładowca Akademii Sztuk Pięknych w Warszawie. Od końca lat 70. buduje praktykę opartą na minimalnym gościu i precyzji materiału. Jego prace były pokazywane na międzynarodowych festiwalach performance i w instytucjach w Polsce i za granicą. Mieszka i pracuje w Warszawie.

WIELKIE WSPOMNIENIE

Iga Niewiadomska

do 5 maja 2026

Kuratorka: Aleksandra Migdał

Sterylna esencja wspomnień

W gipsowych reliefach i obiektach ze sklejki Iga Niewiadomska upycha zakamuflowane przeżycia wewnętrzne. Urywkowość czy pozorne niedopracowanie obiektów i wideo stają się wizualnym echem nieudolnie zapisanych w pamięci chwil.

Wystawa jest kuratorowana przez Aleksandrę Migdał i realizowana w ramach Nagrody Specjalnej Gdańskiej Galerii Miejskiej w konkursie Najlepszych Dyplomów Artystycznych 2025.

Iga Niewiadomska – urodzona w 1994 roku w Węgrowie, mieszka i pracuje w Warszawie. Zajmuje się płaskorzeźbą, rysunkiem, wideo i performance.

Poza nawierzchnią

22 maja – 30 sierpnia

Kuratorki: Aneta Lehmann, Natalia Budnik



*Nawierzchnia: bruk, asfalt, gleba,
woda decyduje o tym jak
korzystamy z przestrzeni.*

Osoby artystyczne: Michalina Bigaj, Natalia Budnik, Aleksandra Cacha, CENTRALA (Małgorzata Kuciewicz i Simone De Iacobis), Piotr Jurek, Mateusz Salwa, SLA (Stig L. Andersson, Kristoffer Holm Pedersen, Cecilie Overgaard Rasmussen), Marta Urbańska

Wystawa koncentruje się na tym, w jaki sposób w mieście kształtowana jest przyroda. Punktem wyjścia jest nawierzchnia, czyli to, po czym się poruszamy i na czym się zatrzymujemy. Bruk, asfalt, gleba czy woda wyznaczają dostęp i kierunek ruchu oraz wpływają na to, jak korzystamy z przestrzeni. W budynku w Nowym Porcie pojawią się realizacje, które zmieniają warunki odbioru zamiast przedstawiać krajobraz.

Z miejsca, w którym stoisz

29 maja – 13 września 2026

Kuratorka: Gabriela Warzycka-Tutak

Osoby artystyczne: Anna Bąk, Zuzanna Bartoszek, Przemysław Branas, Maja Demska, Antonina Guguła, Igor Kubik, Marianna Marszałkowska, Mikołaj Moskal i inni.

Wystawa młodego pokolenia artystek i artystów zostanie rozpisana na dwie przestrzenie: dawną kawiarnię Marysięńka przy ul. Szerokiej, modernistyczne wnętrze z lat 60., niegdyś miejsce codziennych spotkań, oraz kameralny project room przy ul. Piwnej. Obie lokalizacje wprowadzą różne warunki odbioru i różne sposoby bycia w przestrzeni.

Żniwa smutku

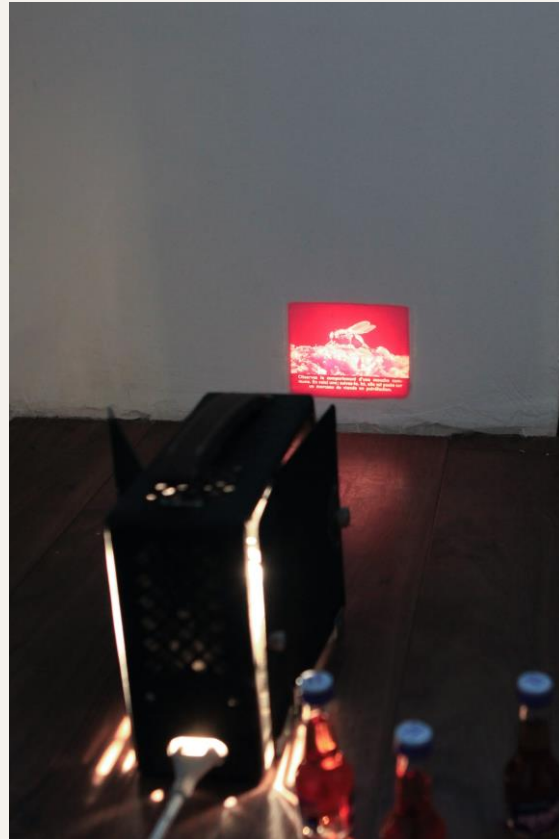
Alexis Puget

czerwiec – sierpień 2026

Kuratorka: Oriana Radziuk

Puget analizuje estetyczne trendy mediów społecznościowych jako archiwa nastrojów i zbiorowych fantazji, sposoby w jakie użytkownicy sieci redefiniują rzeczywistość przez obrazy romantyzujące i mitologizujące codzienność. Równolegle bada zjawiska meteorologiczne i tradycję zbierania bursztynu po sztormach.

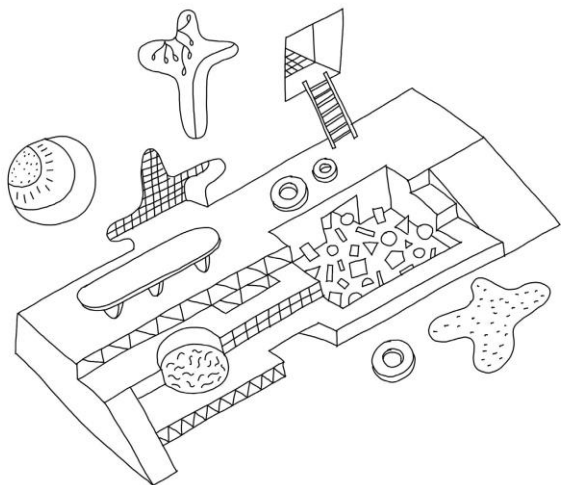
Alexis Puget (ur. 2000, Paryż) mieszka i pracuje między Francją a Niemcami, studio w Artagon Pantin. Studiował w Haute École des Arts du Rhin w Strasburgu i Staatliche Hochschule für Gestaltung w Karlsruhe.



Modele wspólnoty

27 czerwca – 30 września 2026

Kuratorki: Aneta Lehmann, Izabela Wieczorek



*Co dzieje się z przestrzenią, gdy
przestaje służyć do odbioru, a
zaczyna umożliwiać działanie?*

W „Modelach Wspólnoty” dziecko nie jest traktowane jako przyszły odbiorca instytucji, którego należy przygotować do uczestnictwa, lecz jako pełnoprawny użytkownik działający na własnych zasadach.

To założenie wykracza poza program dla najmłodszych i staje się pytaniem o funkcjonowanie instytucji jako takiej. Co dzieje się z przestrzenią, gdy przestaje organizować odbiór, a zaczyna umożliwiać działanie? I czy instytucja sztuki jest na to gotowa?

Opera Bałtycka!

3 lipca – 20 września 2026

Kuratorzy: Klaudiusz Grabowski, Andrzej Zagrobelny



*Przeszłość nie jest zamknięta,
przyszłość nie jest jeszcze
określona.*

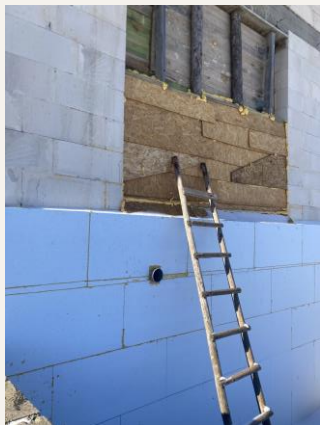
Opera Bałtycka od 1945 roku kształtuje życie muzyczne Pomorza, ale także funkcjonuje jako konkretna forma przestrzenna, związana z budynkiem i jego możliwościami. Przez dekady była miejscem spektakli, pracy artystów i spotkania z publicznością, a jednocześnie strukturą, która wyznaczała sposób działania instytucji.

Kulisy jeziora

Paulina Semkowicz

16 października 2026 – 3 stycznia 2027

Kuratorka: Małgorzata Wesołowska



Suwalszczyzna: od idylli do jej pęknięcia.

Suwalszczyzna latem, polodowcowe jeziora, szosa Sejny–Suwałki, woda obmywająca rozgrzane ciało. Paulina Semkowicz od lat maluje wodę i płynne organiczne formy w wielkoformatowych pracach. Małgorzata Wesołowska od lat bada społeczny i demograficzny wymiar infrastruktury turystycznej korytarza suwalskiego, rozrost nabrzeży i punktów widokowych. Wystawa zestawia malarską wizję Suwalszczyzny z komentarzem dotyczącym kulturowych form organizowania tego krajobrazu.

Paulina Semkowicz (ur. 1980, Kraków) artystka wizualna, mieszka i pracuje w Wiedniu. Ukończyła malarstwo na Akademii Sztuk Pięknych w Krakowie (oraz scenografię w tej samej uczelni, studiowała także na Faculdade de Belas Artes Uniwersytetu w Porto).

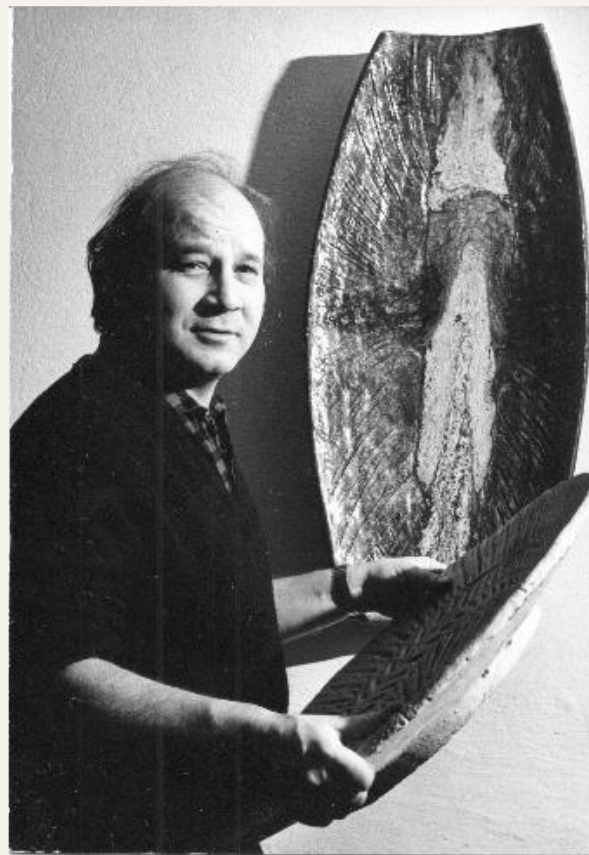
Andrzej Trzaska

23 października-20 grudnia 2026

Kuratorzy: Aleksandra Trzaska, Andrzej Zagrobelny

Artysta, który przez dekady łączył malarstwo, rysunek i ceramikę z projektowaniem przedmiotów codziennego użytku. Jego twórczość rozwijała się między pracownią a produkcją, na styku sztuki i rzemiosła. Na wystawie zostaną pokazane zarówno unikatowe prace ceramiczne, jak i projekty realizowane dla Spółdzielni „Przyjaźń”: patery, talerze, wazony i elementy dekoracyjne o charakterystycznych organicznych formach i intensywnej kolorystyce szklaw. Towarzyszyć im będą realizacje powstające w środowisku Kadyn oraz materiały archiwalne: fotografie, szkice i wypowiedzi artysty.

Andrzej Trzaska (1935, Warszawa - 2019, Gdańsk) - malarz, rysownik i ceramik. Studiował we Wrocławiu i w Gdańsku, związany z pracownią prof. Hanny Żuławskiej i środowiskiem Kadyn. W latach 1961–1966 był kierownikiem artystycznym Spółdzielni „Przyjaźń”, gdzie projektował ceramikę użytkową.



Dolne, obecne!

Monika Zawadzka

listopad 2026 · ul. Jaskółcza 1

Kuratorki: Aneta Lehmann, Katarzyna Lewandowska



LĄKOWA 12
GDAŃSK DOLNE MIASTO

*Kilka lat badań architektonicznych
Dolnego Miasta zakończone
wystawą.*

Poszczególne elementy wystawy prowadzą przez różne poziomy percepcji miejskiej struktury od detalu architektonicznego, przez fasadę i pierzeję, po urbanistyczny plan dzielnicy. Wiedza ujawnia się tu przez materię, skalę i ruch ciał odbiorców, nie przez opis.

Monika Zawadzka (ur. 1969) architektka, urbanistka i antropolożka kulturowa. Ukończyła architekturę na Politechnice Gdańskiej oraz antropologię kulturową na Uniwersytecie Warszawskim. Związana z Akademią Sztuk Pięknych w Gdańsku, gdzie prowadzi studio projektowe Miasto i Architektura oraz kursy antropologii miejsca i rzeczy. Zajmuje się fenomenem miasta europejskiego, jego atmosferą, przestrzeniami publicznymi, fasadami i ulicą jako miejscem codziennego życia.

Program społeczny i edukacyjny

*Pięć lokalizacji.
Jeden program
otwarty na miasto i mieszkańców.*

Dolne Miasto czytane

Cykl spotkań, warsztatów, spacerów i dyskusji poświęcony architekturze i urbanistyce Dolnego Miasta skierowany do mieszkańców i wszystkich, którzy chcą uważniej patrzeć na to miejsce.

Ostatnie lato w Nowym Porcie

Projekt towarzyszący Nowemu Portowi w momencie rozpoczynających się przekształceń urbanistycznych.

*Jak przestrzeń kształtuje
codziennosc? Co z historii dzielnicy
jest wciąż widoczne, a co
zniknęło?*

Bardzo ważne książki na ten czas

Kuratorka: Katarzyna Lewandowska

O sztuce współczesnej się rozmawia

*Rozmowy, które pomagają
rozumieć świat, w którym żyjemy*

Spotkania z autorkami i autorami książek dotyczących współczesnych zjawisk społecznych i politycznych od konfliktów zbrojnych i kryzysu ekologicznego po sprawy bliskie codziennemu doświadczeniu mieszkańców.

Spotkania w formule otwartego seminarium o ideach, pojęciach i teoriach, które pojawiają się w języku sztuki współczesnej, rzadko trafiając poza obieg specjalistyczny.

Lekcje sztuki

Wszystkie oddziały GCSW



Bezpłatne zajęcia, by dostęp do sztuki nie zależał od budżetu szkoły.

Zajęcia dla szkół realizowane bezpośrednio w przestrzeniach wystaw — nie w sali lekcyjnej. Punktem wyjścia są zawsze aktualne wystawy oraz wybrane zagadnienia sztuki współczesnej. Program realizowany we wszystkich pięciu oddziałach instytucji.

KinoPort

*Kino sąsiedzkie i przestrzeń dla słow
cinema oraz kina autorskiego.*

Kino studyjne działające w oddziale w Nowym Porcie.
Program łączy repertuar studyjny z działaniami
wystawienniczymi i artystycznymi GCSW.

Audioprzewodnik po budynku łaźni w Nowym Porcie

*Opowieść o budynku od wewnątrz w
głosie jego architekta.*

Narratorem przewodnika jest
prof. Jacek Dominiczak architekt i autor projektu
wnętrz łaźni przy ul. Strajku Dokerów.

Będzie to opowieść o historii budynku,
idei miasta dialogicznego i decyzjach
projektowych.

Sztuka dzielenia

*Sztuka jako narzędzie zmiany
społecznej.*

Kuratorka: Katarzyna Lewandowska

Projekt łączący cykl wykładów i spotkań z twórcami i aktywistami, dla których sztuka jest narzędziem zmiany społecznej łączący się z Jadłodzielnią i miejscem sąsiedzkiego spotkania. Miejsce, do którego można przyjść na spotkanie, ale też po obiad.

BLOK 3 Z 3

Jak Działa GCSW?

GDANSKIE
CENTRUM
SZTUKI
WSPOLCZESNEJ

GDANSKIE
CENTRUM
SZTUKI
WSPOLCZESNEJ

GDANSKIE
CENTRUM
SZTUKI
WSPOLCZESNEJ

GDANSKIE
CENTRUM
SZTUKI
WSPOLCZESNEJ

GDANSKIE
CENTRUM
SZTUKI
WSPOLCZESNEJ

GDANSKIE
CENTRUM
SZTUKI
WSPOLCZESNEJ

GDANSKIE
CENTRUM
SZTUKI
WSPOLCZESNEJ

GDANSKIE
CENTRUM
SZTUKI
WSPOLCZESNEJ

GDANSKIE
CENTRUM
SZTUKI
WSPOLCZESNEJ

GDANSKIE
CENTRUM
SZTUKI
WSPOLCZESNEJ

GDANSKIE
CENTRUM
SZTUKI
WSPOLCZESNEJ

GDANSKIE
CENTRUM
SZTUKI
WSPOLCZESNEJ

GDANSKIE
CENTRUM
SZTUKI
WSPOLCZESNEJ

GDANSKIE
CENTRUM
SZTUKI
WSPOLCZESNEJ

GDANSKIE
CENTRUM
SZTUKI
WSPOLCZESNEJ

GDANSKIE
CENTRUM
SZTUKI
WSPOLCZESNEJ

GDANSKIE
CENTRUM
SZTUKI
WSPOLCZESNEJ

GDANSKIE
CENTRUM
SZTUKI
WSPOLCZESNEJ

GDANSKIE
CENTRUM
SZTUKI
WSPOLCZESNEJ

GDANSKIE
CENTRUM
SZTUKI
WSPOLCZESNEJ

GDANSKIE
CENTRUM
SZTUKI
WSPOLCZESNEJ

GDANSKIE
CENTRUM
SZTUKI
WSPOLCZESNEJ

GDANSKIE
CENTRUM
SZTUKI
WSPOLCZESNEJ

GDANSKIE
CENTRUM
SZTUKI
WSPOLCZESNEJ

GCSW otwiera się nie jako instytucja gotowa, lecz jako instytucja w budowie.

Tożsamość powstaje w wyniku połączenia dwóch instytucji i odpowiada na ich różne historie, skale działania oraz publiczności.

W pierwszym etapie identyfikacja będzie funkcjonować jako system otwarty, oparty na nakładających się warstwach wizualnych i komunikacyjnych poprzednich identyfikacji.

Równoległe prowadzony będzie projekt badawczy, którego celem jest wypracowanie spójnego języka instytucji działającej w pięciu lokalizacjach.



**NO LOGO
NO PROBLEM**



Instytucja publiczna, która nie jest dostępna, nie jest publiczna

Tłumacze PJM na wszystkich wernisażach

Teksty kuratorskie dostępne w brajlu, opisy wystaw przygotowywane w standardzie ETR (Easy to Read)

W 2026 roku realizujemy projekt „Projektowanie Uniwersalne Kultury”, w ramach którego planowany jest remont, zwiększający dostępność budynku w Nowym Porcie oraz działania dostępnościowe do wszystkich wystaw GCSW

Przez cały kwiecień wstęp do wszystkich oddziałów jest niebiletowany

W weekendy zapraszamy na kawę

Od maja wspólny bilet do wszystkich oddziałów w cenie 15 zł

A od 2027:

Nowa strefa wspólna z kawiarnią na Jaskótczej 1 (projekt Maciej Ryniewicz i Akurat Studio)

Punkt kawiarniany przy BOA na Szerokiej



*„Chcemy budować instytucję sztuki,
w której marzenie nie jest dyskwalifikowane
jako naiwność, lecz traktowane jako przestrzeń
dla wyobraźni, początek sprawczości
i jedna z form wspólnego myślenia o świecie.”*

Osoby, do których warto kierować pytania.

Marta Kołacz

Dyrektorka GCSW

Gabriela Warzycka-Tutak

Z miejsca, w którym stoisz, WIELKIE WSPOMNIENIE, Kulisy jeziora

Agnieszka Kulazińska

Studiotopia 2.0.

Grażyna Tomaszewska

Dom schron / Znikanie, Pracownia ceramiczna

Mikołaj Jurkowski

Lekcje sztuki, Dolne Miasto Czytane

Katarzyna Dobrońska

Audioprzewodnik po architekturze łążni w Nowym Porcie

Nikodem Krzysztofowicz

Lekcje sztuki, Karty uważności

Katarzyna Lewandowska

Dolne, obecne! / Bardzo ważne książki / Sztuka dzielenia

Maria Sasin

BOA Biuro Obsługi Artystów, Zastępczyni Dyrektorki GCSW

Oriana Radziuk

Żniwa smutku | Puget

Izabela Wieczorek

Modele wspólnoty / Ostatnie lato w Nowym Porcie

Andrzej Zagrobelny

Opera Bałtycka!, Kierunek zwiedzania | Bałdyga, Andrzej Trzaska

Aneta Lehmann

Poza nawierzchnią / Modele wspólnoty / Dolne, obecne!

Jolanta Woszczenko

Języki z wody na Biennale di Venezia

Ania Manthey

Dostępność

Michał Harat

komunikacja

GDAŃSKIE CENTRUM SZTUKI WSPÓŁCZESNEJ

Miejsce, w którym wolno marzyć

www.gcs.w.pl