

Bezpieczna jazda: Jak ruszyć zimą?

ERGO
HESTIA
rekomenduje

2 786

Do tylu wypadków doszło na polskich drogach tylko w grudniu 2012 roku. Kierowcy najczęściej potrzebują pomocy w miesiącach zimowych - grudniu, styczniu i lutym. Poniżej przedstawiamy praktyczny poradnik, jak bezpiecznie ruszyć zimą.

ponad 39 tys.

tyle razy klienci Ergo Hestii korzystali w 2012 roku z usługi Assistance.

Co należy zrobić przed dłuższą trasą?

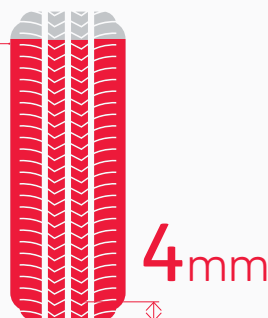
91%

kierowców w Polsce

zmienia opony

na zimowe

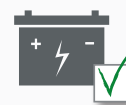
wg badania
Michelin Polska



Jeśli bieżnik opony zimowej ma **głębokość mniejszą niż 4 mm** opona traci właściwości trakcyjne i należy ją wymienić.

Samemu sprawdzisz głębokość bieżnika np. zapatką. Zaznacz na niej głębokość bieżnika a następnie zmierz zaznaczony odcinek.

Przed wyjazdem w dłuższą podróż zimą koniecznie **sprawdź stan akumulatora, opon i wycieraczek**. Najlepiej zleć przegląd pojazdu zaufanej stacji obsługi i nie martw się, czy auto zapali, gdy przyjdzie siarczysty mróz, jeśli samochód nie odpali, można wezwać również **Assistance (tel. 801 107 107)**, pod warunkiem że mamy wykupioną taką usługę.



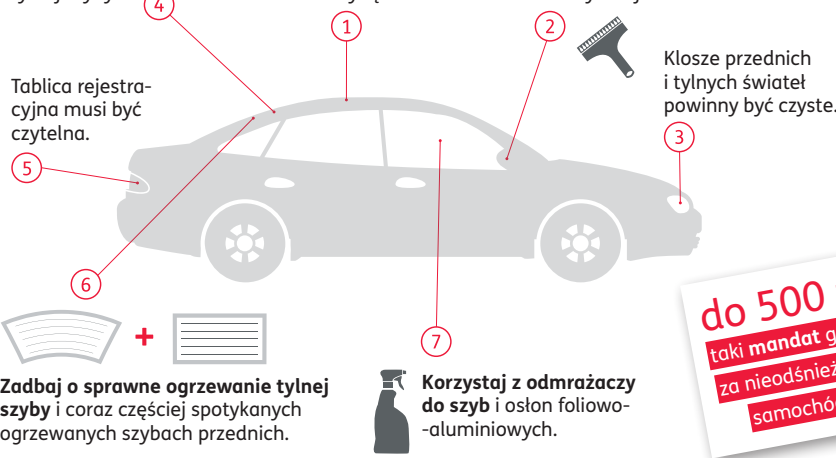
Na co zwrócić uwagę odśnieżając auto?

- Zniszczone wycieraczki pozostawiają na szybie smugi i zamazania. Sprawdzaj je regularnie zwłaszcza zimą - jeżeli trzeba **wymień zużyte wycieraczki** lub **załóż nowe gumy**.
- Gdy temperatura spada poniżej zera, guma robi się twardsza i nie przylega do szyby.

Zimą unikaj uruchamiania wycieraczek na częściowo zamrożonej szybie. Nie zapomnij o wycieraczce tylnej szyby.

Odśnież dach - zalegający na dachu śnieg w każdej chwili może zsunąć się na przednią szybę.

Przed rozpoczęciem jazdy **zeskrob lód z szyb i lusterek**: to zwiększa widoczność i umożliwia realną ocenę sytuacji na drodze.



Zadbaj o sprawne ogrzewanie tylnej szyby i coraz częściej spotykanych ogrzewanych szybach przednich.

Korzystaj z odmrażaczy do szyb i osłon foliowo-aluminiowych.

Klosze przednich i tylnych świateł powinny być czyste.

Jak umiejętnie rozgrzać silnik?

90°C

Silnik osiąga wymaganą temperaturę już po 5-10 minutach spokojnej jazdy. Zbyt długie **rogrzewanie silnika może przyczynić się do jego nadmiernej eksploatacji.**

- Silnik najszybciej adaptuje się do pracy w niskich temperaturach, pracując na umiarkowanych obrotach w początkowej fazie jazdy. Dlatego:
- Nie rozgrzewaj silnika podczas odśnieżania auta.**
 - Odczekaj kilka sekund, a następnie **płynnie rozpocznij jazdę.**
 - Unikaj wprowadzania silnika od razu na wysokie obroty.**

Jak bezpiecznie podłączyć kable rozruchowe?

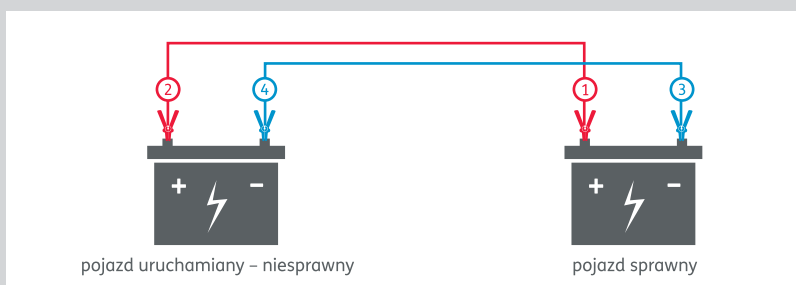
- Gdy auto nie chce zapalić, zapomnij o metodzie „na pych” (uruchamianie rozpędzonego samochodu). Szczególnie nowe auta znoszą ją bardzo źle. Dużo lepiej jest „pożyczyć” prąd od innego samochodu. Musisz jednak być bardzo ostrożny!
- W Twoim bagażniku nie może zabraknąć przewodów rozruchowych.** Wybierz takie, które są zrobione

- z grubego kabla miedzianego (istotna jest grubość rdzenia, a nie izolacji!).
- Zachowaj właściwą kolejność podłączania przewodów** i uważaj, żeby nie doszło do zwarcia (poniżej instrukcja do wycięcia).
- Przed próbą rozruchu **upewnij się, że kable nie wkręcą się np. w wentylator.**

- W momencie podłączania przewodów, **silnik samochodu „dawcy” powinien być wyłączony** (jest to bezpieczniejsze dla jego instalacji elektrycznej).
- Pod żadnym pozorem **nie dopuść do tego, aby samochody stykały się ze sobą podczas rozruchu – to grozi zwarcie..**

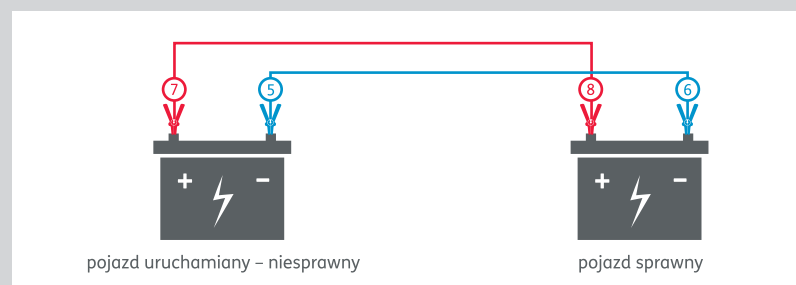
Kolejność podłączania przewodów:

- Czerwony kabel podłącz najpierw do sprawnego akumulatora - oznaczenie (+) a następnie (2) połącz z rozładowanym akumulatorem.
- Niebieski kabel podłącz najpierw do sprawnego akumulatora - oznaczenie (-) a następnie (4) połącz z rozładowanym akumulatorem.

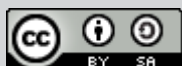


Kolejność odłączania przewodów (odwrotnie jak przy podłączaniu):

- Niebieski kabel odłącz najpierw od zasilanego akumulatora - oznaczenie (-) a następnie (6) odłącz go od akumulatora sprawnego.
- Czerwony kabel odłącz najpierw od zasilanego akumulatora - oznaczenie (+) a następnie (8) odłącz go od akumulatora sprawnego.



Wytnij i przechowaj razem z kablami rozruchowymi w Twoim samochodzie.



Ten utwór jest dostępny na licencji Creative Commons Uznanie autorstwa-Na tych samych warunkach 3.0 Polska.