

# KOMISJA PAPIERÓW WARTOŚCIOWYCH I GIEŁD

## Raport bieżący nr 16 / 2005

Data sporządzenia: 2005-07-13

Skrócona nazwa emitenta: ENEA

Temat: Aktualizacja prospektu emisyjnego – Liczba odbiorców i wolumen sprzedaży

Podstawa prawna: Art. 81 ust. 1 pkt 1 Ustawy PPO - informacja powodująca zmianę treści prospektu

### Treść raportu:

Zarząd ENEA S.A. informuje o następującej zmianie w treści prospektu emisyjnego Spółki:

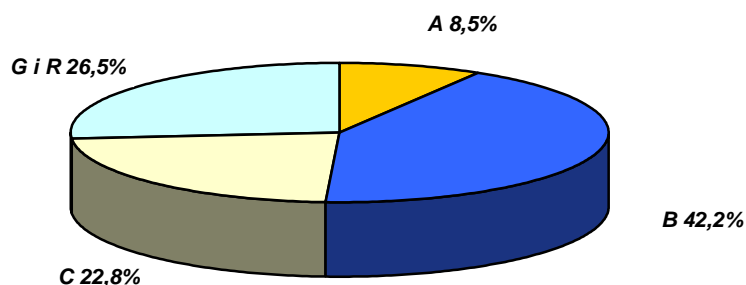
- w Rozdziale I, pkt 1.1.2., strona 3 *zmieniono*

### *Usunięto:*

#### **ENEA Liczba odbiorców i wolumen sprzedaży**

Grupa taryfowa	Wyszczególnienie	Liczba odbiorców 2004r.	Udział %
	<b>Liczba odbiorców ogółem z tego:</b>	2 224 667	100,00
A	odbiorcy przyłączeni do sieci wysokiego napięcia ( WN)	19	0,00
B	odbiorcy przyłączeni do sieci średniego napięcia ( SN)	5 358	0,24
C	odbiorcy przyłączeni do sieci niskiego napięcia ( nn)	245 123	11,02
G i R	odbiorcy przyłączeni do sieci niezależnie od poziomu napięcia	1 974 167	88,74
	<b>Sprzedaż energii elektrycznej odbiorcom nie korzystającym z dostępu do sieci [w MWh]</b>	3 752 710	100,00
	z tego:		
A	odbiorcy przyłączeni do sieci wysokiego napięcia ( WN)	319 141	8,50
B	odbiorcy przyłączeni do sieci średniego napięcia ( SN)	1 585 255	42,24
C	odbiorcy przyłączeni do sieci niskiego napięcia ( nn)	854 685	22,78
G i R	odbiorcy przyłączeni do sieci niezależnie od poziomu napięcia	993 629	26,48

Struktura ilościowej sprzedaży energii elektrycznej Enea  
wg grup taryfowych w 2004 roku



*Wstawiono:*

**ENEA Liczba odbiorców i wolumen sprzedaży**

Grupa taryfowa	Wyszczególnienie	Wykonanie 2004r.	Udział %
	<b>Liczba odbiorców ogółem</b>	2 240 742	100,00
A	z tego: odbiorcy przyłączeni do sieci wysokiego napięcia ( WN)	19	0,00
B	odbiorcy przyłączeni do sieci średniego napięcia ( SN)	5 405	0,24
C	odbiorcy przyłączeni do sieci niskiego napięcia ( nn)	248 761	11,10
G i R	odbiorcy przyłączeni do sieci niezależnie od poziomu napięcia	1 986 557	88,66
	<b>Sprzedaż energii elektrycznej odbiorców przyłączonych do sieci Emitenta nie korzystającym z TPA [w MWh]</b>	14 985 076	100,00
A	z tego: odbiorcy przyłączeni do sieci wysokiego napięcia ( WN)	1 336 560	8,92
B	odbiorcy przyłączeni do sieci średniego napięcia ( SN)	6 371 459	42,52
C	odbiorcy przyłączeni do sieci niskiego napięcia ( nn)	3 277 639	21,87
G i R	odbiorcy przyłączeni do sieci niezależnie od poziomu napięcia	3 999 418	26,69

Struktura ilościowej sprzedaży energii elektrycznej Enea  
wg grup taryfowych w 2004 roku

