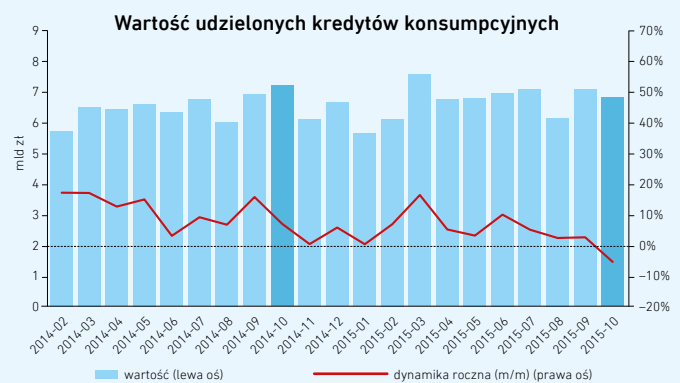
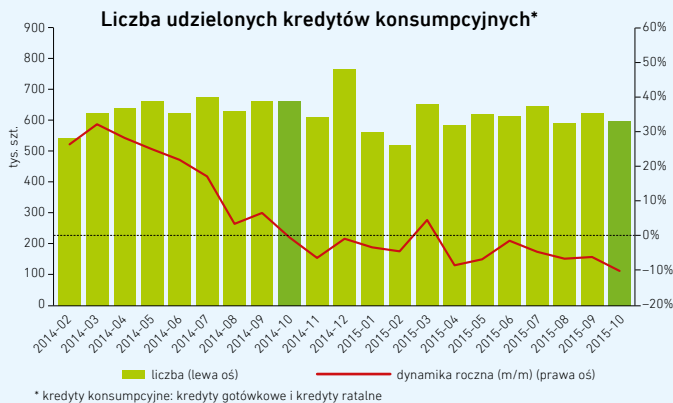


W październiku 2015 r., w porównaniu do roku poprzedniego, udzielono o 9,9% mniej kredytów konsumpcyjnych na kwotę niższą o 5,5%. Wydano o 11,0% mniej kart kredytowych na łączną kwotę limitów niższą o 3,2%. Kredytów mieszkaniowych udzielono o 5,0% więcej i na kwotę wyższą o 8,6%.

Od początku roku (styczeń-wrzesień), w porównaniu do roku poprzedniego, udzielono o 4,6% mniej kredytów konsumpcyjnych na kwotę wyższą o 4,5%. Wydano o 0,1% więcej kart kredytowych na łączną kwotę limitów wyższą o 8,7%. Kredytów mieszkaniowych udzielono mniej o 2,1% i na kwotę niższą o 0,5%.

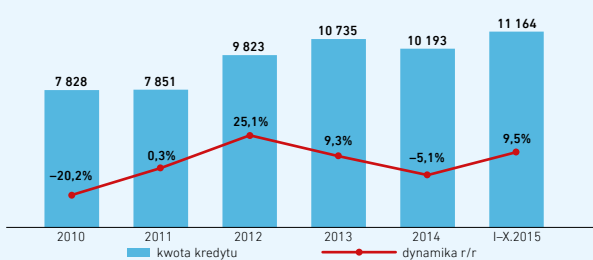
W miesiącu październiku wyraźnie wzrosła sprzedaż kredytów mieszkaniowych, co wcześniej sygnalizowane było przez wzrost wartości wniosków kredytowych składanych przez klientów. W przypadku kredytów konsumpcyjnych i kart kredytowych nastąpiły natomiast znacznie spadki sprzedaży względem października roku poprzedniego.

KREDYTY KONSUMPCYJNE



W październiku 2015 r. udzielono 595,8 tys. kredytów konsumpcyjnych na łączną kwotę 6,8 mld zł. Stanowi to spadek o 9,9% w ujęciu liczbowym i o 5,5% w ujęciu wartościowym, w porównaniu do października 2014 r. Od początku roku (styczeń-październik) udzielono 6,0 mln kredytów na łączną kwotę 67,0 mld zł. Jest to o 4,6% mniej w ujęciu liczbowym i o 4,5% więcej w ujęciu wartościowym, niż rok wcześniej.

Średnia kwota kredytu konsumpcyjnego udzielonego w latach 2010-2015

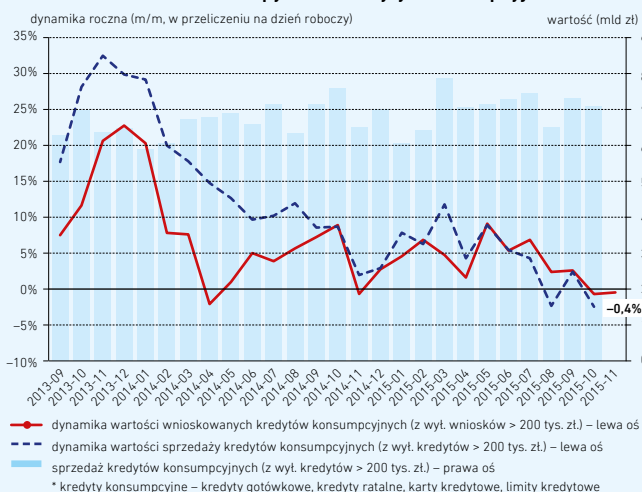


W ostatnich latach obserwowany jest wzrost średniej kwoty udzielanego kredytu konsumpcyjnego. Wg przyjętej w BIK definicji kredyty konsumpcyjne obejmują kredyty gotówkowe, kredyty ratalne oraz kredyty samochodowe.

W okresie styczeń-październik 2015 r. średnia kwota udzielonego kredytu konsumpcyjnego wyniosła 11 164 zł i była wyższa o 9,5% od średniej kwoty kredytu konsumpcyjnego udzielonego w roku 2014 oraz o 42,6% od średniej kwoty kredytu udzielonego w roku 2010.

Wzrost średniej kwoty kredytu konsumpcyjnego w 2015 r. spowodowany jest wzrostem zainteresowania kredytami na wyższe kwoty i jednocześnie spadkiem zainteresowania kredytami na niższe kwoty. Dla przykładu w okresie styczeń-październik 2015 r. dynamika liczby udzielonych kredytów na kwoty powyżej 50 tys. zł wyniosła 15,6%, natomiast dynamika liczby udzielonych kredytów na kwoty poniżej 15 tys. zł wyniosła -6,8% względem analogicznego okresu rok wcześniej.

BIK Indeks - Popytu na Kredyty Konsumpcyjne*



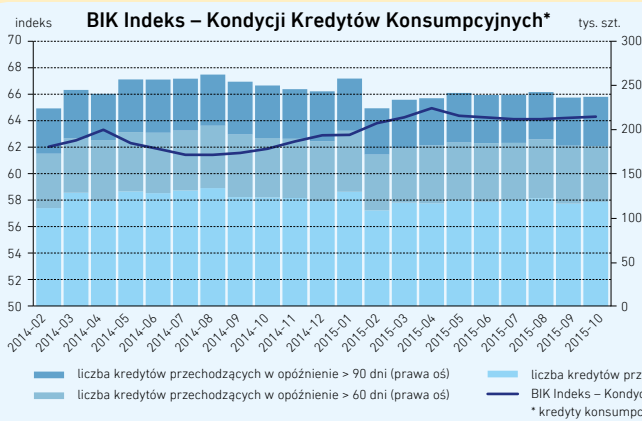
BIK Indeks - Popytu na Kredyty Konsumpcyjne, który informuje o rocznej dynamice wartości wnioskowanych kredytów konsumpcyjnych, wyniósł **-0,4%** w listopadzie 2015 r. Oznacza to, że w listopadzie 2015 r., w przeliczeniu na dzień roboczy, banki i SKOK-i przesyłały do BIK zapytania o raporty dla wniosków o kredyty konsumpcyjne na kwotę niższą o 0,4% w porównaniu z listopadem 2014 r.

Listopad był po październiku drugim miesiącem z rzędu, w którym wartość wnioskowanych kredytów konsumpcyjnych była niższa, w przeliczeniu na dzień roboczy, niż rok wcześniej. Oznacza to mniejsze zainteresowanie kredytami konsumpcyjnymi ze strony klientów w ostatnim czasie i może to przełożyć się na mniejszą sprzedaż kredytów konsumpcyjnych w bankach w 4 kw. br. w porównaniu do ostatniego kwartału rok wcześniej.

Wskaźnik BIK Indeks - Popytu na Kredyty Konsumpcyjne obliczany jest na podstawie wartości zapytań o raporty kredytowe dla wniosków o kredyty konsumpcyjne (kredyty gotówkowe, kredyty ratalne, karty kredytowe, limity kredytowe), w przeliczeniu na dzień roboczy, po wyłączeniu zapytań kredytowych na kwoty pow. 200 tys. zł oraz zapytań o tego samego klienta w kolejnych 30 dniach.

Indeks mierzy dynamikę w oparciu o zapytania o raporty kredytowe dla wniosków złożonych przez klienta, natomiast niektóre banki przygotowują indywidualne oferty kredytów dla klientów na podstawie wcześniej pobranych raportów.

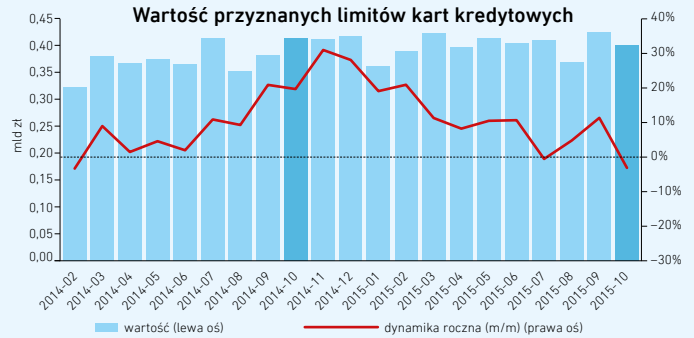
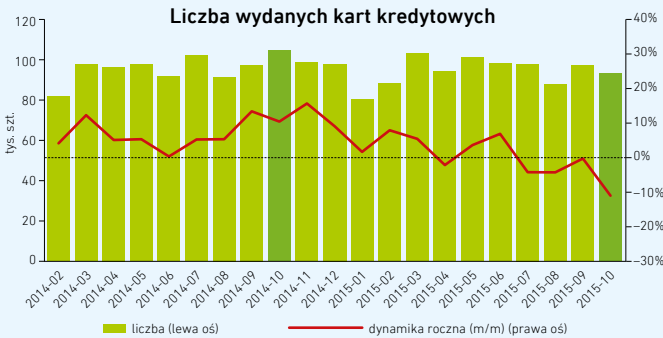
Metodyka wskaźnika została opracowana przez Biuro Informacji Kredytowej we współpracy z Instytutem Rozwoju Gospodarczego SGH.



BIK Indeks – Kondycji Kredytów Konsumpcyjnych, który jest wskaźnikiem terminowości obsługi kredytów konsumpcyjnych, w październiku 2015 r. osiągnął wartość **64,3**. W miesiącu październiku 118 tys. rachunków osiągnęło > 30 dni przeterminowania, 63 tys. rachunków > 60 dni przeterminowania i 56 tys. rachunków > 90 dni przeterminowania, przy średniej liczbie w 2015 r. wynoszącej odpowiednio 119 tys., 65 tys. i 55 tys. rachunków.

BIK Indeks – Kondycji Kredytów Konsumpcyjnych jest średnioważonym udziałem kredytów konsumpcyjnych (kredyty gotówkowe, kredyty ratalne, karty kredytowe, limity kredytowe), które w danym miesiącu przeszły do gorszego statusu płatności do wszystkich kredytów czynnych, które w danym miesiącu mogły pogorszyć status płatności. Przejściom do coraz gorszych statusów płatności nadawane są coraz wyższe wagi. Metodyka wskaźnika została opracowana przez Biuro Informacji Kredytowej we współpracy z Instytutem Rozwoju Gospodarczego SGH.

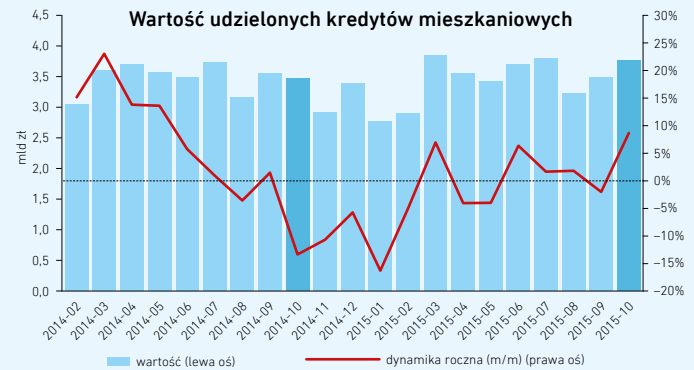
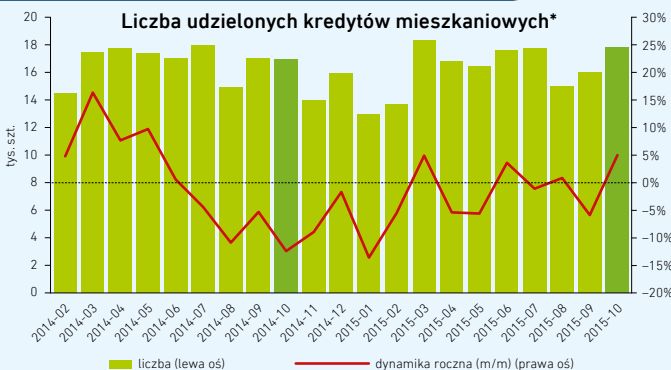
KARTY KREDYTOWE



W październiku 2015 r. wydano 93,2 tys. kart kredytowych na łączną kwotę limitów 401,1 mln zł. Stanowi to spadek o 11,0% w ujęciu liczbowym i o 3,2% w ujęciu wartościowym, w porównaniu do października 2014 r. Od początku roku (styczeń–październik) wydano 941,4 tys. kart na łączną kwotę 4,0 mld zł przyznanych limitów. Jest to więcej o 0,1% więcej w ujęciu liczbowym i o 8,7% w ujęciu wartościowym, niż rok wcześniej.

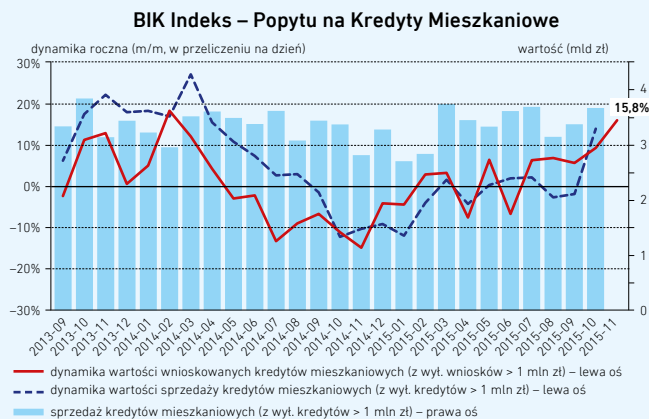
Średni limit na przyznanej karcie kredytowych wyniósł 4 304 zł w październiku 2015 r., w porównaniu do 3 958 zł rok wcześniej (wzrost o 8,7%).

KREDYTY MIESZKANIOWE



W październiku 2015 r. udzielono 17,8 tys. kredytów mieszkaniowych na łączną kwotę 3,8 mld zł. Stanowi to wzrost o 5,0% w ujęciu liczbowym i o 8,6% w ujęciu wartościowym, w porównaniu do października 2014 r. Od początku roku (styczeń–październik) udzielono 162,3 tys. kredytów mieszkaniowych na łączną kwotę 34,5 mld zł. Jest to o mniej 2,1% w ujęciu liczbowym i o 0,5% w ujęciu wartościowym, niż rok wcześniej.

Średnia wartość udzielonego kredytu mieszkaniowego wyniosła 212,0 tys. zł w październiku 2015 r., w porównaniu do 204,9 tys. zł rok wcześniej (wzrost o 3,5%).



BIK Indeks – Popytu na Kredyty Mieszkaniowe, który informuje o rocznej dynamice wartości wnioskowanych kredytów mieszkaniowych, wyniósł **+15,8%** w listopadzie 2015 r. Oznacza to, że w listopadzie 2015 r., w przeliczeniu na dzień roboczy, banki i SKOK-i przesyłały do BIK zapytania o raporty dla wniosków o kredyty mieszkaniowe na kwotę wyższą o 15,8% w porównaniu z listopadem 2014 r.

Od lipca br. wartość wnioskowanych kredytów mieszkaniowych w każdym miesiącu znacznie przewyższa wartość kredytów, które były wnioskowane rok wcześniej (w badanym okresie średnio o 8,7%). Od strony raportów kredytowych, pobieranych przez banki w związku z wnioskowaniem klientów o kredyty mieszkaniowe, widoczny jest silny sygnał większego zainteresowania klientów kredytami na zakup mieszkań i domów.

Wskaźnik BIK Indeks – Popytu na Kredyty Mieszkaniowe obliczany jest na podstawie wartości zapytań o raporty kredytowe dla wniosków o kredyty mieszkaniowe, w przeliczeniu na dzień roboczy, po wyłączeniu zapytań o kredyty mieszkaniowe na kwoty pow. 1 mln zł oraz zapytań o tego samego klienta w kolejnych 90 dniach. Metodyka wskaźnika została opracowana przez Biuro Informacji Kredytowej we współpracy z Instytutem Rozwoju Gospodarczego SGH.

Opracowano przez Department Business Intelligence w Biurze Informacji Kredytowej S.A.

Informacje statystyczne przedstawione w materiale wynikają z aktualnego stanu bazy danych BIK, która opiera się na danych przekazywanych BIK przez instytucje finansowe. Dane gromadzone w bazie BIK mogą być przedmiotem aktualizacji przez instytucje finansowe, które są ich właścicielami. BIK zastrzega, że taka aktualizacja może obejmować również dane historyczne, objęte już publikowanymi informacjami, co może spowodować zmianę wartości danych historycznych. BIK dokłada wszelkiej staranności, by dane BIK używane do przygotowania opracowania, były kompletne i aktualne, jednakże nie ponosi żadnej odpowiedzialności za decyzje biznesowe podejmowane na podstawie niniejszych informacji.