

**INSTYTUT ENERGETYKI  
ZAKŁAD DOŚWIADCZALNY w Białymstoku**

15-879 Białystok ul. Św.Rocha 16

Sekretariat tel/fax 742 85 91 Centrala 742 29 27 Dz. Handlowy tel/fax 742 45 60  
www.iezd.pl e-mail: iezd@iezd.pl



**ZASTOSOWANIE:**

Rozłącznik SRN-24 przeznaczony jest do załączania i wyłączania prądów występujących w sieci rozdzielczej s. n. w zakresie do 80 A oraz jest zdolny do przewodzenia prądów zwarciovych do 16 kA.

Wykonujemy rozłączniki w następujących odmianach:

- \* do montażu na żerdziach ŻN, BSW
    - odmiana **A** - rozłącznik przeznaczony do montażu na wierzchołku słupa ( na poprzeczniku lub konstrukcji KO-9)
    - odmiana **B** - rozłącznik przeznaczony do montażu na nodze słupa pod przewodami linii
  - \* do montażu na żerdziach wirowanych E, E<sub>m</sub>, EPV
    - odmiana **C** - rozłącznik przeznaczony do montażu na wierzchołku słupa ( na poprzeczniku )
    - odmiana **C2** - rozłącznik przeznaczony do montażu na wierzchołku słupa podwójnego
      - \* na poprzeczniku PO-50 (układ płaski przewodów) lub
      - \* na głowicy GS-30 (układ trójkątny przewodów)
    - W zamówieniu należy określić miejsce montażu rozłącznika*
    - odmiana **D** - rozłącznik przeznaczony do montażu na nodze słupa pod przewodami linii
- W zamówieniu należy podać oznaczenie żerdzi, na której będzie montowany rozłącznik.*

Kompletny wyrób składa się z aparatu łącznikowego oraz ciągien.

Aparat posiada styki miedziane srebrzone.

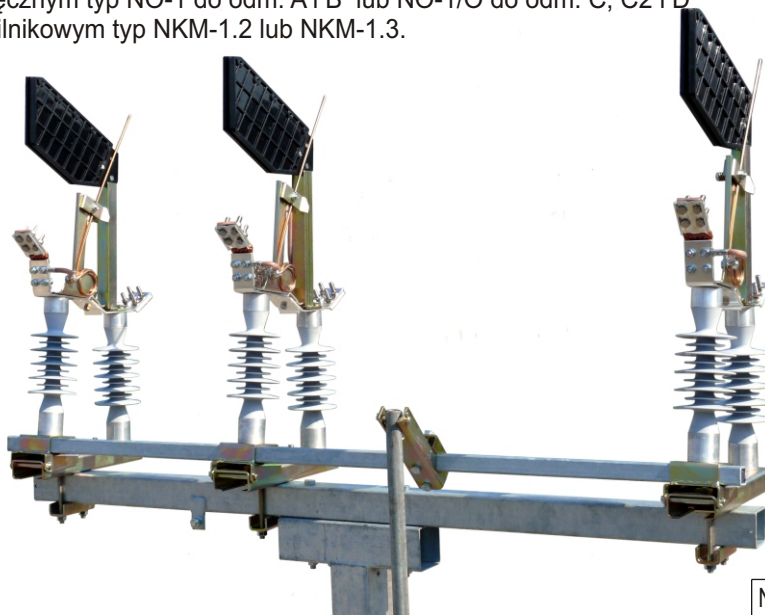
Styki ruchome wyposażone są w elastyczne przyłącza zabezpieczające przed przelamaniem przewodu doprowadzającego. Istnieje możliwość skompletowania rozłącznika w wersji z dodatkowymi izolatorami wsporczymi oraz elastycznymi przyłączami (IWSPE) lub ogranicznikami przepięć i elastycznymi przyłączami (OPSPE).

Aparat może być zbudowany na różnych izolatorach:

- typ **SRN-24** - na izolatorach z kloszami silikonowymi
- typ **SRN-24cr** - na izolatorach ceramicznych

Rozłącznik może być uruchamiany:

- a/ napędem ręcznym typ NO-1 do odm. A i B lub NO-1/O do odm. C, C2 i D.
- b/ napędem silnikowym typ NKM-1.2 lub NKM-1.3.

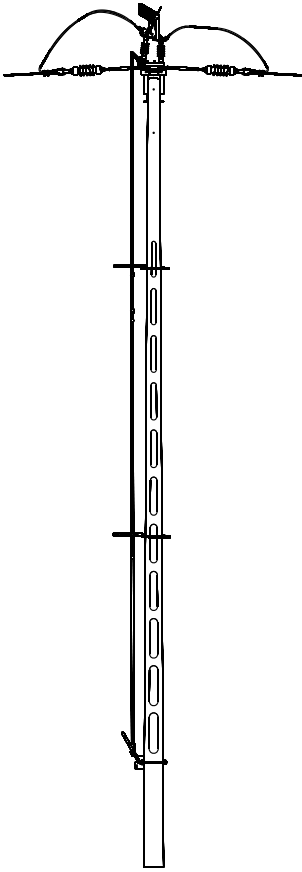


**DANE TECHNICZNE:**

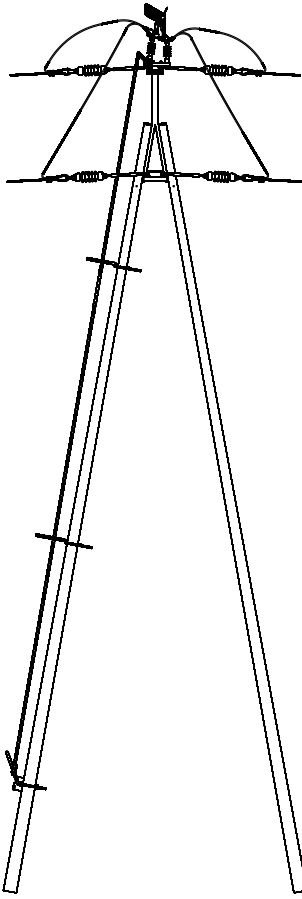
- napięcie znamionowe - 24 kV
  - napięcie udarowe piorunowe - 125 kV
  - znamionowy prąd ciągły - 400 A
  - znamionowy prąd zwarciovych 1s - 16 kA
  - znamionowy prąd wyłączeniowy w obw. o małej indukcyjn. - 80 A
  - znamionowy prąd wyłączeniowy ładowania kabli - 20 A
  - znamionowy prąd wyłączeniowy zwarcia doziemnego - 60 A
  - znamionowy prąd wyłączeniowy ładowania kabli i linii nap. w warunkach zwarcia doziemnego - 38 A
- rozłącznik jest wyposażony w gaszące komory powietrzne

Napęd silnikowy <b>NKM-1.3</b>	nr kat. 055 403	
Napęd silnikowy <b>NKM-1.2</b>	nr kat. 055 402	
Napęd ręczny <b>NO-1/O</b>	nr kat. 050 402	
Napęd ręczny <b>NO-1</b>	nr kat. 050 401	
	typ <b>SRN-24</b>	typ <b>SRN-24cr</b>
<b>D</b>	052 441	058 441
<b>C2</b>	052 432	058 432
<b>C</b>	052 431	058 431
<b>B</b>	052 421	058 421
<b>A</b>	052 411	058 411
odmiana	Nr kat.	Nr kat.

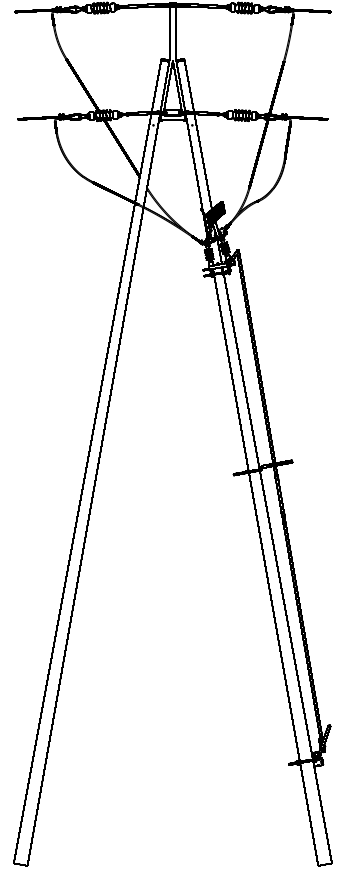
Rozłącznik napowietrzny typ **SRN-24, SRN-24cr**



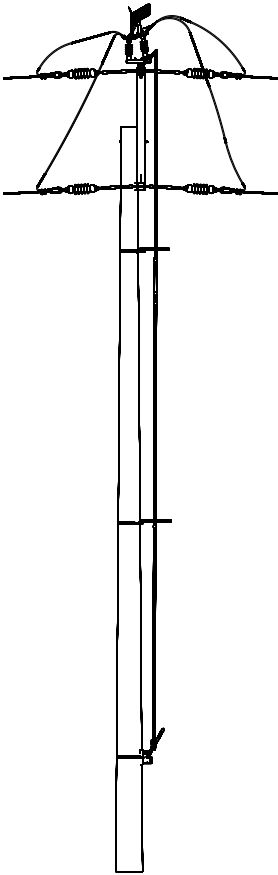
Rozłącznik na poprzeczniku



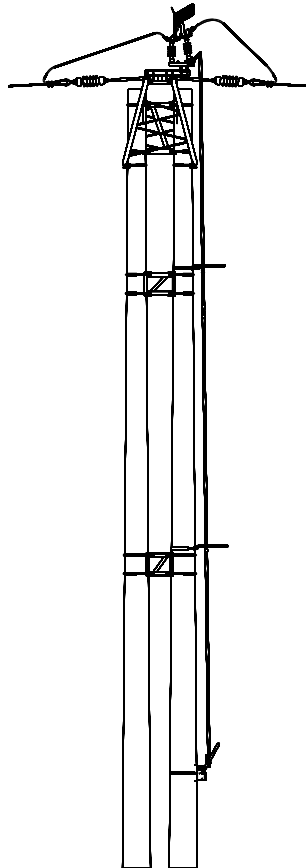
Rozłącznik na konstrukcji KO-9  
odmiana **A**



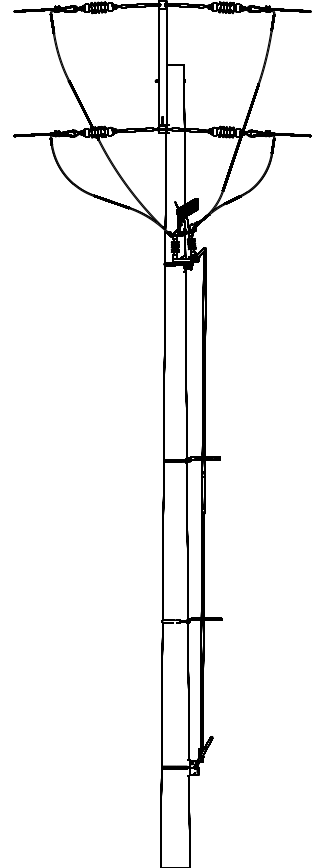
Rozłącznik na nodze słupa  
odmiana **B**



Rozłącznik na wierzchołku  
słupa wirowanego  
odmiana **C**



Rozłącznik na wierzchołku  
słupa wirowanego podwójnego  
odmiana **C2**



Rozłącznik pod przewodami  
na słupie wirowanym  
odmiana **D**

Sposoby montażu rozłącznika SRN-24 - przykłady