

**INSTYTUT ENERGETYKI  
ZAKŁAD DOŚWIADCZALNY w Białymstoku**

15-879 Białystok ul. Św.Rocha 16

Sekretariat tel/fax 742 85 91 Centrala 742 29 27 Dz. Handlowy tel/fax 742 45 60  
www.iezd.pl e-mail: iezd@iezd.pl



**ZASTOSOWANIE:**

Rozłącznik z uziemnikiem SRUN-24 przeznaczony jest do załączania i wyłączenia prądów występujących w sieci s.n. w zakresie do 80 A oraz uziemiania odłączonych obwodów.

Wykonujemy rozłączniki w następujących odmianach:

- \* do montażu na żerdziach ŻN, BSW
    - odmiana **A** - rozłącznik przeznaczony do montażu na wierzchołku słupa (na poprzeczniku lub konstrukcji KO-9)
    - odmiana **B** - rozłącznik przeznaczony do montażu na nodze słupaa pod przewodami linii
  - \* do montażu na żerdziach wirowanych E, E<sub>m</sub>, EPV
    - odmiana **C** - rozłącznik przeznaczony do montażu na wierzchołku słupa ( na poprzeczniku )
    - odmiana **C2** - rozłącznik przeznaczony do montażu na wierzchołku słupa podwójnego
      - \*na poprzeczniku PO-50 (układ płaski przewodów) lub
      - \*na głowicy GS-30 (układ trójkątny przewodów)

*W zamówieniu należy określić miejsce montażu rozłącznika*

  - odmiana **D** - rozłącznik przeznaczony do montażu na nodze słupa pod przewodami linii
- W zamówieniu należy podać oznaczenie żerdzi, na której będzie montowany rozłącznik.*

Kompletny wyrób składa się z aparatu łącznikowego oraz cięgien.

Rozłącznik może być uruchamiany napędem ręcznym NOU-2 (do odm.A i B) lub NOU-2/O (do odm.C, C2, D)

Aparat posiada styki miedziane srebrzone.

Styki ruchome wyposażone są w elastyczne przyłącza zabezpieczające przed przełamaniem przewodu doprowadzającego.

Istnieje możliwość skompletowania rozłącznika z uziemnikiem w wersji z dodatkowymi izolatorami wsporczymi oraz elastycznymi przyłączami lub ogranicznikami przepięć i elastycznymi przyłączami.

Aparat może być zbudowany na różnych izolatorach:

- typ **SRUN-24** - na izolatorach z kloszami silikonowymi
- typ **SRUN-24cr** - na izolatorach ceramicznych

Rozłącznik z uziemnikiem posiada możliwość blokowania w trzech położeniach:

- rozłącznik w położeniu zamkniętym
- rozłącznik w położeniu otwartym nie uziemionym
- rozłącznik w położeniu otwartym uziemionym

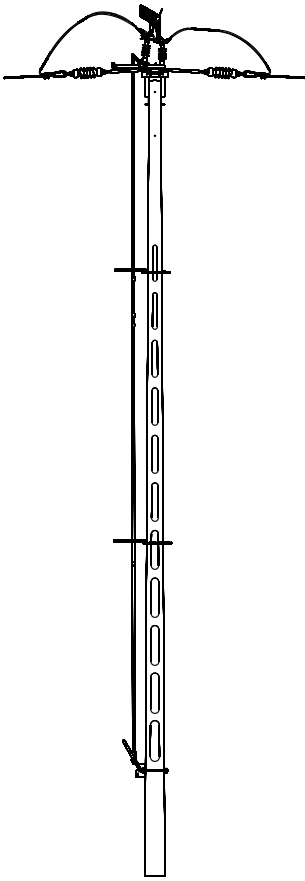


**DANE TECHNICZNE:**

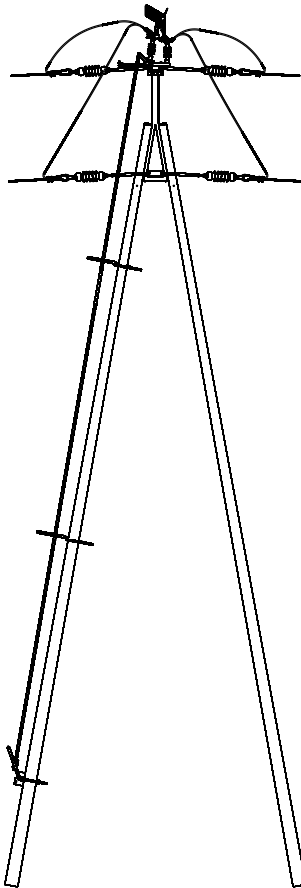
- napięcie znamionowe - 24 kV
- napięcie udarowe piorunowe - 125 kV
- znamionowy prąd ciągły - 400 A
- znamionowy prąd zwarciowy 1s - 16 kA
- znamionowy prąd wyłączeniowy w obw. o małej indukcyjn. - 80 A
- znamionowy prąd wyłączeniowy ładowania kabli - 20 A
- znamionowy prąd wyłączeniowy zwarcia doziemnego - 60 A
- znamionowy prąd wyłączeniowy ładowania kabli i linii nap. w warunkach zwarcia doziemnego - 38 A
- rozłącznik jest wyposażony w gaszące komory powietrzne

Napęd ręczny	<b>NOU-2/O</b>	nr kat. 050 302
Napęd ręczny	<b>NOU-2</b>	nr kat. 050 301
	typ <b>SRUN-24</b>	typ <b>SRUN-24cr</b>
<b>D</b>	052 341	058 341
<b>C2</b>	052 332	058 332
<b>C</b>	052 331	058 331
<b>B</b>	052 321	058 321
<b>A</b>	052 311	058 311
odmiana	Nr kat.	Nr kat.

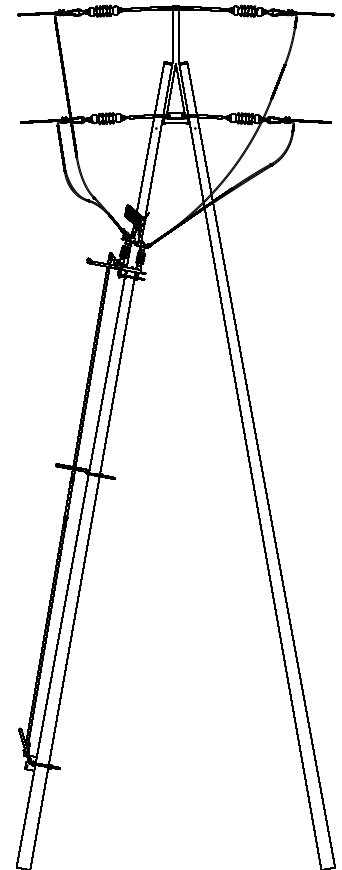
Rozłącznik z uziemnikiem typ **SRUN-24, SRUN-24cr**



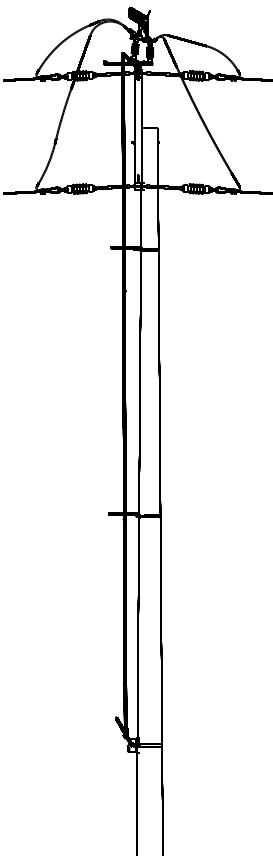
Rozłącznik na poprzeczniku



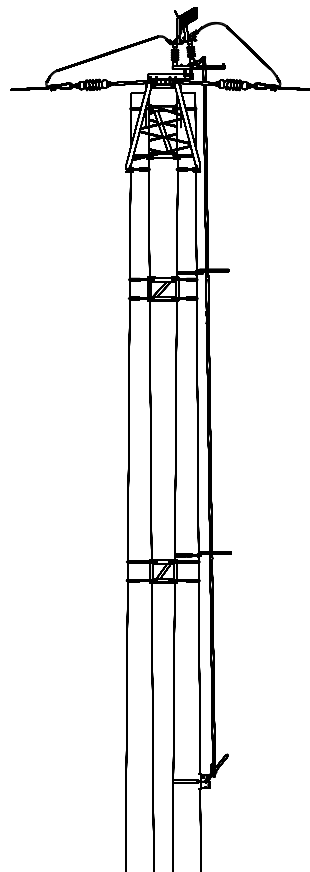
Rozłącznik na konstrukcji KO-9  
odmiana **A**



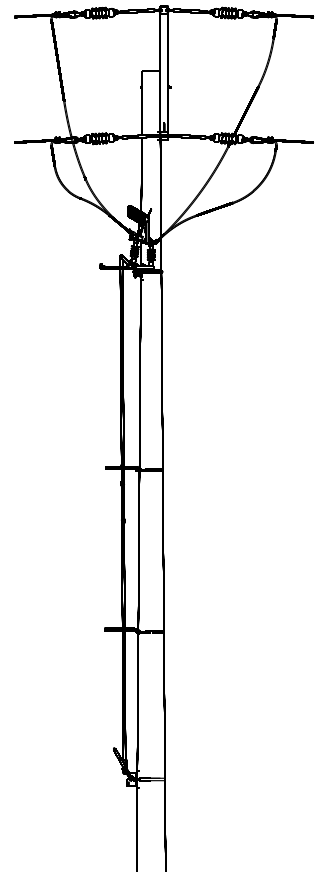
Rozłącznik na nodze słupa  
odmiana **B**



Rozłącznik na wierzchołku  
słupa wirowanego  
odmiana **C**



Rozłącznik na wierzchołku  
słupa wirowanego podwójnego  
odmiana **C2**



Rozłącznik pod przewodami  
na słupie wirowanym  
odmiana **D**

Sposoby montażu rozłącznika z uzemiennikiem SRUN-24 - przykłady