

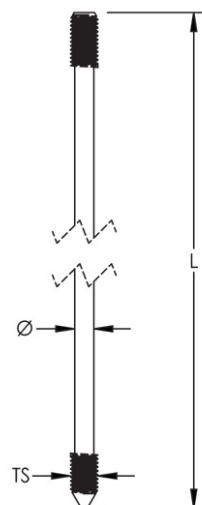
## KARTA KATALOGOWA PRODUKTU

**Produkt:** uziom pomiedziowany gwintowany 5/8", długości 1,5 m, powłoka miedzi: 254 µm

**Materiał:** stal miedziowana

**Zastosowanie:** uziemienia, część urządzenia piorunochronnego

**Producent:** ERICO/nVent



### Specyfikacja:

Produkt	Symbol	Średnica uziomu Ø [mm]	Nominalna średnica uziomu [mm]	Długość L [mm]	Grubość powłoki [µm]	Waga [kg]	Wytrzymałość [MPa Min]	Rodzaj wtyku
uziom pomiedziowany gwintowany 5/8", długości 1,5 m, powłoka miedzi: 254 µm	E 635850	14,2	14,2	1500	254	1,9	690	Gwintowane

### Opis:

Uziomy zapewniają stałą rezystancję przez 30-40 lat – w zależności od lokalnych warunków glebowych. Rdzeń pręta wykonany z wysokiej jakości stali, który zapewnia wysoką wytrzymałość podczas pogrążania. Dolna część uziomu ma zaokrąglony koniec w celu łatwiejszego pogrążania. Miedziana powłoka nie pęka podczas zginania oraz pogrążania.

### Normy:

PN-EN 62561-2:2012E

PN-EN 62561-2:2018-04

PN-EN 50522:2011

PN-EN 50341-1:2013-03

PN-HD 60364-5-54:2011

**Przechowywanie:** Wewnątrz budynku, w suchym miejscu.

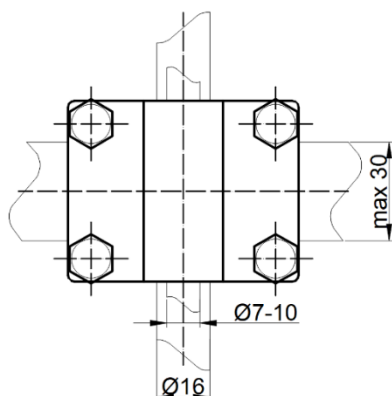
## KARTA KATALOGOWA PRODUKTU

**Produkt:** złącze krzyżowe nierdzewne 4xM8 do uziomów 16 mm

**Materiał:** stal nierdzewna

**Podstawowe zastosowanie:** łączenie uziomów ocynkowanych fi 16 mm z bednarką lub drutem ocynkowanym, aluminium, miedziowym lub miedzianym

**Dostawca:** Budniok Technika Sp. z o.o.



### Specyfikacja:

Produkt	Symbol	Średnica uziomów [mm]	Kompatybilne uziomy [symbole]	Bednarka: maksymalne wymiary [mm], mocowanie	Drut: kompatybilna średnica [mm], mocowanie	Grubość blachy z powłoką [mm]	Uwagi
złącze krzyżowe do uziomów	SJ1P16 SSA2M8	16	P158700	40 x 4; Równoległe względem uziomu i/lub drutu 30 x 4; Prostopadłe względem uziomu i/lub drutu	7 – 10; Równoległe względem uziomu i/lub bednarki	2,5 mm	Śruby 4x M8x35 mm

### Osprzęt dodatkowy:

Pasta smarująco-przewodząca

– ZALECANA (PSPGR40 lub PSPGR500)

### Opis:

Złącze krzyżowe uniwersalne służące do łączenia równoległego i prostopadłego uziomu prętowego z bednarką lub drutem. Zastosowanie blach grubości 2,5 mm zapewnia odpowiednią wytrzymałość i trwałość złącza. Zaleca się stosowanie past smarująco-przewodzących podczas montażu elementów złącznych.

### Normy:

PN-EN 62561-1:2012E

PN-EN 62561-1:2017-07

PN-EN 62561-4:2018-01

**Przechowywanie:** wewnątrz budynku, w suchym miejscu.

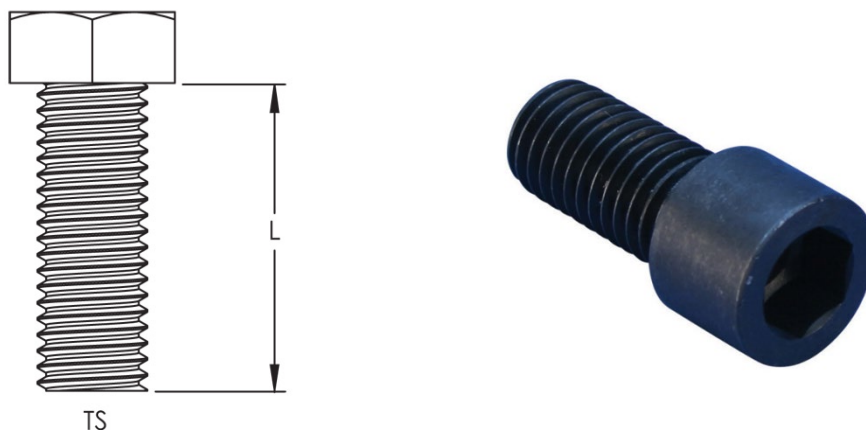
## KARTA KATALOGOWA PRODUKTU

**Produkt:** głowica do pograżania uziomów gwintowanych 5/8"

**Materiał:** stal twarda

**Podstawowe zastosowanie:** pograżanie uziemienia pionowego

**Producent:** ERICO/nVent



### Parametry:

Produkt	Symbol	Kompatybilne uziomy [symbole]	Rodzaj gwintu (TS)	L [mm]	Średnica pręta gwintowanego [mm]	Waga [kg]
Głowica do pograżania uziomów gwintowanych 5/8"	E158100	E635800 E635840 E635850	5/8 UNC	31,8	14,2	0,07

### Opis:

Głowica do pograżania uziomów gwintowanych, nakręcana na złączkę. Możliwe jest pograżanie przy zastosowaniu pobijaka mechanicznego lub ręcznie przy pomocy młota bezpośrednio uderzając w głowicę.

### Normy:

PN-EN 62561-1:2017-07

PN-EN 62561-4:2018-01

**Przechowywanie:** wewnątrz budynku, w suchym miejscu.

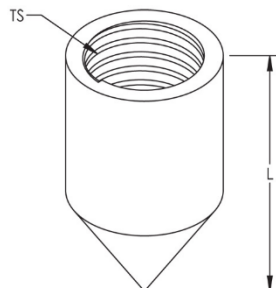
## KARTA KATALOGOWA PRODUKTU

**Produkt:** grot stalowy do uziomów gwintowanych 5/8"

**Materiał:** stal hartowana

**Podstawowe zastosowanie:** uziemienie

**Producent:** BUDNIOK TECHNIKA Sp. z o.o.



### Specyfikacja:

Produkt	Symbol	Kompatybilne uziomy [symbole]	Rodzaj wtyku	Waga [kg]
Głowica do pogrążania uziomów gwintowanych 5/8"	ESDT58	E635800 E635840 E635850	gwintowany	0,07

### Opis:

Posiada większą średnicę niż uziom, przez co zmniejsza siły tarcia bocznego uziomu o grunt i umożliwia łatwiejsze pogrążanie uziomu. Grot tworzy kanał, który eliminuje otarcia powłoki ochronnej uziomu.

### Normy:

PN-EN 62561-1:2017-07

**Przechowywanie:** wewnątrz budynku, w suchym miejscu.

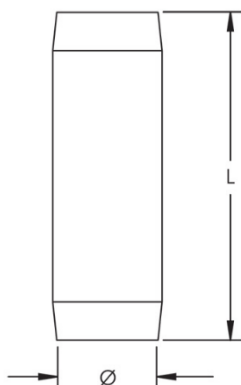
## KARTA KATALOGOWA PRODUKTU

**Produkt:** złączka do uziomów gwintowanych 5/8"

**Materiał:** brąz

**Podstawowe zastosowanie:** łączenie uziomów miedzianych 5/8"

**Producent:** ERICO/nVent



### Specyfikacja:

Produkt	Symbol	Średnica uziomów, gwint Ø [cale]	Kompatybilne uziomy [symbole]	Długość L [mm]	Waga [kg]	Sposób pakowania [szt.]
złączka do uziomów gwintowanych 5/8"	E158040	5/8"	E635800 E635840 E635850	61	0,1	25

### Opis:

Odporne na korozję połączenia zapewniają permanentne połączenie miedź-miedź. Bardzo wytrzymałe, frezowane na obu końcach ułatwiają łączenie prętów.

### Normy:

PN-EN 62561-1:2017-07

**Przechowywanie:** wewnątrz budynku, w suchym miejscu.