

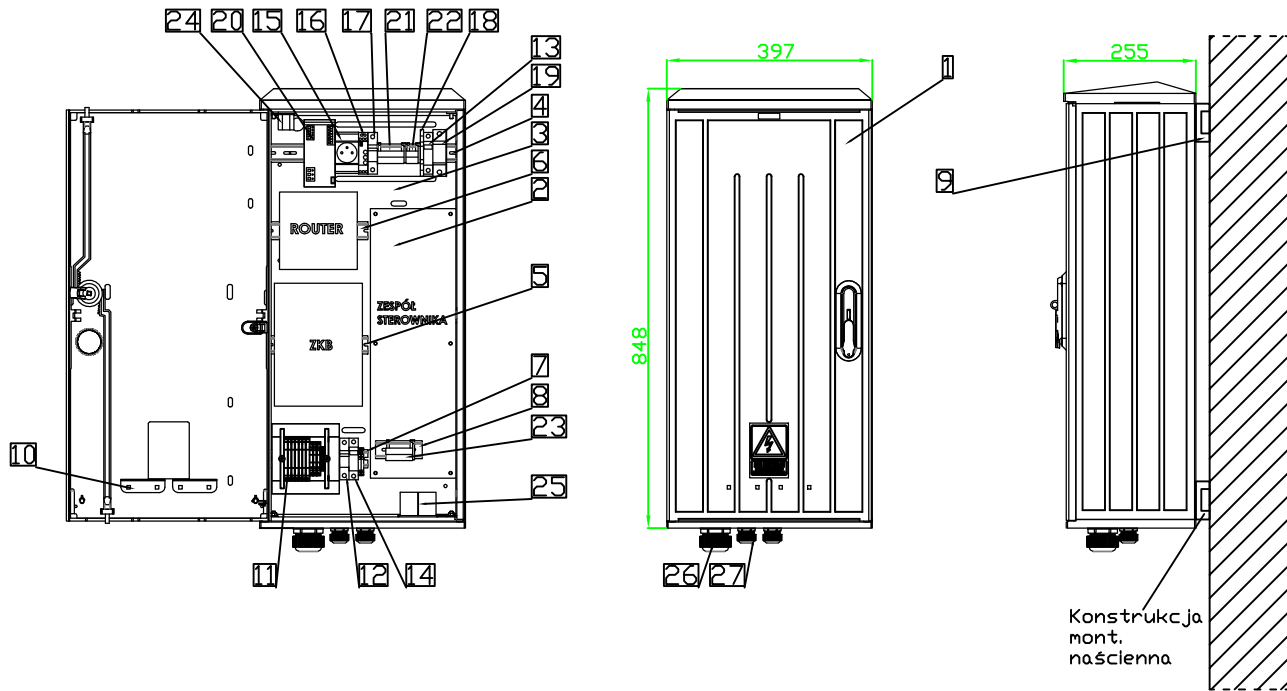
KARTY KATALOGOWE
Szafki AMI/SG dla
ENERGA - OPERATOR S.A.



*SAKS-POL Spółka Jawna
05-250 Radzymin, Słupno
ul. Ceglana 11*

2020

Szafka pomiarowa naścienna 1N



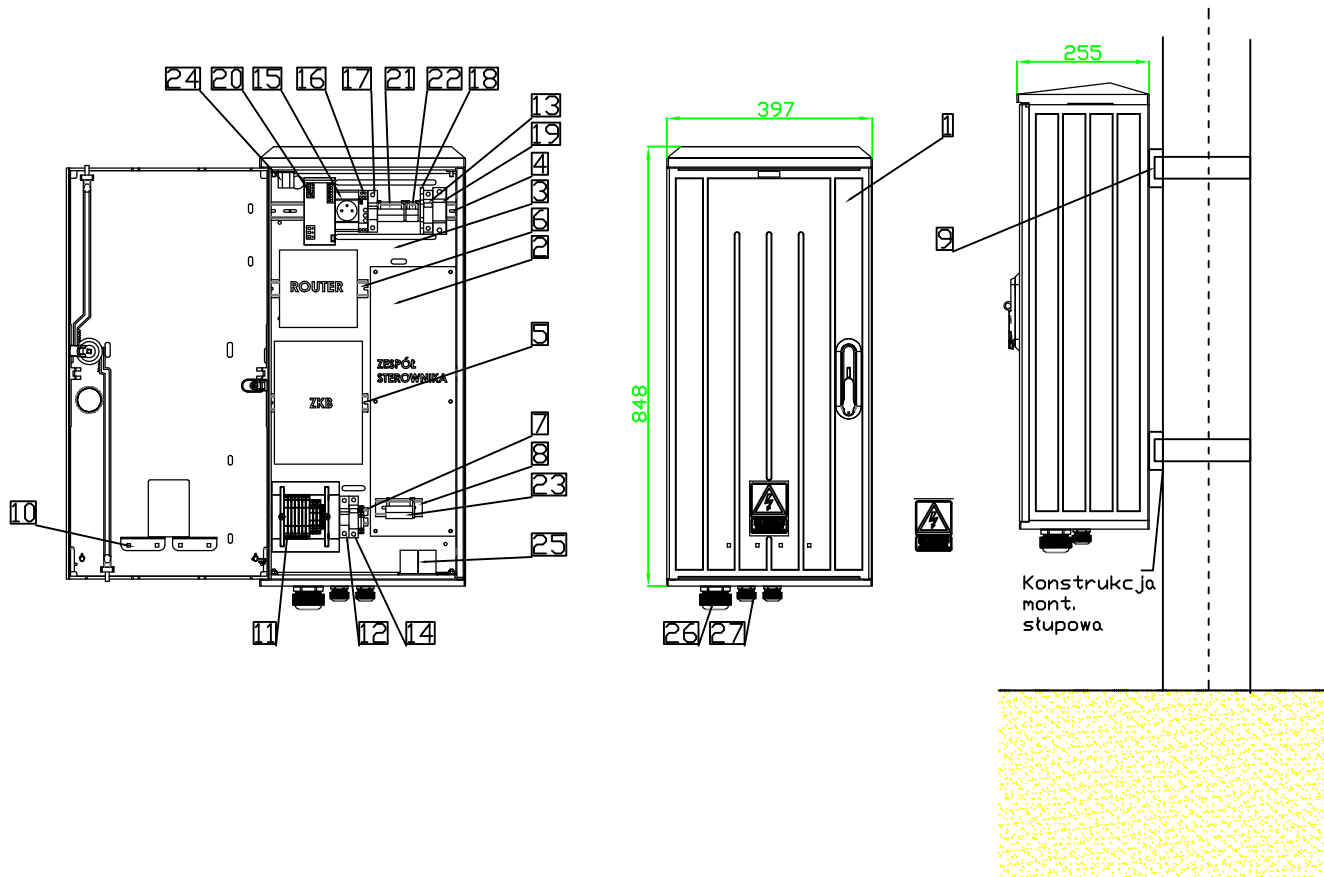
SPECYFIKACJA MATERIAŁOWA:

LP.	ELEMENT	PRODUCENT	ILDOŚĆ
1	Obudowa OT48.0-S	Sakspol	1
2	Płyta montażowa sterownika PCW	Sakspol	1
3	Płyta montażowa PCW	Sakspol	1
4	Szyna TH zespołu zasilacza	Sakspol	1
5	Szyna TH ZKB	Sakspol	1
6	Szyna TH routera	Sakspol	1
7	Szyna TH listwy pomiarowej	Sakspol	1
8	Szyna TH zespołu sterownika	Sakspol	1
9	Wspornik montażowy do ściany	Sakspol	1kpl.
10	Wspornik pod antene	Sakspol	1
11	Listwa pomiarowa	Phoenix contact / WAGO	1
12	Wyłącznik nadprądowy B6/1P	GE / Schneider electric	1
13	Wyłącznik nadprądowy DC C6/1P	GE / Schneider electric	1
14	Ogranicznik przepięć	Phoenix contact	1
15	Gniazdo serwisowe	GE / Schneider electric /ETI	1
16	Przełącznik czasowy	F&F PCU-504	1
17	Przełącznik pracy buforowej	Phoenix contact / WAGO	1
18	Przełącznik rozładowania baterii	Phoenix contact / WAGO	1
19	Rozłącznik bezpiecznikowy	GE / Schneider electric	1
20	Zasilacz	Phoenix contact / WAGO / MIND MADE	1
21	Listwa zaciskowa XZ-24	Phoenix contact / WAGO	1
22	Listwa zaciskowa XZ-SGN	Phoenix contact / WAGO	1
23	Listwa zaciskowa XS-SGN	Phoenix contact / WAGO	1
24	Złącznik krańcowy	Pokój PAPITSIPW02	1
25	Akumulator	Sonnenschein 2Ah	2
26	Dławik PG 36	DBD / ERGDM	1
27	Dławik PG 21	DBD / ERGDM	4

PODSTAWOWE DANE TECHNICZNE:

- DANE TECHNICZNE OBUDOWY I FUNDAMENTU:**
- Klasa ochronności - II
 - Stopień ochrony przed dostępem części obcych - IP44
 - Stopień ochrony przed uderzeniem - IK 10
 - Kategoria palności - V0
 - Odporność na UV
 - Kolor RAL 7035
 - Kąt otwarcia drzwi - 180°
 - Obudowa lakierowana RAL 7035
- Konstrukcja modułowa umożliwiającą wymiennie uszczelnionych części lub rozbudowę
- Zamek typu HS z możliwością założenia wkładki patentowej oraz kluczyk
 - Powierzchnia niejednolita żebrowana utrudniająca naklejanie plakatów
 - Konstrukcja niezależna obudowy i fundamentu
 - Sześć punktowe ryglowanie drzwi
 - Demontaż drzwi oraz osłon fundamentu bez użycia narzędzi
 - Wentylacja eliminująca kondensację pary wodnej
- Obudowa, fundament oraz podstawa fundamentu wykonana z tworzywa poliestrowo-szklanego
- PODSTAWOWE PARAMETRY ELEKTRYCZNE:**
- Napięcie znamionowe łączeniowe Un-400V
 - Napięcie znamionowe Izolacji UI-500V
 - Liczba faz - 3
 - Częstotliwość znamionowa - 50Hz
 - Prąd znamionowy ciągły In-6A

Szafka pomiarowa słupowa 1N



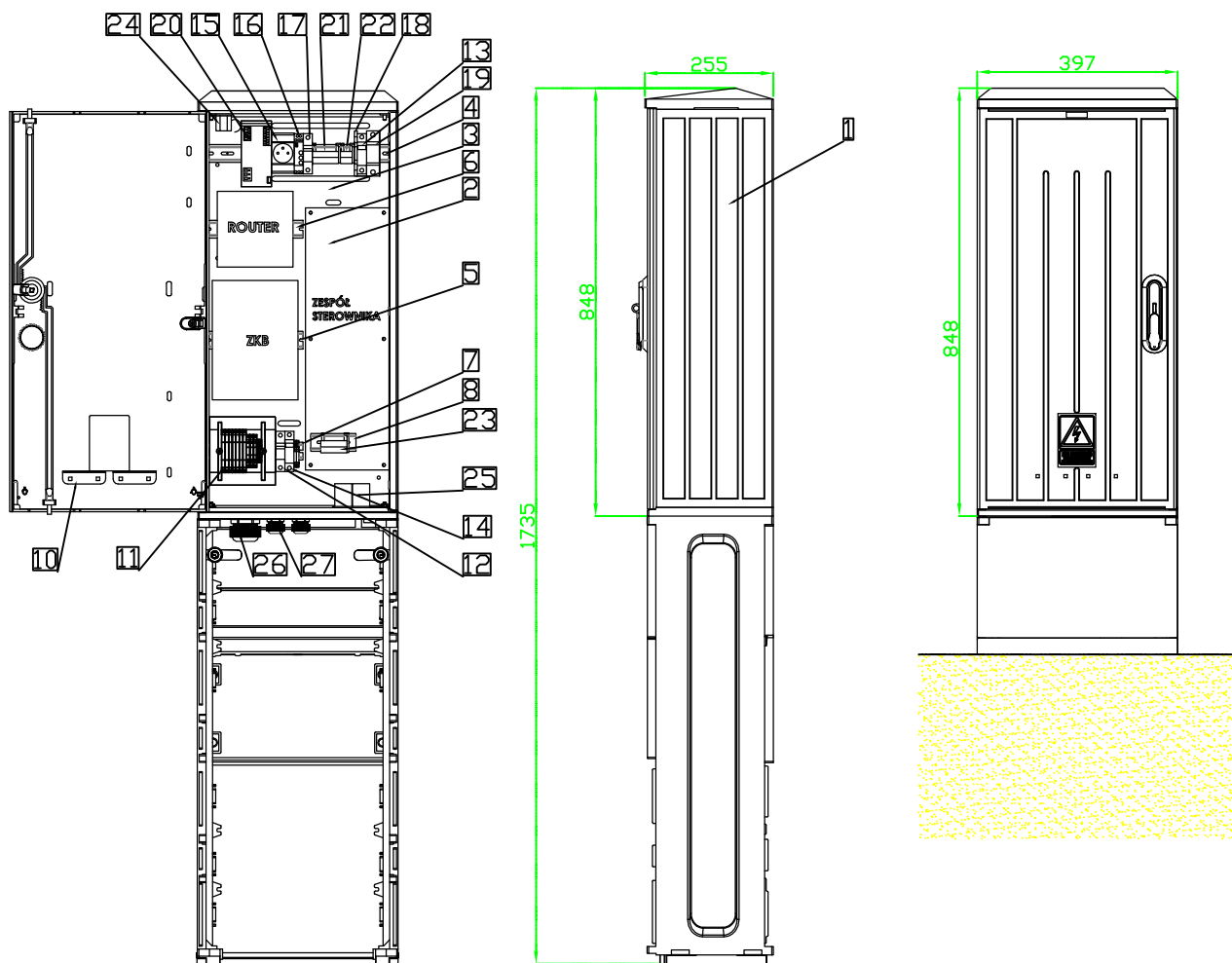
SPECYFIKACJA MATERIAŁOWA:

LP.	ELEMENT	PRODUCENT	ILDOŚĆ
1	Obudowa OT48.0-S	Sakspol	1
2	Płyta montażowa sterownika PCW	Sakspol	1
3	Płyta montażowa PCW	Sakspol	1
4	Szyna TH zespołu zasilacza	Sakspol	1
5	Szyna TH ZKB	Sakspol	1
6	Szyna TH routera	Sakspol	1
7	Szyna TH listwy pomiarowej	Sakspol	1
8	Szyna TH zespołu sterownika	Sakspol	1
9	Wspornik montażowy do stupa	Sakspol	1kpl.
10	Wspornik pod antenę	Sakspol	1
11	Listwa pomiarowa	Phoenix contact / WAGO	1
12	Wyłącznik nadprądowy B6/1P	GE / Schneider electric	1
13	Wyłącznik nadprądowy DC C6/1P	GE / Schneider electric	1
14	Ogranicznik przepięć	Phoenix contact	1
15	Gniazdo serwisowe	GE / Schneider electric /ETI	1
16	Przełącznik czasowy	F&F PCU-504	1
17	Przełącznik pracy buforowej	Phoenix contact / WAGO	1
18	Przełącznik rozładowania baterii	Phoenix contact / WAGO	1
19	Rozłącznik bezpiecznikowy	GE / Schneider electric	1
20	Zasilacz	Phoenix contact / WAGO / MIND MADE	1
21	Listwa zaciskowa XZ-24	Phoenix contact / WAGO	1
22	Listwa zaciskowa XZ-SGN	Phoenix contact / WAGO	1
23	Listwa zaciskowa XS-SGN	Phoenix contact / WAGO	1
24	Łącznik krańcowy	Pokój PAPITSIPW02	1
25	Akumulator	Sonnenschein 2Ah	2
26	Dławik PG 36	DBD / ERGDM	1
27	Dławik PG 21	DBD / ERGDM	4

PODSTAWOWE DANE TECHNICZNE:

- DANE TECHNICZNE OBUDOWY I FUNDAMENTU:**
- Klasa ochronności - II
 - Stopień ochrony przed dostępem części obcych - IP44
 - Stopień ochrony przed uderzeniem - IK 10
 - Kategoria palności - V0
 - Odporność na UV
 - Kolor RAL 7035
 - Kąt otwarcia drzwi - 180°
 - Obudowa lakierowana RAL 7035
- Konstrukcja modułowa umożliwia wymiennie uszkodzonych części lub rozbudowę
- Zamek typu HS z możliwością założenia wkładki patentowej oraz klódek
 - Powierzchnia niejednolita żebrowana utrudniająca naklejanie plakatów
 - Konstrukcja niezależna obudowy i fundamentu
 - Sześć punktowe ryglowanie drzwi
 - Demontaż drzwi oraz osłon fundamentu bez użycia narzędzi
 - Wentylacja eliminująca kondensację pary wodnej
- Obudowa, fundament oraz podstawa fundamentu wykonana z tworzywa poliestrowo-szklanego
- PODSTAWOWE PARAMETRY ELEKTRYCZNE:**
- Napięcie znamionowe łączeniowe Ue-400V
 - Napięcie znamionowe izolacji Ui-500V
 - Liczba faz - 3
 - Częstotliwość znamionowa - 50Hz
 - Prąd znamionowy ciągły In-6A

Szafka pomiarowa z fundamentem 1N



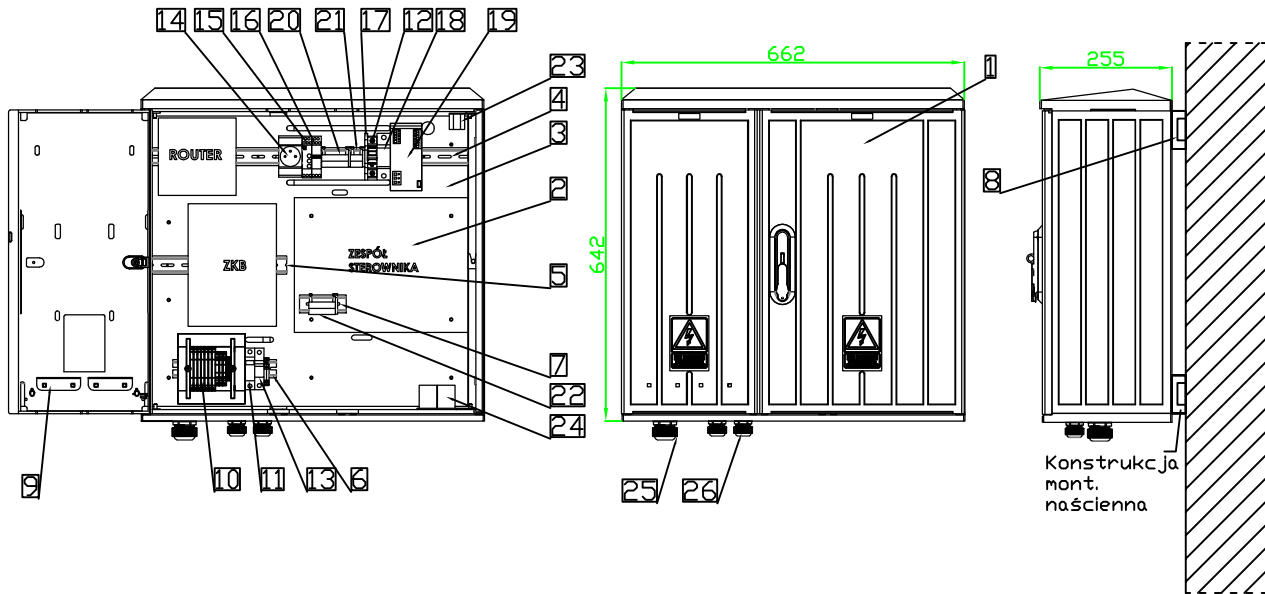
SPECYFIKACJA MATERIAŁOWA:

LP.	ELEMENT	PRODUCENT	ILDOŚĆ
1	Obudowa OT48.0-S + F-4	Sakspol	1
2	Płyta montażowa sterownika PCW	Sakspol	1
3	Płyta montażowa PCW	Sakspol	1
4	Szyna TH zespołu zasilacza	Sakspol	1
5	Szyna TH ZKB	Sakspol	1
6	Szyna TH routera	Sakspol	1
7	Szyna TH listwy pomiarowej	Sakspol	1
8	Szyna TH zespołu sterownika	Sakspol	1
9	-	-	-
10	Wspornik pod antene	Sakspol	1
11	Listwa pomiarowa	Phoenix contact / WAGO	1
12	Wyłącznik nadprądowy B6/1P	GE / Schneider electric	1
13	Wyłącznik nadprądowy DC C6/1P	GE / Schneider electric	1
14	Ogranicznik przepięć	Phoenix contact	1
15	Gniazdo serwisowe	GE / Schneider electric /ETI	1
16	Przełącznik czasowy	F&F PCU-504	1
17	Przełącznik pracy buforowej	Phoenix contact / WAGO	1
18	Przełącznik rozładowania baterii	Phoenix contact / WAGO	1
19	Rozłącznik bezpiecznikowy	GE / Schneider electric	1
20	Zasilacz	Phoenix contact / WAGO / MIND MADE	1
21	Listwa zaciskowa XZ-24	Phoenix contact / WAGO	1
22	Listwa zaciskowa XZ-SGN	Phoenix contact / WAGO	1
23	Listwa zaciskowa XS-SGN	Phoenix contact / WAGO	1
24	Złącznik krańcowy	Pokój PAPITSIPW02	1
25	Akumulator	Sonnenschein 2Ah	2
26	Dławik PG 36	DBD / ERGOM	1
27	Dławik PG 21	DBD / ERGOM	4

PODSTAWOWE DANE TECHNICZNE:

- DANE TECHNICZNE OBUDOWY I FUNDAMENTU:**
- Klasa ochronności - II
 - Stopień ochrony przed dostępem części obcych - IP44
 - Stopień ochrony przed uderzeniem - IK 10
 - Kategoria palności - V0
 - Odporność na UV
 - Kolor RAL 7035
 - Kąt otwarcia drzwi - 180°
 - Obudowa lakierowana RAL 7035
- Konstrukcja modułowa umożliwiającą wymiennie uszczelnionych części lub rozbudowę
- Zamek typu HS z możliwością założenia wkładki patentowej oraz klódek
 - Powierzchnia niejednolita żebrowana utrudniająca naklejanie plakatów
 - Konstrukcja niezależna obudowy i fundamentu
 - Sześć punktowe ryglowanie drzwi
 - Demontaż drzwi oraz osłon fundamentu bez użycia narzędzi
 - Wentylacja eliminująca kondensację pary wodnej
- Obudowa, fundament oraz podstawa fundamentu wykonana z twardszego poliestrowo-szklanego
- PODSTAWOWE PARAMETRY ELEKTRYCZNE:**
- Napięcie znamionowe łączeniowe Ue-400V
 - Napięcie znamionowe izolacji Ui-500V
 - Liczba faz - 3
 - Częstotliwość znamionowa -50Hz
 - Prąd znamionowy ciągły In-6A

Szafka pomiarowa naścienna 1W



SPECYFIKACJA MATERIAŁOWA:

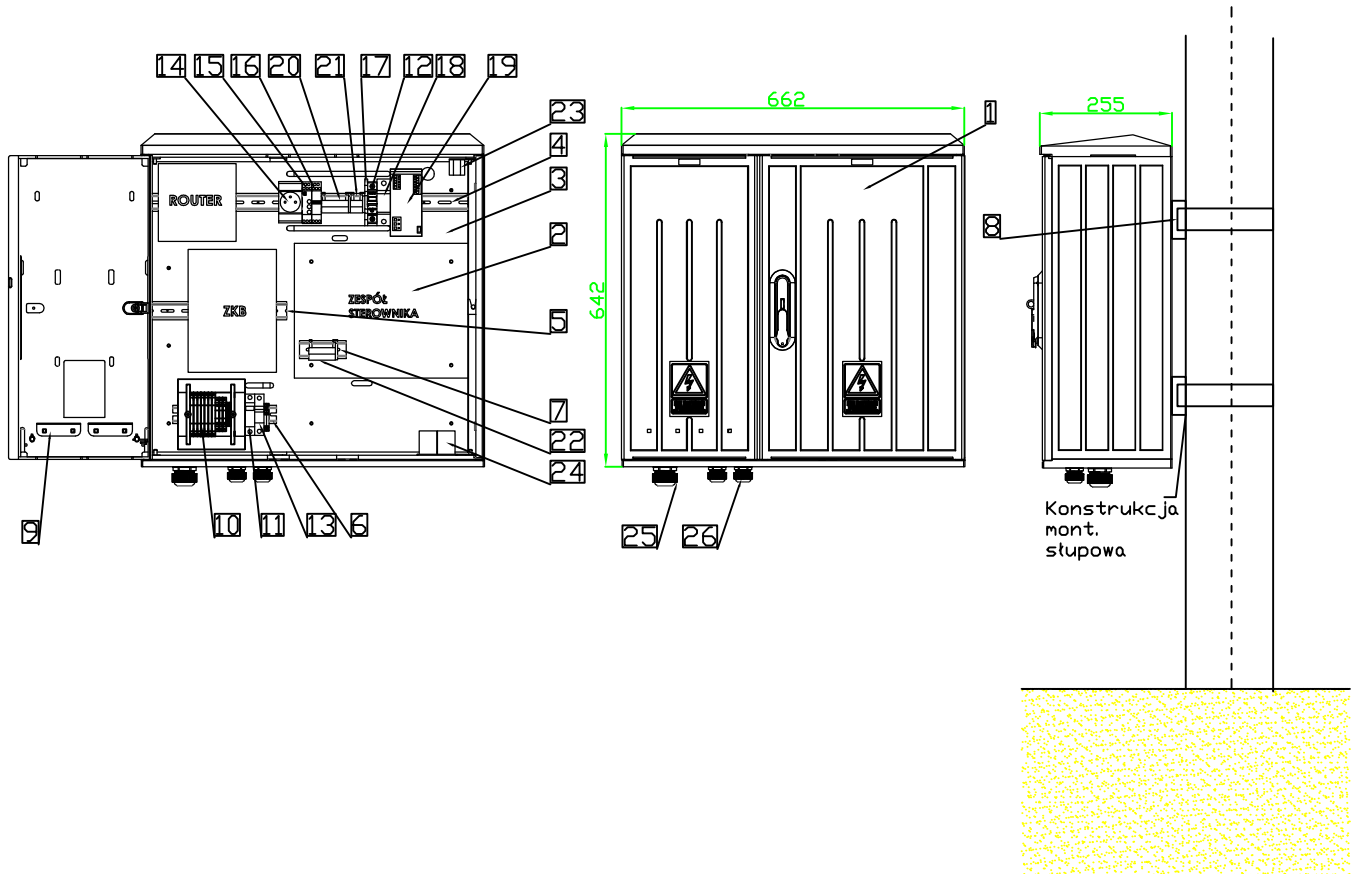
LP.	ELEMENT	PRODUCENT	ILOŚĆ
1	Obudowa OT66.1-24S	Sakspol	1
2	Płyta montażowa sterownika PCW	Sakspol	1
3	Płyta montażowa PCW	Sakspol	1
4	Szyna TH zespołu zasilacza	Sakspol	1
5	Szyna TH ZKB	Sakspol	1
6	Szyna TH listwy pomiarowej	Sakspol	1
7	Szyna TH zespołu sterownika	Sakspol	1
8	Wspornik montażowy do ściany	Sakspol	1kpl.
9	Wspornik pod antenę	Sakspol	1
10	Listwa pomiarowa	Phoenix contact / WAGO	1
11	Wyłącznik nadprądowy B6/1P	GE / Schneider electric	1
12	Wyłącznik nadprądowy DC C6/1P	GE / Schneider electric	1
13	Ogranicznik przepięć	Phoenix contact	1
14	Gniazdo serwisowe	GE / Schneider electric /ETI	1
15	Przełącznik czasowy	F&F PCU-504	1
16	Przełącznik pracy buforowej	Phoenix contact / WAGO	1
17	Przełącznik rozładowania baterii	Phoenix contact / WAGO	1
18	Rozłącznik bezpiecznikowy	GE / Schneider electric	1
19	Zasilacz	Phoenix contact / WAGO / MIND MADE	1
20	Listwa zaciskowa XZ-24	Phoenix contact / WAGO	1
21	Listwa zaciskowa XZ-SGN	Phoenix contact / WAGO	1
22	Listwa zaciskowa XS-SGN	Phoenix contact / WAGO	1
23	Złącznik krańcowy	Pokój PAPIT5IPW02	1
24	Akumulator	Sonnenschein 2Ah	2
25	Dotawik PG 29	DBD / ERGDM	1
26	Dotawik PG 21	DBD / ERGDM	3

PODSTAWOWE DANE TECHNICZNE:

- DANE TECHNICZNE OBUDOWY I FUNDAMENTU:**
- Klasa ochronności - II
 - Stopień ochrony przed dostępem części obcych - IP44
 - Stopień ochrony przed uderzeniem - IK 10
 - Kategoria palności - V0
 - Odporność na UV
 - Kolor RAL 7035
 - Kąt otwarcia drzwi - 180°
 - Obudowa lakierowana RAL 7035
- Konstrukcja modułowa umożliwiającą wymianę uszkodzonych części lub rozbudowę
- Zamek typu HS z możliwością założenia wkładki patentowej oraz klódki
 - Powierzchnia niejednolita żebrowana utrudniająca naklejenie plakatów
 - Konstrukcja niezależna obudowy i fundamentu
 - Sześć punktowe ryglowanie drzwi
 - Demontaż drzwi oraz osłon fundamentu bez użycia narzędzi
 - Wentylacja eliminująca kondensację pary wodnej
- Obudowa, fundament oraz podstawa fundamentu wykonana z tworzywa poliestrowo-szklanego
- PODSTAWOWE PARAMETRY ELEKTRYCZNE:**
- Napięcie znamionowe łączeniowe Ue-400V
 - Napięcie znamionowe izolacji Ui-500V
 - Liczba faz - 3
 - Częstotliwość znamionowa - 50Hz
 - Prąd znamionowy ciągły In-6A



Szafka pomiarowa słupowa 1W



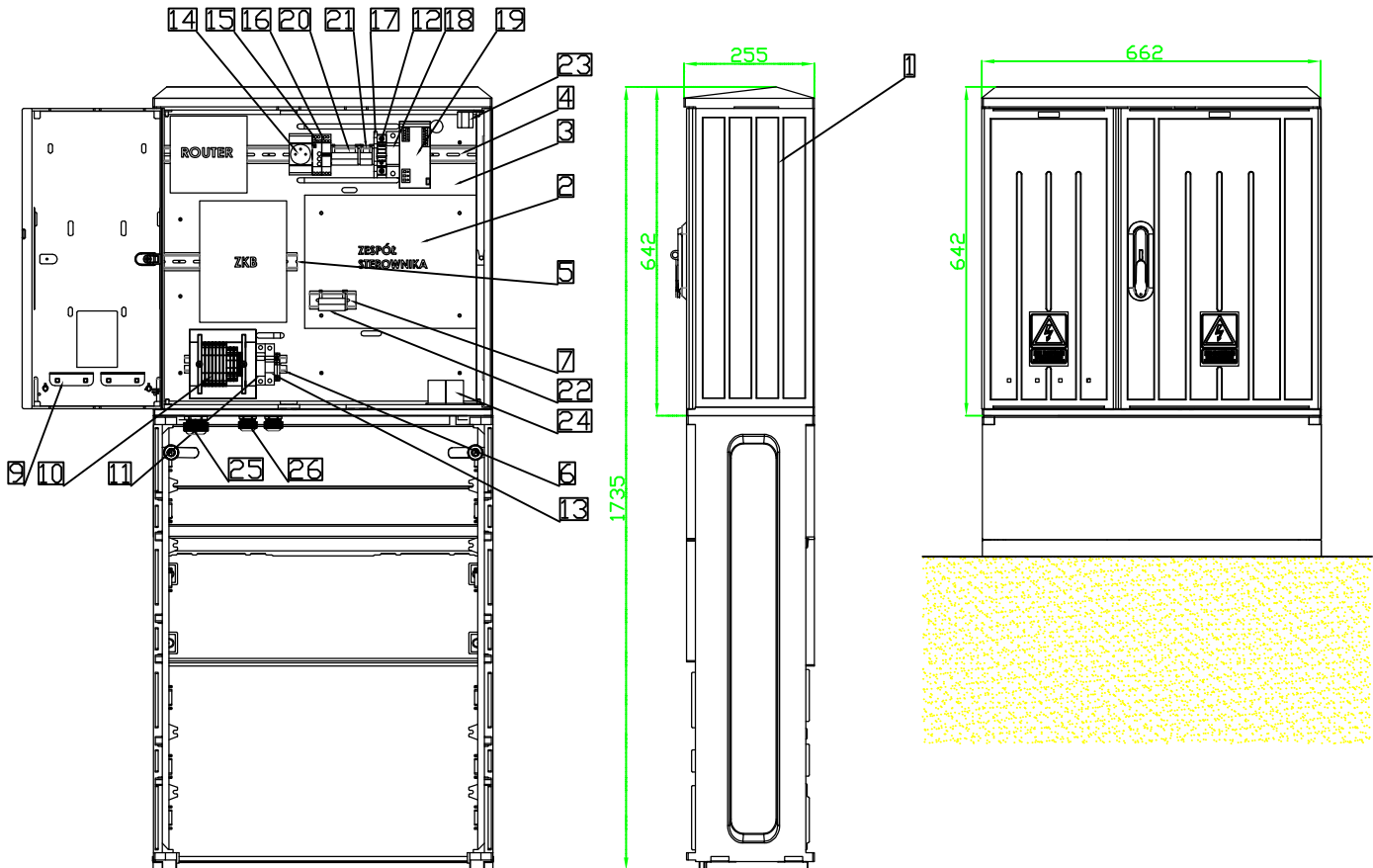
SPECYFIKACJA MATERIAŁOWA:

LP.	ELEMENT	PRODUCENT	ILOŚĆ
1	Obudowa OT66.1-24S	Sakspol	1
2	Płyta montażowa sterownika PCW	Sakspol	1
3	Płyta montażowa PCW	Sakspol	1
4	Szyna TH zespołu zasilacza	Sakspol	1
5	Szyna TH ZKB	Sakspol	1
6	Szyna TH listwy pomiarowej	Sakspol	1
7	Szyna TH zespołu sterownika	Sakspol	1
8	Wspornik montażowy do stupa	Sakspol	1kpl.
9	Wspornik pod antenę	Sakspol	1
10	Listwa pomiarowa	Phoenix contact / WAGO	1
11	Wyłącznik nadprądowy B6/1P	GE / Schneider electric	1
12	Wyłącznik nadprądowy DC C6/1P	GE / Schneider electric	1
13	Ogranicznik przepięć	Phoenix contact	1
14	Gniazdo serwisowe	GE / Schneider electric /ETI	1
15	Przełącznik czasowy	F&F PCU-504	1
16	Przełącznik pracy buforowej	Phoenix contact / WAGO	1
17	Przełącznik rozładowania baterii	Phoenix contact / WAGO	1
18	Rozłącznik bezpiecznikowy	GE / Schneider electric	1
19	Zasilacz	Phoenix contact / WAGO / MIND MADE	1
20	Listwa zaciskowa XZ-24	Phoenix contact / WAGO	1
21	Listwa zaciskowa XZ-SGN	Phoenix contact / WAGO	1
22	Listwa zaciskowa XS-SGN	Phoenix contact / WAGO	1
23	Złącznik krańcowy	Pokój PAPIT5IPW02	1
24	Akumulator	Sonnenschein 2Ah	2
25	Dotawik PG 29	DBD / ERGDM	1
26	Dotawik PG 21	DBD / ERGDM	3

PODSTAWOWE DANE TECHNICZNE:

- DANE TECHNICZNE OBUDOWY I FUNDAMENTU:**
- Klasa ochronności - II
 - Stopień ochrony przed dostępem części obcych - IP44
 - Stopień ochrony przed uderzeniem - IK 10
 - Kategoria palności - V0
 - Odporność na UV
 - Kolor RAL 7035
 - Kąt otwarcia drzwi - 180°
 - Obudowa lakierowana RAL 7035
 - Konstrukcja modułowa umożliwiającą wymianę uszkodzonych części lub rozbudowę
 - Zamek typu HS z możliwością założenia wkładki patentowej oraz klódki
 - Powierzchnia niejednolita żabrowana utrudniająca naklejanie plakatów
 - Konstrukcja niezależna obudowy i fundamentu
 - Sześć punktowe ryglowanie drzwi
 - Demontaż drzwi oraz osłon fundamentu bez użycia narzędzi
 - Wentylacja eliminująca kondensację pary wodnej
 - Obudowa, fundament oraz podstawa fundamentu wykonana z tworzywa poliestrowo-szklanego
- PODSTAWOWE PARAMETRY ELEKTRYCZNE:**
- Napięcie znamionowe łączeniowe Ue-400V
 - Napięcie znamionowe izolacji Ui-500V
 - Liczba faz - 3
 - Częstotliwość znamionowa -50Hz
 - Prąd znamionowy ciągły In-6A

Szafka pomiarowa z fundamentem 1W



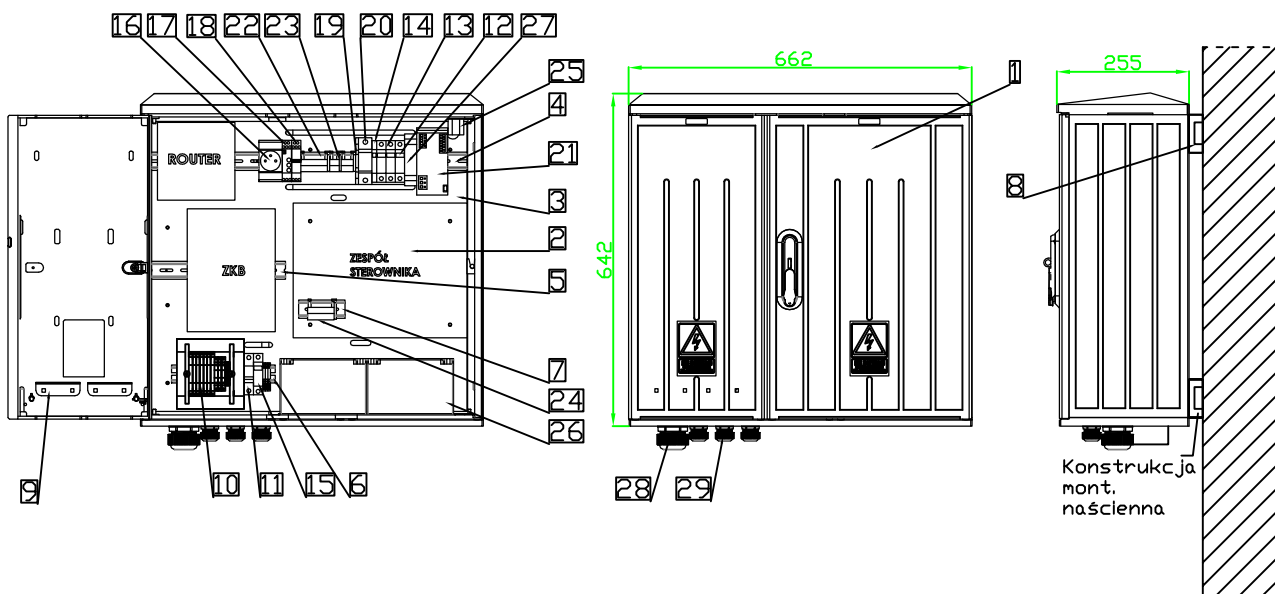
SPECYFIKACJA MATERIAŁOWA:

LP.	ELEMENT	PRODUCENT	ILOŚĆ
1	Obudowa OT66.1-24S + F-4	Sakspol	1
2	Płyta montażowa sterownika PCW	Sakspol	1
3	Płyta montażowa PCW	Sakspol	1
4	Szyna TH zespołu zasilacza	Sakspol	1
5	Szyna TH ZKB	Sakspol	1
6	Szyna TH listwy pomiarowej	Sakspol	1
7	Szyna TH zespołu sterownika	Sakspol	1
8	-	-	-
9	Wspornik pod antene	Sakspol	1
10	Listwa pomiarowa	Phoenix contact / WAGO	1
11	Wyłącznik nadprądowy B6/1P	GE / Schneider electric	1
12	Wyłącznik nadprądowy DC C6/1P	GE / Schneider electric	1
13	Ogranicznik przepięć	Phoenix contact	1
14	Gniazda serwisowe	GE / Schneider electric /ETI	1
15	Przełącznik czasowy	F&F PCU-504	1
16	Przełącznik pracy buforowej	Phoenix contact / WAGO	1
17	Przełącznik rozładowania baterii	Phoenix contact / WAGO	1
18	Rozłącznik bezpiecznikowy	GE / Schneider electric	1
19	Zasilacz	Phoenix contact / WAGO / MIND MADE	1
20	Listwa zaciskowa XZ-24	Phoenix contact / WAGO	1
21	Listwa zaciskowa XZ-SGN	Phoenix contact / WAGO	1
22	Listwa zaciskowa XS-SGN	Phoenix contact / WAGO	1
23	Łącznik krańcowy	Pokój PAP1T5IPW02	1
24	Akumulator	Sonnenschein 2Ah	2
25	Dławik PG 29	DBD / ERGOM	1
26	Dławik PG 21	DBD / ERGOM	3

PODSTAWOWE DANE TECHNICZNE:

- DANE TECHNICZNE OBUDOWY I FUNDAMENTU:**
- Klasa ochronności - II
 - Stopień ochrony przed dostępem części obcych - IP44
 - Stopień ochrony przed uderzeniem - IK 10
 - Kategoria palności - V0
 - Odporność na UV
 - Kolor RAL 7035
 - Kąt otwarcia drzwi - 180°
 - Obudowa lakierowana RAL 7035
- Konstrukcja modułowa umożliwiającą wymianę uszkodzonych części lub rozbudowę
- Zamek typu HS z możliwością założenia wkładki patentowej oraz klódki
 - Powierzchnia niejednostajnie żebrowana utrudniająca naklejenie plakatów
 - Konstrukcja niezależna obudowy i fundamentu
 - Sześć punktowe ryglowanie drzwi
- Demontaż drzwi oraz osłon fundamentu bez użycia narzędzi
- Wentylacja eliminująca kondensację pary wodnej
- Obudowa, fundament oraz podstawa fundamentu wykonana z tworzywa poliestrowo-szklanego
- PODSTAWOWE PARAMETRY ELEKTRYCZNE:**
- Napięcie znamionowe łączeniowe Ue-400V
 - Napięcie znamionowe izolacji Ui-500V
 - Liczba faz - 3
 - Częstotliwość znamionowa -50Hz
 - Prąd znamionowy ciągły In-6A

Szafka pomiarowa naścienna 2W



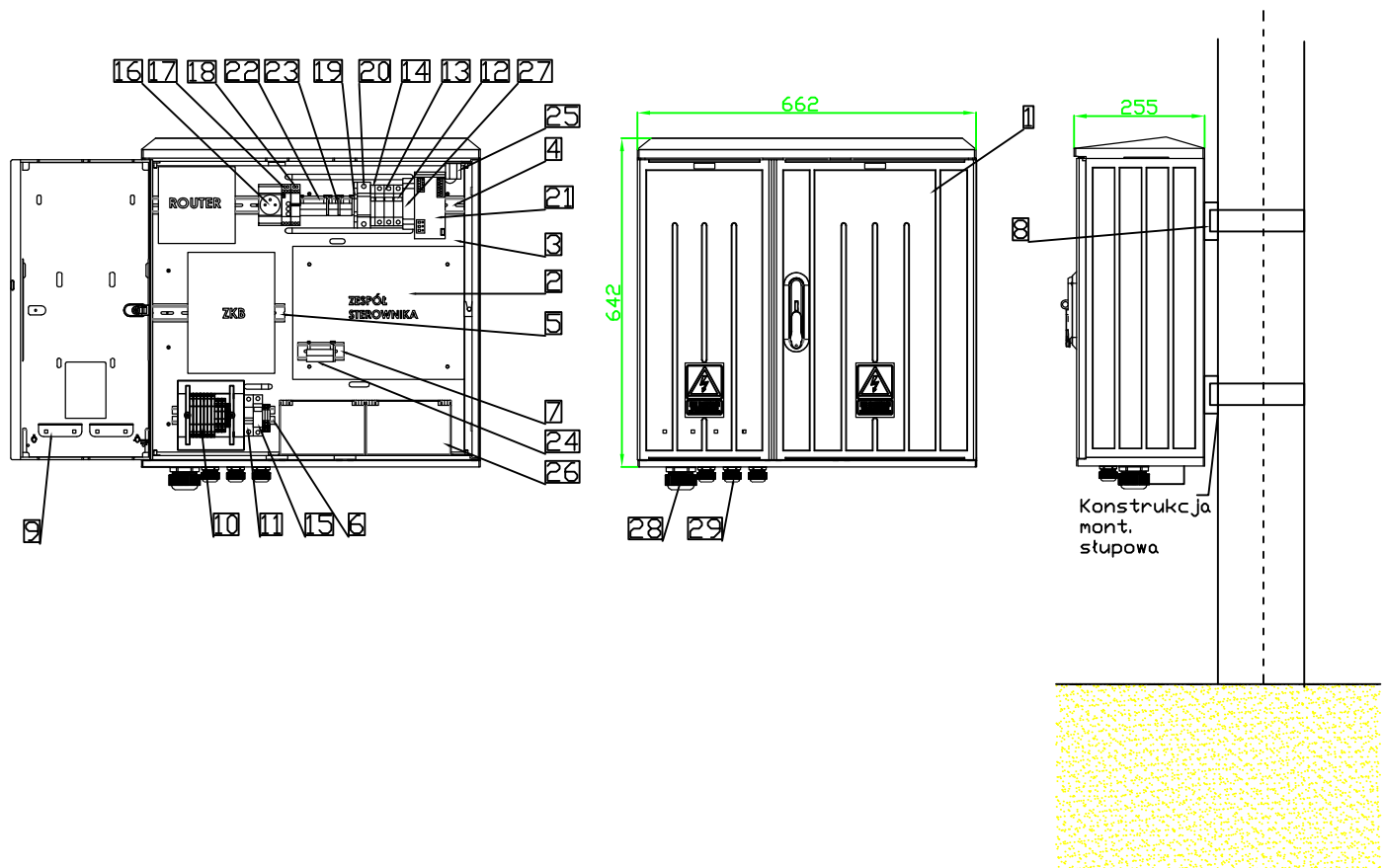
SPECYFIKACJA MATERIAŁOWA:

LP.	ELEMENT	PRODUCENT	ILOŚĆ
1	Obudowa OT66.1-24S	Sakspol	1
2	Płyta montażowa sterownika PCW	Sakspol	1
3	Płyta montażowa PCW	Sakspol	1
4	Szyna TH zespołu zasilacza	Sakspol	1
5	Szyna TH ZKB	Sakspol	1
6	Szyna TH listwy pomiarowej	Sakspol	1
7	Szyna TH zespołu sterownika	Sakspol	1
8	Wspornik montażowy do ściany	Sakspol	1kpl.
9	Wspornik pod antene	Sakspol	1
10	Listwa pomiarowa	Phoenix contact / WAGO	1
11	Wyłącznik nadprądowy B6/1P	GE / Schneider electric	1
12	Wyłącznik nadprądowy DC C6/1P	GE / Schneider electric	1
13	Wyłącznik nadprądowy C16/2P	GE / Schneider electric	1
14	Słuk pomocniczy	GE / Schneider electric	1
15	Ogranicznik przepięć	Phoenix contact	1
16	Gniazdo serwisowe	GE / Schneider electric / ETI	1
17	Przełącznik czasowy	F&F PCU-504	1
18	Przełącznik pracy buforowej	Phoenix contact / WAGO	1
19	Przełącznik rozdawania baterii	Phoenix contact / WAGO	1
20	Rozłącznik bezpiecznikowy	GE / Schneider electric	1
21	Zasilacz	Phoenix contact / WAGO / MIND MADE	1
22	Listwa zaciskowa XZ-24	Phoenix contact / WAGO	1
23	Listwa zaciskowa XZ-SGN	Phoenix contact / WAGO	1
24	Listwa zaciskowa XS-SGN	Phoenix contact / WAGO	1
25	Łącznik krańcowy	Pokój PAPTISPW02	1
26	Akumulator	Sonnenschein 26Ah	2
27	Zasilacz 24/12V	Phoenix contact	1
28	Dławik PG 29	DBD / ERGDM	1
29	Dławik PG 21	DBD / ERGDM	4

PODSTAWOWE DANE TECHNICZNE:

- DANE TECHNICZNE OBUDOWY I FUNDAMENTU:
- Klasa ochronności - II
 - Stopień ochrony przed dostępem części obcych - IP44
 - Stopień ochrony przed uderzeniem - IK 10
 - Kategoria palności - V0
 - Odporność na UV
 - Kolor RAL 7035
 - Kąt otwarcia drzwi - 180°
 - Obudowa lakierowana RAL 7035
- Konstrukcja modułowa umożliwiającą wymianę uszkodzonych części lub rozbudowę
- Zamek typu HS z możliwością założenia wkładki patentowej oraz klódki
 - Powierzchnia niejednolita żebrowana utrudniająca naklejanie plakatów
 - Konstrukcja niezależna obudowy i fundamentu
 - Sześć punktów ryglowania drzwi
- Demontaż drzwi oraz osłon fundamentu bez użycia narzędzi
- Wentylacja eliminująca kondensację pary wodnej
- Obudowa, fundament oraz podstawa fundamentu wykonana z tworzywa poliestrowo-szklanego
- PODSTAWOWE PARAMETRY ELEKTRYCZNE:
- Napięcie znamionowe łączeniowe Ue-400V
 - Napięcie znamionowe izolacji Ui-500V
 - Liczba faz - 3
 - Częstotliwość znamionowa - 50Hz
 - Prąd znamionowy ciągły In-6A

Szafka pomiarowa słupowa 2W



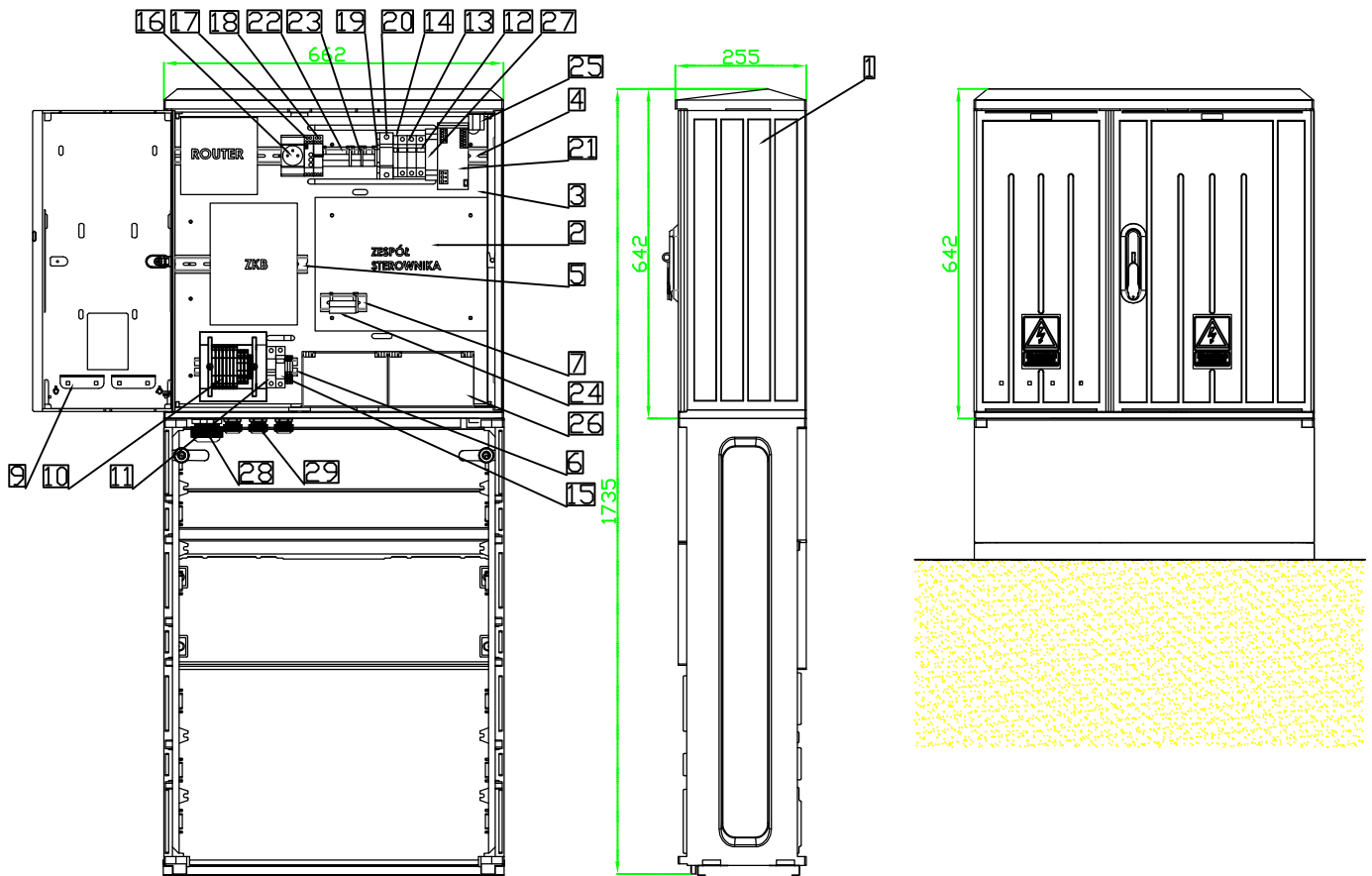
SPECYFIKACJA MATERIAŁOWA:

LP.	ELEMENT	PRODUCENT	ILDOŚĆ
1	Obudowa OT66.1-24S	Sakspol	1
2	Płyta montażowa sterownika PCW	Sakspol	1
3	Płyta montażowa PCW	Sakspol	1
4	Szyna TH zespołu zasilacza	Sakspol	1
5	Szyna TH ZKB	Sakspol	1
6	Szyna TH listwy pomiarowej	Sakspol	1
7	Szyna TH zespołu sterownika	Sakspol	1
8	Wspornik montażowy do stupa	Sakspol	1kpl.
9	Wspornik pod antene	Sakspol	1
10	Listwa pomiarowa	Phoenix contact / WAGO	1
11	Wyłącznik nadprądowy B6/1P	GE / Schneider electric	1
12	Wyłącznik nadprądowy DC C6/1P	GE / Schneider electric	1
13	Wyłącznik nadprądowy C16/2P	GE / Schneider electric	1
14	Słęk pomocniczy	GE / Schneider electric	1
15	Ogranicznik przepięć	Phoenix contact	1
16	Gniazdo serwisowe	GE / Schneider electric / ETI	1
17	Przełącznik czasowy	F&F PCU-504	1
18	Przełącznik pracy buforowej	Phoenix contact / WAGO	1
19	Przełącznik rozdawania baterii	Phoenix contact / WAGO	1
20	Rozłącznik bezpiecznikowy	GE / Schneider electric	1
21	Zasilacz	Phoenix contact / WAGO / MIND MADE	1
22	Listwa zaciskowa XZ-24	Phoenix contact / WAGO	1
23	Listwa zaciskowa XZ-SGN	Phoenix contact / WAGO	1
24	Listwa zaciskowa XS-SGN	Phoenix contact / WAGO	1
25	Łącznik krótkow	Pokój PAPTISPW02	1
26	Akumulator	Sonnenschein 26Ah	2
27	Zasilacz 24/12V	Phoenix contact	1
28	Dławik PG 29	DBD / ERGDM	1
29	Dławik PG 21	DBD / ERGDM	4

PODSTAWOWE DANE TECHNICZNE:

- DANE TECHNICZNE OBUDOWY I FUNDAMENTU:
- Klasa ochronności - II
 - Stopień ochrony przed dostępem części obcych - IP44
 - Stopień ochrony przed uderzeniem - IK 10
 - Kategoria palności - V0
 - Odporność na UV
 - Kolor RAL 7035
 - Kąt otwarcia drzwi - 180°
 - Obudowa lakierowana RAL 7035
 - Konstrukcja modułowa umożliwiającą wymianę uszkodzonych części lub rozbudowę
 - Zamek typu HS z możliwością założenia wkładki patentowej oraz klódk
 - Powierzchnia niejednolita żebrowana utrudniająca naklejenie plakatów
 - Konstrukcja niezależna obudowy i fundamentu
 - Sześć punktów ryglowania drzwi
 - Demontaż drzwi oraz osłon fundamentu bez użycia narzędzi
 - Wentylacja eliminująca kondensację pary wodnej
 - Obudowa, fundament oraz podstawa fundamentu wykonana z tworzywa poliestrowo-szklanego
- PODSTAWOWE PARAMETRY ELEKTRYCZNE:
- Napięcie znamionowe łączeniowe Ue-400V
 - Napięcie znamionowe izolacji Ui-500V
 - Liczba faz - 3
 - Częstotliwość znamionowa -50Hz
 - Prąd znamionowy ciągły In-6A

Szafka pomiarowa z fundamentem 2W



SPECYFIKACJA MATERIAŁOWA:

LP.	ELEMENT	PRODUCENT	ILDOŚĆ
1	Obudowa OT66.1-24S + F-4	Sakspol	1
2	Płyta montażowa sterownika PCW	Sakspol	1
3	Płyta montażowa PCW	Sakspol	1
4	Szyna TH zespołu zasilacza	Sakspol	1
5	Szyna TH ZKB	Sakspol	1
6	Szyna TH listwy pomiarowej	Sakspol	1
7	Szyna TH zespołu sterownika	Sakspol	1
8	-	-	-
9	Wspornik pod antene	Sakspol	1
10	Listwa pomiarowa	Phoenix contact / WAGO	1
11	Wyciągnik nadprądowy B6/1P	GE / Schneider electric	1
12	Wyciągnik nadprądowy DC C6/1P	GE / Schneider electric	1
13	Wyciągnik nadprądowy C16/2P	GE / Schneider electric	1
14	Słęk pomocniczy	GE / Schneider electric	1
15	Ogranicznik przepięć	Phoenix contact	1
16	Gniazdo serwisowe	GE / Schneider electric / ETI	1
17	Przełącznik czasowy	F&F PCU-504	1
18	Przełącznik pracy buforowej	Phoenix contact / WAGO	1
19	Przełącznik rozładowania baterii	Phoenix contact / WAGO	1
20	Rozłącznik bezpiecznikowy	GE / Schneider electric	1
21	Zasilacz	Phoenix contact / WAGO / MIND MADE	1
22	Listwa zaciskowa XZ-24	Phoenix contact / WAGO	1
23	Listwa zaciskowa XZ-SGN	Phoenix contact / WAGO	1
24	Listwa zaciskowa XS-SGN	Phoenix contact / WAGO	1
25	Łącznik krótkowolny	Pokój PAPITSI PW02	1
26	Akumulator	Sonnenschein 26Ah	2
27	Zasilacz 24/12V	Phoenix contact	1
28	Dławik PG 29	DBD / ERGOM	1
29	Dławik PG 21	DBD / ERGOM	4

PODSTAWOWE DANE TECHNICZNE:

- DANE TECHNICZNE OBUDOWY I FUNDAMENTU:
- Klasa ochronności - II
 - Stopień ochrony przed dostępem części obcych - IP44
 - Stopień ochrony przed uderzeniem - IK 10
 - Kategoria palności - V0
 - Odporność na UV
 - Kolor RAL 7035
 - Kąt otwarcia drzwi - 180°
 - Obudowa lakierowana RAL 7035
 - Konstrukcja modułowa umożliwiającą wymianę uszkodzonych części lub rozbudowę
 - Zamek typu HS z możliwością założenia wkładki patentowej oraz klódky
 - Powierzchnia niejednolita żebrowana utrudniająca naklejenie plakatów
 - Konstrukcja niezależna obudowy i fundamentu
 - Sześć punktów ryglowania drzwi
 - Demontaż drzwi oraz osłon fundamentu bez użycia narzędzi
 - Wentylacja eliminująca kondensację pary wodnej
 - Obudowa, fundament oraz podstawa fundamentu wykonana z tłoczonego poliestrowo-szklanego
- PODSTAWOWE PARAMETRY ELEKTRYCZNE:
- Napięcie znamionowe łączeniowe Ue-400V
 - Napięcie znamionowe izolacji Ui-500V
 - Liczba faz - 3
 - Częstotliwość znamionowa - 50Hz
 - Prąd znamionowy ciągły In-6A