



WYNIKI GK ENEA

za 3 kwartały 2020 roku

27 listopada 2020 roku

Wyniki GK ENEA za 3 kwartały 2020 roku

GK ENEA wypracowała stabilne wyniki finansowe



13,5 mld zł

przychodów, wzrost
o 1,3 mld zł (11% r/r)



2,6 mld zł

EBITDA, wzrost
o ok. 37 mln zł (1% r/r)



1,37

poziom dług netto / EBITDA
(poprawa wskaźnika o 0,27 r/r)



9% r/r

wzrostu wytwarzania energii
ze źródeł odnawialnych
(o 142 GWh)



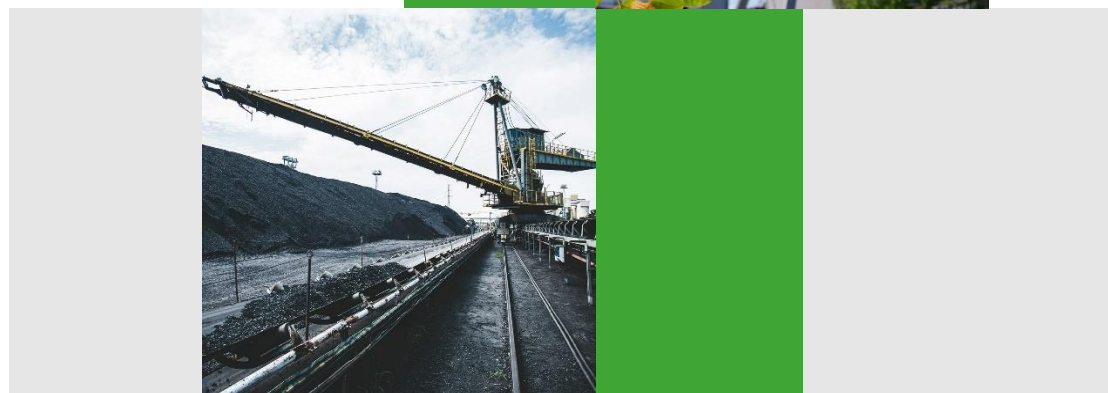
16,9 TWh

wytworzonej energii elektrycznej



5,5 mln t

produkcji netto węgla



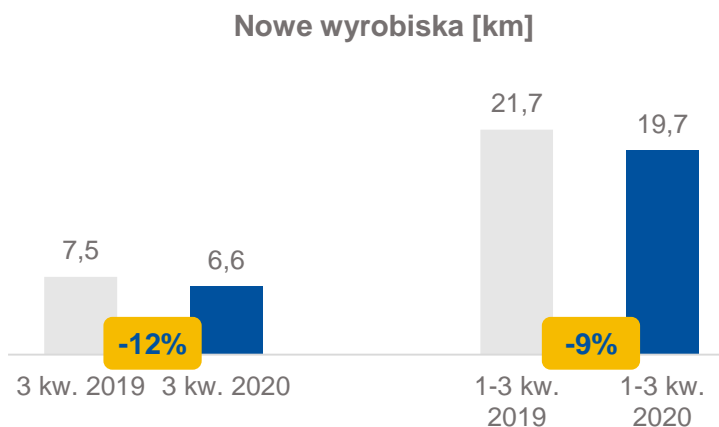
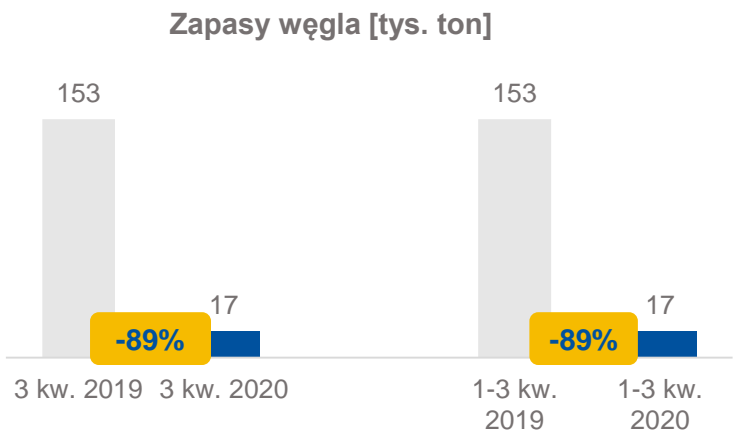
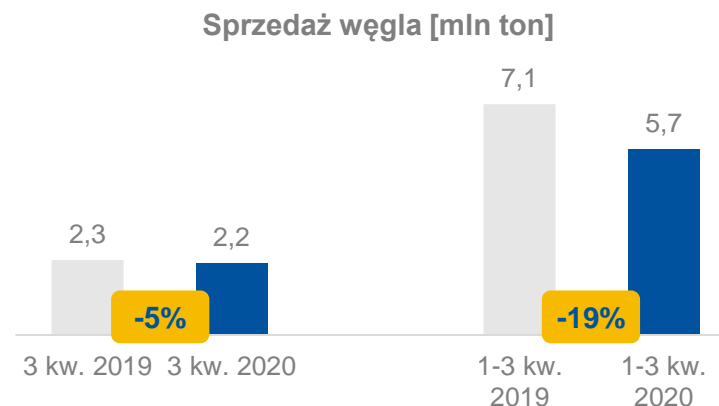
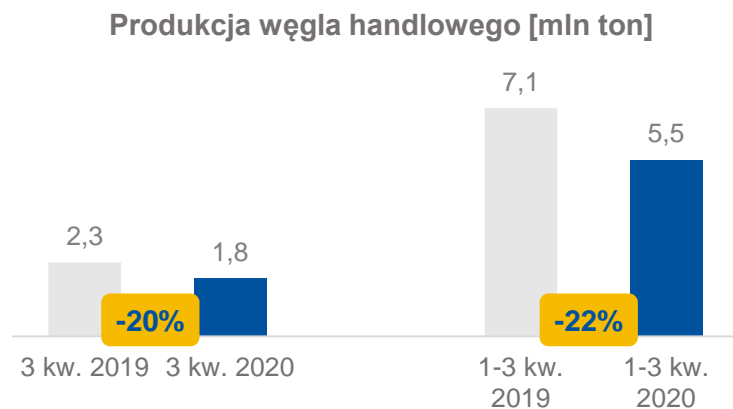
Obszar

WYDOBYCIA

Wyniki operacyjne GK LW Bogdanka



Wyniki operacyjne pod wpływem trudnego otoczenia rynkowego oraz trudności techniczno - geologicznych



Kluczowe czynniki

- (-) Spadek uzysku w związku z problemami technicznymi i geologicznymi: w 1-3 kw. 2020 r. wyniósł 64,5%; w 1-3 kw. 2019 r. wyniósł 65,0%
- (-) Niższy popyt na węgiel spowodowany ciepłą i wietrzną zimą
- (-) Zmniejszenie zapotrzebowania na energię ze względu na spowolnienie procesów gospodarczych w związku z pandemią koronawirusa

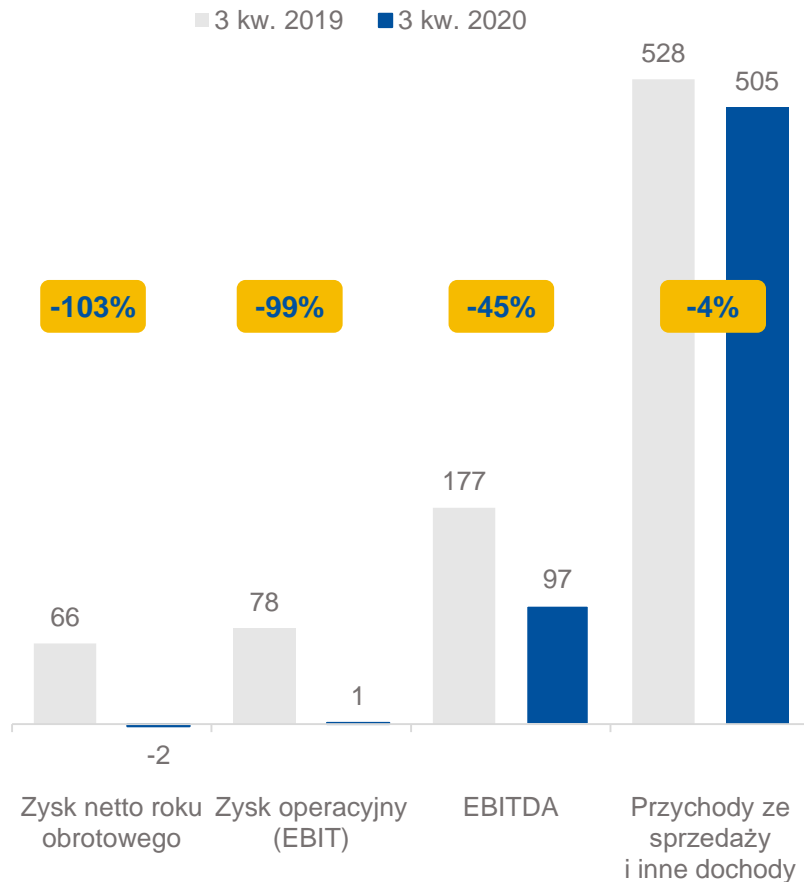


EBITDA GK LW Bogdanka w 3 kwartale i za 3 kwartały 2020 roku

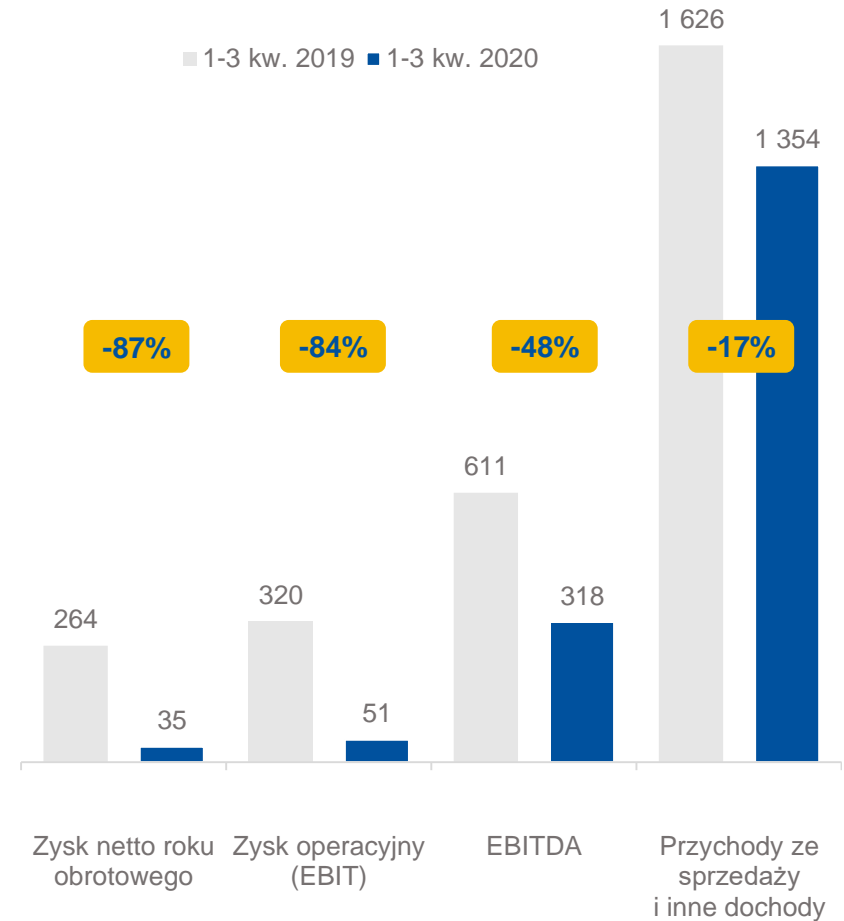


Wpływ na EBITDA GK LW Bogdanka miało tymczasowe pogorszenie sytuacji na rynku

[mln zł]



[mln zł]



EBITDA za 3 kwartały 2020 roku



Decydujący wpływ na poziom EBITDA GK LW Bogdanka miało zmniejszenie wolumenu sprzedaży

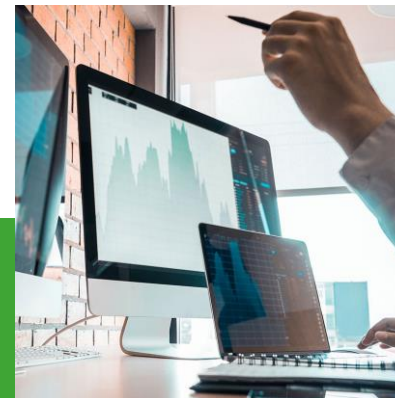
[mln zł]



Czynniki zmiany EBITDA w ciągu 3 kwartałów 2020 roku

- (-) Spadek ilości sprzedanego węgla
- (+) Wyższa cena sprzedanego węgla
- (+) Spadek kosztów produkcji: niższe wydobycie przełożyło się na spadek wartości zużytych materiałów i usług obcych





Otoczenie
RYNKOWE



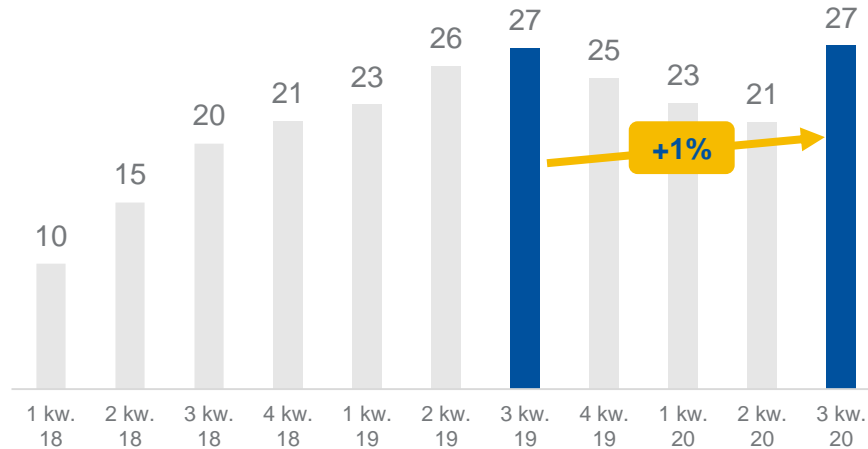
Otoczenie rynkowe



Ceny energii elektrycznej pozostają w trendzie spadkowym

Uprawnienia do emisji CO₂ (Dec-20)

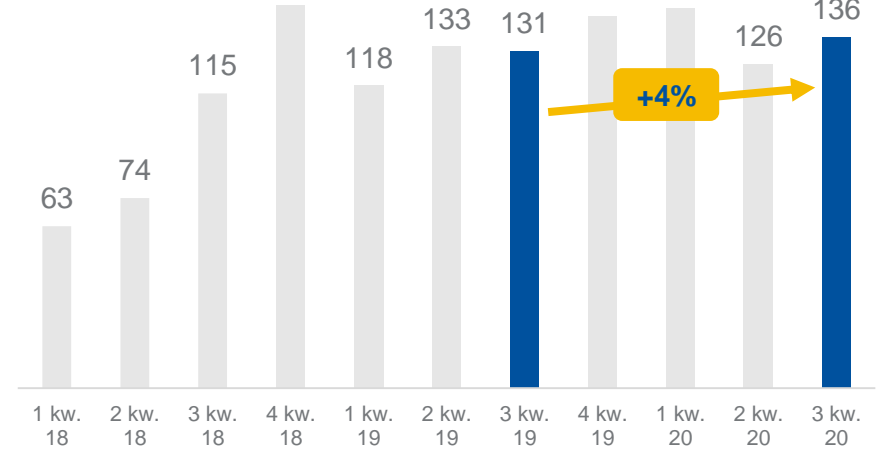
EUR/t



Źródło: ICE, ceny rozliczeniowe

Ceny praw majątkowych „zielonych” (PMOZE_A)

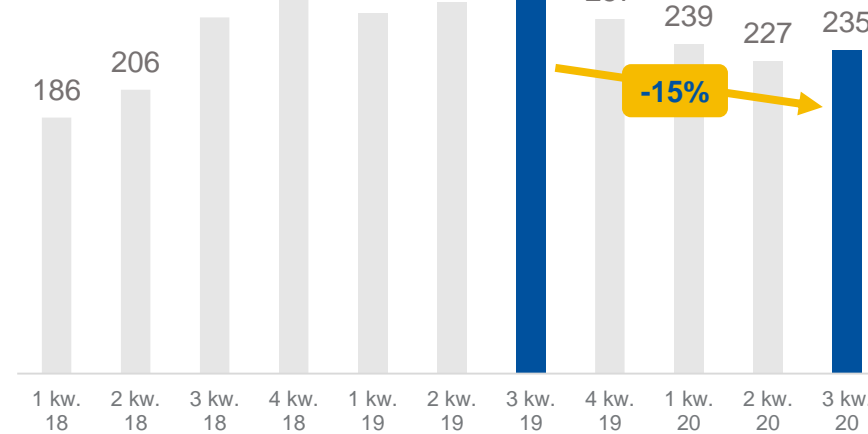
PLN/MWh



Źródło: TGE, indeksy z rynku sesyjnego

BASE_Y_19/20/21 (Cena pasma)

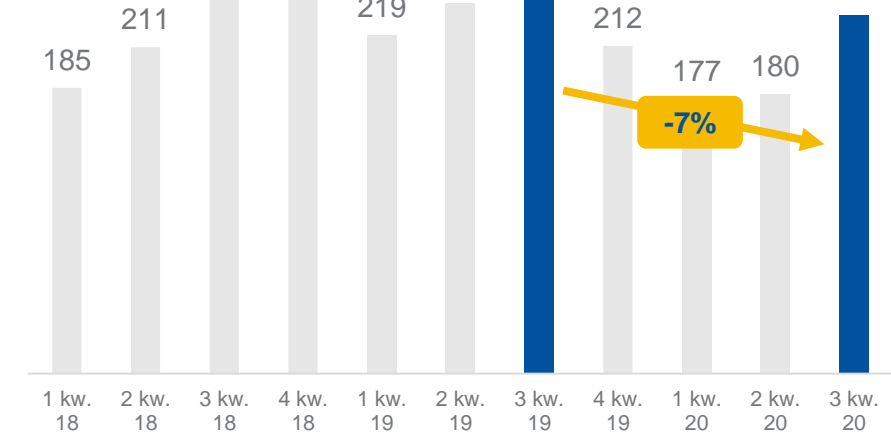
PLN/MWh



Źródło: TGE, ceny rozliczeniowe

RDN (Rynek Dnia Następnego) BASE

PLN/MWh



Źródło: TGE, ceny rozliczeniowe



Obszar

WYTWARZANIA

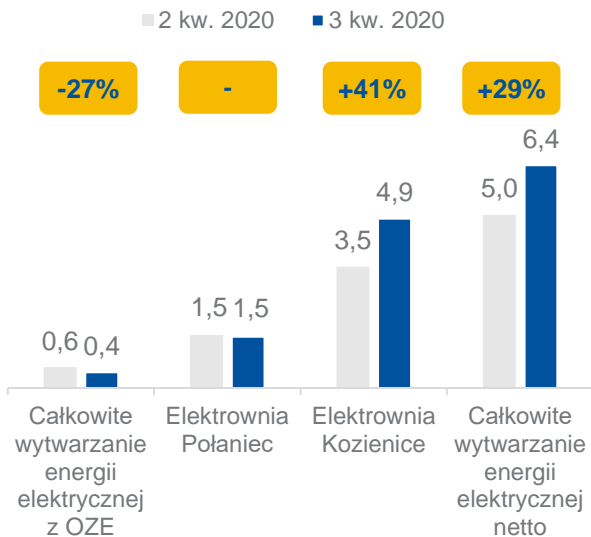


Dane operacyjne GK ENEA

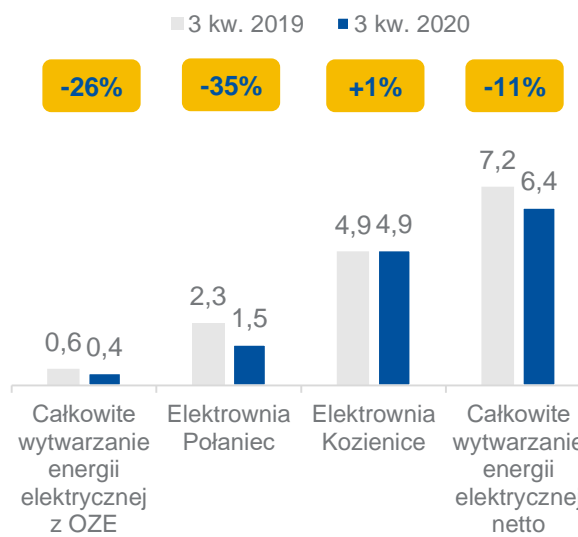


Czynniki zewnętrzne miały wpływ na poziom produkcji

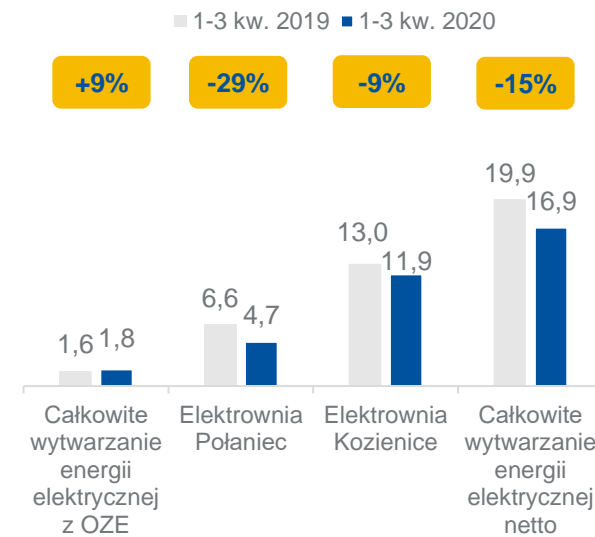
Produkcja netto [TWh]



Produkcja netto [TWh]



Produkcja netto [TWh]



Kluczowe czynniki

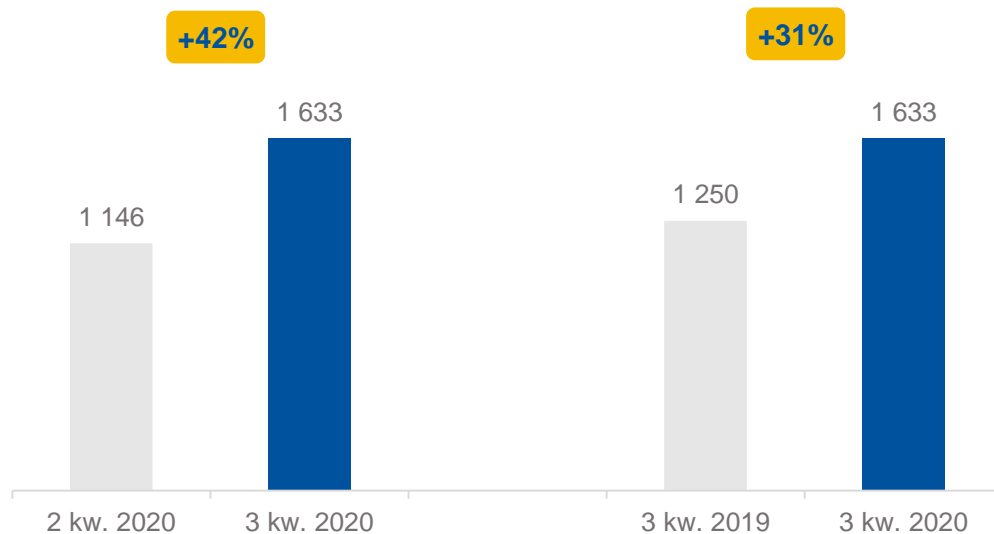
- (+) Wyższa produkcja energii z OZE w okresie 3 kwartałów 2020 roku
- (-) Niższa produkcja ze źródeł konwencjonalnych ze względu na mniejszą dyspozycyjność bloków, większy import energii oraz spadek zapotrzebowania z powodu epidemii koronawirusa



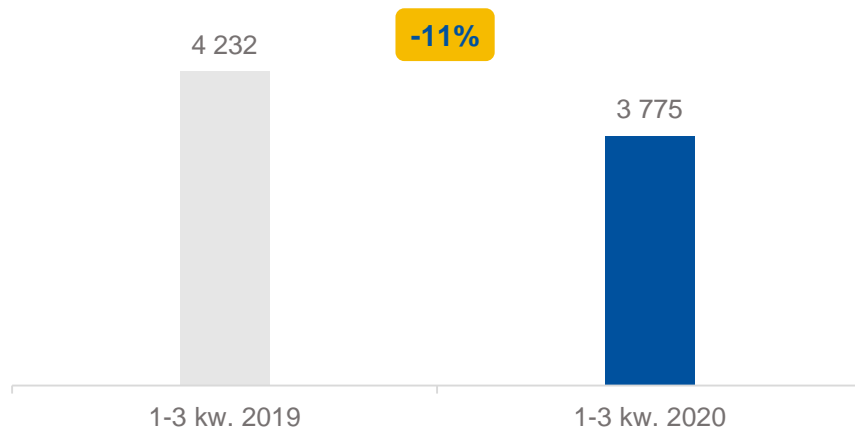
Blok 11

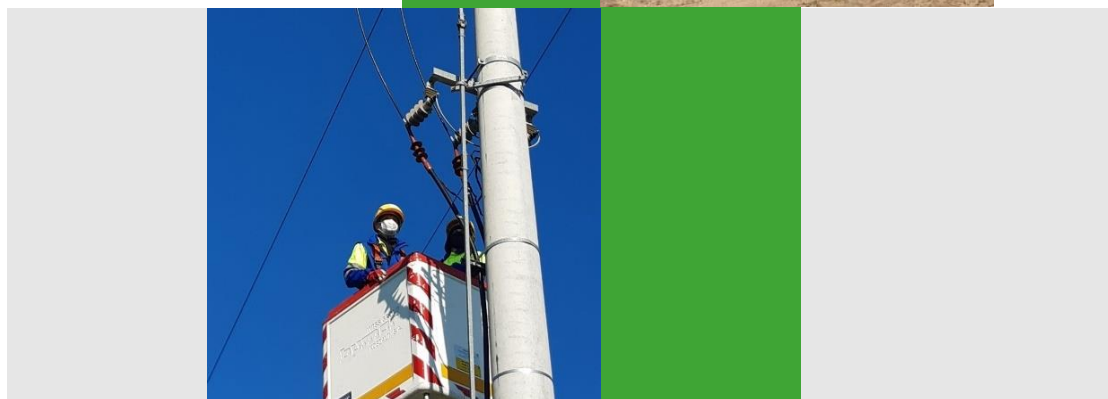
Produkcja bloku w okresie 3 kwartałów to ponad 5 300 godzin pracy

Produkcja energii elektrycznej netto [GWh]
w 3 kw. 2020 roku



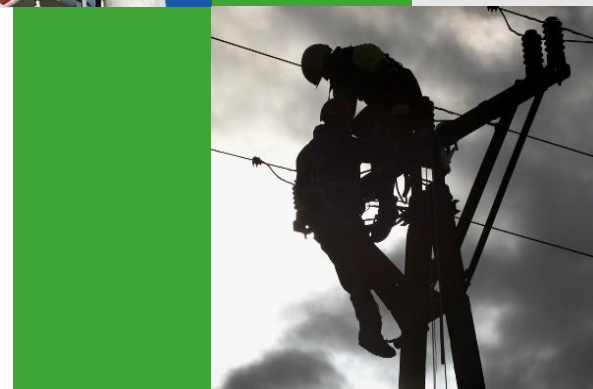
Produkcja energii elektrycznej netto [GWh]
w okresie 1-3 kw. 2020 roku





Obszar

DYSTRYBUCJI

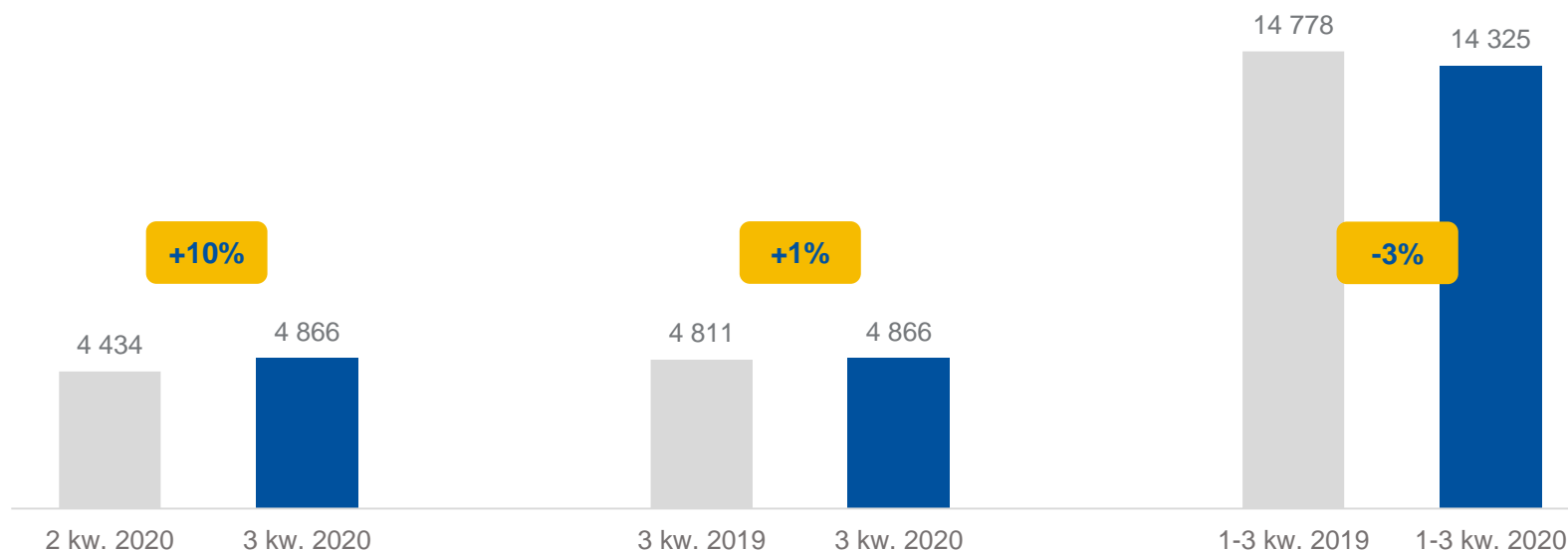


Wolumen usług dystrybucji



W 3 kwartale 2020 roku wzrósł wolumen sprzedaży usług dystrybucji

Sprzedaż usług dystrybucji odbiorcom końcowym [GWh]



Kluczowe czynniki

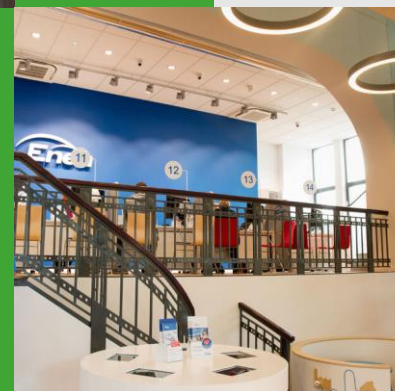
- (+) Wzrost liczby Klientów o 1,4%
- (+) Zwiększenie sprzedaży do gospodarstw domowych
- (+) W 1-3 kw. 2020 r. 26,8 tys. przyłączeń źródeł OZE z uwzględnieniem mikroinstalacji (na koniec 2019 r. 19,5 tys.).
Suma mocy wszystkich przyłączonych źródeł OZE to 1 873 MW
- (-) Spadek sprzedaży usług dystrybucyjnych do odbiorców biznesowych





Obszar

OBROTU

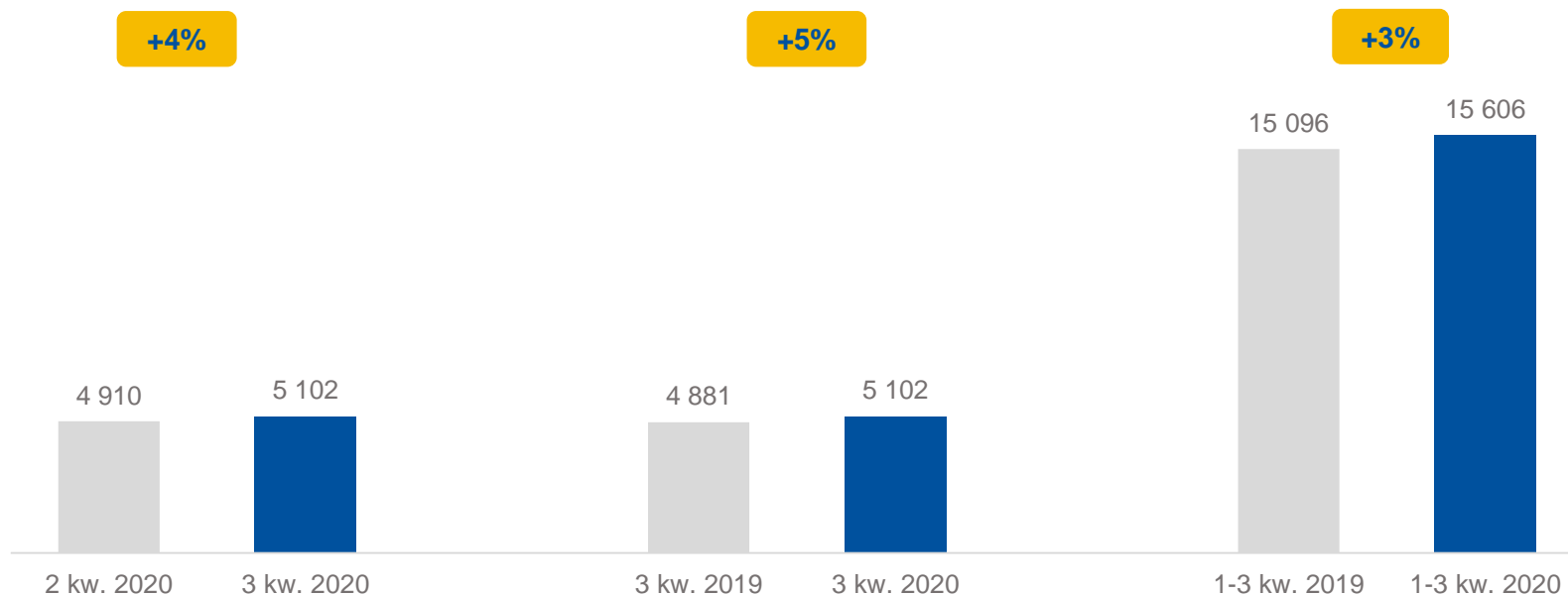


Wolumen sprzedaży energii



Wzrost łącznego wolumenu sprzedaży energii elektrycznej w 3 kwartale oraz w 3 kwartałach 2020 roku

Sprzedaż energii elektrycznej i paliwa gazowego odbiorcom detalicznym [GWh]



Kluczowe czynniki

- (+) Wzrost wolumenu sprzedaży energii elektrycznej w segmencie gospodarstw domowych o prawie 3%
- (+) Wzrost wolumenu sprzedaży energii elektrycznej w segmencie biznesowym o 2%
- (+) Wzrost wolumenu sprzedaży paliwa gazowego o ponad 26%





Wyniki finansowe za

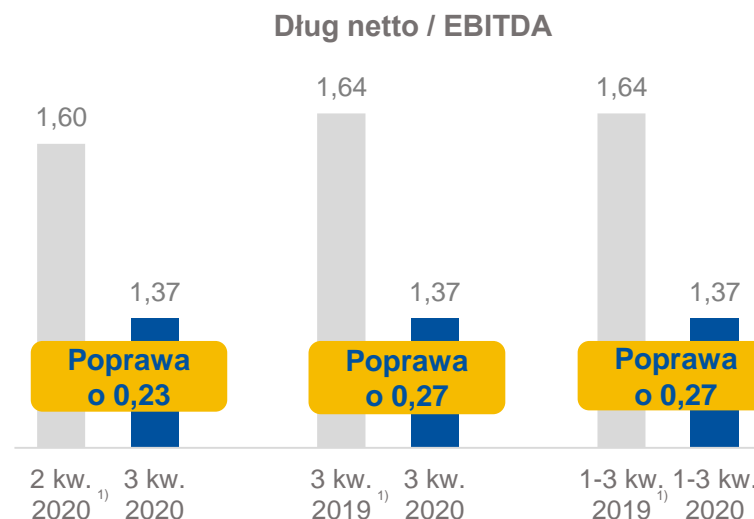
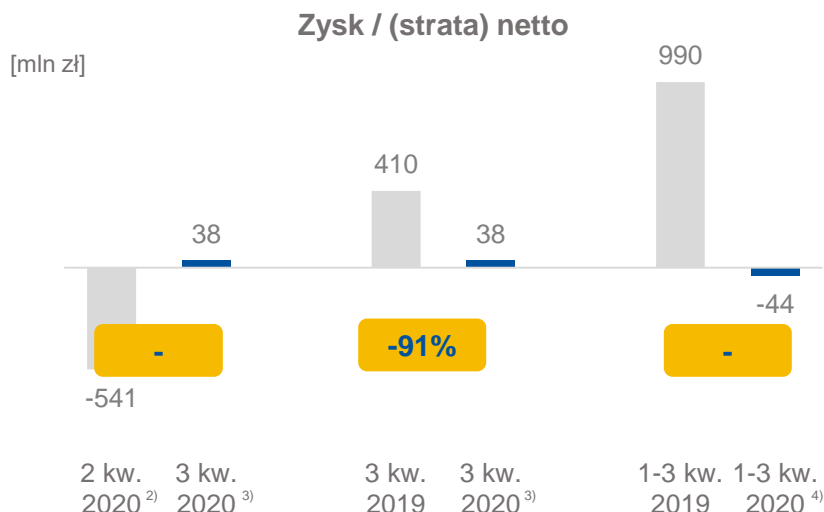
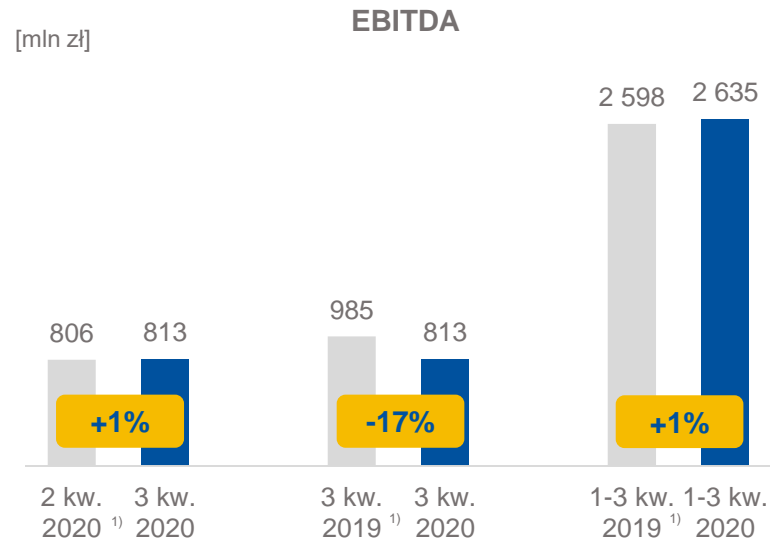
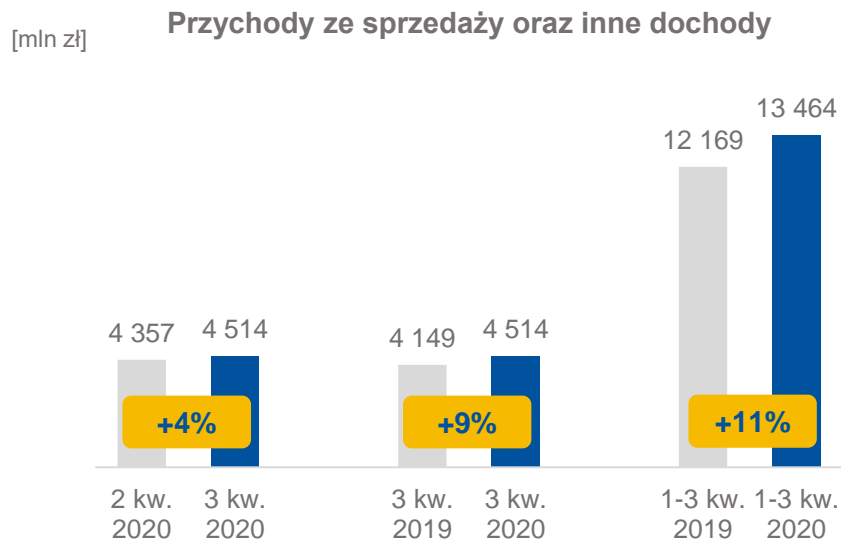
3 kwartały 2020 roku



Kluczowe dane finansowe



Na kluczowe dane finansowe wpływ miały m.in.: jednorazowe zdarzenia o charakterze księgowym



1) Przekształcenie prezentacyjne danych zgodnie ze skróconym śródrocznym skonsolidowanym sprawozdaniem finansowym

2) W tym: odpis aktualizujący wartość aktywów wytwórczych, odpis aktualizujący wartość pożyczek wraz z odsetkami udzielonych spółce Elekrownia Ostrołęka Sp. z o.o., utworzona rezerwa na przyszłe zobowiązania inwestycyjne wobec Elekrownia Ostrołęka Sp. z o.o. oraz Energa S.A.

3) W tym: odpis aktualizujący wartość posiadanego przez Spółkę pakietu akcji w Polskiej Grupie Górniczej S.A.

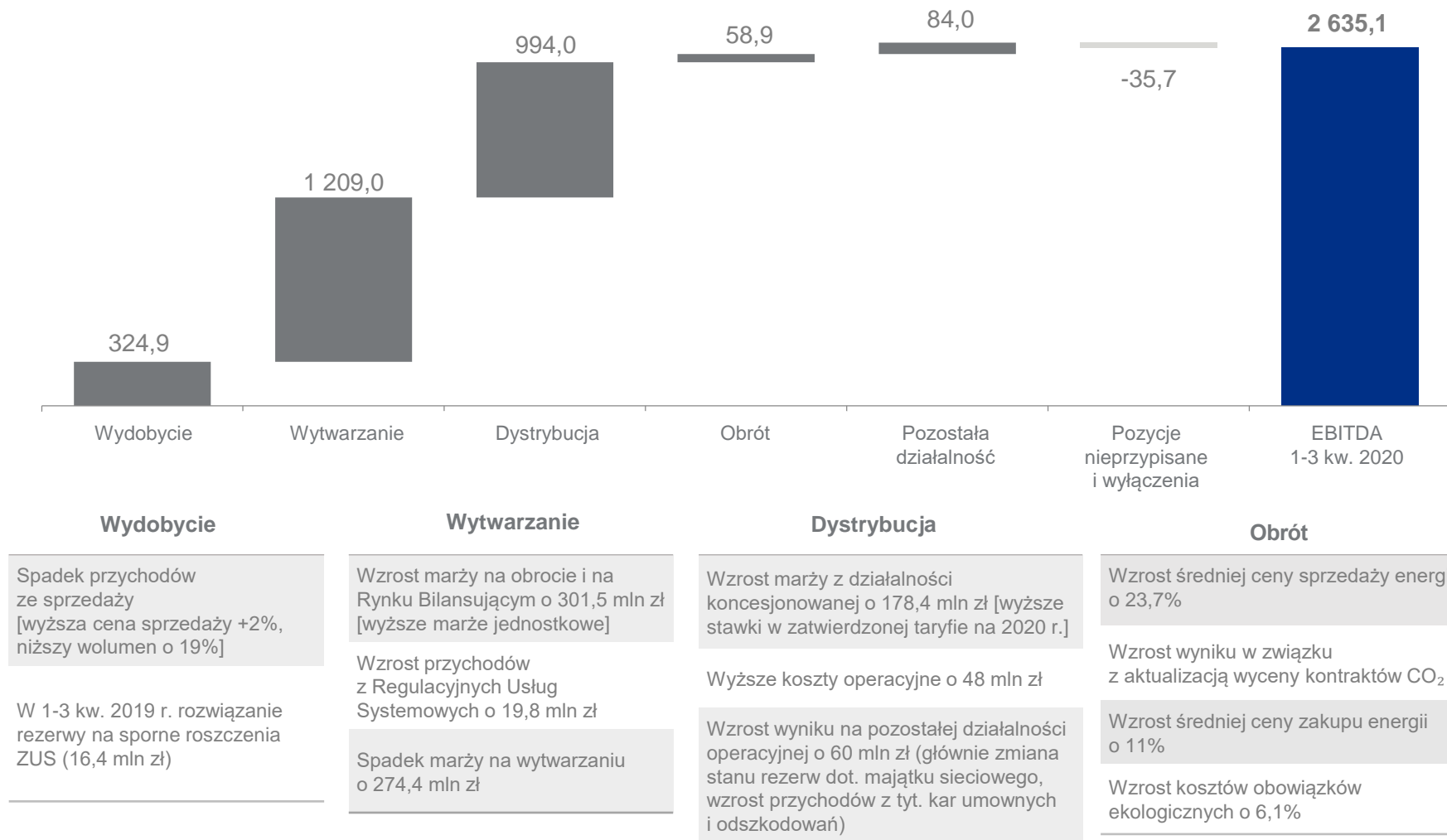
4) W tym: odpis aktualizujący wartość aktywów wytwórczych, odpis aktualizujący wartość pożyczek wraz z odsetkami udzielonych spółce Elekrownia Ostrołęka Sp. z o.o., utworzona rezerwa na przyszłe zobowiązania inwestycyjne wobec Elekrownia Ostrołęka Sp. z o.o. oraz Energa S.A., a także odpis aktualizujący wartość posiadanego przez Spółkę pakietu akcji w Polskiej Grupie Górniczej S.A.

EBITDA w okresie 3 kwartałów 2020 roku



Najlepszy wynik EBITDA osiągnęły Obszary Wytwarzanie oraz Dystrybucja

[mln zł]

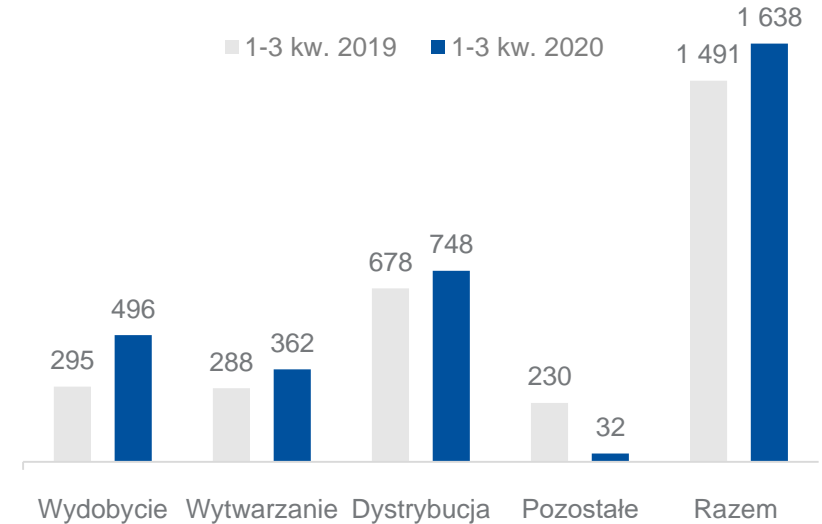
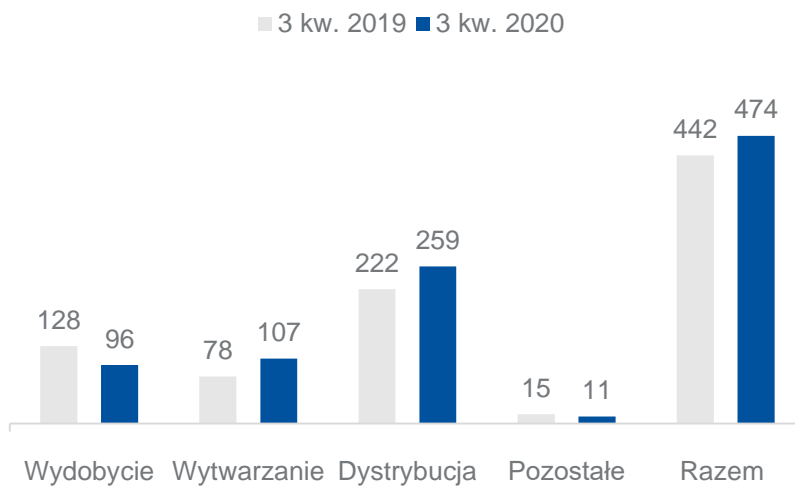


Nakłady inwestycyjne

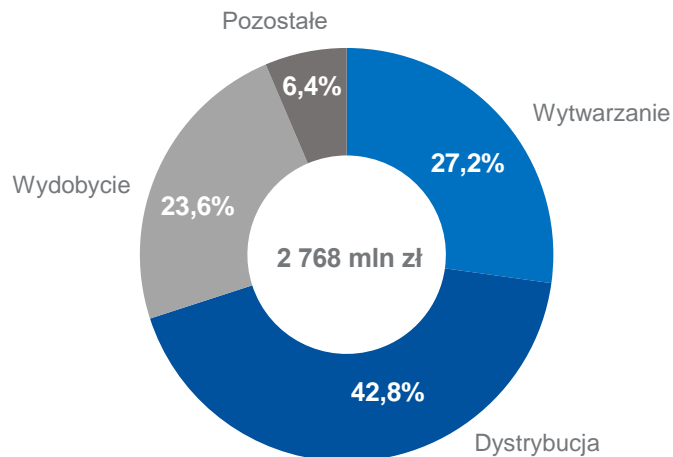


W kluczowych obszarach działalności GK ENEA wzrosły nakłady inwestycyjne

[mln zł]



Struktura Planu 2020



225 mln zł

przeznaczone na inwestycje związane z ochroną środowiska w 1-3 kw. 2020 roku



ZAANGAŻOWANIE SPOŁECZNE

Spółeczna Odpowiedzialność Biznesu



GK ENEA rozwija projekty społeczne i aktywnie wspiera walkę z pandemią



Grupa ENEA zadeklarowała kolejny 1 mln zł wsparcia na działania pomocowe na rzecz szpitali i placówek specjalistycznych, które walczą z pandemią COVID-19. W sumie Grupa ENEA przekaze ponad 5 mln zł na walkę z pandemią. Fundacja ENEA realizować będzie działania pomocowe zgodnie z wytycznymi Ministerstwa Aktywów Państwowych

ENEA dla Pokoleń – wsparcie dla seniorów

W ramach tegorocznej, trzeciej już edycji projektu „ENEA dla pokoleń. Bezpieczny i zdrowy senior” uruchomiona została darmowa infolinia TeleRada. Pod numerem telefonu 800 805 605 przez 5 dni tygodniu, w wyznaczonych godzinach dyżurują eksperci wybranych dziedzin – dietetyk, prawnik, pracownik socjalny, rzecznik konsumentów, lekarz i farmaceuta



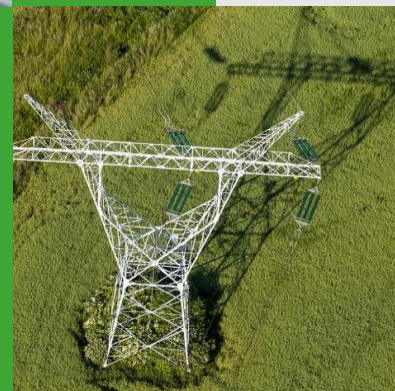
Wolontariusze Grupy Enea pomagają seniorom w codziennych zakupach

Kontynuacja działań wolontariackich – zakupy dla seniora

Klienci Grupy ENEA w wieku 60+ - mieszkańcy Poznania i powiatu - otrzymali zaproszenie do skorzystania z pomocy wolontariuszy Grupy ENEA przy codziennych zakupach

Pomoc branży turystycznej, która ucierpiała w wyniku pandemii

W sierpniu ENEA rozpoczęła kampanię #DoZobaczenia, której celem było wspieranie lokalnych społeczności i promowanie polskiej turystyki regionalnej w ramach działań w związku z ograniczeniem skutków pandemii COVID-19



KLUCZOWE DANE

3 kwartały 2020 roku w liczbach



Dane finansowe



2,6 mld zł EBITDA



Ponad 1,6 mld zł inwestycji
1,37 dług netto/EBITDA



13,5 mld zł przychodów



Dane operacyjne



16,9 TWh wytworzonej energii elektrycznej



15,6 TWh sprzedaży energii i gazu
odbiorcom detalicznym

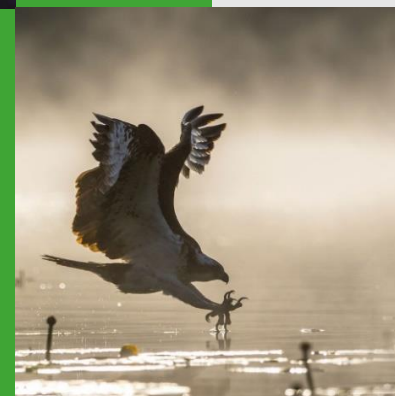


Prawie 1,8 TWh wytworzonej energii
ze źródeł odnawialnych





ZAŁĄCZNIKI



Wyniki operacyjne LW Bogdanka



Wyszczególnienie	3 kw. 2019	3 kw. 2020	Zmiana	1-3 kw. 2019	1-3 kw. 2020	Zmiana
Produkcja netto [tys. ton]	2 301	1 841	-20%	7 127	5 538	-22,3%
Sprzedaż węgla [tys. ton]	2 292	2 178	-5,0%	7 061	5 700	-19,3%
Zapasy (na koniec okresu) [tys. ton]	153	17	-88,9%	153	17	-88,9%
Roboty chodnikowe [km]	7,5	6,6	-12,0%	21,7	19,7	-9,2%

Dane operacyjne GK ENEA



Dane operacyjne GK ENEA [GWh]	3 kw. 2019	3 kw. 2020	Zmiana	1-3 kw. 2019	1-3 kw. 2020	Zmiana
Całkowite wytwarzanie energii elektrycznej netto	7 193	6 426	-10,7%	19 878	16 853	-15,2%
W tym:						
ENEA Wytwarzanie łącznie z MEC Piła	4 850	4 888	0,8%	13 019	11 895	-8,6%
Elektrownia Połaniec	2 275	1 473	-35,3%	6 602	4 699	-28,8%
ENEA Ciepło	69	64	-6,4%	257	258	0,3%
Całkowite wytwarzanie energii elektrycznej z OZE	608	448	-26,3%	1 615	1 757	8,8%

Wolumen usług dystrybucji

Dane sprzedażowe GK ENEA [GWh]	3 kw. 2019	3 kw. 2020	Zmiana	1-3 kw. 2019	1-3 kw. 2020	Zmiana
Sprzedaż usług dystrybucji odbiorcom końcowym	4 811	4 866	1%	14 778	14 325	-3%

Wolumen sprzedaży energii



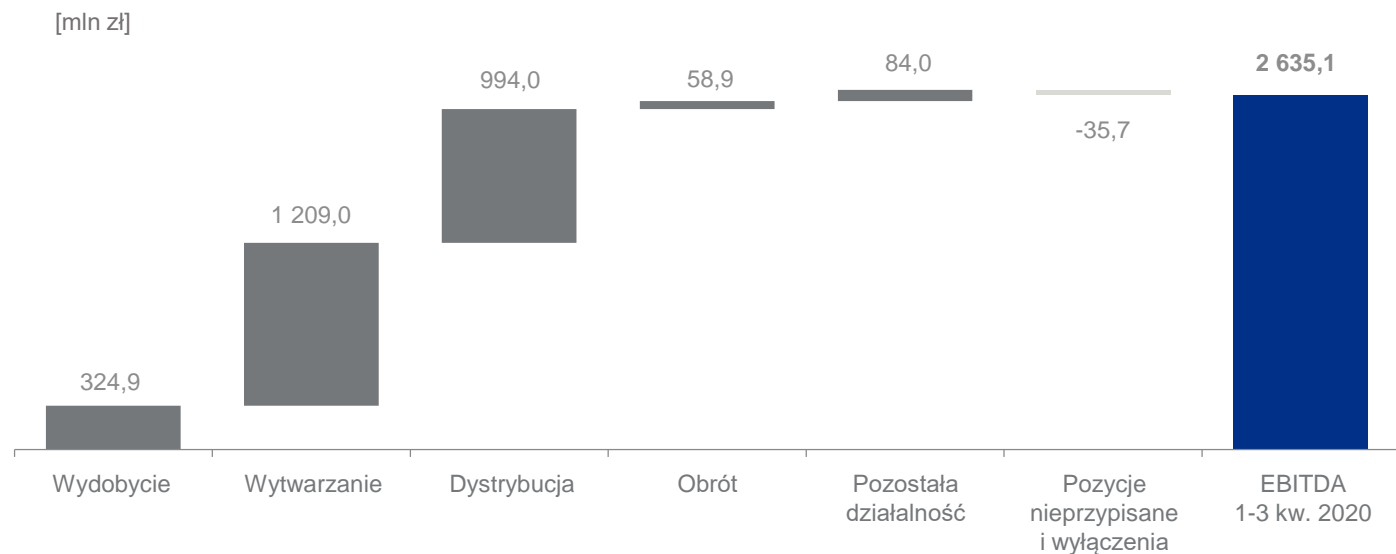
Dane sprzedażowe GK ENEA [GWh]	3 kw. 2019	3 kw. 2020	Zmiana	1-3 kw. 2019	1-3 kw. 2020	Zmiana
Sprzedaż energii elektrycznej i paliwa gazowego odbiorcom detalicznym	4 881	5 102	4,5%	15 096	15 606	3,4%

Kluczowe dane finansowe

Dane finansowe GK ENEA [mln zł]	3 kw. 2019 ¹⁾	3 kw. 2020	Zmiana	1-3 kw. 2019 ¹⁾	1-3 kw. 2020	Zmiana
Przychody ze sprzedaży oraz inne dochody	4 149	4 514	9%	12 169	13 464	11%
EBITDA	985	813	-17%	2 598	2 635	1%
EBIT	598	394	-34%	1 471	923	-37%
Zysk/ (strata) netto okresu sprawozdawczego	410	38	-91%	990	-44	-104%
Zysk/ (strata) netto przypadający na akcjonariuszy jednostki dominującej	386	37	-90%	892	-62	-107%
Dług netto / EBITDA	1,64	1,37	-0,27	1,64	1,37	-0,27

1) Przekształcenie prezentacyjne danych zgodnie ze skróconym śródrocznym skonsolidowanym sprawozdaniem finansowym.

EBITDA w 3 kwartale i za 3 kwartały 2020 roku



3 kw. 2020 ¹⁾ EBITDA [mln zł]	110,6	336,9	315,5	18,5	31,5	0,2	813,4
Marża EBITDA	21,9%	15,6%	40,7%	1,0%	25,2%	-	18,0%
Zmiana [mln zł]	-67,0	-84,8	25,9	-58,8	0,5	12,7	-171,6
Zmiana [%]	-37,7%	-20,1%	8,9%	-76,0%	1,6%	102,0%	-17,4%
1-3 kw. 2020 EBITDA [mln zł]	324,9	1 209,0	994,0	58,9	84,0	-35,7	2 635,1
Marża EBITDA	24,0%	19,3%	41,5%	1,0%	23,0%	1,3%	19,6%
Zmiana [mln zł]	-287,2	57,6	188,6	-1,0	-6,5	85,3	36,7
Zmiana [%]	-46,9%	5,0%	23,4%	-1,6%	-7,2%	70,5%	1,4%

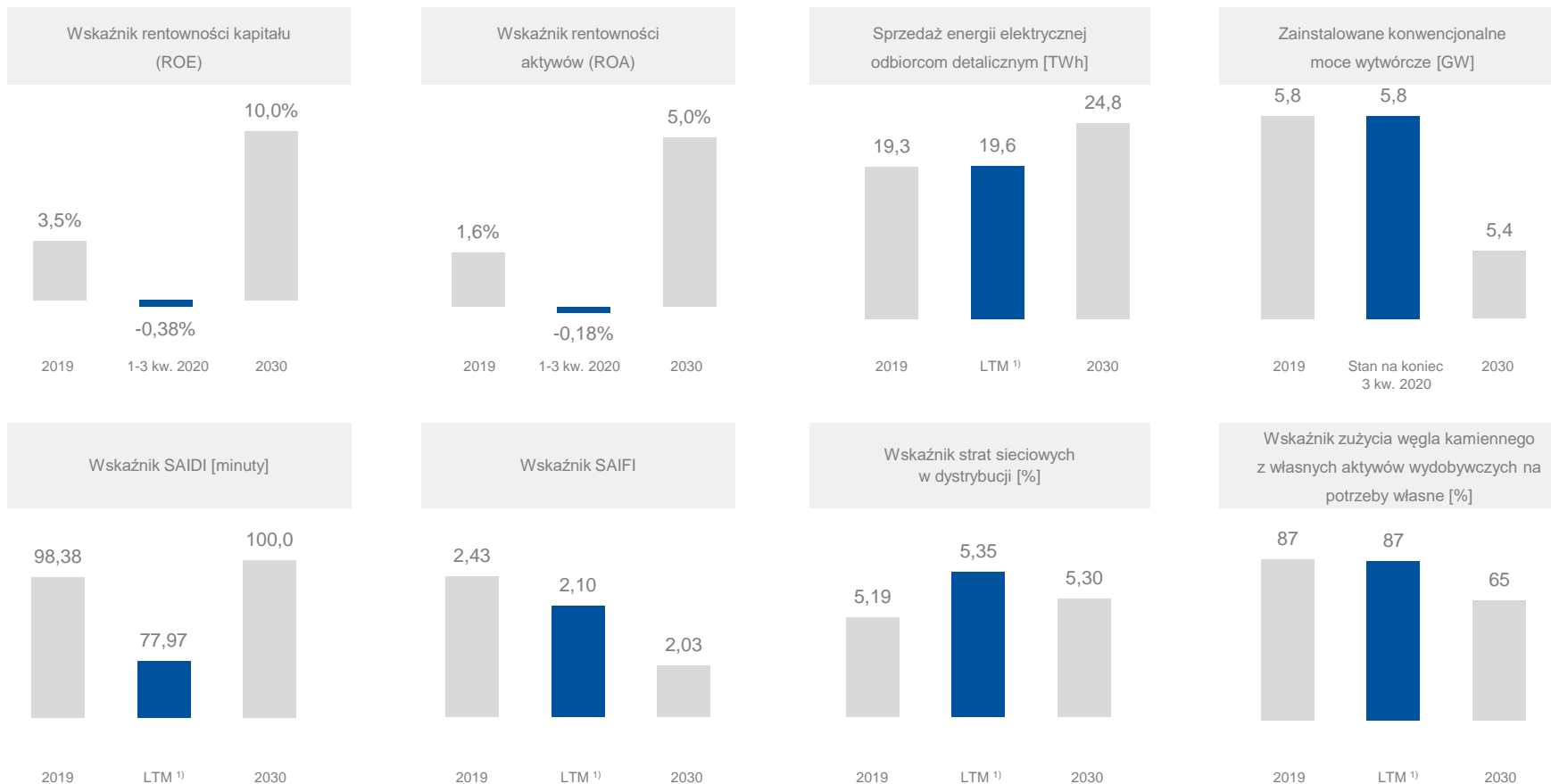
1) Przekształcenie prezentacyjne danych zgodnie z skróconym śródrocznym skonsolidowanym sprawozdaniem finansowym.

[mln zł]	Wytwarzanie, w tym:								
	Elektrownie Systemowe			Ciepło			OZE		
	3 kw. 2019	3 kw. 2020	Zmiana	3 kw. 2019	3 kw. 2020	Zmiana	3 kw. 2019	3 kw. 2020	Zmiana
Przychody ze sprzedaży oraz inne dochody	1 800	1 943	143	95	85	(10)	217	148	(69)
EBIT	224	170	(54)	-	(10)	(10)	59	34	(25)
EBITDA	337	287	(50)	15	5	(10)	70	45	(25)
CAPEX	54	82	28	20	13	(7)	3	12	9
	1-3 kw. 2019	1-3 kw. 2020	Zmiana	1-3 kw. 2019	1-3 kw. 2020	Zmiana	1-3 kw. 2019	1-3 kw. 2020	Zmiana
Przychody ze sprzedaży oraz inne dochody	5 141	5 426	285	354	350	(4)	561	526	(35)
EBIT	566	94	(472)	30	29	(1)	143	136	(7)
EBITDA	903	967	64	74	74	-	175	168	(7)
CAPEX	240	316	76	43	26	(17)	5	20	15

MISJA:
 ENEA dostarcza niezawodne produkty i usługi dla Klientów budując trwałe relacje oparte na poszanowaniu środowiska naturalnego oraz wzajemnych wartości

WIZJA:
 ENEA jest wiodącym dostawcą zintegrowanych produktów i usług cenionym za jakość, kompleksowość i niezawodność

Strategia Rozwoju Grupy Kapitałowej ENEA do 2030 roku z perspektywą 2035 roku



¹⁾ LTM obejmujący okres 4 kw. 2019 r. – 1-3 kw. 2020 r.



WYNIKI GK ENEA

za 3 kwartały 2020 roku

gielada@enea.pl