



WYNIKI GK ENEA

w 2019 roku

4 czerwca 2020 r.



Wyniki GK ENEA w 2019 roku

GK ENEA zakończyła rok z dobrymi wynikami



16,4 mld zł

wzrost **przychodów**
o **3,7 mld zł** (29,4 %) r/r



3,4 mld zł

wzrost **EBITDA**
o **1,1 mld zł** (45,2 %) r/r



1,95

poziom **dług netto / EBITDA**
(poprawa wskaźnika o 0,46 p.p.)



12,5% r/r

wzrost wytwarzania energii
ze źródeł odnawialnych
o **253 GWh**



26 TWh

wytworzonej energii elektrycznej



9,5 mln t

wzrost produkcji netto węgla
o **4,9 %** r/r



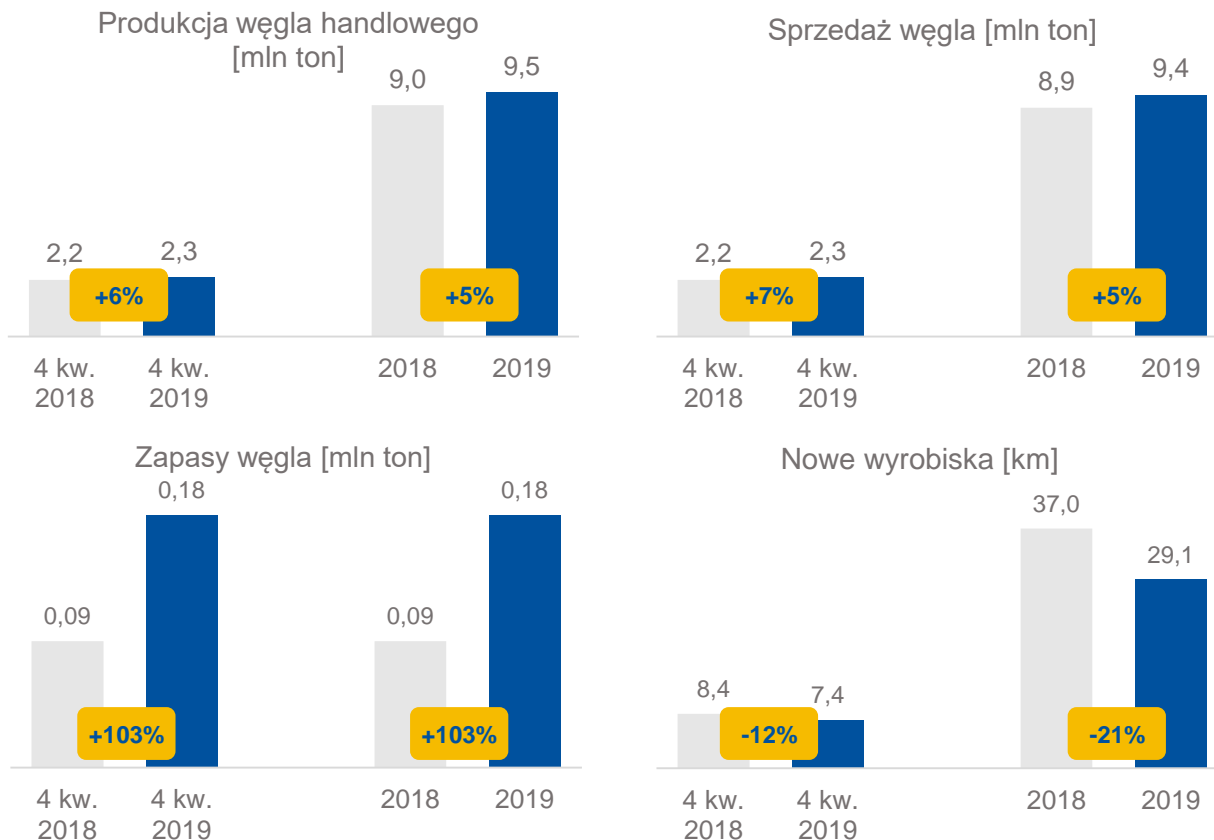
Obszar

WYDOBYCIE

Wyniki operacyjne LW Bogdanka



Dobre wyniki operacyjne LW Bogdanka



Kluczowe czynniki

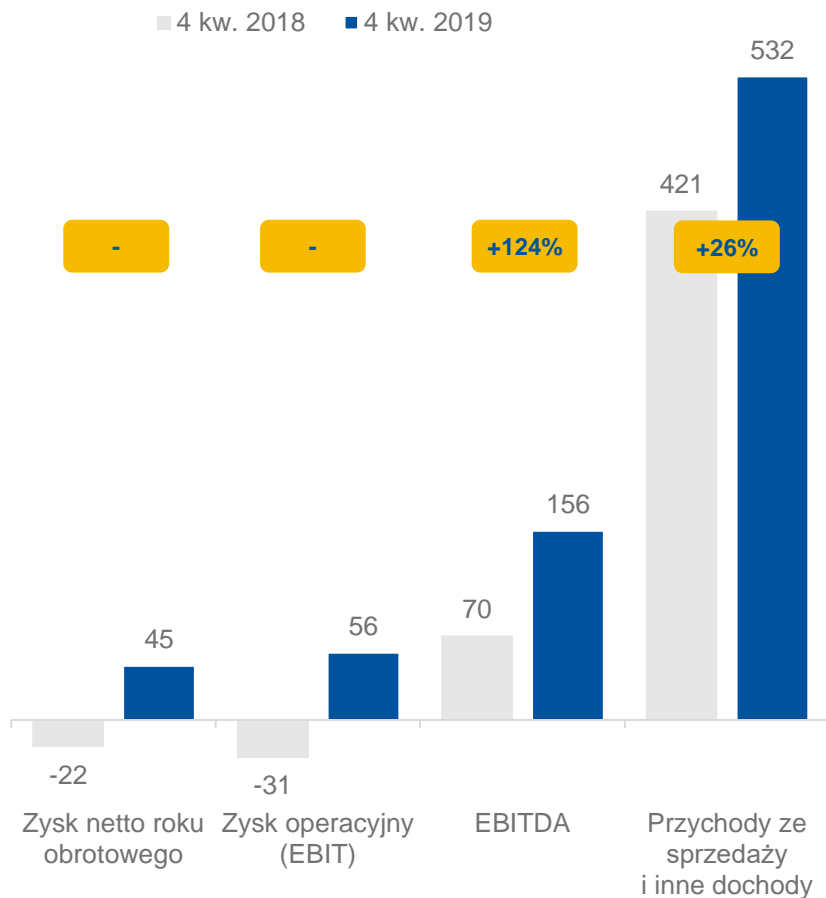
- (+) Wzrost produkcji netto w 2019 r. o 5%
- (+) Wzrost sprzedaży węgla w 2019 r. o 5%
- (+) Wzrost uzysku - w 2019 r. wyniósł 64,1%; w 2018 r. wyniósł 60,5%
- (-) Remonty tras kolejowych

EBITDA w 2019 roku

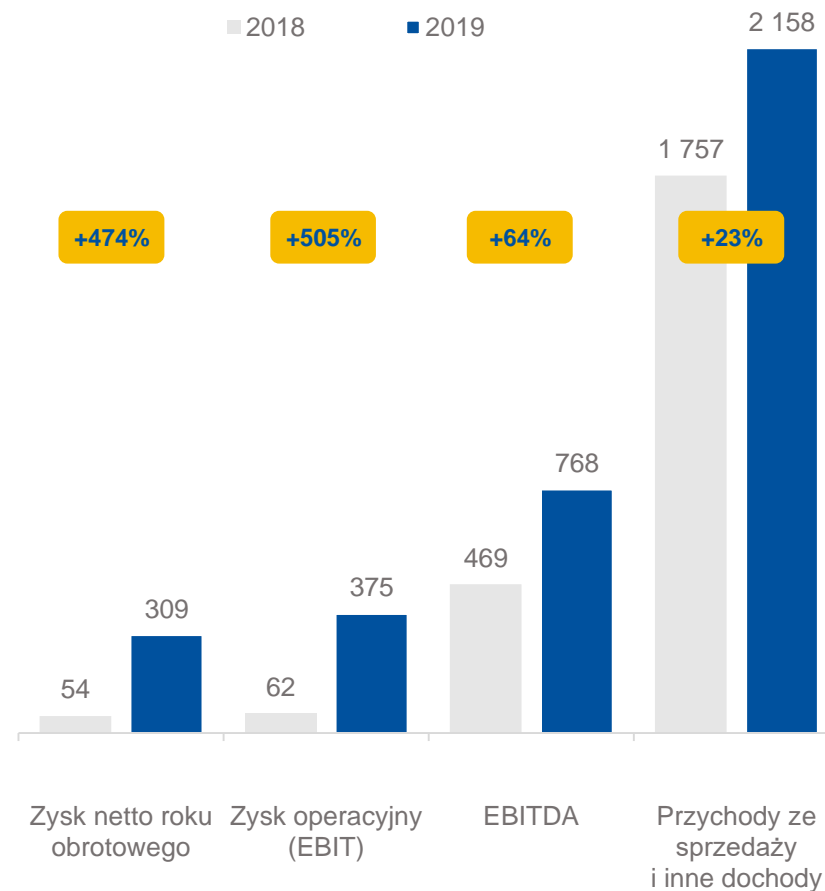


Pozytywny wpływ na EBITDA LW Bogdanka miały wolumen i cena sprzedaży

[mln zł]



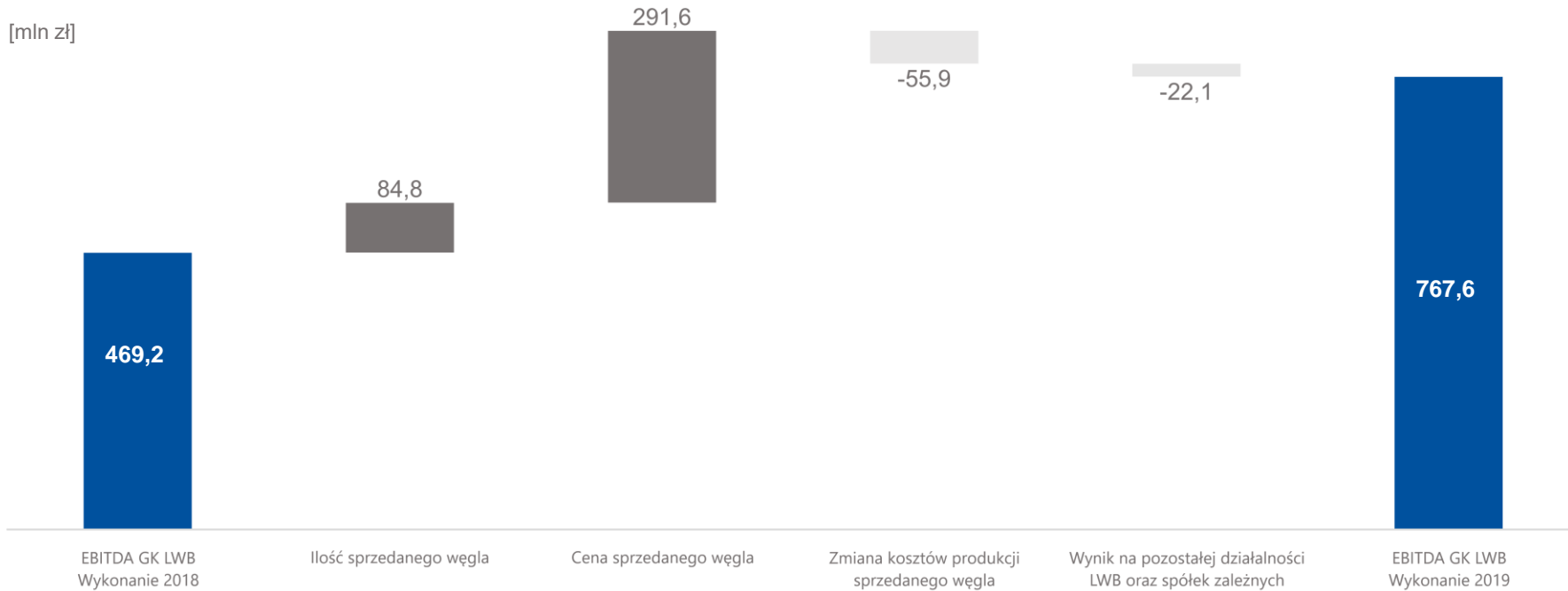
[mln zł]



EBITDA w 2019 roku



Pozytywny wpływ na EBITDA GK LW Bogdanka miały wolumen i cena sprzedaży



Czynniki zmiany EBITDA w 2019 r.

Wzrost wyniku EBITDA o ok.
298 mln zł

- (+) Wzrost sprzedaży węgla
- (+) Wyższa cena węgla
- (-) Wzrost kosztów produkcji:
 - wzrost średniego zatrudnienia
 - wzrost stawek za usługi dla firm obcych





Otoczenie

RYNKOWE

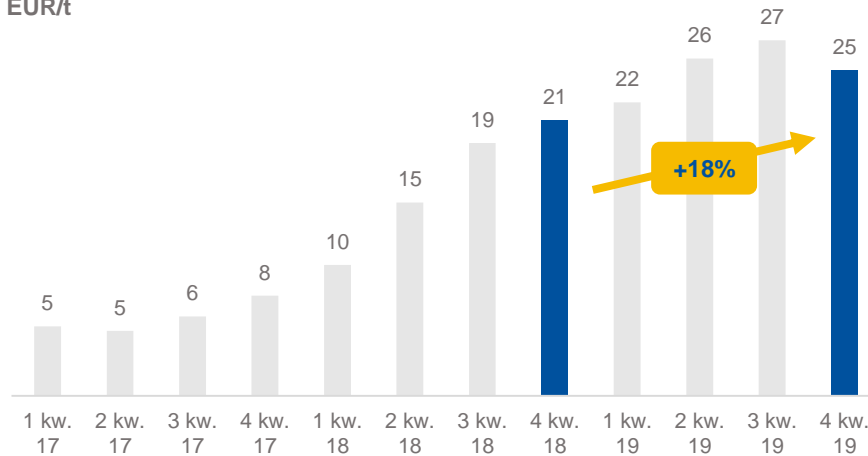
Otoczenie rynkowe



Na ceny energii elektrycznej wpływały rosnące ceny praw do emisji CO₂

Uprawnienia do emisji CO₂ (Dec-19)

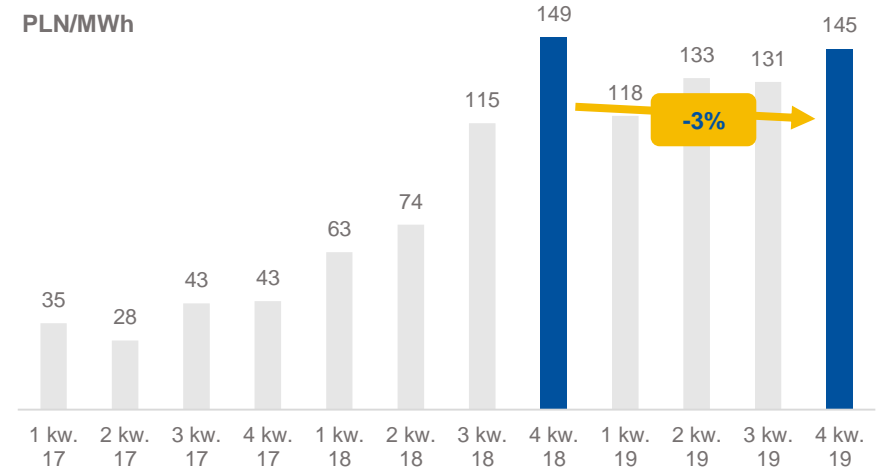
EUR/t



Źródło: ICE, ceny rozliczeniowe

Ceny praw majątkowych „zielonych” (PMOZE_A)

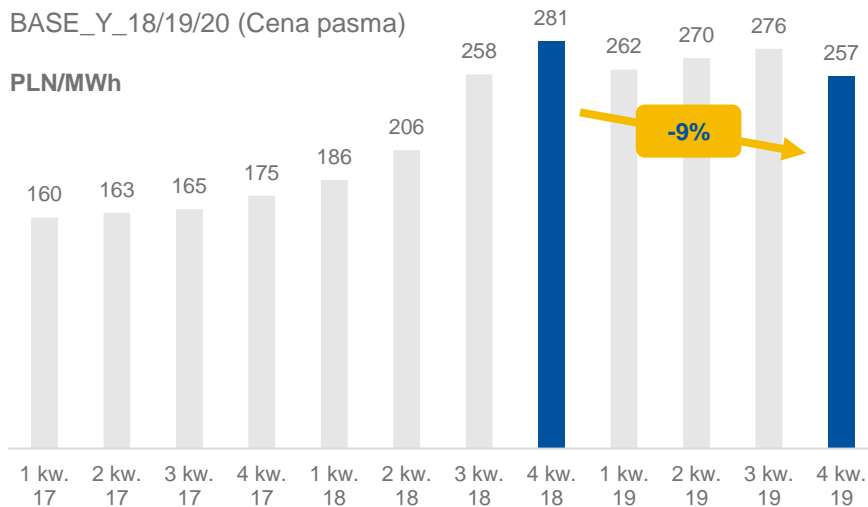
PLN/MWh



Źródło: TGE, indeksy z rynku sesyjnego

BASE_Y_18/19/20 (Cena pasma)

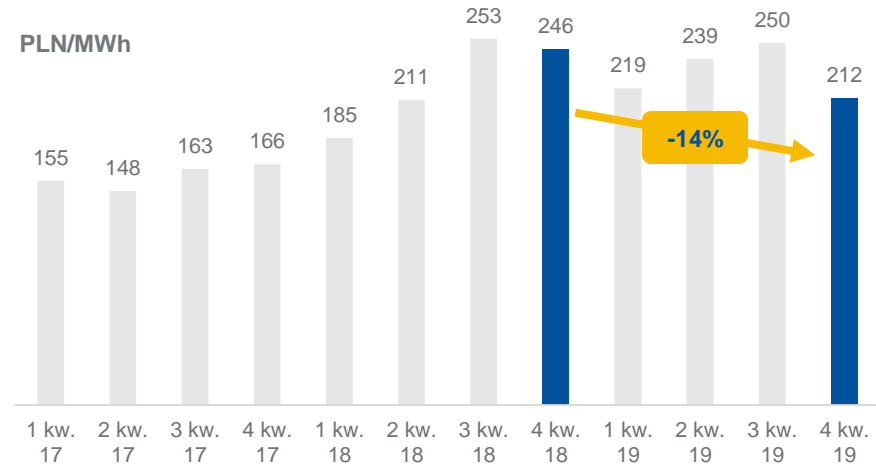
PLN/MWh



Źródło: TGE, ceny rozliczeniowe

RDN (Rynek Dnia Następnego) BASE

PLN/MWh



Źródło: TGE, ceny rozliczeniowe



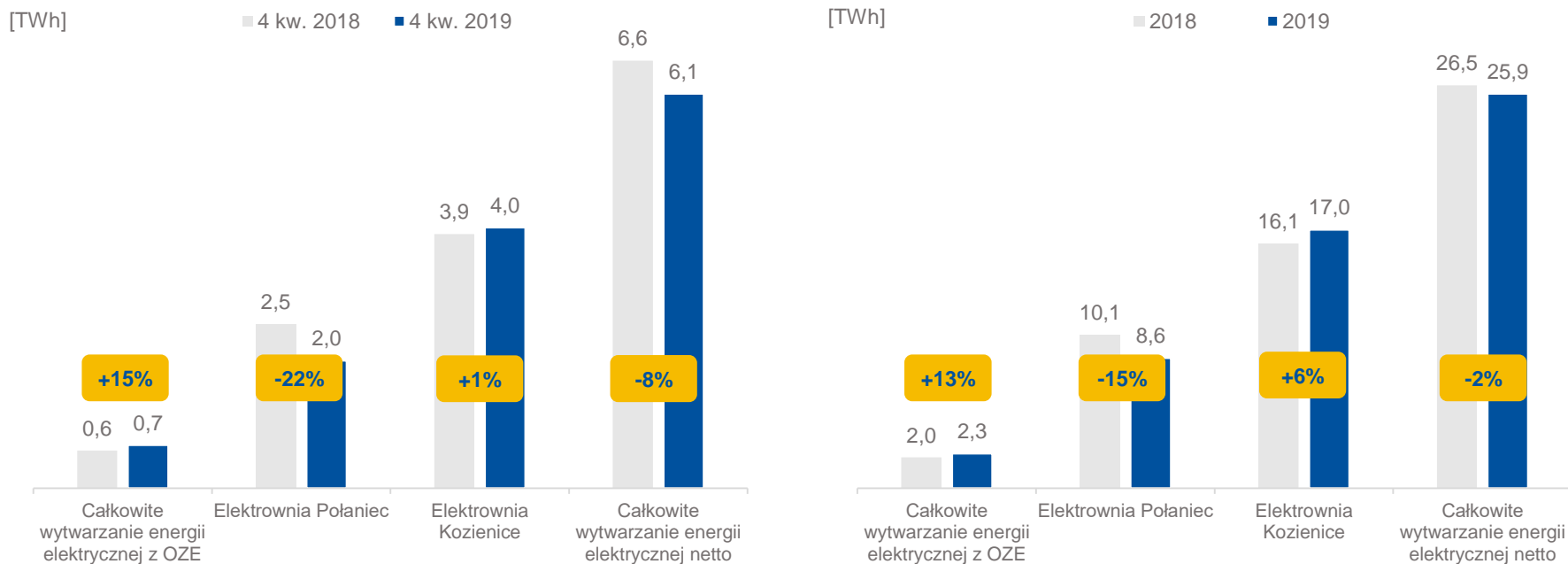
Obszar

WYTWARZANIE

Dane operacyjne GK ENEA



Konsekwentny wzrost produkcji z OZE



Kluczowe czynniki

- (+) Wyższa dyspozycyjność bloków Elektrowni Kozienice
- (+) Wyższa sprzedaż energii elektrycznej z OZE
- (-) Niższa produkcja ze źródeł konwencjonalnych w Elektrowni Połaniec ze względu na modernizację prośrodowiskowe

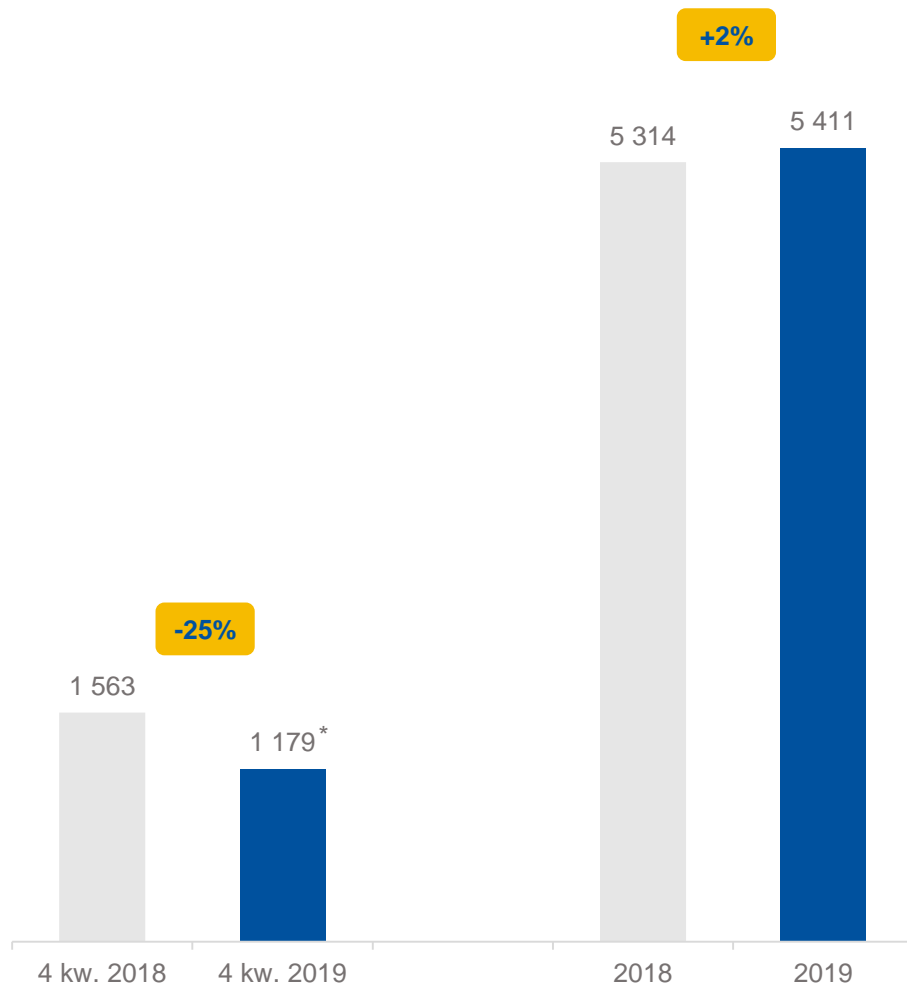


Blok 11

Produkcja Bloku 11 w 2019 roku zgodna z planem



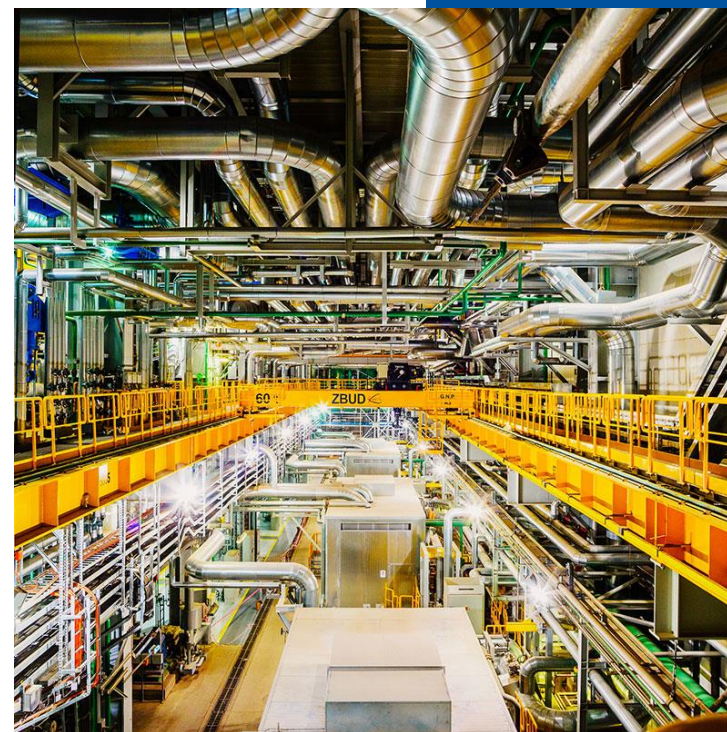
Produkcja energii elektrycznej netto [GWh]



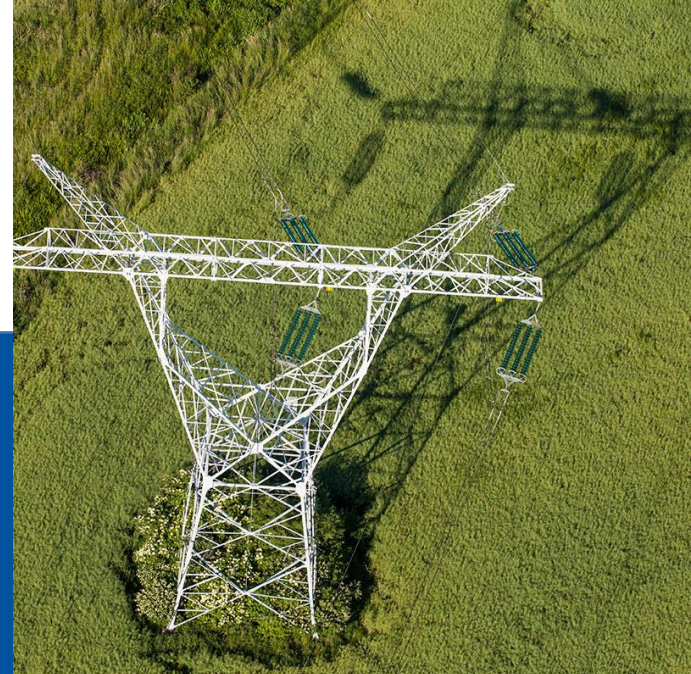
blisko

7 200

godzin pracy
w 2019 roku



*przyczyną spadku wolumenu było mniejsze zapotrzebowanie zgłoszone przez KSE



Obszar

DYSTRYBUCJA

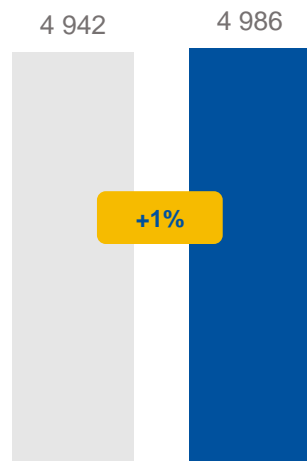
Wolumen usług dystrybucji



Wolumen sprzedaży usług dystrybucji pozostawał na stabilnym poziomie

[GWh]

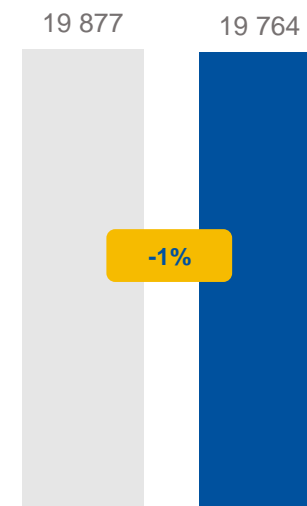
■ 4 kw. 2018 ■ 4 kw. 2019



Sprzedaż usług dystrybucji odbiorcom końcowym

[GWh]

■ 2018 ■ 2019



Sprzedaż usług dystrybucji odbiorcom końcowym

Kluczowe czynniki

- (+) Wzrost liczby klientów o 1,4% r/r
- (-) Niższy o 0,6% wolumen dostarczonej energii elektrycznej w 2019 r.
- (+) Wzrost sprzedaży usług dystrybucyjnych do gospodarstw domowych





Obszar
OBRÓT



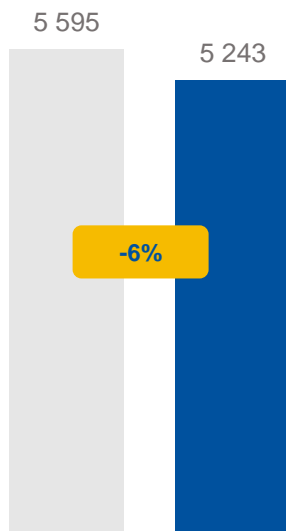
Wolumen sprzedaży energii

Spadek łącznego wolumenu sprzedaży odbiorcom detalicznym



[GWh]

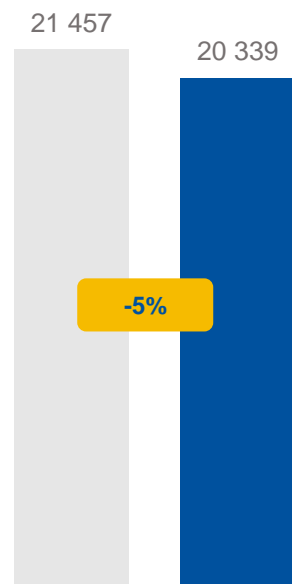
■ 4 kw. 2018 ■ 4 kw. 2019



Sprzedaż energii elektrycznej i paliwa gazowego odbiorcom detalicznym

[GWh]

■ 2018 ■ 2019



Sprzedaż energii elektrycznej i paliwa gazowego odbiorcom detalicznym

Kluczowe czynniki

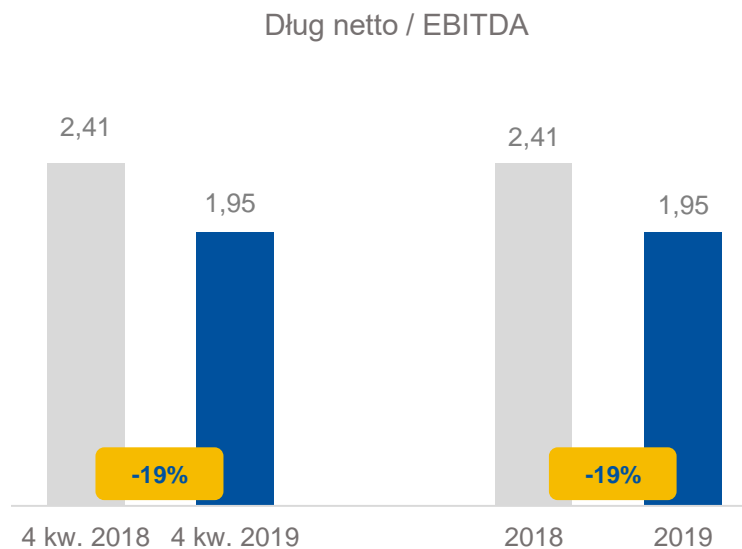
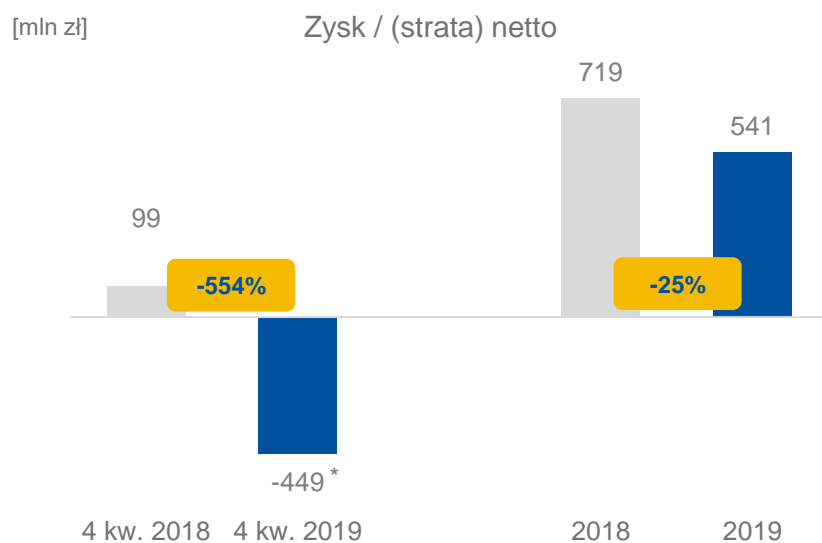
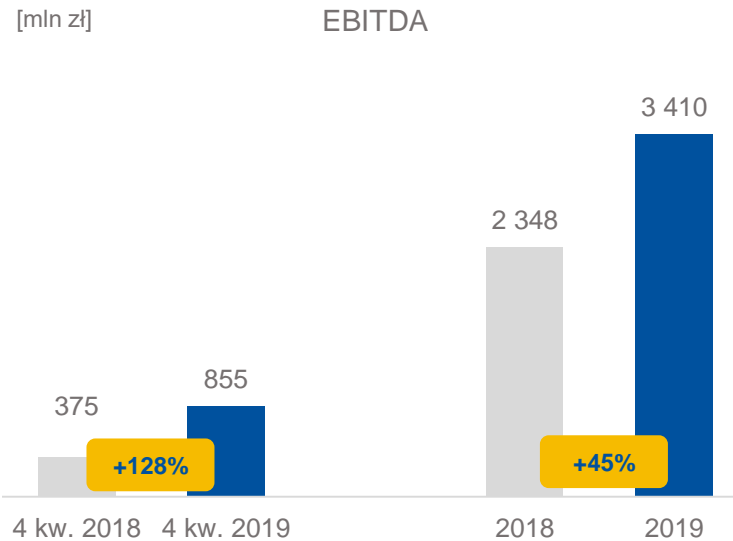
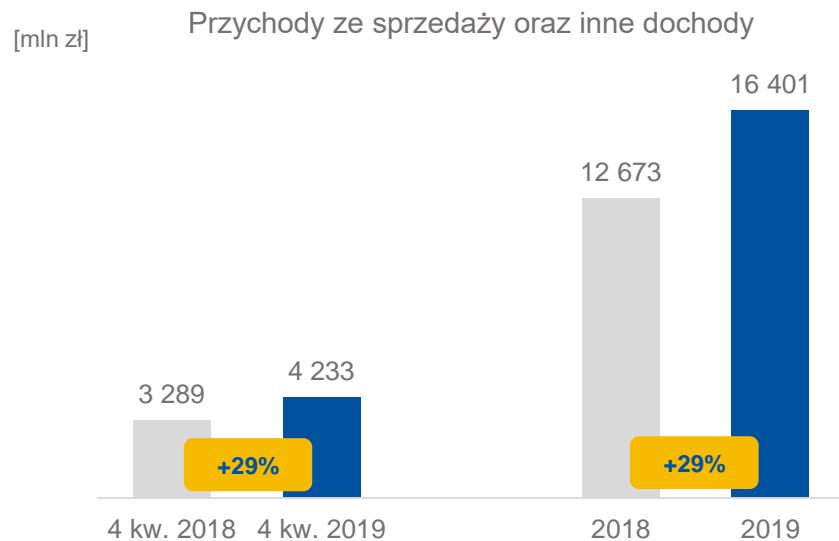
- (+) Wzrost wolumenu sprzedaży paliwa gazowego o 8% r/r
- (-) Spadek łącznego wolumenu sprzedaży o ok. 5% r/r
- (+) Wzrost wolumenu sprzedaży energii elektrycznej do gospodarstw domowych o ok. 2% r/r



Kluczowe dane finansowe



Dobre wyniki finansowe GK ENEA



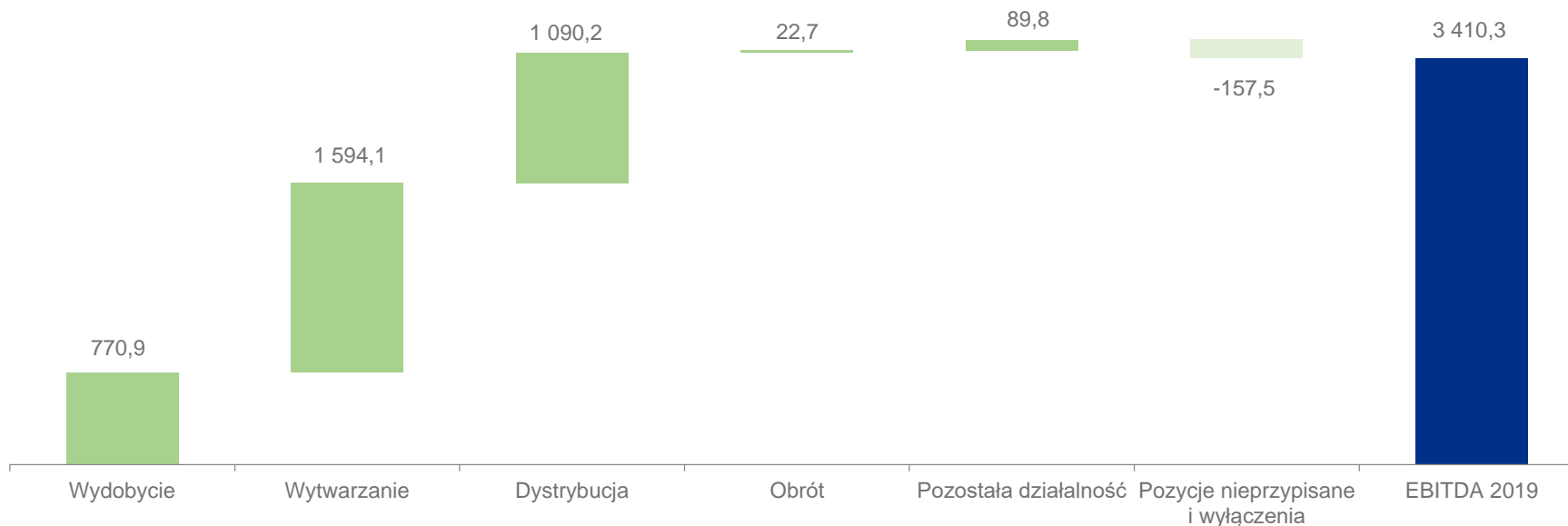
* Rozliczenie odpisu z tytułu utraty wartości udziałów i udzielonych pożyczek spółce Elektrownia Ostrołęka Sp. z o.o.

EBITDA w 2019 roku



Obszary Wytwarzanie oraz Dystrybucja osiągnęły najlepszy wynik EBITDA

[mln zł]



Wydobycie

Wzrost przychodów ze sprzedaży [wyższa cena sprzedaży, wyższy wolumen o 5%]

Poprawa uzysku o ok. 4%

Wytwarzanie

Wzrost marży na wytwarzaniu o 355,9 mln zł [wyższy jednostkowy CDS]

Rozwiązanie rezerwy dotyczącej farmy wiatrowej Skoczysłody [129 mln zł]

Wzrost EBITDA w Segmencie OZE o 65 mln zł [wyższa cena energii elektrycznej i zielonych certyfikatów]

Dystrybucja

Wzrost marży z działalności koncesjonowanej o 42,2 mln zł [wyższe stawki w zatwierdzonej taryfie na 2019 r.]

Wyższe koszty operacyjne

Obrót

Rekompensaty i kwota różnicy ceny [597,2 mln zł]

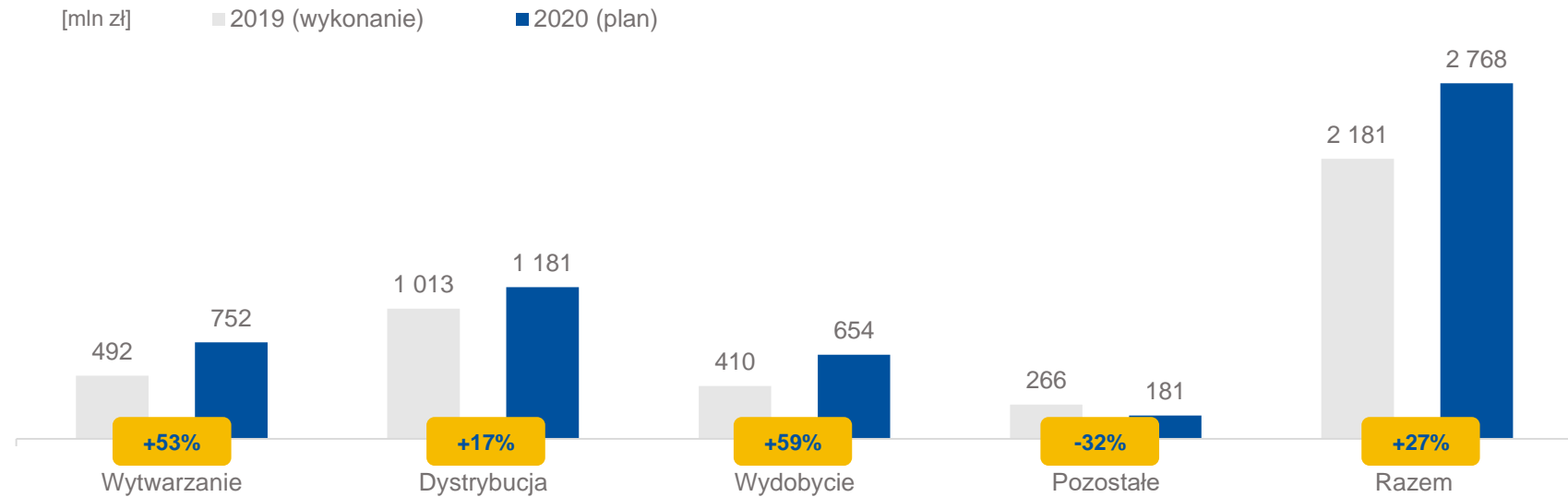
Zmiana rezerw dotycząca umów rodzących obciążenia 89,4 mln zł

Wzrost kosztów zakupu energii o 32,8%

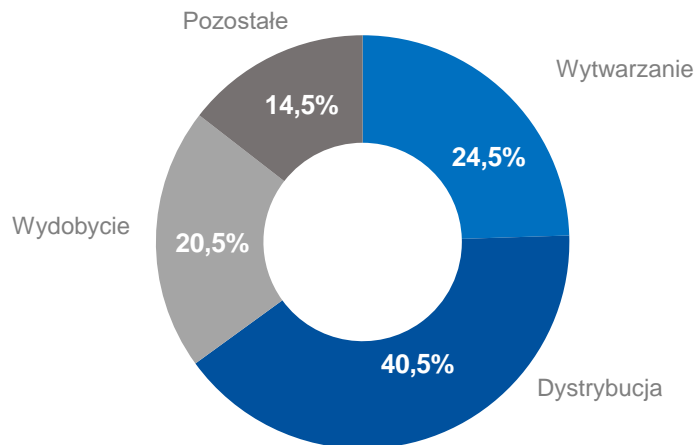
Nakłady inwestycyjne



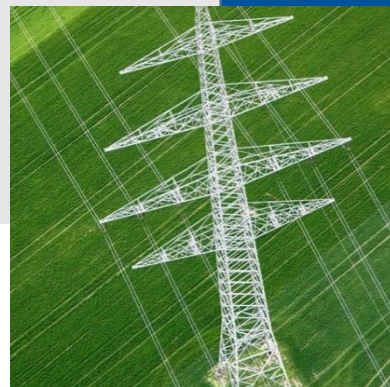
Grupa Kapitałowa ENEA konsekwentnie zwiększa plany inwestycyjne



Struktura Planu 2019



238 mln zł
przeznaczone na inwestycje związane z ochroną środowiska w 2019 roku

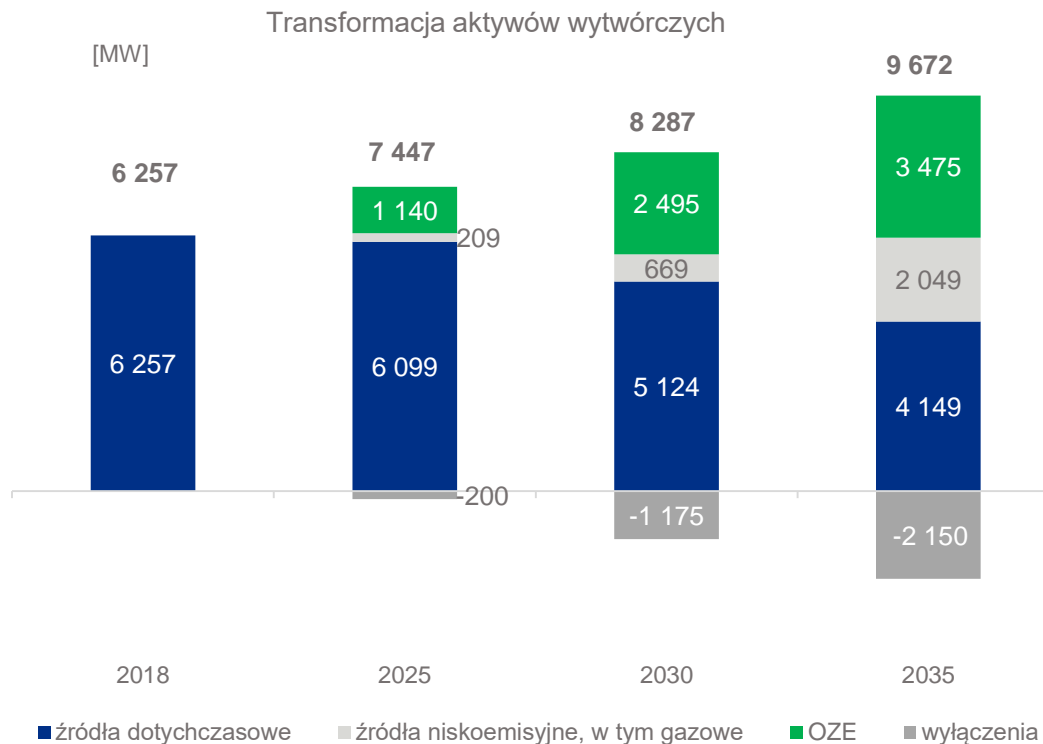


STRATEGIA GK ENEA

Strategia Rozwoju Grupy ENEA



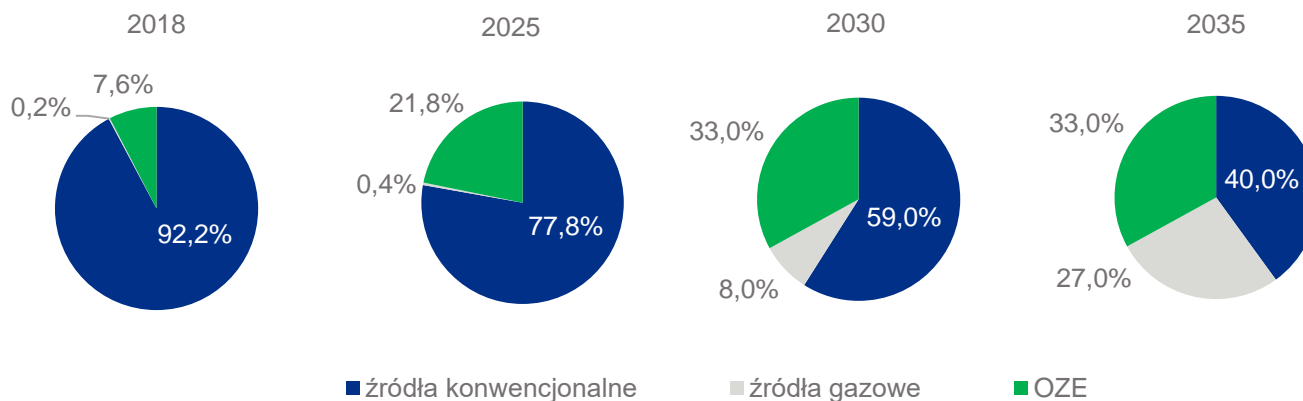
Główne założenia nowo przyjętej Strategii



Redukcja emisji CO₂ do **550 kg/MWh** w 2030 r.

Ponad **40%** produkcji energii elektrycznej ze źródeł gazowych i OZE

Maksymalizacja rentowności miks OZE



GK ENEA zakłada prowadzenie swojej działalności w sposób zrównoważony przy jednoczesnym minimalizowaniu oddziaływania na środowisko naturalne

ENEA zakłada transformację w kierunku innowacyjnego koncernu niskoemisyjnego, oferującego nie tylko energię elektryczną, lecz kompleksowe pakiety produktów i usług oczekiwanych przez Klientów

ENEA identyfikuje pięć najważniejszych celów strategicznych wspierających transformację:



Dywersyfikacja portfela wytwórczego GK ENEA;



Niezawodność i ciągłość dostaw energii elektrycznej;



Odpowiedzialny partner w zrównoważonym zarządzaniu relacjami ze społecznościami lokalnymi, środowiskiem i Klientami;



Zachowanie bezpieczeństwa finansowego GK ENEA;



Innowacyjność we wszystkich aspektach działalności GK ENEA.



ZAANGAŻOWANIE SPOŁECZNE



Spółeczna Odpowiedzialność Biznesu

Niekonwencjonalne inicjatywy społeczne dzięki zaangażowaniu pracowników



Enea Akademia Talentów

Program, w którym stypendia i granty trafiają do utalentowanych dzieci i innowacyjnych szkół



Enea dla pokoleń. Wspólnie o bezpieczeństwie

Działania szerzące świadomość konsumencką, edukację antyśmogową i naukę pierwszej pomocy



Enea EkoProjekty

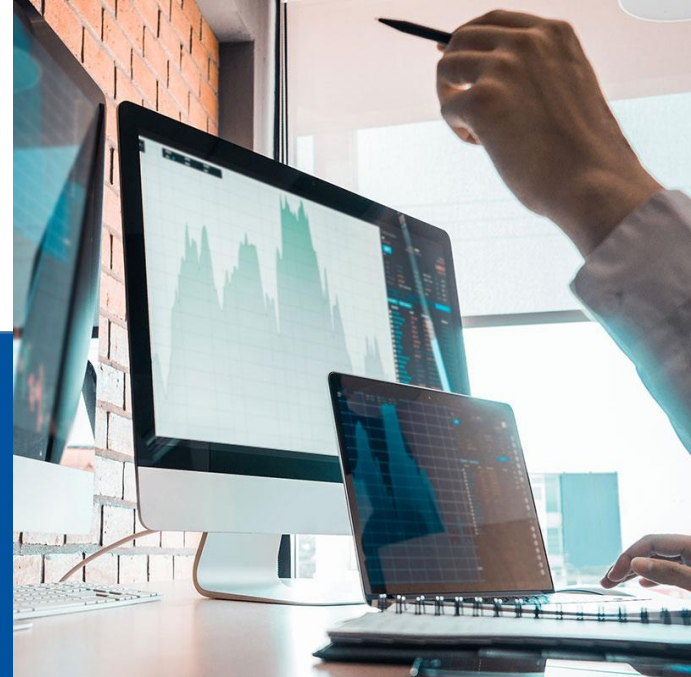
Działania proekologiczne prowadzone z Nadleśnictwami z terenów, na których działają Spółki z Grupy ENEA



Działania wolontariatu pracowniczego:

Potęga poMocy – projekt grantowy dla pracowników

Biegamy-Zbieramy-Pomagamy – projekt nastawiony na sportowy rozwój dzieci i młodzieży



PODSUMOWANIE



Dane finansowe



3,4 mld zł EBITDA - wzrost o 1,1 mld zł



2,2 mld zł inwestycji
1,95 dług netto/EBITDA



16,4 mld zł przychodów
0,5 mld zł zysku netto



Dane operacyjne



26 TWh wytworzonej energii elektrycznej



Ponad **20 TWh** sprzedaży energii i gazu odbiorcom detalicznym



5,4 TWh produkcji Bloku 11
(ok. 244 mln zł wyniku finansowego)





Nasi Pracownicy odpowiedzialnie i z zaangażowaniem wykonują swoje zadania w tym szczególnym czasie. Za ten ogromny wysiłek wszystkim naszym Pracownikom, Klientom, Partnerom i pozostałym Interesariuszom bardzo dziękujemy



GK ENEA skutecznie działała w trudnej sytuacji epidemicznej. Działalność GK ENEA odbywa się bez zakłóceń i incydentów



Ponad 4 tys. osób pracowało sprawnie w trybie zdalnym. Dla bezpieczeństwa Klientów i Pracowników tymczasowo zamknęliśmy Biura Obsługi Klienta od 13 marca do 18 maja



Liczba spraw załatwianych w Elektronicznym Biurze Obsługi Klienta wzrosła o ponad 54 %. Od połowy marca liczba zakładanych kont wzrosła średnio dziennie o 222 %



Dzięki szybko podjętym działaniom, zabezpieczyliśmy stabilne funkcjonowanie GK ENEA przyczyniając się tym samym do niezakłóconych dostaw energii elektrycznej dla naszych Klientów



Fundacja ENEA przekazała darowizny dla szpitali w wysokości 3,5 mln zł, pomoc otrzymało już osiem placówek. LW Bogdanka udzieliła wsparcia rzeczowego szpitalom o wartości ponad 0,7 mln zł



ZAŁĄCZNIKI



Wyniki operacyjne LW Bogdanka



Wyszczególnienie	2018	2019	Zmiana	4 kw. 2018	4 kw. 2019	Zmiana
Produkcja netto [tys. ton]	9 007	9 451	4,9%	2 187	2 324	6,3%
Sprzedaż węgla [tys. ton]	8 943	9 359	4,7%	2 155	2 298	6,6%
Zapasy (na koniec okresu) [tys. ton]	88	179	103,4%	88	179	103,4%
Roboty chodnikowe [km]	37,0	29,1	-21,4%	8,4	7,4	-11,9%

Dane operacyjne GK ENEA



Dane operacyjne GK ENEA [GWh]	4 kw. 2018	4 kw. 2019	Zmiana	2018	2019	Zmiana
Całkowite wytwarzanie energii elektrycznej netto	6 563	6 053	-7,8%	26 503	25 931	-2,2%
W tym:						
Enea Wytwarzanie łącznie z MEC Piła	3 942	3 993	+1,3%	16 083	17 013	+5,8%
Elektrownia Połaniec	2 517	1 956	-22,3%	10 077	8 557	-15,1%
Całkowite wytwarzanie energii elektrycznej z OZE	576	663	+15,1%	2 025	2 278	+12,5%

Wolumen usług dystrybucji

Dane sprzedażowe GK ENEA [GWh]	4 kw. 2018	4 kw. 2019	Zmiana	2018	2019	Zmiana
Sprzedaż usług dystrybucji odbiorcom końcowym	4 941	4 986	1%	19 877	19 764	-1%

Wolumen sprzedaży energii

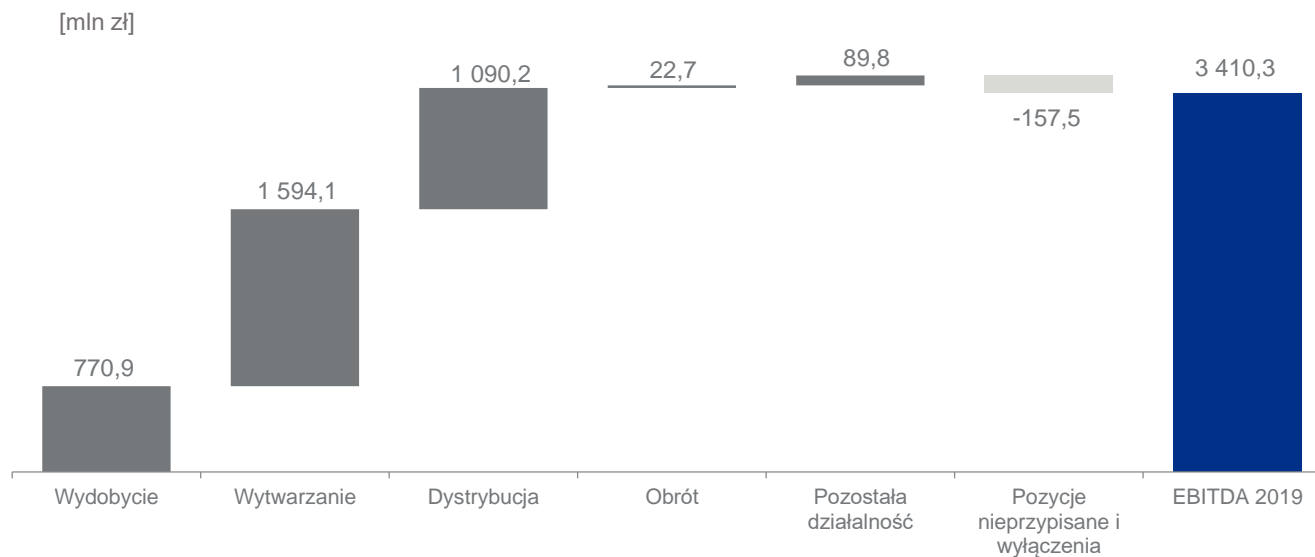


Dane sprzedażowe GK ENEA [GWh]	4 kw. 2018	4 kw. 2019	Zmiana	2018	2019	Zmiana
Sprzedaż energii elektrycznej i paliwa gazowego odbiorcom detalicznym	5 595	5 243	-6%	21 457	20 339	-5%

Kluczowe dane finansowe

Dane finansowe GK ENEA [mln zł]	4 kw. 2018	4 kw. 2019	Zmiana	2018	2019	Zmiana
Przychody ze sprzedaży oraz inne dochody	3 289	4 233	29%	12 673	16 401	29%
EBITDA	375	855	128%	2 348	3 410	45%
EBIT	117	428	266%	1 037	1 857	79%
Zysk/ (strata) netto okresu sprawozdawczego	99	-449	-554%	719	541	-25%
Zysk/ (strata) netto przypadający na akcjonariuszy jednostki dominującej	103	-468	-556%	687	423	-38%
Dług netto / EBITDA	2,41	1,95	-0,46 p.p.	2,41	1,95	-0,46 p.p.

EBITDA w 4 kwartale i w 2019 roku



4 kw. 2019 EBITDA [mln zł]	158,8	442,7	285,9	5,7	-1,8	-36,6	854,7
Marża EBITDA	29,9%	21,6%	37,7%	0,2%	-1,2%	-	20,2%
Zmiana [mln zł]	88,9	237,5	46,4	119,8	-12,4	-0,6	479,7
Zmiana [%]	127,3%	115,8%	19,4%	105,0%	-117,3%	-1,5%	127,9%
2019 EBITDA [mln zł]	770,9	1 594,1	1 090,2	22,7	89,8	-157,5	3 410,3
Marża EBITDA	35,7%	19,7%	37,8%	0,2%	14,1%	-	20,8%
Zmiana [mln zł]	301,2	725,5	-21,0	99,0	17,5	-60,2	1 062,0
Zmiana [%]	64,1%	83,5%	-1,9%	129,8%	24,1%	-61,8%	45,2%

Wyniki Obszaru Wytwarzanie



[mln zł]	Wytwarzanie, w tym:								
	Elektrownie Systemowe			Ciepło			OZE		
	4 kw. 2018	4 kw. 2019	Zmiana	4 kw. 2018	4 kw. 2019	Zmiana	4 kw. 2018	4 kw. 2019	Zmiana
Przychody ze sprzedaży	1 554	1 719	165	155	146	(9)	166	192	26
EBIT	(12)	254	266	30	(18)	(48)	173	55	(118)
EBITDA	98	357	259	45	18	(27)	63	67	4
CAPEX	178	167	(11)	28	24	(4)	2	12	10
	2018	2019	Zmiana	2018	2019	Zmiana	2018	2019	Zmiana
Przychody ze sprzedaży	6 176	6 860	684	482	500	18	539	753	214
EBIT	112	820	708	72	12	(60)	315	198	(117)
EBITDA	565	1 260	695	127	92	(35)	177	242	65
CAPEX	362	407	45	63	67	4	4	17	13





WYNIKI GK ENEA

w 2019 roku

4 czerwca 2020 r.

