

GK ENEA poprzez wdrożenie strategii obszarowych buduje swoją pozycję

IQ 2014

Krzysztof Zamasz

Prezes Zarządu

Grzegorz Kinelski

Wiceprezes Zarządu ds. Handlowych

Dalida Gepfert

Wiceprezes Zarządu ds. Finansowych

Paweł Orlof

Wiceprezes Zarządu ds. Korporacyjnych



Agenda

Rynek energii i kluczowe dane operacyjne

Wyniki GK ENEA w IQ 2014

Strategie obszarowe

Nowy blok w Koziencach

Grzegorz Kinelski

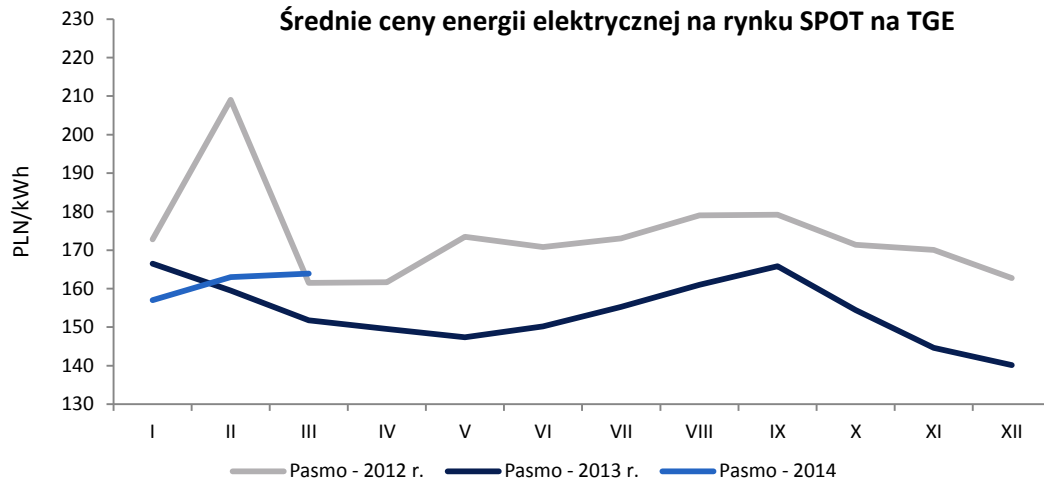
Wiceprezes Zarządu ds. Handlowych

Zmienne otoczenie regulacyjne i rynkowe
miało wpływ na sytuację na rynku energii



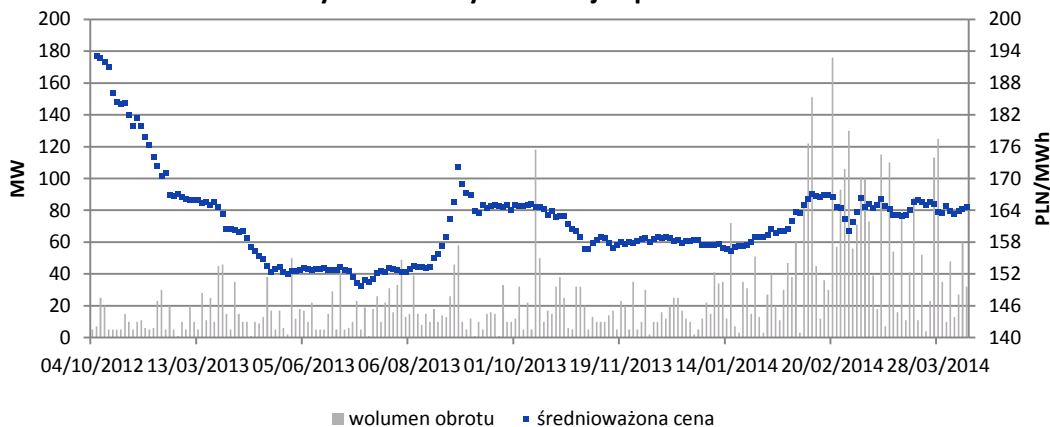
Wpływ na ceny energii miały ubytki mocy oraz wzrosty na rynku CO₂

Średnie ceny energii elektrycznej na rynku SPOT na TGE



- Wzrost średniej ceny pasma r/r o 1,3%
- Rynek SPOT był pod wpływem wzrostu ceny uprawnień do emisji CO₂ oraz wysokiego jak na obserwowane warunki pogodowe zapotrzebowania w KSE
- Odnotowano zwiększoną ilość awarii i nieplanowanych ubytków mocy wytwórczych, co umacniało wyższe poziomy cen na rynku SPOT

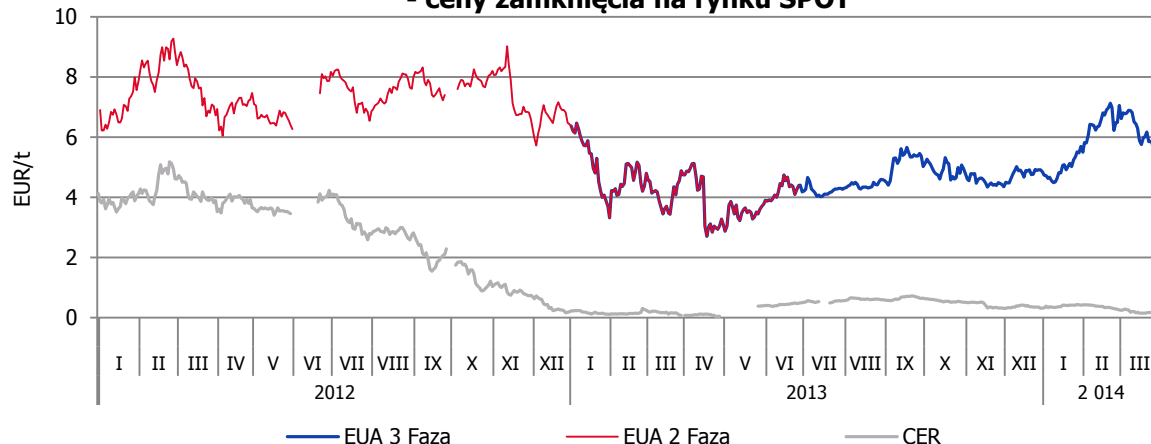
Ceny i wolumeny transakcji – pasmo na 2015 r.



- Od początku roku ceny energii na rynku terminowym nieznacznie rosły (wpływ uprawnień do emisji CO₂)
- Ceny umacniały się prawie do końca lutego br.

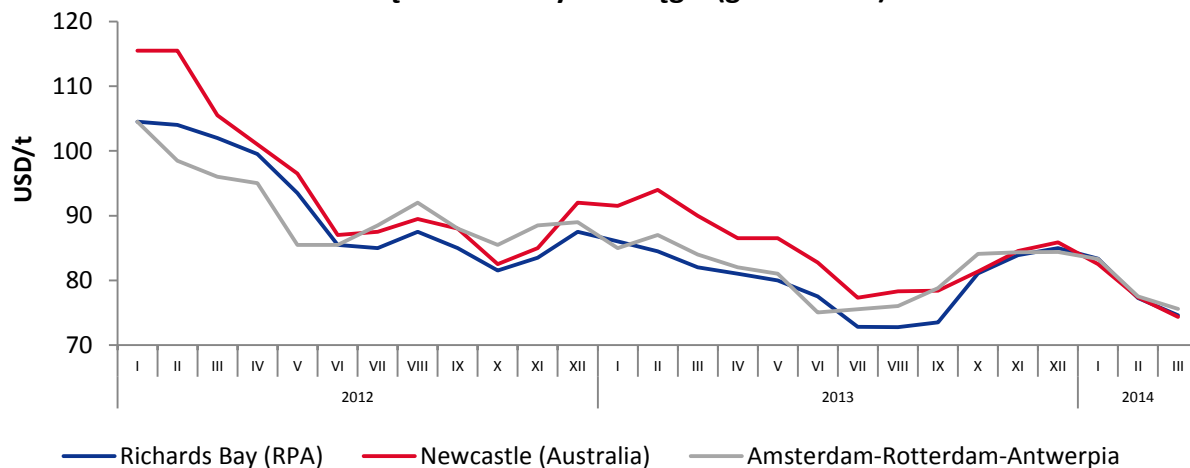
Od początku 2014 r. ceny węgla poruszają się w trendzie spadkowym

**Notowania jednostek EUA oraz CER
- ceny zamknięcia na rynku SPOT**



- Rynek uprawnień do emisji CO₂ był silnie uzależniony od decyzji politycznych UE
- Pomimo „backloadingu” nadal duża nadwyżka EUA w EU ETS
- Spadki cen w marcu wywołane były przydziałem darmowych uprawnień

Miesięczne indeksy cen węgla (globalCOAL)



- Niskie ceny węgla na rynkach zagranicznych
- Spadek cen węgla w I kwartale 2014 r. do niemal najniższych wartości w prezentowanym przedziale czasowym (porównywalne z cenami od czerwca do sierpnia 2013 r.)

Wzrost produkcji energii GK ENEA

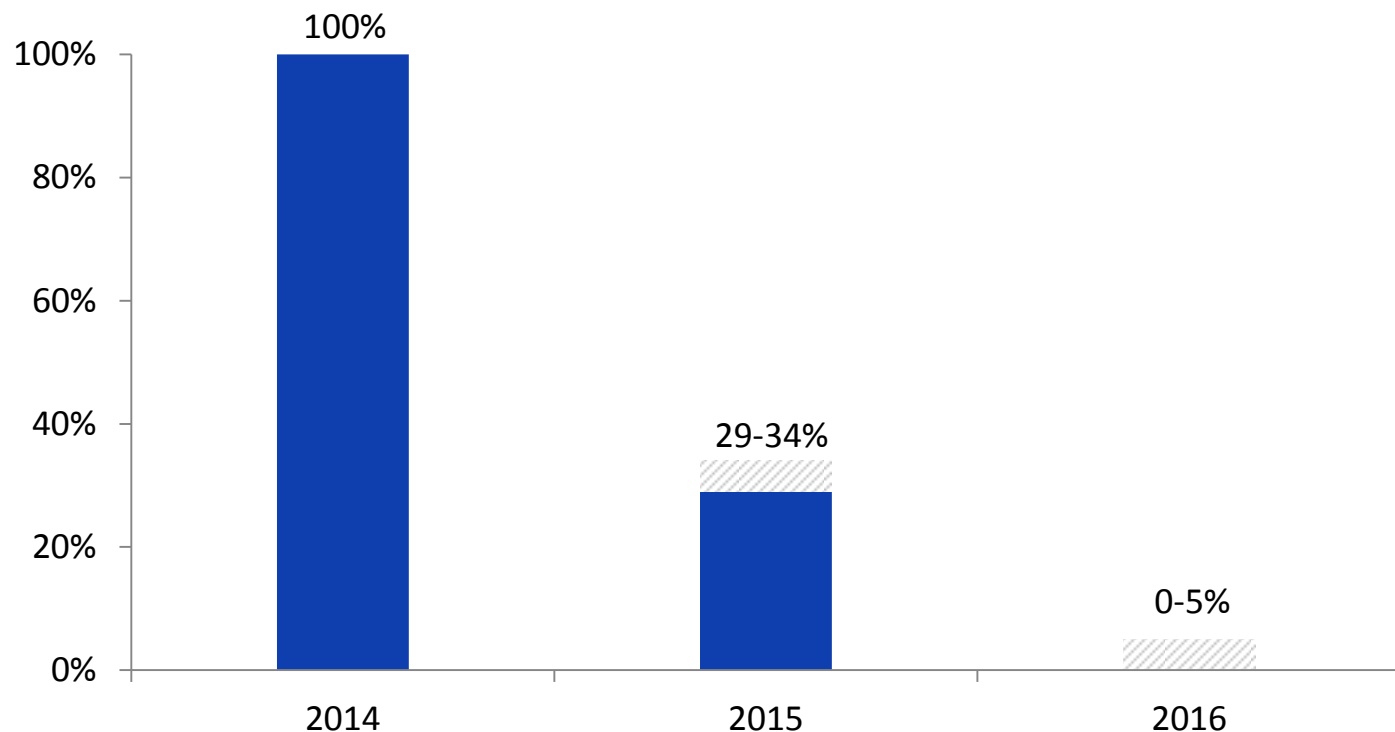
[GWh]	IQ 2013	IQ 2014	Zmiana	
Całkowite wytwarzanie energii, w tym:	3 039,2	3 141,7	3,4%	✓
Wytwarzanie konwencjonalne	2 802,5	2 866,0	2,3%	✓
Produkcja z OZE	236,7	275,7	16,5%	✓



GK ENEA zwiększyła w IQ 2014 produkcję energii zarówno ze źródeł konwencjonalnych, jak i OZE

Ok. 1/3 wolumenów na wytwarzaniu na rok 2015 jest zakontraktowana

% zahedgowanej energii elektrycznej



	2014	2015	2016
Ceny zahedgowania	155 - 165 zł/MWh	160 - 170 zł/MWh	165 - 175 zł/MWh

Agenda

Rynek energii i kluczowe dane operacyjne

Wyniki GK ENEA w IQ 2014

Strategie obszarowe

Nowy blok w Koziencich

Dalida Gepfert

Wiceprezes Zarządu ds. Finansowych

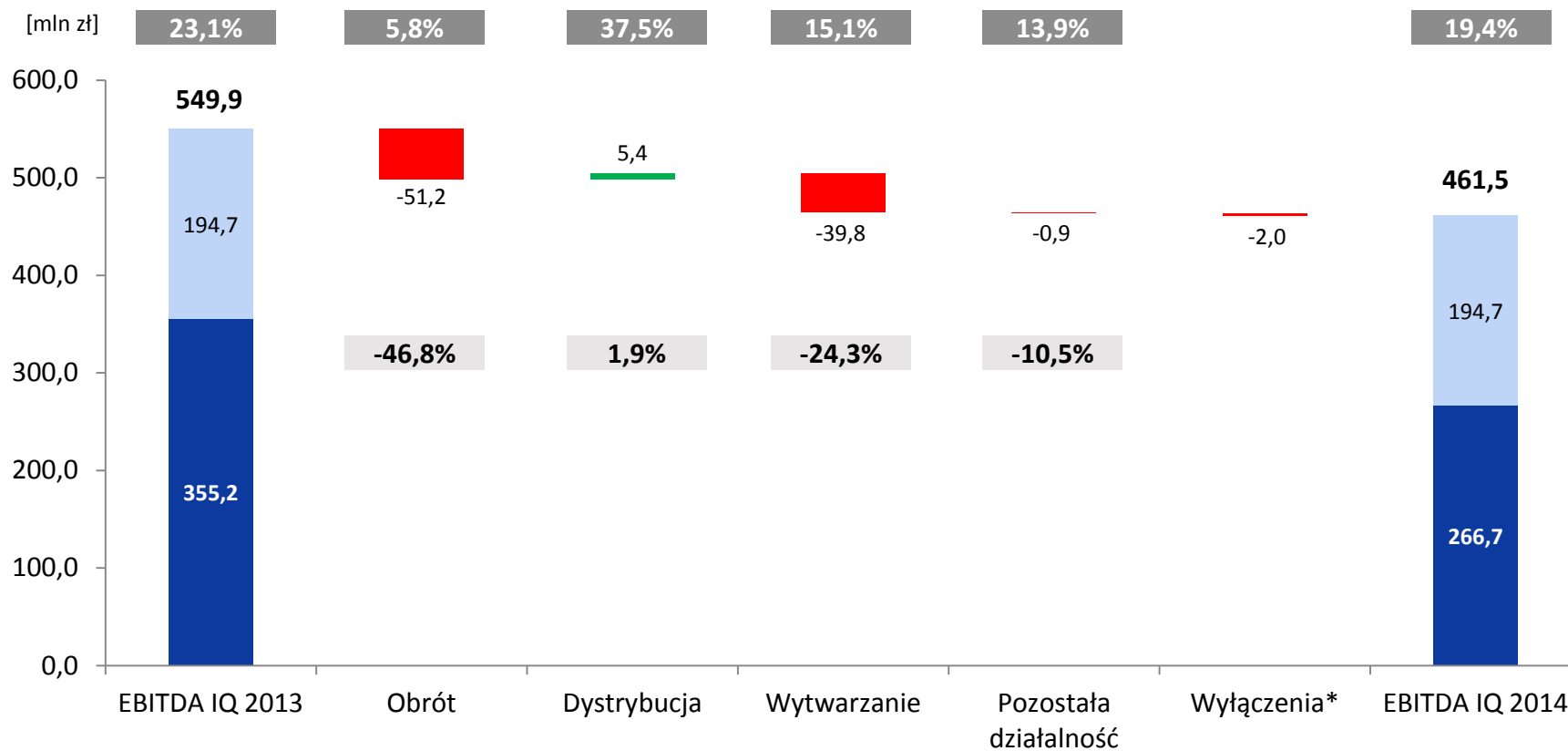
**Wyniki GK ENEA są zgodne
z oczekiwaniami rynku**



Na wyniki negatywnie wpłynęły: spadek średniej ceny sprzedaży odbiorcom końcowym oraz obniżenie cen energii na rynku hurtowym

[mln zł]	IQ 2013	IQ 2014	Zmiana
Przychody ze sprzedaży netto	2 380,3	2 373,7	-0,3%
EBITDA	549,9	461,5	-16,1%
Zysk netto	296,8	209,3	-29,5%
Dług netto/EBITDA	-0,8	-0,4	-

EBITDA w IQ 2014 znajdowała się pod presją spadku cen energii i wysokiej bazy odniesienia IQ 2013 w segmencie obrotu



- EBIT
- Wzrost w segmencie
- Zmiana w segmencie r/r [%]
- Marża EBITDA [%]
- Amortyzacja
- Spadek w segmencie

* Zawiera nieprzypisane koszty całej Grupy oraz wyłączenia

EBITDA w IQ 2014 znajdowała się pod presją spadku cen energii i wysokiej bazy odniesienia IQ 2013 w segmencie obrotu

[mln zł]	IQ 2013	IQ 2014	Zmiana
Obrót	109,6	58,3	-46,8%

Segment obrotu

Spadek EBITDA o 51,2 mln zł (-46,8%)

- spadek ceny nabycia energii o 12% ✓
- wzrost wolumenu o 544 GWh ✓
- spadek średniej ceny sprzedaży o 16,8%

[mln zł]	IQ 2013	IQ 2014	Zmiana
Dystrybucja	287,2	292,6	1,9%

Segment dystrybucji

Wzrost EBITDA o 5,4 mln zł (1,9%) ✓

- niższa średnia cena zakupu energii elektrycznej na pokrycie różnicy bilansowej o 27% oraz niższy wolumen zakupu o 24,7 GWh ✓

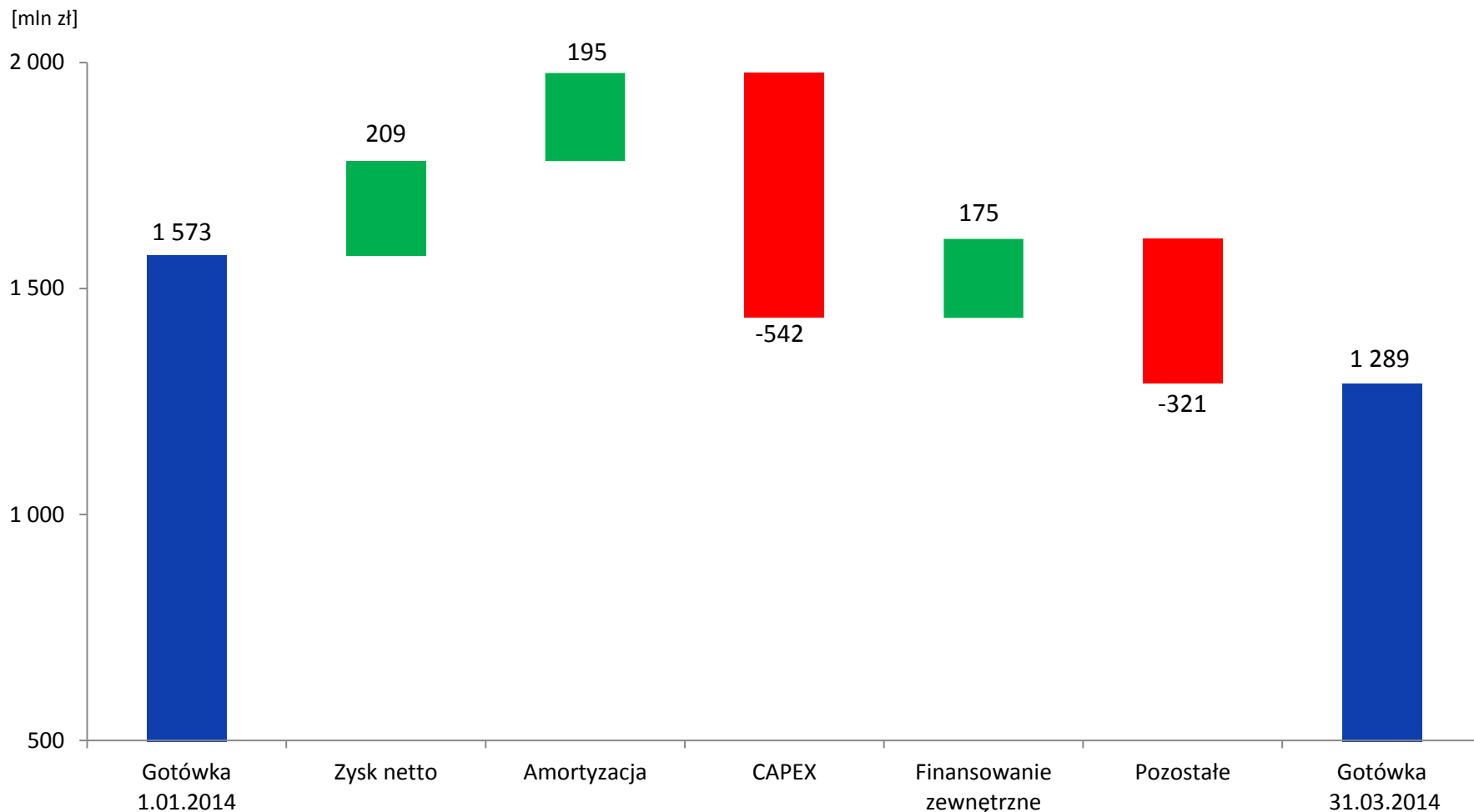
[mln zł]	IQ 2013	IQ 2014	Zmiana
Wytwarzanie	163,4	123,7	-24,3%

Segment wytwarzania

Spadek EBITDA o 39,8 mln zł (-24,3%)

- spadek marży na wytwarzaniu energii konwencjonalnej - Segment Elektrownie Systemowe

Pozycja finansowa Grupy pozostaje stabilna, wsparta znaczną ilością środków pieniężnych



GK ENEA dostosowuje się do wymagającej sytuacji na rynku energetycznym



Wypracowane wyniki finansowe są zgodne z oczekiwaniami rynku



Konsekwentnie realizowany program inwestycyjny:
542 mln zł wydatkowanych na inwestycje przy korzystnej
wartości wskaźnika dług netto/EBITDA -0,4



Zwiększenie siły Grupy poprzez rozszerzenie Strategii
korporacyjnej o strategię obszarowe

Agenda

Rynek energii i kluczowe dane operacyjne

Wyniki GK ENEA w IQ 2014

Strategie obszarowe

Nowy blok w Koziencach

Krzysztof Zamasz

Prezes Zarządu

Realizacja strategii obszarowych
ma bezpośredni wpływ na wzrost
wartości GK ENEA



DNA organizacji Grupy to klucz do efektywnego zarządzania

Nowy kształt
organizacyjny
i funkcjonalny
GK ENEA
zorientowany na
rynek i Klienta

Zatwierdzenie nowego ładu korporacyjnego i planu zarządzania Grupą Kapitałową ENEA pozwoli na:



stworzenie jednolitego organizmu gospodarczego w którym główną rolę pełni ENEA S.A.



wprowadzenie statutowego mechanizmu zarządzania Spółkami Grupy



skrócenie procesu decyzyjnego



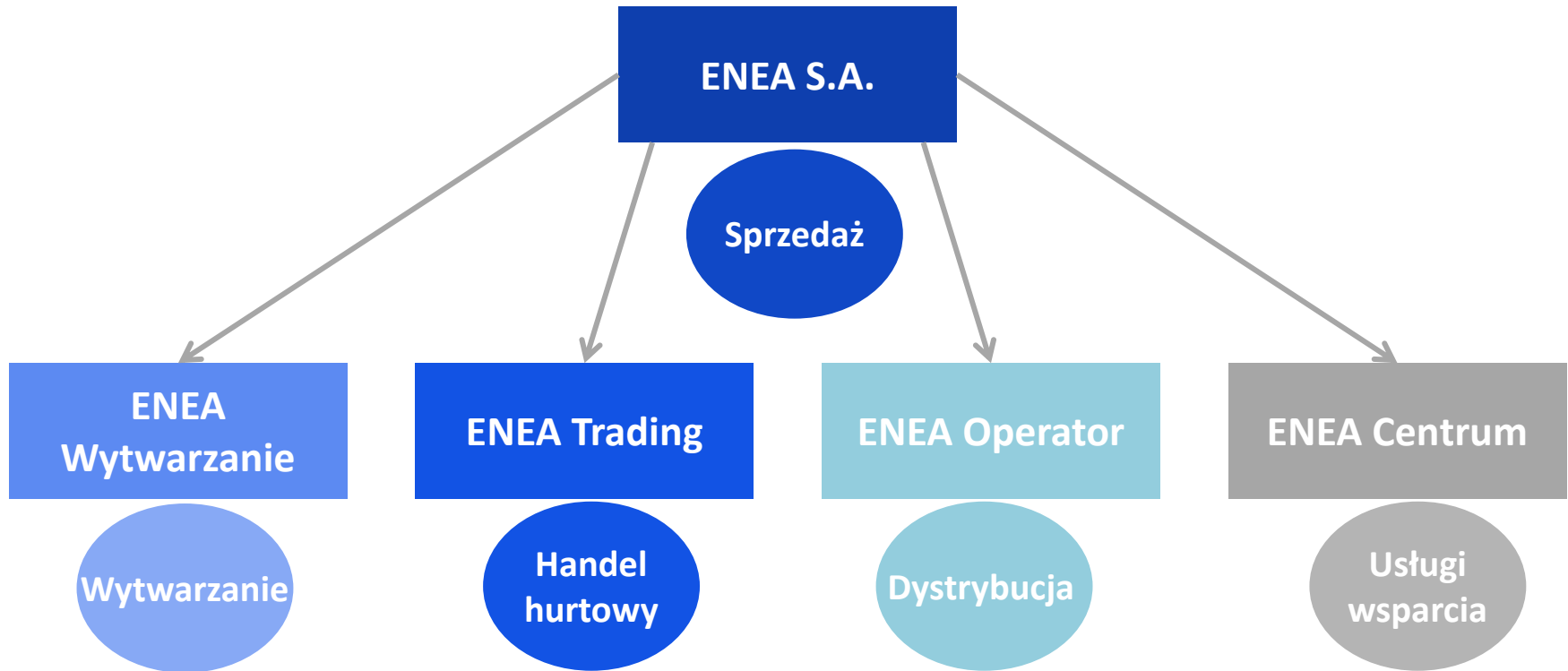
skrócenie dróg komunikacji między spółką matką, a spółkami córkami



skrócenie terminów sporządzania sprawozdań finansowych i informacji zarządczych



Zgodnie ze Strategią Korporacyjną na lata 2014 – 2020, GK ENEA to 5 podstawowych obszarów działalności



Dystrybucja: Strategia obszarowa zapewni bezpieczeństwo, jakość, niezawodność i efektywność kosztową



Wdrożenie programu poprawy niezawodności i obniżenia awaryjności sieci



Program rozwoju sieci inteligentnych



Program ograniczenia różnicy bilansowania



Zwiększenie efektywności procesu przyłączania Klienta do sieci



Opracowanie i realizacja programu optymalizacji kosztów stałych



Efektywność działania w zakresie eksploatacji i rozwoju sieci



Rozwój i uspołnienie narzędzi informatycznych wspomagających zarządzanie siecią



CAPEX 2014-2020

5,9 mld zł

Wytwarzanie: Efektywny portfel wytwórczy zapewni bezpieczeństwo dostaw energii



▶ CAPEX 2014-2020

13,6 mld zł:

Źródła konwencjonalne: 5,9 mld zł

OZE: 4,5 mld zł

Źródła kogeneracyjne: 3,2 mld zł



Budowa bloku energetycznego nr 11



Rozwój odnawialnych źródeł energii (OZE)



Rozwój źródeł kogeneracyjnych



Wzrost sprzedaży ciepła sieciowego



Realizacja inwestycji środowiskowych

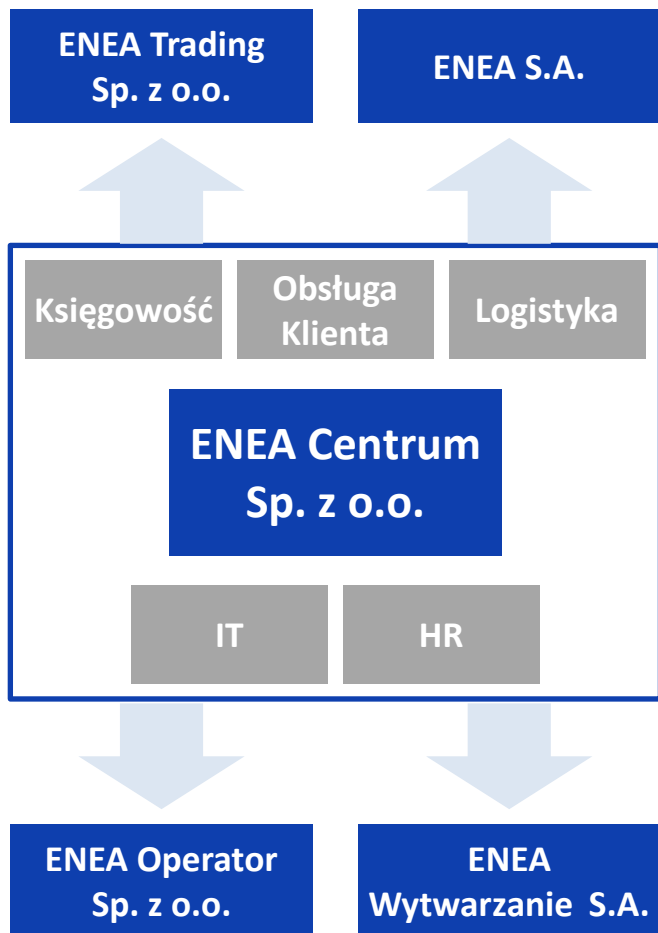


Realizacja projektów modernizacyjnych



Wdrożenie inicjatyw dot. poprawy efektywności

CUW: ENEA Centrum pełni rolę Centrum Usług Wspólnych świadcząc usługi wsparcia dla Spółek GK ENEA



Projekty CUW: CUW IT, CUW KP, CUW WOK, CUW HR, CUW Logistyka, CUW Prawny



Reimplementacja i rozwój SAP, upgrade IFS



Rozwój billingu i CRM



Zdecentralizowana infrastruktura informatyczna



Rozwój platformy Call Center



Centrum Korespondencji Masowej dla GK ENEA



Wspólny serwis internetowy dla Grupy

Handel hurtowy: W GK ENEA koncentrujemy kompetencje i uprawnienia handlowe w jednym miejscu

Nadrzędnym celem ENEA Trading jest zarządzanie marżą I stopnia na całym łańcuchu wartości GK ENEA



Rozwój działalności w zakresie obrotu gazem



Rozwój działalności w zakresie produktów typu origination



Rozwój działalności handlowej na ościennych rynkach



Umocnienie pozycji lidera na rynku tradingowym



Rozpoczęcie działalności handlowej w ramach ICE



Integracja obszaru paliw



Optymalizacja kosztów stałych



Integracja i rozbudowa systemów tradingowych

Sprzedaż: Naszym celem jest wzrost udziału w rynku energii elektrycznej



Wzrost masy marży



Sprzedaż na terenie całej Polski



Atrakcyjna oferta produktów i usług



Zintegrowane działania sponsoringowo-marketingowe



Działalność w zakresie produktów typu origination



Nowy model operacyjny obsługi Klienta

Agenda

Rynek energii i kluczowe dane operacyjne

Wyniki GK ENEA w IQ 2014

Strategie obszarowe

Nowy blok w Koziencich

Paweł Orlof

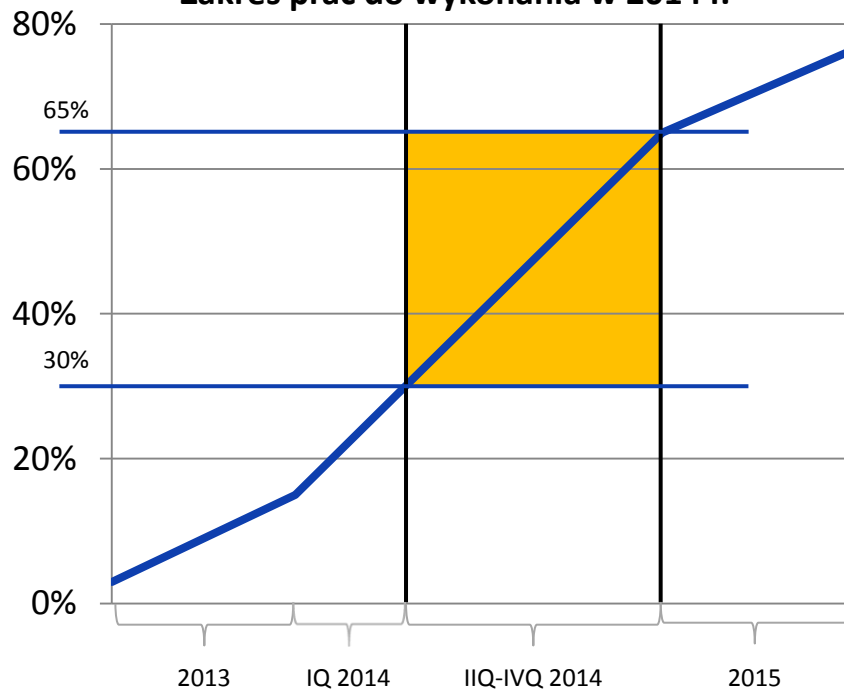
Wiceprezes Zarządu ds. Korporacyjnych

**Rok 2014 jest kluczowy dla realizacji
projektu budowy nowego bloku**



Precyzyjnie wykonano wszystkie zaplanowane do realizacji zadania na IQ 2014

Zakres prac do wykonania w 2014 r.



Budowa bloku nr 11 przebiega terminowo,



Zrealizowano główne prace betonowania i fundamentowania,



Budowa chłodni kominowej przebiega zgodnie z planem, wszystkie konstrukcje betonowe są już gotowe



Zaawansowanie na koniec IQ 2014 wynosi ok. 30%



GK ENEA poprzez wdrożenie strategii obszarowych buduje swoją pozycję

IQ 2014

gielada@enea.pl



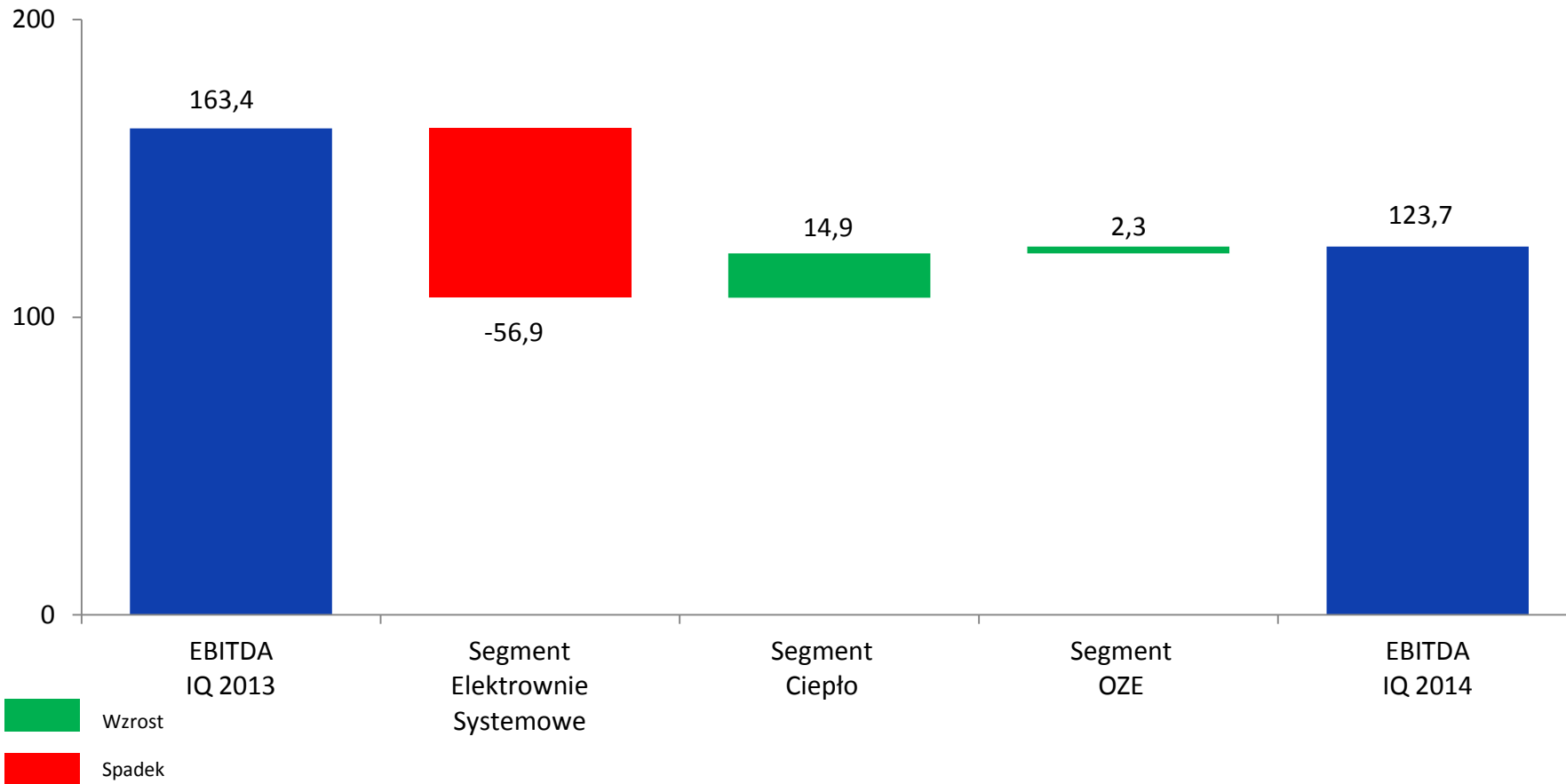
Informacje dodatkowe



Załącznik nr 1 – Spadek w segmencie wytwarzania wynika ze spadku marży na wytwarzaniu energii w segmencie Elektrowni Systemowych

[mln zł]

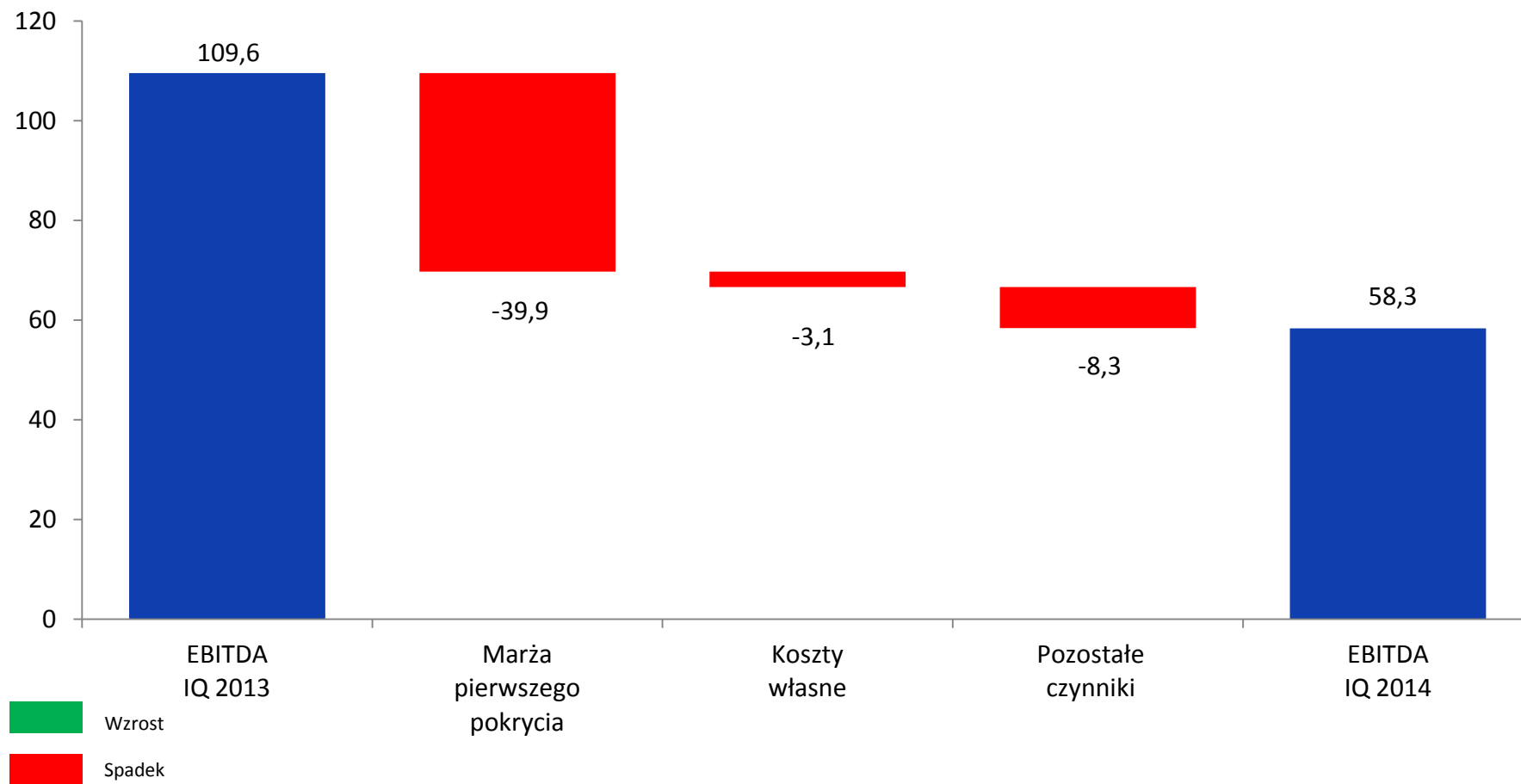
Wytwarzanie – EBITDA IQ 2014 bridge



Załącznik nr 2 – Spadek marży i pokrycia obciążeń wynik segmentu obrotu w IQ 2014

[mln zł]

Obrót – EBITDA IQ 2014 bridge



Załącznik nr 3 – W segmencie dystrybucji niższa średnia cena i niższy wolumen zakupu energii na pokrycie różnicy bilansowej pokrył wzrost rezerw pracowniczych

[mln zł]

Dystrybucja – EBITDA IQ 2014 bridge

